

▶▶▶ 未來素養學堂

台灣素養教育協會



目錄

開啟你的冒險卷軸



計畫簡介

-將偏鄉學校打造未來學堂



支持資源亮點

-多元資源，成長共好



我們的影響力

-在地發揮，擴展影響力



計畫簡介



隨著教育改革從傳授知識轉向素養導向的學習，我們發現教育不平等，讓經濟與文化不利的學生面臨新的學習門檻。自2021年起，我們推動「未來素養學堂－偏鄉閱讀素養學校計畫」，透過 PaGamO 平台特色引起學生長文閱讀動機，鼓勵偏遠及非山非市的學校教學團隊，創造公平的學習機會。



6

企業 & 基金會夥伴



51

偏鄉學校



5,500

學生





參與對象 & 報名時間

學校背景

教育部核定為「偏遠」、「非山非市」之公立國小、國中之學校，
或經教育部核定之「原住民實驗學校」、「非學校型態實驗教育機構」
且原住民學生人數不低於八成之國小、國中

申請資格

以校為單位申請（國小 4 - 6 年級、國中 7 - 9 年級），
且至少有 2 人(至少一位行政)以上通過 PaGamO 教師認證「Level 1.
PaGamO 冒險家」

[PaGamO 教師認證](#)



- 報名時間：即日起至 2026 / 1 / 12 (一) 止
- 教材啟用時間 114 - 2 學期開學

▶▶ 未來素養學堂





支持1：中文閱讀素養教材



多元內容

生活知識、說明文件、自然科學..等
多種類型



跨域學習

結合各種議題
貼近生活情境的多元豐富內容



素養數據

有效掌握學習分析數據



定時定量派發

每週自動派發4篇
學習不挑食、練習不間斷



自主學習

登入就可以進行學習
影音詳解延伸補充



素養任務限定虛寶





支持1：中文閱讀素養教材



閱讀不夠廣？

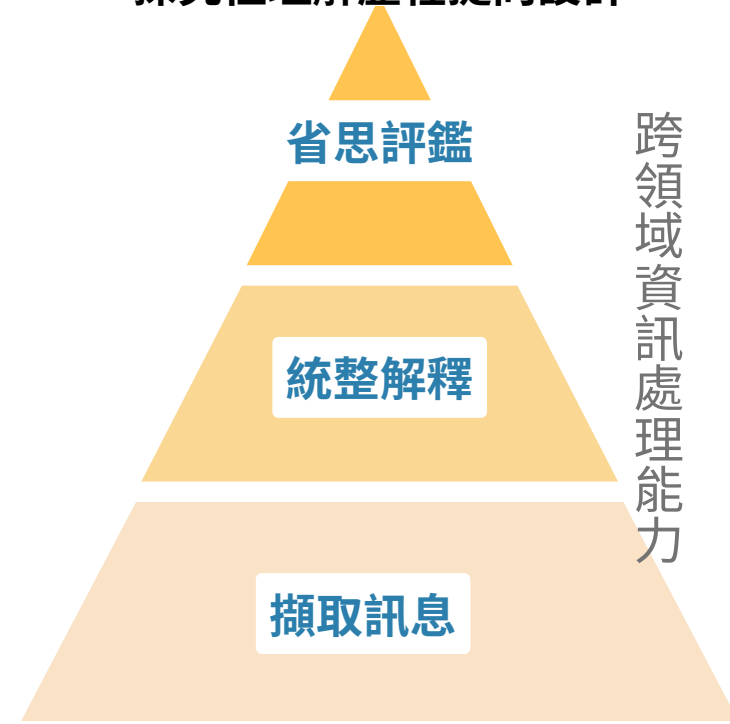
系統化思考

多元文本主題

閱讀理解三層次提問

跨領域與連結生活情境文本

探究性理解歷程提問設計



跨領域資訊處理能力

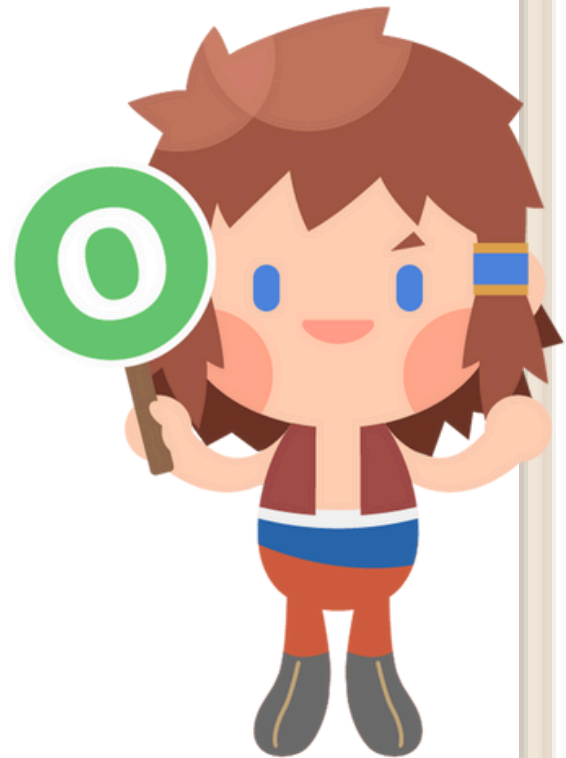
連續文本

非連續文本

報紙報導、散文
評論、信件等

火車時刻表
廣告、圖片等

不同閱讀素養理解層次
提升文本處理能力





支持2：素養合作社+



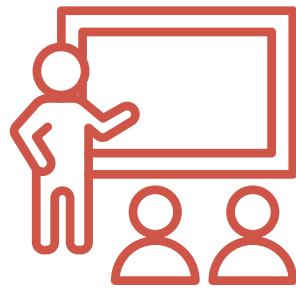
領航講師團

安排實務經驗的學長姐，提供交流與分享，協助學校汲取成功經驗與可行策略。



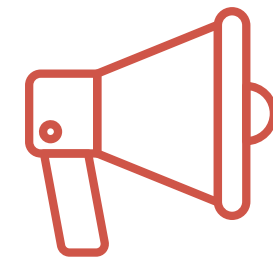
獎勵嘉年華

提供表現優良學生、教師實體獎勵及獎狀



線上練功坊

素養教學資源培訓提供教師增能研習機會



廣宣應援

針對計畫合作學校推動亮點，提供學校相應曝光機會



共好交流營

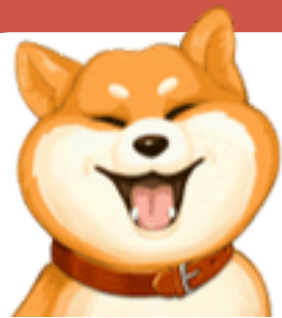
實體交流活動，與他校交流不孤單

*新加入學校務必參與一場實體活動



期末交流

每學期末與學校了解該學期執行狀況及交流



PaGamO平台特色

▶▶▶ 未來素養學堂

遊戲化答題介面，提升學生長文閱讀動機

打

\趴\

GAME

\Game\

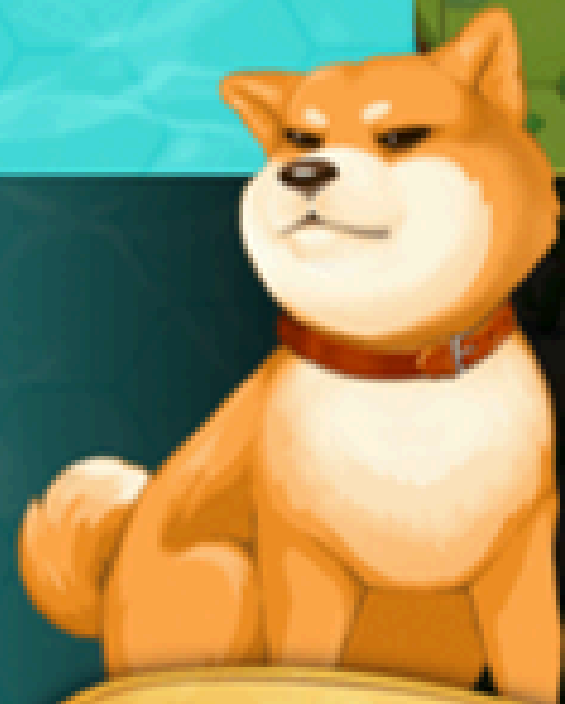
學

\喔\

PaGamO



遊戲答題介面，用知識創造領土，學習更有趣！



過去



▶▶▶



PaGamO平台特色

▶▶▶ 未來素養學堂

【教師後台】幫助老師快速分析、查看學習數據

The screenshot displays the PaGamO teacher dashboard interface. On the left is a dark sidebar with navigation options: 遊戲, 素養學習中心, 學生管理, 我的班級, 遊戲入口管理, 訊息管理, 素養數據, 班級作答狀況, 學生作答狀況, 全校作答狀況, 作業管理, 新增作業, 作業清單, 統計分析, and 班級總覽. The main content area is titled "班級作答狀況" and shows details for a task: "02/19 最夯新飲食——植物奶【生命教育-飲食文化】(中階)". It includes a progress indicator (6/37), overall statistics (63% accuracy, 6分36秒 average time), and a list of incorrect questions. A table at the bottom shows individual student performance.

PaGamO 教師後台

班級作答狀況

使用教學 語言切換 管理視角 聯絡客服

← 返回

班級任務列表 > 02/19 最夯新飲食——植物奶【生命教育-飲食文化】(中階)

02/19 最夯新飲食——植物奶【生命教育-飲食文化】(中階)

七年一班 | 任務派發時間：2024/02/19 08:00

任務完成人數

6/37

學生於遊戲中作答完畢，需按下「完成任務」領取獎勵，才會出現作答數據。

全班平均數據

正確率 **63%**

作答時間 **6分36秒**

作答時間是首次開始作答至按下「送出」的時間。

錯題排行

排行	題目預覽	答錯人數
1	根據文章，下列哪些是植物奶成為流行的原因？甲、崇尚健康飲食者增加...	4
2	作者透過什麼方式呈現植物奶的未來趨勢？	4
3	表格中的色塊分別是以什麼主題作為分類標準？	2

[更多錯題](#)

座號	學生姓名	正確率	答對題數	作答時間	完成時間	操作
1		--	--	--	--	個人數據



評核機制

新加入的學校。
積極投入計畫，展現創新精神與參與熱忱



啟航新星



1 年以上（含），
且該學年度平均完成率 70% 以上

潛力之星學校

傑出實踐學校



楷模典範學校

參與計畫 3 年以上（含），
且連續 3 年獲得「傑出實踐學校」資格。

參與計畫 1 年以上（含），
且第二學期比第一學期，
平均完成率進步 5% 以上。

楷模典範學校以上可優先獲得：
協會企業資源媒合、教師年會交流、PaGamO 相關活動參與機會

計畫合作原則



- 該學期新加入學校，務必參加一場「共好交流營」
- 帳號開通率：需達 90% 以上。
- 完成率標準：
 1. 平均完成率 一學期低於 50% → 提供輔導與改善建議。
 2. 連續兩學期仍未達 50% → 主辦單位得終止計畫合作。



申請方式

申請平台體驗

*非必須

- 申請時間：即日起至 **2025/12/26 (五)** 止。
- 申請發放方式：依報名資料表填寫之體驗帳號申請班級學生數，將於 3 個工作天內發放學校所申請 1 個班級學生以及 2 位教師體驗帳號。
- 體驗教材時間：一個月

備註：若團隊已熟悉平台，可跳過申請體驗流程，逕行於報名截止日前完成報名程序。

[申請連結](#)

填寫報名表

- 報名時間：即日起至 2026/1/12 (一) 止。
- 報名內容：
 - 學校基本資料 (班級人數、參與年級、地理屬性)
 - 學校規劃：
 1. 學校參加計畫的動機
 2. 請說明學校的辦學理念、閱讀推廣或素養教學的經驗
 3. 現階段學校在推動素養教育與數位教學上，想解決什麼問題或想創造什麼改變？
 4. 學校參加計畫後，預計在一年與兩年後，期待達成的目標是什麼？
 5. 請詳述參加此計畫後，學校如何將【未來素養學堂計畫】融入學校的教學中
 6. PaGamO 教師認證證書

[填寫報名表](#)

- 加入計畫後須參與共好交流營實體活動一場次，至少2人