

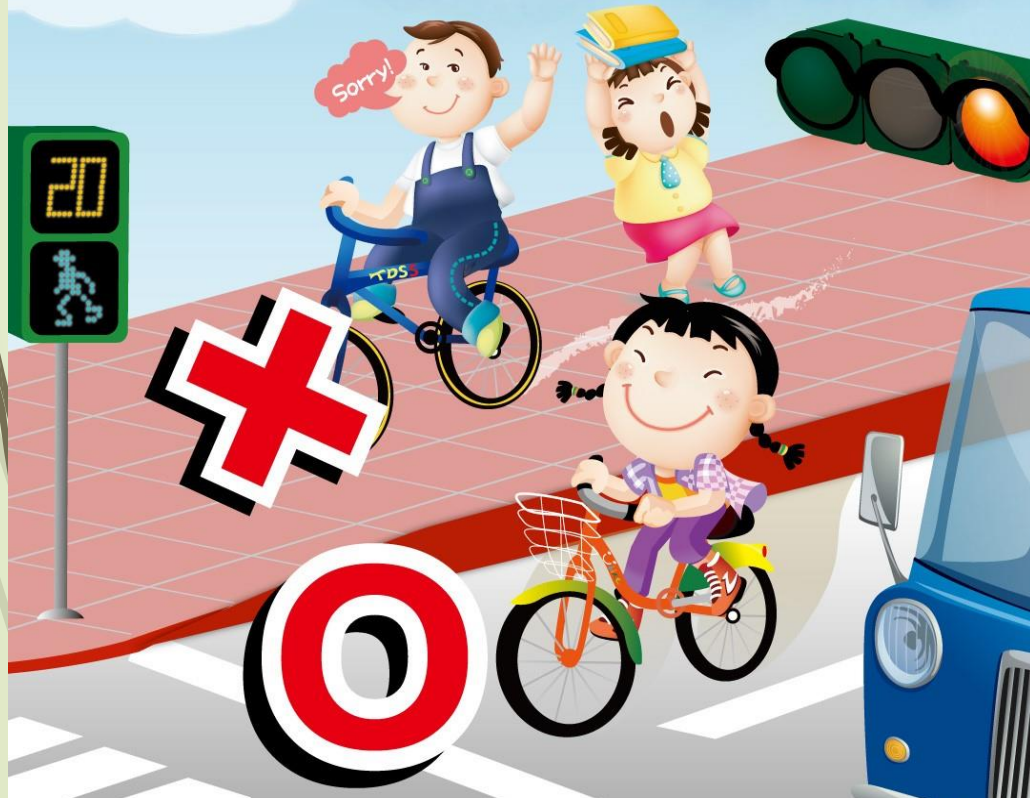


保東國小 畢業系列活動

自行車交通安全宣導

自行車也是車

請遵守交通規則及禮讓行人



自行車安全設備



安全帽

煞車

鈴號

供騎士主動警示

前燈

夜間路況照明並
供對向車輛辨識

車尾反光裝置

供後方來車辨識

車輪反光裝置

供側向車輛辨識

踏板反光裝置

供前後來車辨識

騎乘要項做得好 安全無慮沒煩惱

Follow cycling safety tips.



遵守道路交通標誌，服從
執行交通勤務警察之指揮



尊重他人路權，不得侵入快
車道或人行道行駛




大型車輛死角多，應避免接
近，以免發生危險



須在夜間行車打開燈光，
停車時須依規定停放車輛

愛上安心騎

- 愛上安心騎-自行車生活禮儀與安全騎乘指南
- 自行車安全駕駛守則
- 1. 選擇自己身高尺寸的自行車
- 2. 騎車要戴安全帽。
- 3. 夜間騎車要開頭、尾燈。
- 4. 不要併排騎車。
- 5. 不要載人或妨礙視線的物品。
- 6. 不要單手騎車或邊騎邊講手機。
- 7. 不要穿寬鬆、裙子，避免被車輪捲入。



保東國小畢業系列活動
自行車健行活動

保東國小-出發

七甲花卉區-

歸仁圖書館-

仁壽宮-

歸中-

歸仁文化中心-

返程

<https://www.google.com.tw/maps>