



臺南市政府

教育局 K12閱讀平台

布可星球

Book Planet

報告人：鄭新輝局長

1

平台建置緣起

2


平台功能簡介

3

重要配套措施

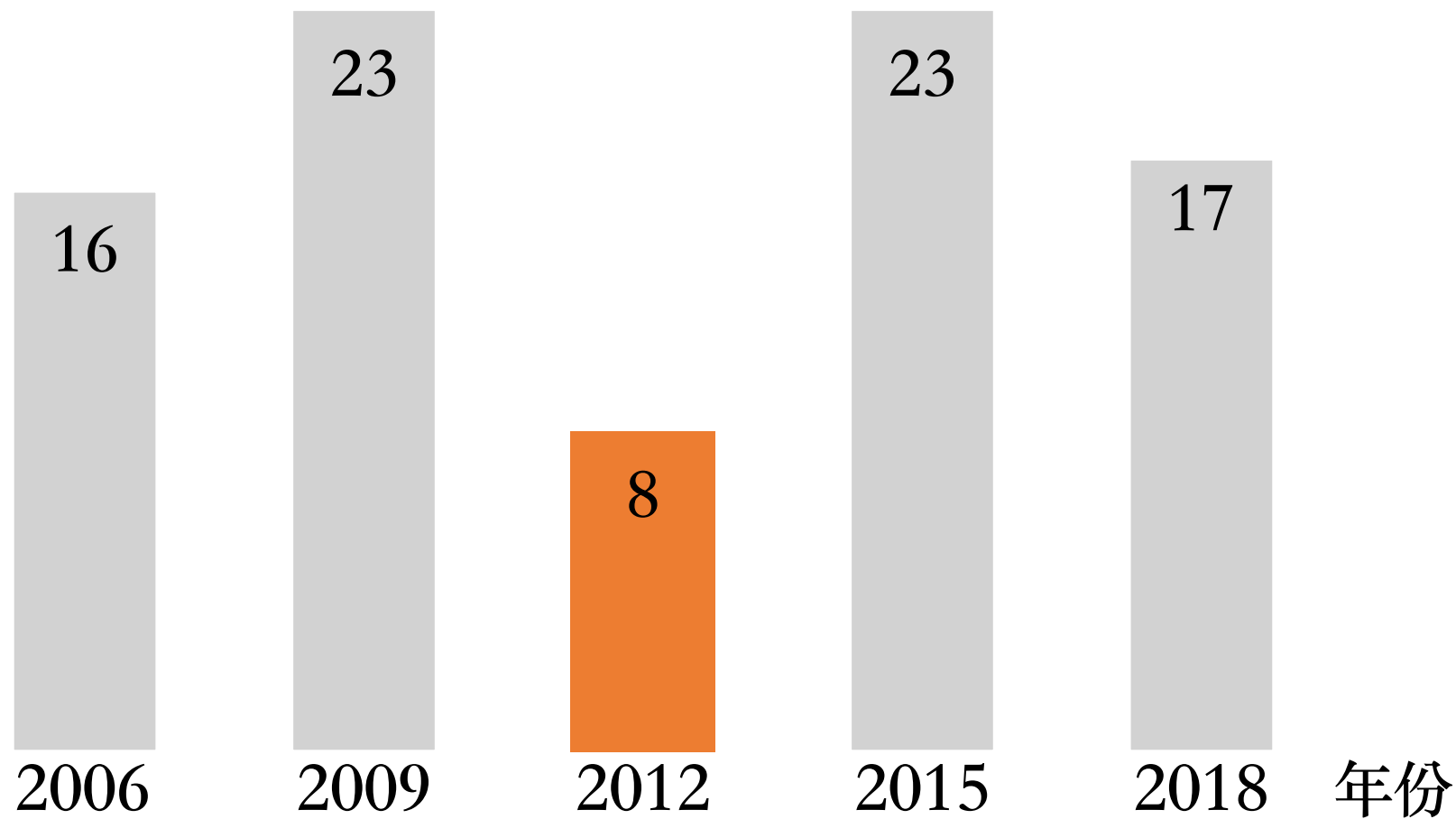
4

學校推動策略

A stylized, low-poly landscape with mountains, a river, and a sky with clouds. The scene is rendered in a vibrant, blocky style with a color palette of blues, greens, oranges, and browns. The mountains are in the background, and a river flows through the foreground. The sky is a clear blue with a few white clouds.

平台建置緣起

我國學生歷年參加PISA閱讀成績排名起伏大



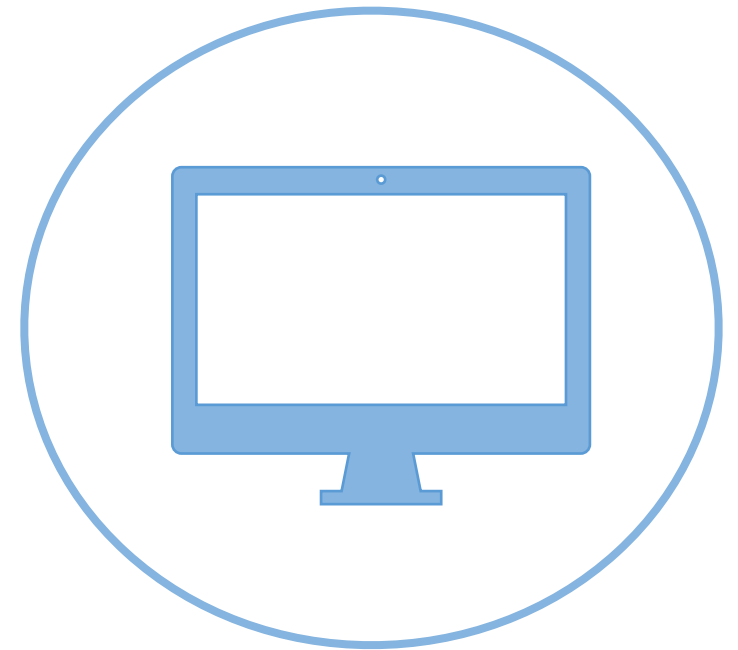
PISA閱讀成績不佳的可能原因



閱讀較集中於
單一文本



不熟悉素養題型
及長題幹

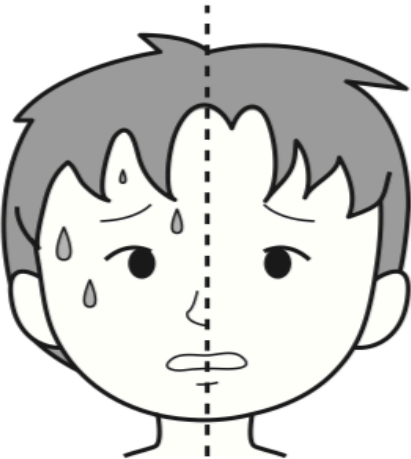


不適應數位化
閱讀評量

素養題型：以109年國中教育會考為例(1)

一、單題：（1~34題）

1.

熱衰竭與中暑的比較		
熱衰竭 <ul style="list-style-type: none">● 會流汗，所以皮膚比較潮濕● 體溫大多是正常● 虛弱及頭暈、頭痛		中暑 <ul style="list-style-type: none">● 感覺身體很熱，皮膚乾燥發紅● 體溫升高超過 40.5°C● 頭暈、頭痛，嚴重可致昏迷● 快而強的脈搏

根據這張圖表，下列何者的症狀最可能是中暑？

(A) 冒汗而體溫正常的小健

(B) 體溫過高不出汗的小康

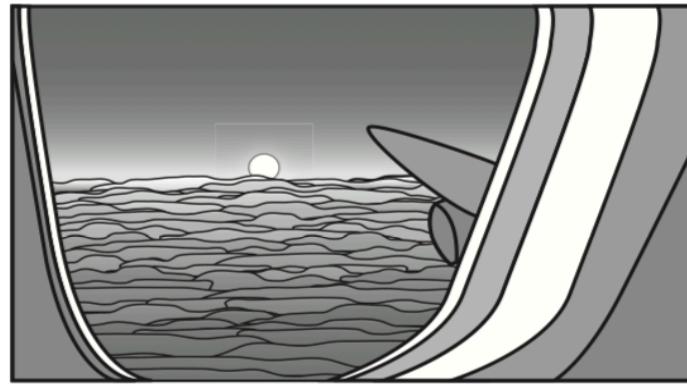
(C) 大量流汗虛弱頭暈的小平

(D) 心跳加速體溫正常的小安

國文科試題

素養題型：以109年國中教育會考為例(2)

某次小哲寒假出國旅行途中，發現飛機上方無雲，但下方卻有一片雲海，此時東方的滿月剛好升起。他朝向座位右側窗外拍攝了一張照片，如圖(三十二)所示，此時飛機位於北緯 35 度附近、高度約為 1 萬 2 千公尺。小哲回家查詢資料後，認為拍攝此照片時，飛機高度大致位於大氣分層中的甲層頂部和乙層底部之交界附近。



飛機航行方向

圖(三十二)

48. 關於小哲拍攝此張照片時，他所在位置的當地時間與當時飛機航行的方向，最有可能是下列何者？
- (A) 傍晚 6 點，航向北方
(B) 傍晚 6 點，航向南方
(C) 清晨 6 點，航向北方
(D) 清晨 6 點，航向南方
49. 關於上述畫雙底線處甲、乙兩層的名稱，應為下列何者？
- (A) 甲層：平流層，乙層：中氣層
(B) 甲層：中氣層，乙層：對流層
(C) 甲層：平流層，乙層：對流層
(D) 甲層：對流層，乙層：平流層

自然科試題

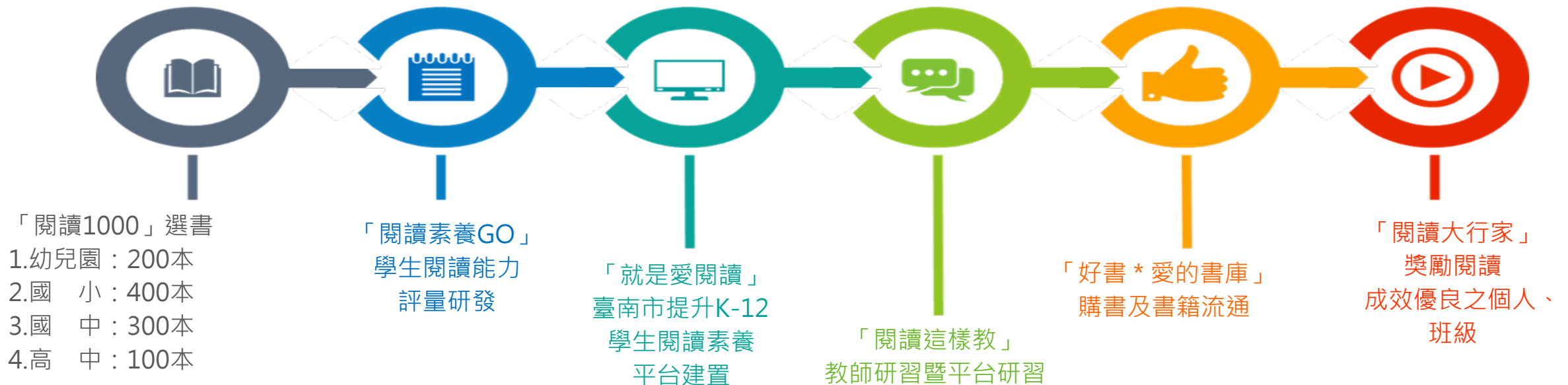
教育局採取行動推動提升閱讀力計畫



K-12閱讀理解能力6項提升計畫



- ✓ 培養教師閱讀理解策略的教學能力。
- ✓ 提升學生閱讀理解能力與素養。
- ✓ 建置K-12閱讀理解平台。



已於6月12日上
線

平台功能簡介

星球路徑



臺南市政府 | 給下一代更好的教育
【教育局】 Bureau of Education, Tainan City Government
精雕細琢

課程發展科 | 學輔校安科 | 特幼教育科 | 社會教育科 | 永續校園科 | 任務編組
秘書室 | 人事室 | 會計室 | 政風室 | 二級機關

1 2 3 4 5 6 7 8

臺南市校園腸病毒疫情防治及衛教宣導

臺南市政府教育局 / K12閱讀平台 Book Planet

臺南市政府教育局
新冠病毒(COVID-19)防疫專區

常用系統
認證系統 教育公告 公文管理
電子郵件 學務系統 各級學校

總數:13267063
今日:203
昨日:4690

搜尋
請輸入查詢詞:
標題 送出

學首善全
臺南市政府教育局
十二年國民基本教育
局務會議記錄
臺南市教育局
愛測網
iCourse
愛課網
動滋券
民眾申請
教育部
加碼推出
\$500
臺南市國中小學生

平台路徑：教育局首頁
或網址 <https://read.tn.edu.tw>



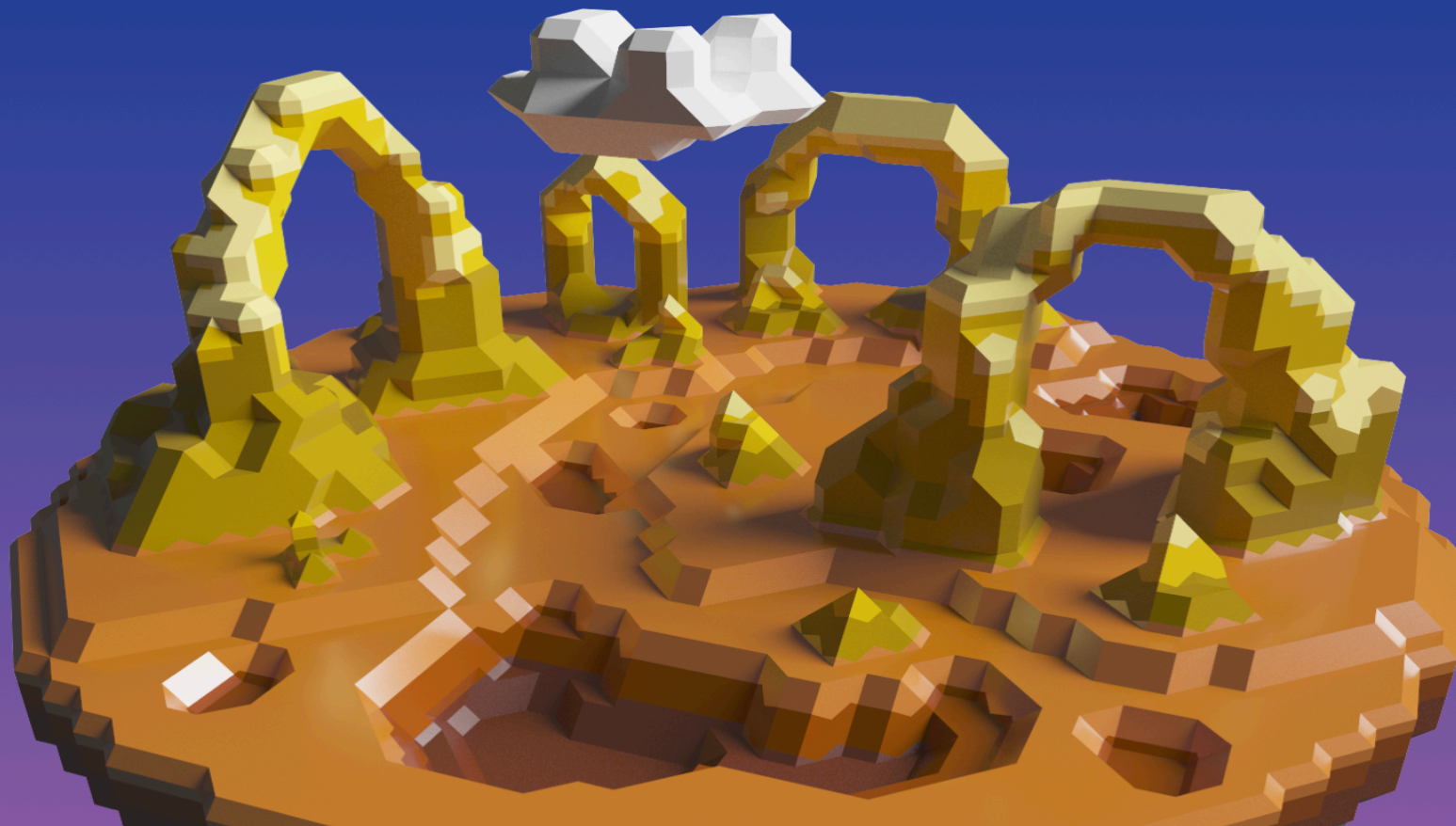
[布可能量](#) ▾ [星球能量](#) ▾ [我的能量](#) ▾ [星球佈告](#) ▾ [專家導引](#) ▾ [關於我們](#) ▾

累積能量
269530

星球等級
0

布可數量
614

被挖掘成功的布可
231



我的能量
0

加入挖掘人數
1327

今日完成人數
29

蒞站總人數
361924



布可能量 ▾

星球能量 ▾

我的能量 ▾

星球佈告 ▾

專家導引 ▾

關於我們 ▾

閱讀圖書

素養題測驗

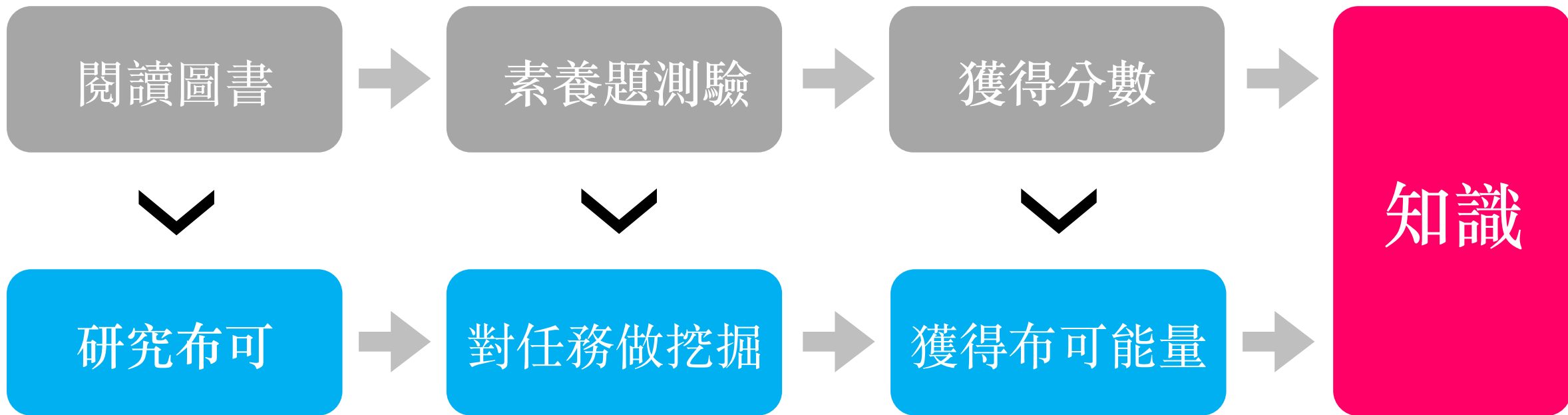
獲得分數

知識

研究布可

對任務做挖掘

獲得布可能量



布可能量 ▾ 星球能量 ▾ 我的能量 ▾ 星球佈告 ▾ 專家導引 ▾ 關於我們 ▾

布可列表

推薦布可

下拉選單

累積能量

269520

星球等級

0

我的能量

0

加入挖掘人數

1326

布可列表

尚未設定搜尋條件時，會隨機陳列10個布可，重新整理網頁即可更新。



The watcher
 作者：Winter, Jeanette
 出版商：Schwartz & Wade Books

♥ 1 👁 29
 ★ 尚無評價 💎 60 ✨ 0


ISBN :
 9780375867743



The Foot Book
 作者：Dr. Seuss
 出版商：Random House Childrens Books

♥ 0 👁 18
 ★ 尚無評價 💎 20 ✨ 0

ISBN :
 9780553536300



Monkey Puzzle
 作者：Julia Donaldson



醫生哪有這麼萌：Nikumon的實習生生活全紀錄

呈現方式

圖片 文字

尋找布可

🔍 關鍵字搜尋

請輸入關鍵字

➕ 進階搜尋

推薦布可

[首頁](#) / [布可能量](#) / [推薦布可](#)

根據我的挖掘評估

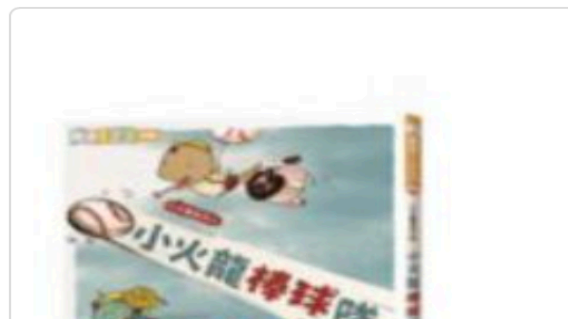
使用本功能前，請先登入

熱騰騰新書 / 適合喜愛嘗鮮的藏家們

為您推薦 **本月新增** 的布可

哪些布可值得收藏 / 適合熱愛珍品的藏家們

為您推薦 **最愛收藏數：較高** **總評價：較高** **心得分享數：較多** 的布可



布可能量 ▾ 星球能量 ▾ 我的能量 ▾ 星球佈告 ▾ 專家導引 ▾ 關於我們 ▾

為提升學生使用平台興趣，以遊戲化方式建置星球，星球能量來自於成功挖掘的布可數量，等級從0至5。



布可能量 ▾ 星球能量 ▾ 我的能量 ▾ 星球佈告 ▾ 專家導引 ▾ 關於我們 ▾

故事介紹

開拓進度

下拉選單

累積能量

269520

星球等級

0

布可數量

614

我的能量

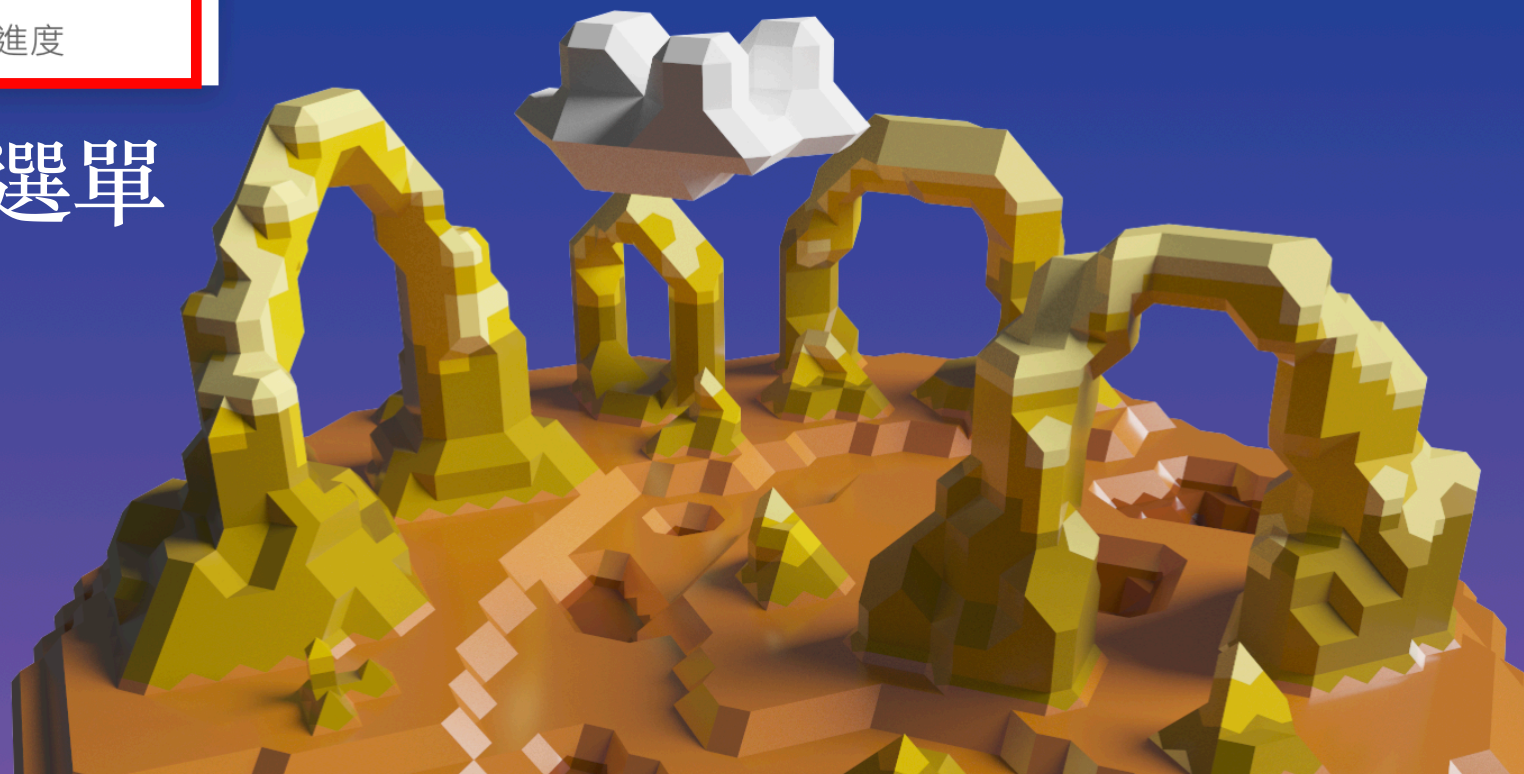
0

加入挖掘人數

1326

今日完成人數

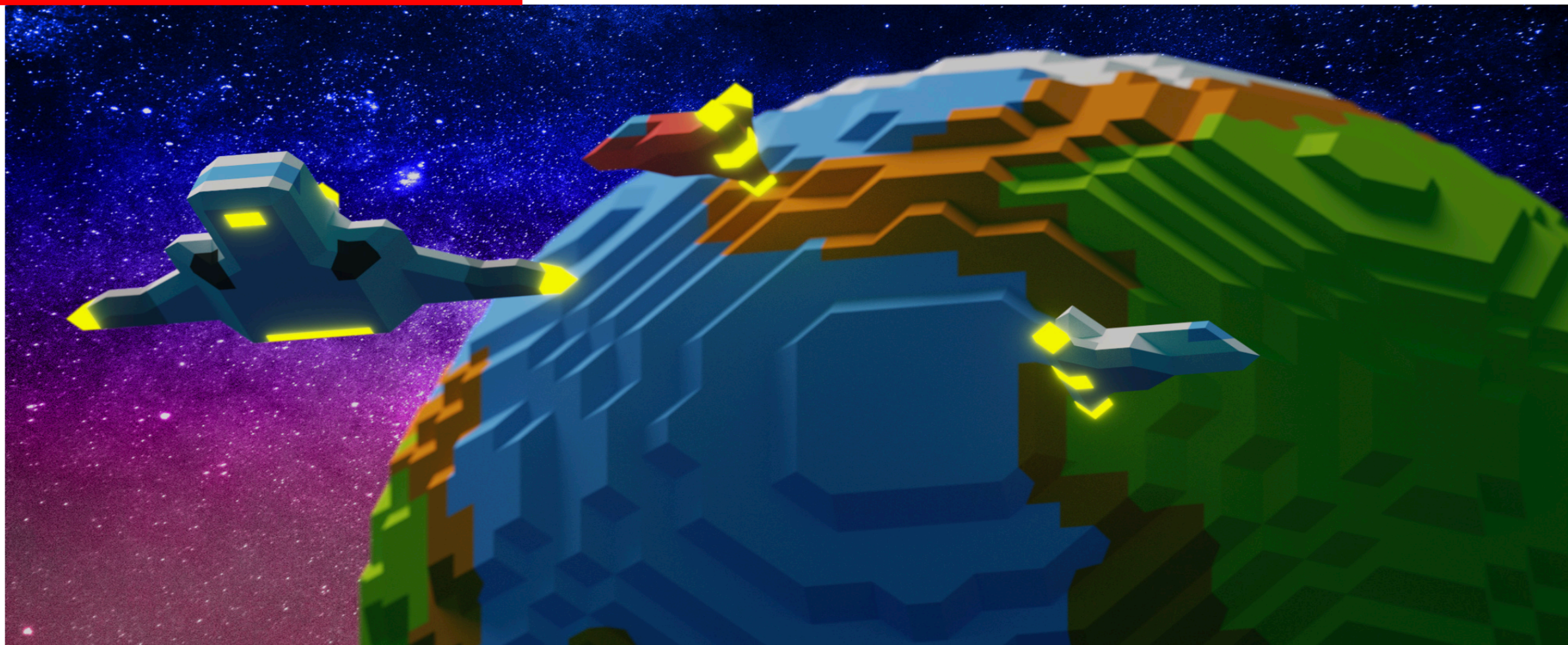
28





故事介紹

再造輝煌的「布可星球」文明



「布可星球」，是一顆需要靠「布可能量」維持運作的高科技文明星球。



 開拓進度



星球累積能量
269580



星球等級
0



布可數量
614



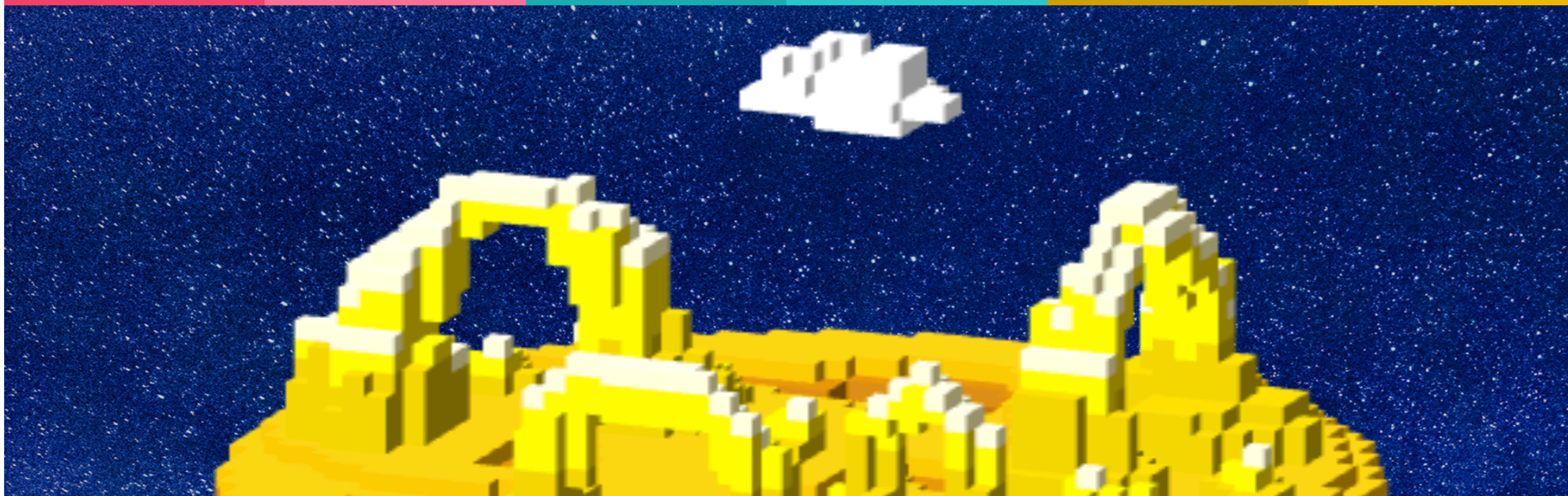
被挖掘成功的布可
231



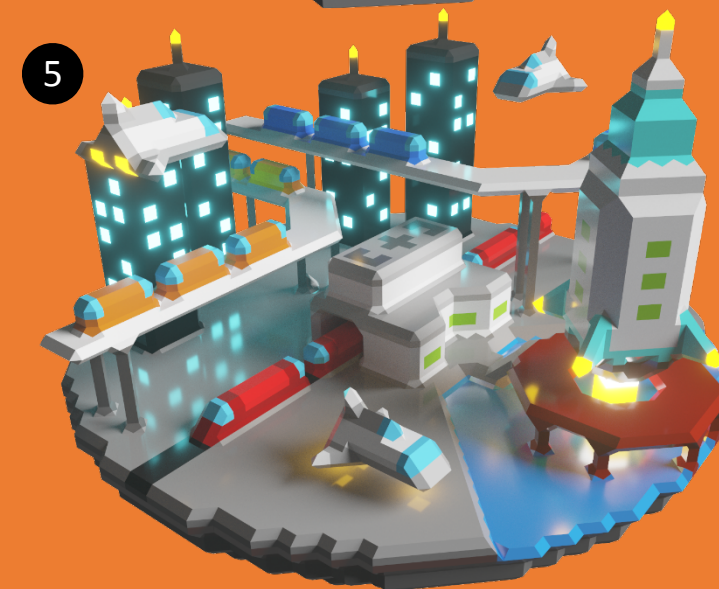
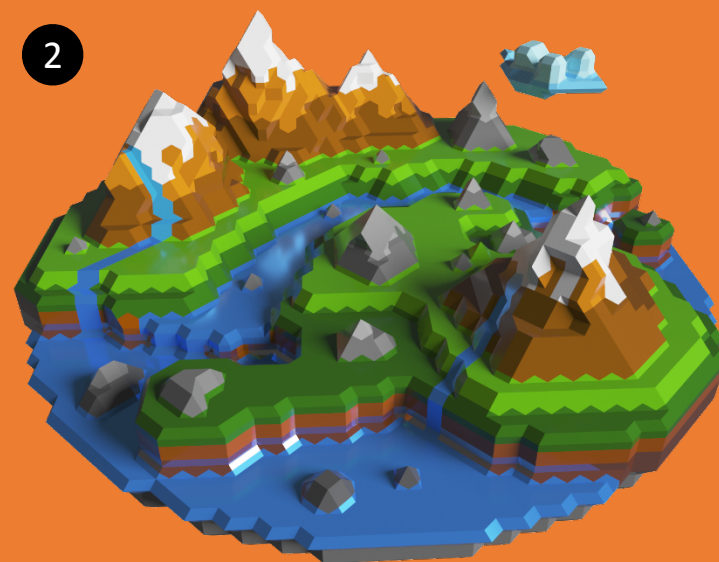
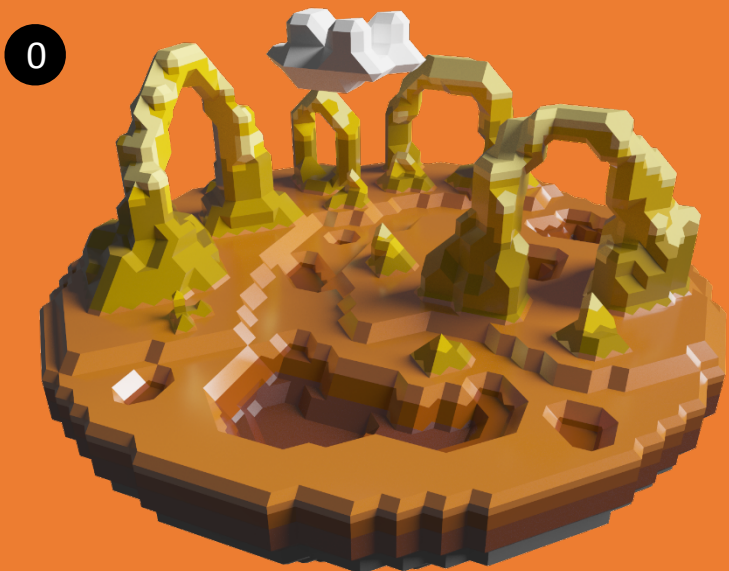
加入挖掘人數
1327



今日完成人數
31



星球等級0至5

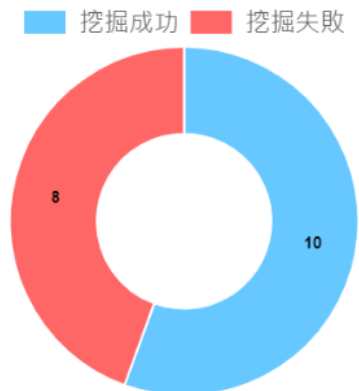


布可能量 ▾ 星球能量 ▾ **我的能量 ▾** 星球佈告 ▾ 專家導引 ▾ 關於我們 ▾

我的能量來自於通過測驗後，成功挖掘的布可能量。

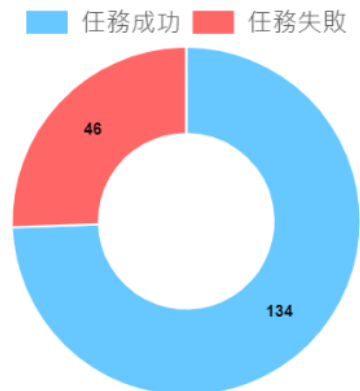
挖掘完成率

總挖掘次數 : 18
挖掘成功次數 : 10
挖掘失敗次數 : 8



任務完成率

總任務數 : 180
任務成功數 : 134
任務失敗數 : 46



總挖掘布可數



11 個布可

總挖掘耗用時間



0小時9分鐘40秒

下拉選單

- 個人資料
- 能量等級
- 挖掘紀錄
- 我的最愛

累積能量

269710

星球等級

0

布可數量

611

我的能量

0

加入挖掘人數

1327

今日完成人數

32

布可能量 ▾ 星球能量 ▾ 我的能量 ▾ 星球佈告 ▾ 專家導引 ▾ 關於我們 ▾

! 注意事項

此功能非開放區域，需特定權限才可進入喔！

特定權限說明：

- 一、「學生功能」請以學生OpenID登入，即可開始使用平台功能。
- 二、「學校管理」與「班級管理」說明與啟用方式，請參閱最新消息：

[如何啟用「學校管理」與「班級管理」？](#)



挖掘布可能量

學生可以向上向下挖掘布可，所獲的的能量也不同。如：國小低年級挑戰挖掘國小高年級的布可，挖掘完成可獲得原能量的1.5倍。



我的能量增加角色因而不同

1



勤於播種的園丁

2



略有見識的書生

3



知行合一的文人

4



才高八斗的達人

5



滿腹經綸的學者

6



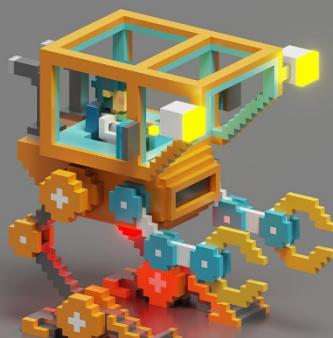
能言善道的賢者

7



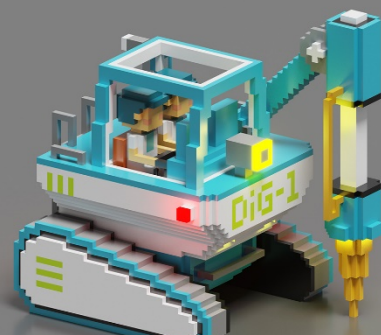
博學多聞的智者

8



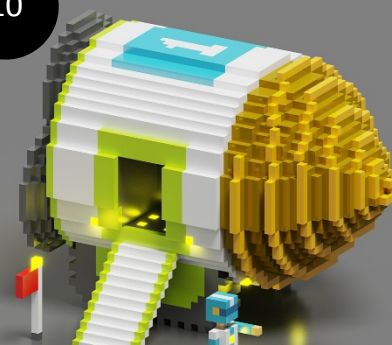
通文達理的大師

9



文江學海的統帥

10



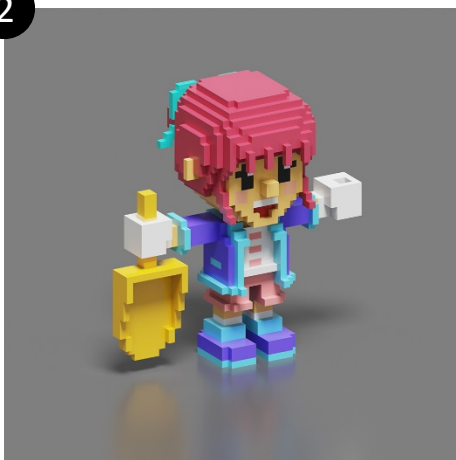
博古通今的聖人

也有女生版的

1



2



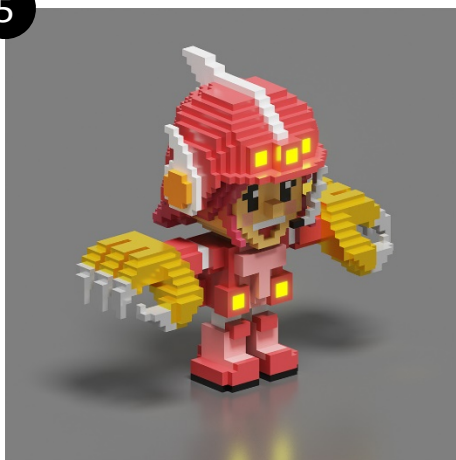
3



4



5



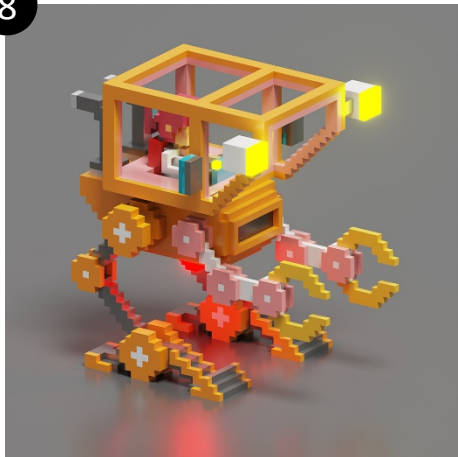
6



7



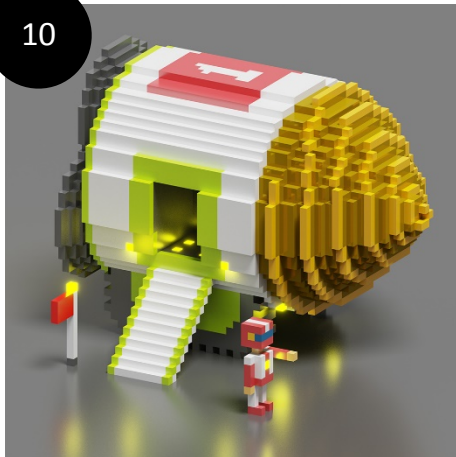
8



9



10



布可能量 ▾ 星球能量 ▾ 我的能量 ▾ 星球佈告 ▾ **專家導引 ▾** 關於我們 ▾

閱讀不能僅限於單一文本，透過影片延伸課堂上的知識，讓閱讀無邊界。

TED

非讀
book

公視

共10則消息 / 2頁



多重角色集於一身從繪本談經驗寫作 (下)

本集主題:多重角色集於一身 從繪本談經驗寫作(下) 閱讀踏查我最行: 繪出家鄉小珍珠 白雪靄靄北...

2020.01.22



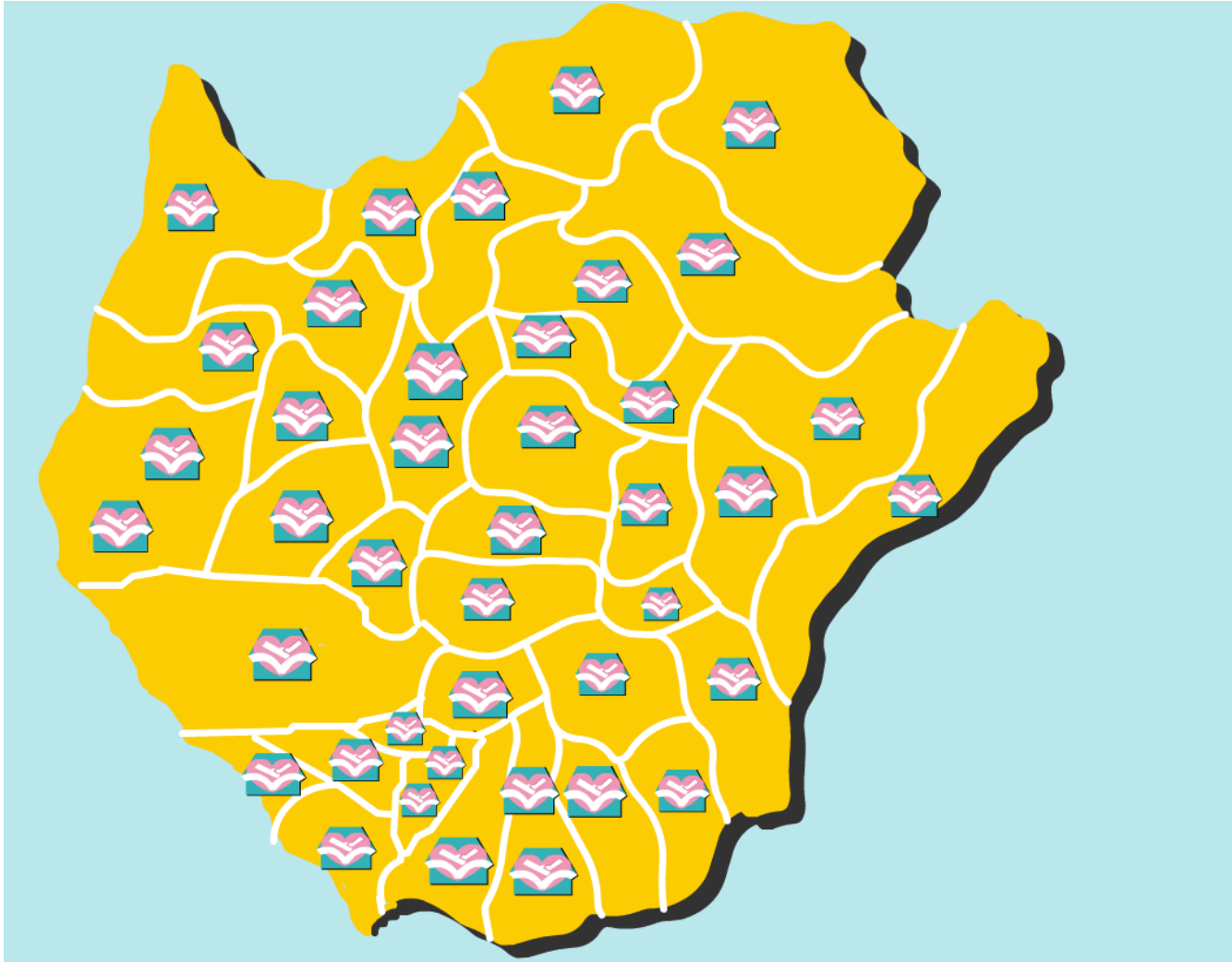
多重角色集於一身從繪本談經驗寫作 (上)

本集主題:多重角色集於一身 從繪本談經驗寫作(上) 《劉嘉路》: 師範大學英語系畢業, 目前專職...

2020.01.22

A stylized, low-poly landscape with mountains, a river, and a cloudy sky. The scene is rendered in a vibrant, blocky style with a color palette of blues, greens, oranges, and whites. The mountains are brown and orange, with white snow on their peaks. A blue river flows through the foreground, surrounded by green and brown terrain. The sky is a bright blue with white, blocky clouds.

重要配套措施



區區有良書

- 購置優良圖書，每種2書箱於全市37區39個書庫流通，預計109學年度開學後一個月配置完成
- 進行第二階選書，同步洽詢電子書

易借也易還

與愛的書庫合作，線上借閱系統
新竹貨運免費配送書箱




校校推平台

- 擬定獎勵學校推動閱讀平台計畫
- 鼓勵學校結合校內閱讀活動

師生樂遨遊

- 辦理教師平台操作研習
- 辦理教師閱讀理解策略研習

The background is a vibrant, low-poly landscape. In the foreground, there are green, jagged hills and a blue river winding through them. In the mid-ground, there are more green hills and a small blue structure. In the background, there are large, brown and white mountains under a bright blue sky with a few white clouds. The overall style is colorful and geometric.

學校推動策略

短期：開學一個月內

- 盤點現有圖書館(室)圖書清單，比對教育局公告的布可星球優良書單，列入圖書充實清單中。
- 圖書館(室)另闢布可星球書籍專區，方便師生借閱。
- 資訊課程介紹布可星球使用及操作，低年級可將布可星球連結置於聯絡簿，鼓勵家長與孩子共讀及上線測驗。
- 校網連結布可星球網站。

- 中長期：擬定學校推動布可星球提升閱讀計畫
 - 鼓勵親師生閱讀並使用布可星球平台，如：說書比賽等獎勵計畫。
 - 結合寒暑假系統性成為作業或功課的一部分。
 - 擬定策略鼓勵跨領域教師參與，實際應用於班級及任教科目
 - 透過數據檢視學生閱讀力表現，並擬定提升策略。

布可星球使用操作
影片及圖卡

教育局配套

獎勵優良學生及
學校推動閱讀計畫

教師閱讀理解策略
研習及實作

補助購置圖書

唯有校校、師師、生生的投入與灌溉，
才能讓「布可星球」上的萬物生生不息。

—感謝聆聽