

國家表演藝術中心臺中國家歌劇院 函

地址：407025臺中市西屯區惠來路二段101號

聯絡人：鄭叔庭

電話：04-2415-5779

傳真：04-2251-3229

受文者：臺南市政府教育局

發文日期：中華民國111年7月29日

發文字號：歌劇院顧服字第1111001058號

速別：普通件

密等及解密條件或保密期限：

附件：如文（1111001058-0-0.pdf、1111001058-0-1.pdf）

主旨：檢送本場館111年度9月24日、9月25日劇場導覽《Q2Q》簡介，請協助轉知轄內國中及高中職踴躍參與，請查照轉告。

說明：

一、本場館特邀著名相聲演員朱德剛，共同打造全新劇場導覽《Q2Q》，活動結合藝術領域課綱，內容包含登上舞台欣賞竹板快書、劇場技術解密及舞台體驗，透過近距離觀賞演出、劇場職人親身解說導覽，讓學生更加親近劇場，了解幕前幕後工作細節，進而提升對表演藝術之興趣，培養藝文素質內涵、增強美學鑑賞力。活動內容詳參附件一。

二、活動資訊：

（一）活動場次：於9月24日、9月25日兩天辦理，共有三場次。

1、9月24日：上午11時00分、下午2時30分。

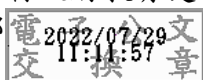
2、9月25日：上午11時00分。

（二）活動長度：每場次約80分鐘，無中場休息。

(三)活動票價：主舞台區票價600元、樂池區票價400元，學校團體單筆訂單購買20張以上享75折優惠，團票購買請電洽歌劇院服務專線(04) 2251-1777。團票訂購單請參附件二。

正本：雲林縣政府教育處、臺北市政府教育局、苗栗縣政府教育處、彰化縣政府教育處、南投縣政府教育處、嘉義縣政府教育處、臺東縣政府教育處、花蓮縣政府教育處、澎湖縣政府教育處、基隆市政府教育處、新竹市政府教育處、嘉義市政府教育處、新竹縣政府教育局、高雄市政府教育局、屏東縣政府教育處、新北市政府教育局、臺中市政府教育局、臺南市政府教育局、宜蘭縣政府教育處、桃園市政府教育局、連江縣政府教育處

副本：本場館顧客服務部



裝

訂

線

80