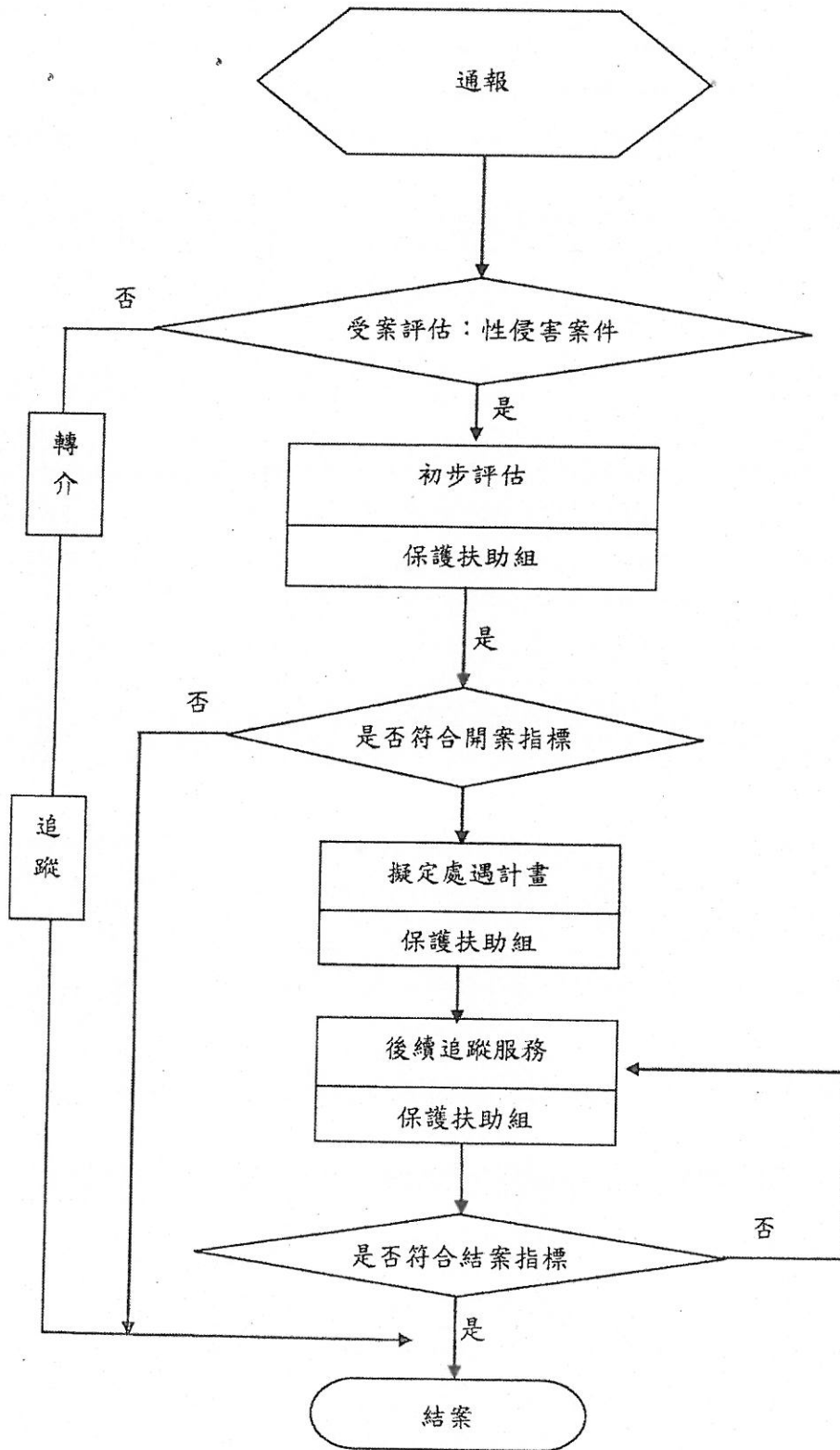
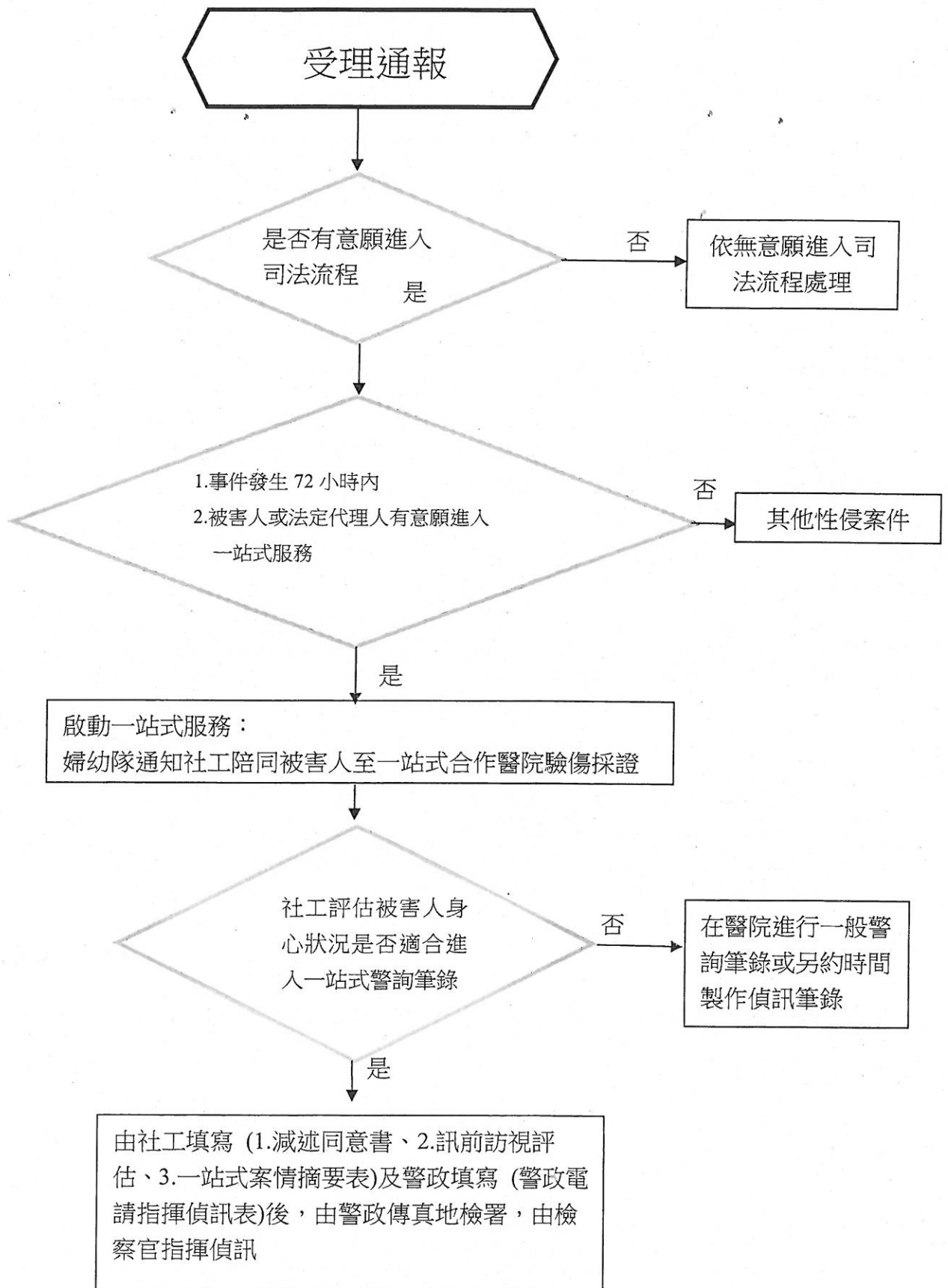


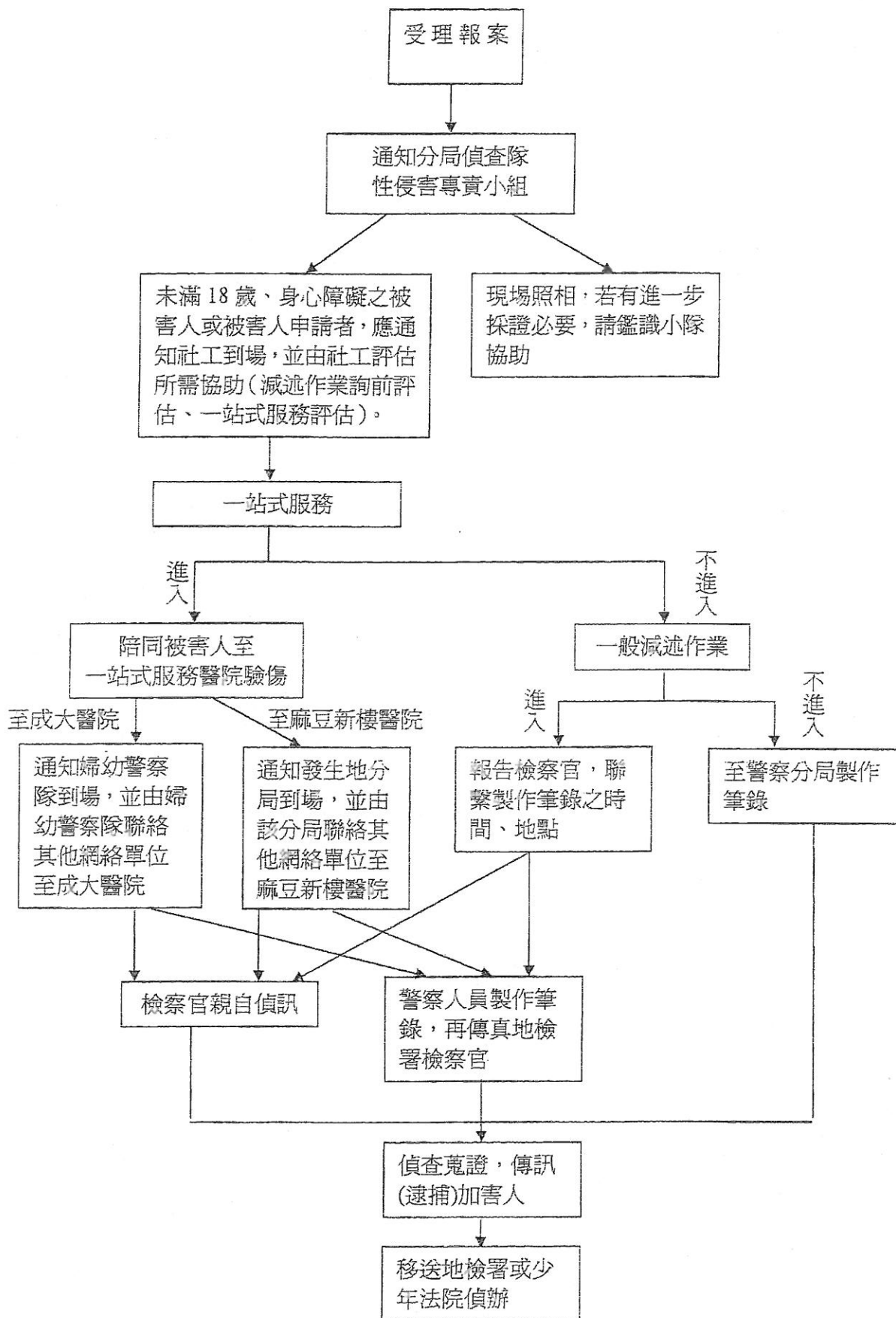
臺南市政府家庭暴力暨性侵害防治中心作業流程圖
性侵害案件個案服務作業



臺南市政府家庭暴力暨性侵害防治中心 受理一站式性侵害案件處理流程圖

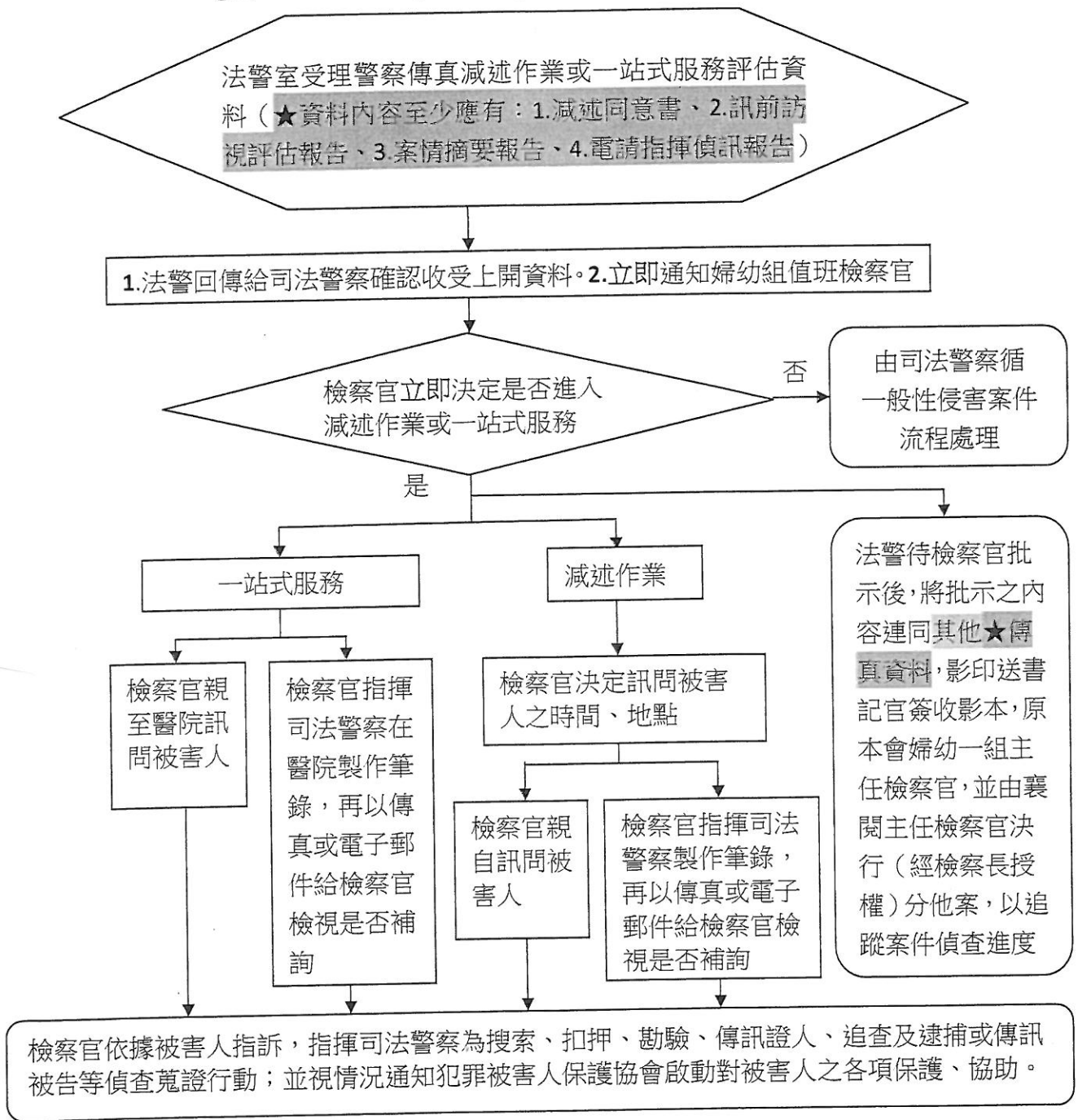


臺南市政府警察局受理性侵害案件處理流程圖

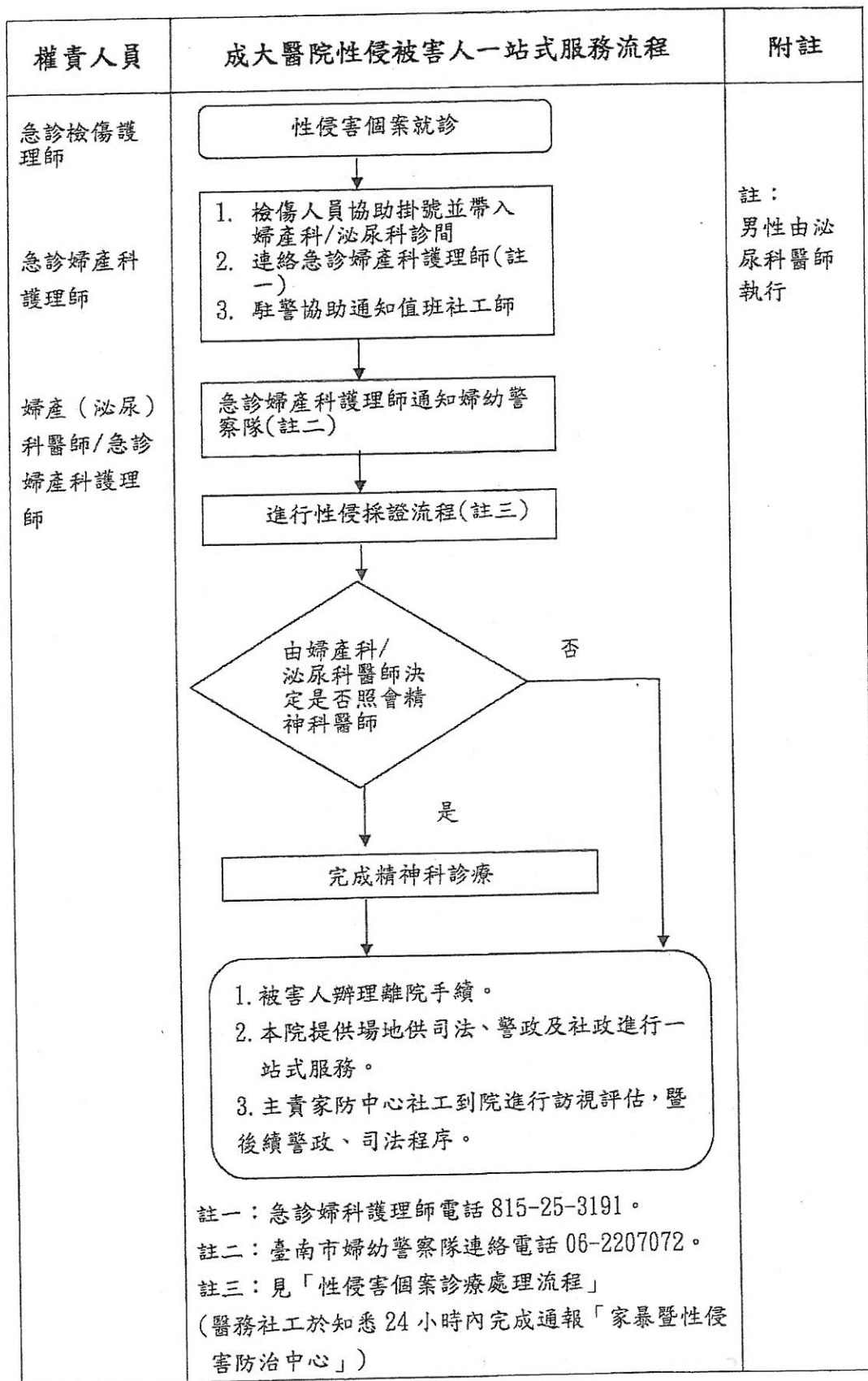


註：本市目前提供一站式服務之醫院：1.成大醫院 2.麻豆新樓醫院

臺南地檢署受理性侵害案件減述作業 暨一站式服務處理流程圖

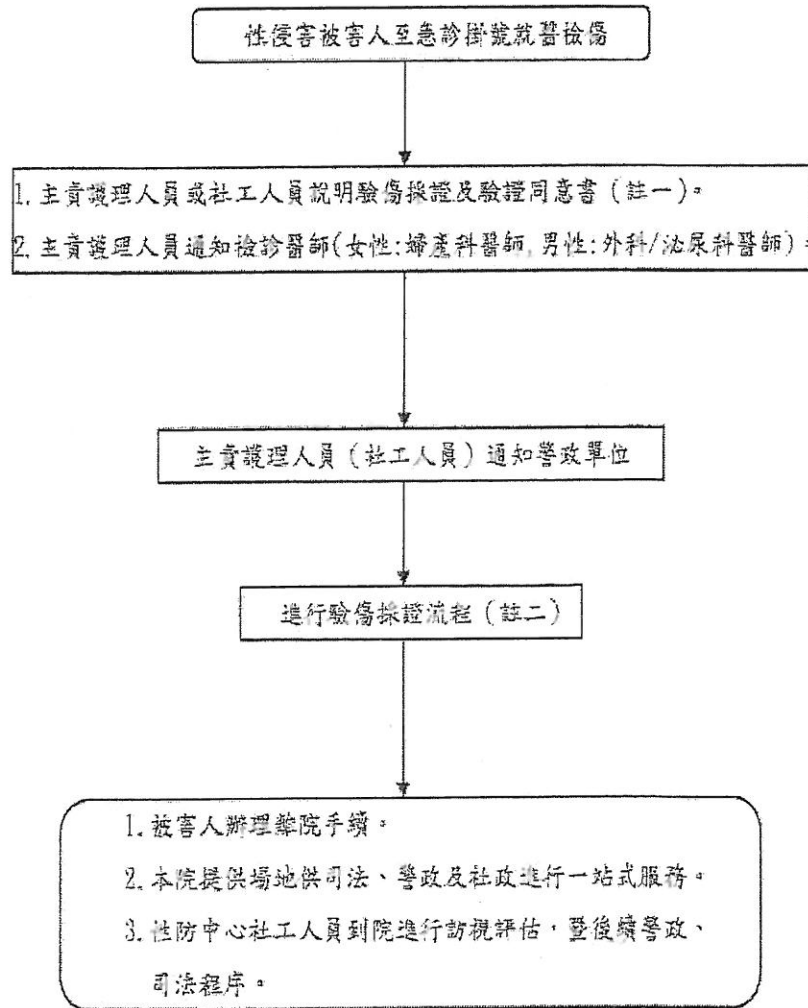


1. 婦幼值班時間與內一值班時間相同。法警於收受傳真時，請確認有上揭★4份資料。若有缺漏，除司法警察表示案件有急迫情事外，一律請司法警察補正後再通知檢察官。
2. 法警聯絡不到值班檢察官時，請聯絡婦幼一組主任檢察官協調其他檢察官受理。
3. 減述作業以有管轄權之地檢署為之。惟無管轄權案件之被害人已到本署，檢察官應進行減述作業，並立即通知有管轄權之檢察官，以掌握蒐證之時效。
4. 受理路程較近醫院的一站式服務案件，請檢察官盡量至醫院詢問被害人；若係其他路程較遠醫院之一站式服務案件，慮及避免被害人久候或其他因素，檢察官亦可決定由司法警察先詢問被害人，再以傳真或電子郵件等檢視警詢筆錄是否需補詢之方式為之。



麻豆新樓醫院性侵害被害人一站式服務流程

麻豆新樓醫院家暴及性侵害防治醫療小組 103.05.01 訂定



註一：醫院主責護理人員電話 06-5702228#1102，醫院社工人員 06-5702228#1180。

註二：見「疑似性侵害被害人服務流程」(醫院社工人員於知悉 24 小時內完成通報「家暴暨性侵害防治中心」)。