



❓ 什麼是自願提繳勞工退休金？

📦 當作儲蓄外還有什麼好處？

💡 該如何申請？如何繳費？

人生規劃師



勞退自提 好處多！



勞動部勞工保險局

BUREAU OF LABOR INSURANCE, MINISTRY OF LABOR

廣告

勞工退休經濟來源的雙重保障

第一層保障

勞保老年給付

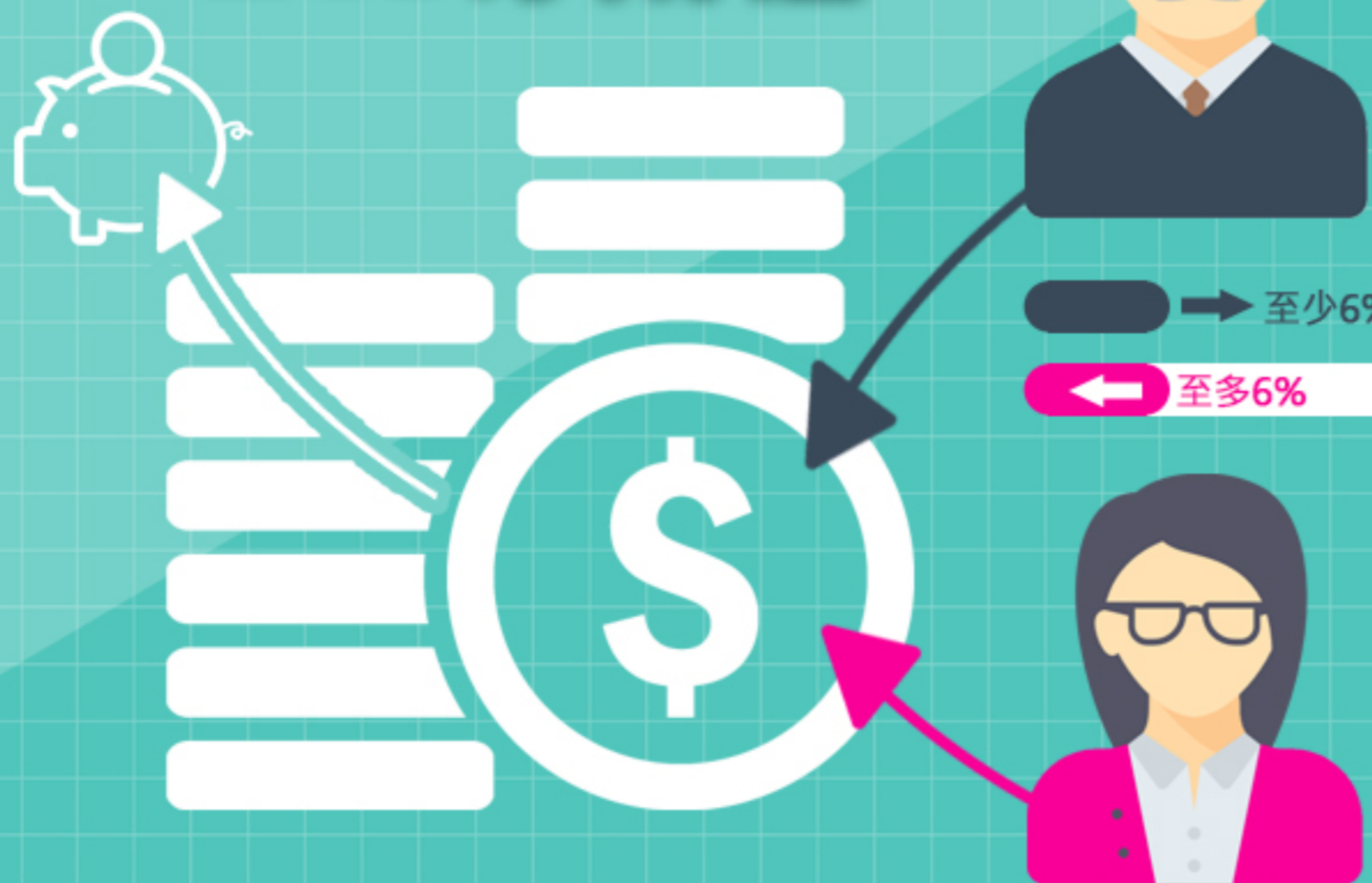
工作期間所繳納的勞保保費

第二層保障 勞工退休金

工作期間公司(雇主)提繳
+ 勞工個人自願提繳

退休
經濟保障

勞工退休金 6%分兩種



雇主提繳勞工退休金
不低於每月工資 6%

至少6%

至多6%

勞工個人自願提繳勞工退休金
至多每月工資 6%

例：勞工每月薪資30,000元，
依「勞工退休金月提繳分級表」，提繳工資為30,300元
雇主每月至少應提繳1,818元，
勞工最多可自願提繳1,818元。

勞工退休金 存在勞工保險局的個人專戶

✓ 年滿60歲才能請領

未滿60歲喪失工作能力符合提前請領資格者，得提早請領退休金。

請領時

✓ 提繳退休金年資未滿15年

請領一次退休金

請領時

✓ 年資超過15年(含)

可選擇請領月退休金 或 一次退休金

雇主提繳

勞工自願提繳

勞退
個人專戶



個人自願提繳勞工退休金的好處

增加老年保障

沒有自提 V.S.



有自提
勞退金

建立儲蓄習慣

提前儲蓄養老基金

2年定期存款利率 保證收益

投資族的穩健配置

自提勞工退休金 可以節稅

從當年度個人綜合所得
總額中全數扣除



平均餘命越來越長 退休後的養老經濟規劃，更要及早重視！

個人自願提繳
勞工退休金要
如何申請&繳費？



更多勞工保險局彙整
勞工退休金提繳、停繳
必讀FAQ

