

## 教育部國民及學前教育署 函

地址：413415臺中市霧峰區中正路738之4  
號  
傳 真：04-23325189  
聯絡人：張雅筑  
電 話：04-37061289

受文者：臺南市政府教育局

發文日期：中華民國110年7月12日  
發文字號：臺教國署學字第1100082303號  
速別：普通件  
密等及解密條件或保密期限：  
附件：如主旨 (0082303A00\_ATTCH1.pdf)

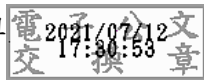
主旨：函轉財團法人癌症希望基金會「1001個希望親子營」報名簡章乙份，請協助宣傳公告並鼓勵符合活動對象之癌友家庭踴躍參與，請查照。

說明：依據財團法人癌症希望基金會110年6月30日希字第2021060001號函辦理。

正本：嘉義縣政府、嘉義市政府、臺南市政府教育局、嘉義縣私立協同高級中學、嘉義縣私立同濟高級中學、嘉義縣私立協志高級工商職業學校、國立新港藝術高級中學、嘉義縣私立萬能高級工商職業學校、國立東石高級中學、嘉義市私立大同高級商業職業學校、國立民雄高級農工職業學校、嘉義市私立興華高級中學、嘉義市私立嘉華高級中學、嘉義市私立宏仁女子高級中學、嘉義市私立仁義高級中學、嘉義市私立輔仁高級中學、國立嘉義女子高級中學、嘉義市私立東吳高級工業家事職業學校、國立華南高級商業職業學校、國立嘉義高級商業職業學校、國立嘉義高級中學、嘉義市立仁高級中學、國立嘉義高級家事職業學校、國立嘉義高級工業職業學校、國立新豐高級中學、國立臺南大學附屬高級中學、國立北門高級中學、國立新營高級中學、國立後壁高級中學、國立善化高級中學、國立新化高級中學、國立南科國際實驗高級中學、國立臺南第一高級中學、國立臺南第二高級中學、國立臺南家齊高級中等學校、國立臺南高級工業職業學校、國立臺南女子高級中學、國立臺南高級海事水產職業學校、國立白河高級商工職業學校、國立臺南高級商業職業學校、國立新化高級工業職業學校、國立北門高級農工職業學校、國立曾文高級家事商業職業學校、國立曾文高級農工職業學校、國立新營高級工業職業學校、國立玉井高級工商職業學校、臺南市私立新榮高級中學、臺南市私立瀛海高級中學、臺南市私立長榮女子高級中學、臺南市私立明達高級中學、臺南市私立崑山高級中學、臺南市亞洲高級餐旅職業學校、臺南市私立慈幼高級工商職業學校、臺南市私立南光高級中學、臺南市私立港明高級中學、臺南市德光高級中學、臺南市私立長榮高級中學、臺南市私立鳳和高級中學、方濟會學校財團法人臺南市黎明高級中學、臺南光華學校財團法人臺南市光

華高級中學、臺南市私立育德工業家事職業學校、臺南市私立南英高級商工職業學校、慈濟學校財團法人臺南市私立慈濟高級中學、臺南市六信高級中學、天主教聖功學校財團法人臺南市天主教聖功女子高級中學、興國學校財團法人臺南市興國高級中學、陽明學校財團法人臺南市陽明高級工商職業學校

副本：本署學安組



依分層負責規定授權單位主管決行

裝

訂

線

