



您好：

112年起行政院人事行政總處已將全國公教健檢方案經費調升至4500元，本院特為公教人員量身打造公教健檢專案套裝，專案以超音波為檢查重點之「精緻套裝」；肺腺癌及心血管疾病發生頻傳，特別規劃以肺臟、心臟低劑量電腦斷層為主「心肺專案」，可以讓您以最優惠的價格，得到最完整的健康檢查內容。

體恤大家工作勞心勞力，特規劃出「護心專案」及「認知功能專案」，「護心專案」運用256切電腦斷層針對冠狀動脈進行攝影，評估心血管動脈硬化危險因子，且由心臟專科醫師講解報告；我們有針對50歲以上者，特別設計「認知功能專案」，失智症並非老年人專利，初期很難察覺，可以透過腦部核磁共振、認知功能測驗及失智評估量表，提早知道腦部有沒有退化、血管阻塞進而及早預防。

另也規畫16,000元之「高階無痛胃腸」、「尊爵核磁共振」、「高枕無憂套餐」之高階專案，詳如附件，如有做無痛胃腸鏡、核磁共振及睡眠檢查的需求，歡迎參考。

本院公教健檢方案**不僅提供公教人員，約用人員及眷屬皆可適用**，敬請協助宣導及轉知。健檢相關問題或預約，歡迎星期一至星期五早上八點至下午五點半來電，本院有專人為您服務。

專線電話：2200055#6601或6602

孫淑娟護理長 0972572108

衛生福利部臺南醫院健康管理中心 關心您

失智症 非老人專利

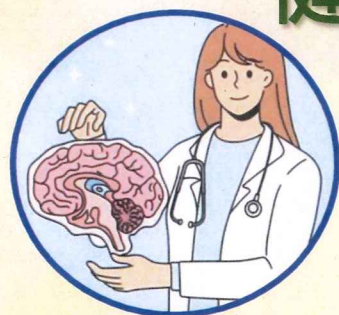
◆ 初期症狀難察覺

◆ 暫無藥物根治

認知功能

健檢優惠套裝

25,000元



✓ 腦血管檢查

腦部核磁共振、頸動脈超音波



✓ 抽血檢查

皮質酮檢查、凝血酵素原時間、血清反應速試驗、葉酸、甲狀腺刺激素、游離甲狀腺素、鈉、鉀、鈣、維他命B12、肝功能、腎功能、血脂肪、血糖、糖化血色素



✓ 理學檢查

認知功能測驗CASI/MMSE
失智評估量表CDR
腦血管與認知功能風險評估



✓ 專業諮詢

醫師講解報告並提供衛教



衛生福利部臺南醫院健康管理中心
專線電話：2200055#6601或6602

護心專案

原價25,000元

早鳥價16,000元

三月前完成預約繳費



✓ 心臟功能檢查

胸腔X光檢查、靜式心電圖

電腦斷層冠狀動脈血管造影

冠狀動脈鈣化分析



✓ 肝腎功能檢查

血液檢查、血清麩酸丙酮轉醯酶、麩酸草酸轉醯酶、尿素氮、總膽固醇、尿酸、腎絲球過濾率、三酸甘油脂、高密度脂蛋白、低密度脂蛋白、空腹血糖、糖化血色素



✓ 尿液檢查

尿蛋白、潛血、尿糖、酸鹼度、尿比重、尿酮體

尿白血球、尿膽色素、尿膽素原、亞硝酸鹽、尿沉渣



✓ 理學檢查

心血管動脈硬化危險因子評估



✓ 專業諮詢

心臟專科醫師講解報告



衛生福利部臺南醫院健康管理中心

專線電話：2200055#6601或6602