

國立屏東大學 函

地址：900屏東市民生路4-18號
聯絡人：蔡惠娟 (08)7663800#18101
電子郵件：pt1159@mail.nptu.edu.tw

受文者：臺南市仁德區長興國民小學

發文日期：中華民國112年4月19日

發文字號：屏大職推字第1121500151號

速別：普通件

密等及解密條件或保密期限：

附件：如主旨 (112FF00876_1_19115810265.odt、112FF00876_2_19115810265.pdf、
112FF00876_3_19115810265.pdf)

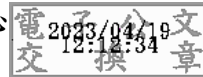
主旨：檢送本校112年度國民小學加註領域原住民語文專長學分
班(排灣族和布農族)招生簡章和報名表各1份(如附件1、
2、3)，請轉知所屬教師知悉，請查照。

說明：

- 一、旨揭學分班業經教育部112年3月25日臺教師(三)字第
1122601203號函核定辦理。
- 二、報名方式：一律採通訊報名，請於112年5月31日(星期
三)前(以郵戳為憑)，以掛號郵寄至900屏東市林森路1
號 國立屏東大學-屏師校區推廣教育中心。
- 三、詳細招生資訊請至本校網址<https://cec.nptu.edu.tw/p/412-1071-11351.php?Lang=zh-tw>查詢。

正本：屏東縣各國民小學、高雄市各國民小學、臺南市各國民小學、嘉義縣市各國民小
學、臺東縣各國民小學

副本：本校職涯發展暨教育推廣處推廣教育中心



依分層負責規定授權單位主管決行