

# 102~103 年度《德智體群美五育理念與實踐》教材教法設計徵選 成果分享研習實施計畫

一、依據：教育部「102~103 年度落實《德智體群美五育理念與實踐》之課程與教學實施計畫」辦理。

二、主辦單位：教育部。

三、承辦單位：國立臺灣師範大學。

四、協辦單位：國立高雄師範大學、慈濟學校財團法人慈濟大學、中國文化大學推廣教育部 APA 藝文中心、文化部文化資產局台中文化創意產業園區。

五、參加對象：

(一)國民中、小學及幼稚園教師：

1. 各直轄市、縣(市)教育局(處)請薦派 2 名相關業務人員。
2. 各直轄市、縣(市)請薦派各學習領域輔導團(含國中、國小組)及幼稚教育輔導團之輔導員各 2 名。
3. 中央輔導團請薦派各學習領域輔導諮詢教師各 2 名。
4. 各直轄市、縣(市)教育局(處)所屬公私立國民中小學校長、主任、各領域教師及幼稚園教師，自由報名參加(至額滿為止)。

(二)高中職校教師及師資培育大學師資生：

1. 高中各學科、高職各群科中心請薦派教師各 3 名。
2. 各師資培育之大學請薦派師資生(或實習生)2 名。
3. 公私立高中職校校長、主任、各科教師及各師資培育之大學之師資生、實習生，自由報名參加(至額滿為止)。

六、研習日期、地點及名額：

(一)中區：

1. 日期：103 年 04 月 10 日(星期四)
2. 地點：文化部文化資產局台中文化創意產業園區(台中市南區復興路三段 362 號)
3. 參加縣市(或師資培育大學所在地)：苗栗縣、臺中市、彰化縣、南投縣、雲林縣。
4. 名額：100 人(除薦派名額外，餘自由報名參加，依報名先後順序額滿為止)。

(二)東區：

1. 日期：103 年 04 月 18 日(星期五)
2. 地點：慈濟大學校本部(970 花蓮市中央路三段 701 號)
3. 參加縣市(或師資培育大學所在地)：宜蘭縣、花蓮縣、臺東縣。
4. 名額：100 人(除薦派名額外，餘自由報名參加，依報名先後順序額滿為止)。

(三)北區：

1. 日期：103 年 04 月 24 日(星期四)
2. 地點：中國文化大學推廣教育部大新館 B1 圓形演講廳(二)、202、

209 教室(臺北市延平南路 127 號)

3. 參加縣市(或師資培育大學所在地)：金門縣、連江縣、基隆市、臺北市、新北市、桃園縣、新竹縣市。

4. 名額：100 人(除薦派名額外，餘自由報名參加，依報名先後順序額滿為止)。

(四)南區：

1. 日期：103 年 05 月 15 日(星期四)

2. 地點：國立高雄師範大學

(高雄市苓雅區和平一路 116 號)。

3. 參加縣市(或師資培育大學所在地)：嘉義縣市、臺南市、高雄市、屏東縣、澎湖縣。

4. 名額：100 人(除薦派名額外，餘自由報名參加，依報名先後順序額滿為止)。

七、研習報名：

(一)報名日期：即日起至 103 年 4 月 1 日(星期二)止。

(二)報名方式：

1. 請於報名截止日期前，逕自前往下列網址報名：

[https://docs.google.com/forms/d/liqrXEvk-vCRUOj71Wbp83N\\_3cwjGFDmS](https://docs.google.com/forms/d/liqrXEvk-vCRUOj71Wbp83N_3cwjGFDmS)

[U4qN268\\_w0/viewform](https://docs.google.com/forms/d/liqrXEvk-vCRUOj71Wbp83N_3cwjGFDmS) 或至國立臺灣師範大學「德智體群美五育理念與實踐」

網站獲得訊息(網址：<http://www.arteducation.com.tw/fullfive/index.php>)。

2. 全程參與研習後，由國立臺灣師範大學統一將資料登錄於全國教師進修網。

八、研習課程：

分享研習課程表

課程		分區		中 區	東 區	北 區	南 區
		日期	日期	日期	日期	日期	
				103. 04. 10 (四)	103. 04. 18 (五)	103. 04. 24 (四)	103. 05. 15 (四)
時間		上午 8:30 ~ 下午 17:40					
上	08:30   09:00	30'	報 到				
	09:00   09:20	20'	開 幕 式 主持人： 陳瓊花教授(國立臺灣師範大學美術學系)				
	09:20   10:20	60'	專題演講 全人教育之五育理念與實踐 演講者： 中區/鄧毓浩副教授(國立臺灣師範大學公民教育與活動領導學系) 東區/洪瑞兒教授(國立中山大學教育研究所) 北區/李琪明教授(國立臺灣師範大學公民教育與活動領導學系) 南區/丘永福教授(東方設計學院文化創意設計研究所)				
午							

	10:20   10:35	15'	大 合 照	
	10:35   11:00	25'	茶敘·閱覽書面資料	
			分 A、B 兩場地進行	
			<b>A 組</b> (高中職教師、師資生)	<b>B 組</b> (國中小、幼兒園教師)
	11:00   12:10	70'	<b>1. 逍遙樂活單車行 向前走呀像愛走!</b> 主持人: <b>中區/丘永福教授</b> (東方設計學院文化創意設計研究所) <b>東區/洪瑞兒教授</b> (國立中山大學教育研究所) <b>北區/張樹倫副教授</b> (國立臺灣師範大學公民教育與活動領導學系) <b>南區/丘愛鈴副教授</b> (國立高雄師範大學教育學系) 發表者: 30' <b>郭靜靜 老師</b> (臺北市立松山高級中學)	<b>1. 時來運轉, 好運連連</b> 主持人: <b>中區/黃月嬋教授</b> (國立臺中教育大學體育學系) <b>東區/丘永福教授</b> (東方設計學院文化創意設計研究所) <b>北區/程瑞福教授</b> (國立臺灣師範大學運動休閒與餐旅管理研究所) <b>南區/張樹倫副教授</b> (國立臺灣師範大學公民教育與活動領導學系) 發表者: 30' <b>程峻老師</b> (臺北市立長安國民中學)
			講評: 10', 討論時間: 30'	講評: 10', 討論時間: 30'
	12:10   13:30	80'	午餐·閱覽書面資料	
			分 A、B 兩場地進行	
			<b>A 組</b> (高中職教師、師資生)	<b>B 組</b> (國中小、幼兒園教師)
下	13:30   14:40	70'	<b>2. 以動物為師-give me five</b> <b>2. EYE and I</b> 主持人: <b>中區/丘永福教授</b> (東方設計學院文化創意設計研究所) <b>東區/洪瑞兒教授</b> (國立中山大學教育研究所) <b>北區/張樹倫副教授</b> (國立臺灣師範大學公民教育與活動領導學系) <b>南區/丘愛鈴副教授</b> (國立高雄師範大學教育學系) 發表者: 30' <b>王品方老師</b> (臺北市立修德國民小學) <b>惲大宗老師</b> (臺中市葳格高級中學附設小學)	<b>2. 誰是好幫手</b> 主持人: <b>中區/黃月嬋教授</b> (國立臺中教育大學體育學系) <b>東區/丘永福教授</b> (東方設計學院文化創意設計研究所) <b>北區/程瑞福教授</b> (國立臺灣師範大學運動休閒與餐旅管理研究所) <b>南區/張樹倫副教授</b> (國立臺灣師範大學公民教育與活動領導學系) 發表者: 30'  <b>紀梅秋老師</b> (新北市樹林區樹林國民小學幼兒部)
午			講評: 10', 討論時間: 30'	講評: 10', 討論時間: 30'
	14:40   15:00	20'	茶 敘	
	15:00	70'	<b>3. 全民也 Phone 狂</b>	<b>3. 正向來襲·全面攻讚~正面思考·Powerful</b>

16:10		<p>主持人：  <b>中區/丘永福教授</b>  (東方設計學院文化創意設計研究所)  <b>東區/洪瑞兒教授</b>  (國立中山大學教育研究所)  <b>北區/張樹倫副教授</b>  (國立臺灣師範大學公民教育與活動領導學系)  <b>南區/丘愛鈴副教授</b>  (國立高雄師範大學教育學系)  發表者：30'  <b>黃竹君、黃馨慧、劉瑄、莊惠婷</b>  (文藻外語大學)</p>	<p>主持人：  <b>中區/黃月嬋教授</b>  (國立臺中教育大學體育學系)  <b>東區/丘永福教授</b>  (東方設計學院文化創意設計研究所)  <b>北區/程瑞福教授</b>  (國立臺灣師範大學運動休閒與餐旅管理研究所)  <b>南區/張樹倫副教授</b>  (國立臺灣師範大學公民教育與活動領導學系)  發表者：30'  <b>李盈文、許鈺伶、林千弘</b>  (文藻外語大學)</p>
		講評：10'，討論時間：30'	
16:10   16:20	10'	休 息	
16:20   17:30	70'	<b>綜合座談</b> <p>主持人：<b>陳瓊花教授</b>(國立臺灣師範大學美術學系)  <b>中區/丘永福教授</b>(東方設計學院文化創意設計研究所)  <b>黃月嬋教授</b>(國立臺中教育大學體育學系)  <b>東區/洪瑞兒教授</b>(國立中山大學教育研究所)  <b>丘永福教授</b>(東方設計學院文化創意設計研究所)  <b>北區/程瑞福教授</b>(國立臺灣師範大學運動休閒與餐旅管理研究所)  <b>張樹倫副教授</b>(國立臺灣師範大學公民教育與活動領導學系)  <b>南區/張樹倫副教授</b>(國立臺灣師範大學公民教育與活動領導學系)  <b>丘愛鈴副教授</b>(國立高雄師範大學教育學系)</p>	
17:40		賦 歸	
備 註		<p>1. 參加研習教師請攜帶環保杯、筷。  2. 研習場地停車位有限，參加研習教師請盡量搭乘大眾交通工具。  3. 全程參與者將獲贈「102~103 年度《德智體群美五育理念與實踐》教材教法設計徵選特優獎作品專輯」一冊(含 DVD 光碟)、五育融通點範示例影片 DVD 光碟一份。</p>	

九、參加研習人員請給予公差假及課務排代。本研習全程參與者，核發5小時研習時數證明。

十、受邀擔任主持人及發表者之交通費、鐘點費及住宿費用由本案經費支給。

十一、聯絡方式：

聯絡人：郭小瑛（專任助理）

電話：(02)7734-5855 e-mail：[fullfive5@gmail.com](mailto:fullfive5@gmail.com)

地址：106 臺北市和平東路一段 129 號 國立臺灣師範大學進修推廣學院 B1

活動網址：國立臺灣師範大學「德智體群美五育理念與實踐」網站

「德智體群美五育理念與實踐」之課程與教學實施計畫相關訊息及歷年得獎教案，歡迎線上瀏覽網址如下：

<http://www.arteducation.com.tw/fullfive/index.php>

國立臺灣師範大學「德智體群美五育理念與實踐」影音網站：

五育融通典範示例教學影片及 102~103 年度「德智體群美五育理念與實踐」交

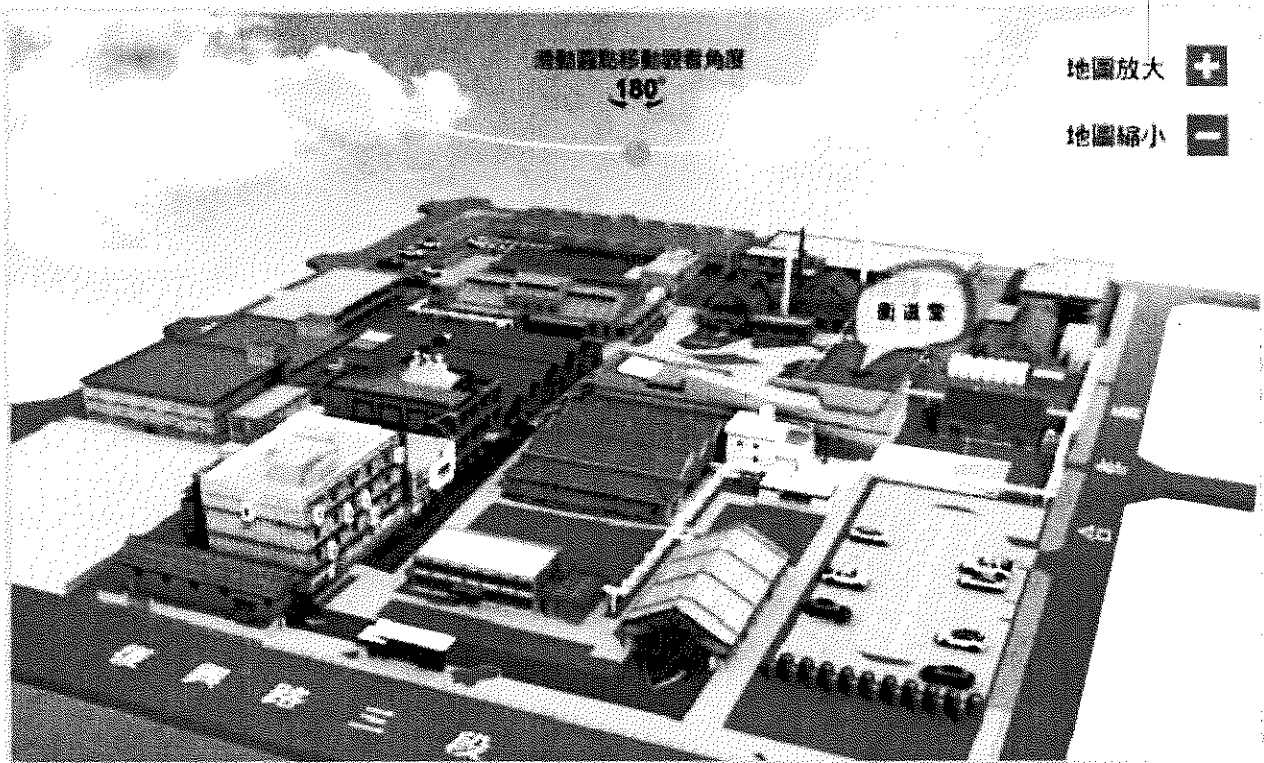
材教法設計徵選各組特優得獎者訪談影片，歡迎線上觀賞及訂閱頻道，網址如下：

<https://www.youtube.com/user/fullfive5/featured>

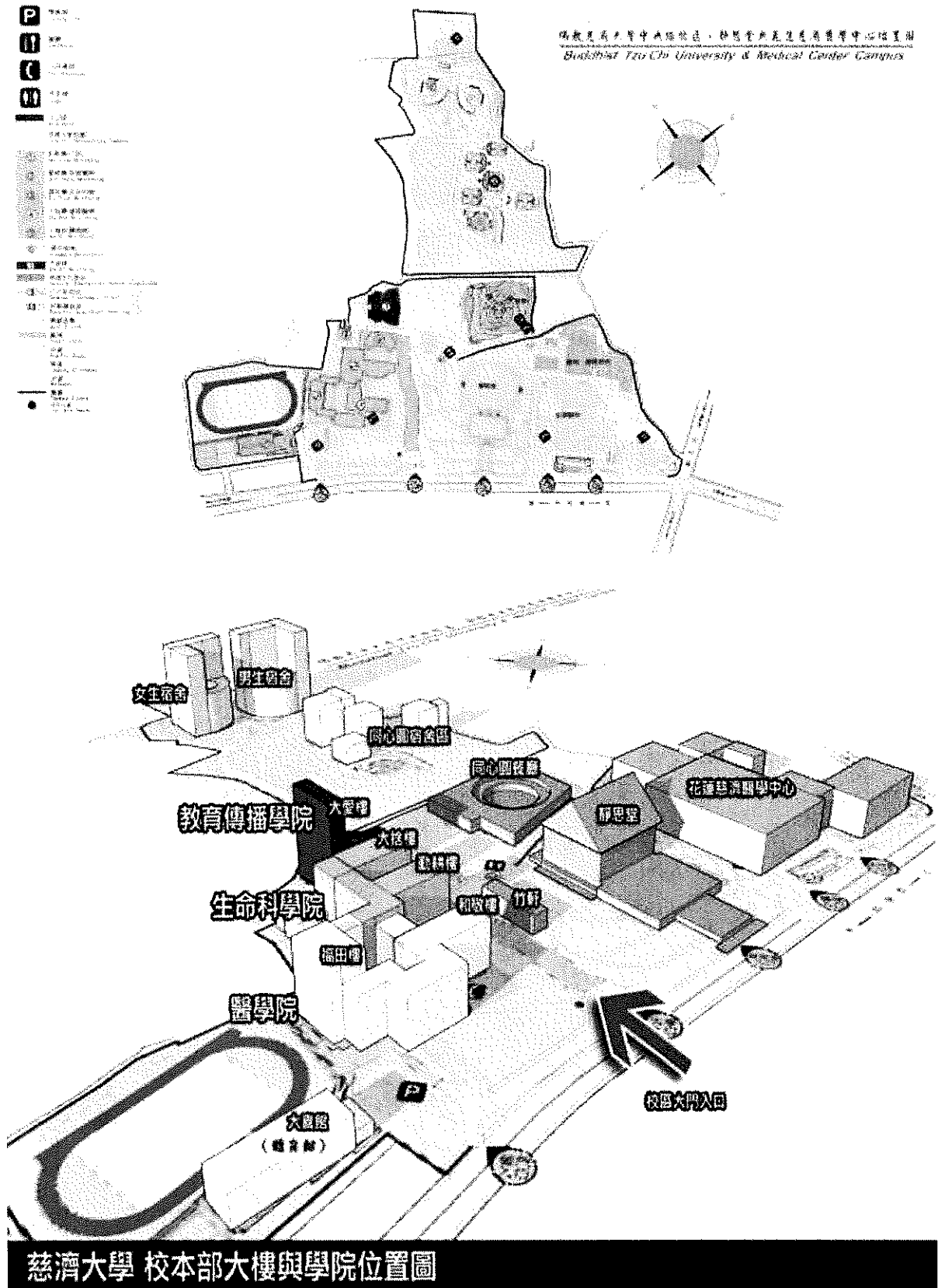
落實「德智體群美五育理念與實踐」之課程與教學實施計畫 Facebook 社團歡迎加入：<https://www.facebook.com/groups/fullfive5/>

## 附錄：研習地點

中區：文化部文化資產局台中文化創意產業園區(台中市南區復興路三段 362 號)



東區：慈濟大學校本部（970 花蓮市中央路三段 701 號）



北區：中國文化大學推廣教育部大新館（臺北市延平南路127號）

### 延平分部大新館



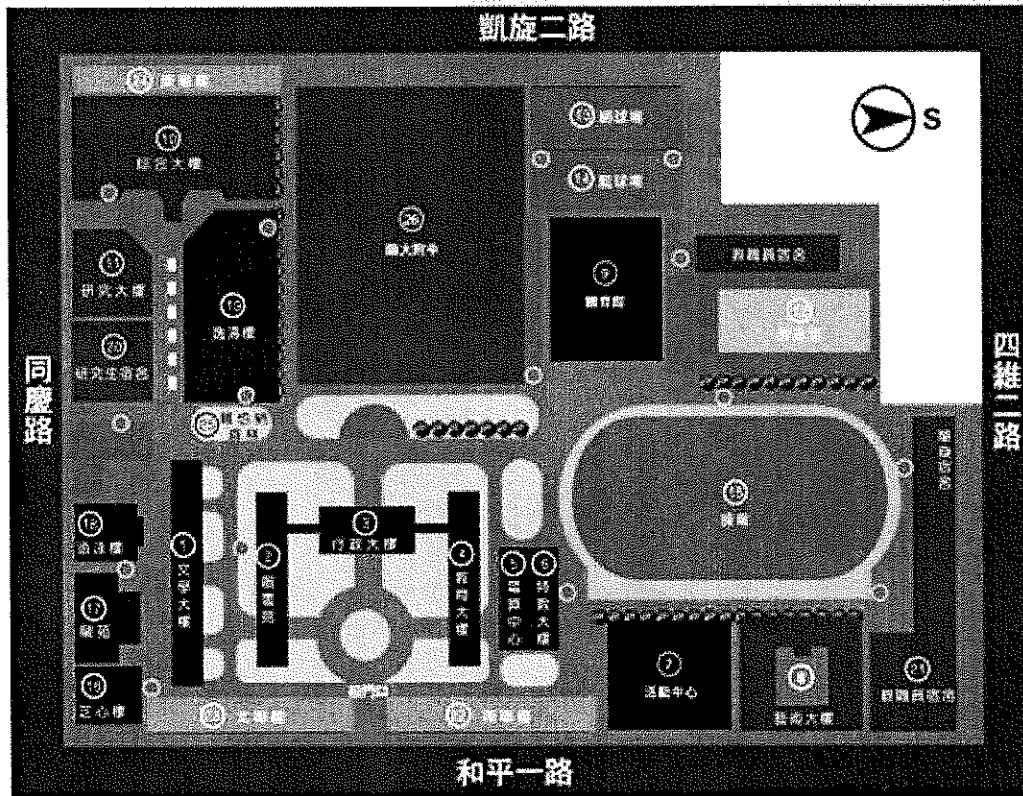


南區：國立高雄師範大學（高雄市苓雅區和平一路 116 號）

# 國立高雄師範大學校區平面圖

## 和平校區

● 緊急求救鈴



- | 大樓場館   |        |
|--------|--------|
| ① 文學大樓 | ⑦ 活動中心 |
| ② 圖書館  | ⑧ 藝術大樓 |
| ③ 行政大樓 | ⑨ 體育館  |
| ④ 教育大樓 | ⑩ 綜合大樓 |
| ⑤ 電腦中心 | ⑪ 研究大樓 |
| ⑥ 特教大樓 |        |

- | 運動場地  |       |
|-------|-------|
| ⑫ 游泳池 | ⑭ 籃球場 |
| ⑬ 網球場 | ⑮ 操場  |
- | 宿舍    |         |
|-------|---------|
| ⑯ 芝心樓 | ⑲ 逸清樓   |
| ⑰ 蘭苑  | ⑳ 研究生宿舍 |
| ⑱ 涵泳樓 | ㉑ 教職員宿舍 |

- | 停車場地  |       |
|-------|-------|
| ㉒ 南車棚 | ㉔ 東車棚 |
| ㉓ 北車棚 |       |
- | 其他設施    |        |
|---------|--------|
| ㉕ 維也納森林 | ㉖ 師大附中 |