

## 國立彰化師範大學 函

地址：500彰化市進德路一號  
聯絡人：邱玟苓  
聯絡電話：04-7232105#5435  
電子信箱：wenchin12@cc.ncue.edu.tw

受文者：臺南市立建興國民中學

發文日期：中華民國112年3月8日  
發文字號：進修字第1120500060號  
速別：普通件  
密等及解密條件或保密期限：

附件：如文(附件請至本校附件下載區以發文字號及發文日期下載。網址  
<https://edocFile.ncue.edu.tw/DL>) 識別碼：1ENLNDIK。

主旨：檢送本校推廣教育「輔導諮商精緻Moocs系列課程」之  
「閩南語認證B2增能班」、「創新教學策略與設計：理念  
與實施」、「專業諮商師的基本功-諮商理論」等數位課  
程招生簡章，敬請惠予公告，並鼓勵相關人員踴躍報名參  
加，請查照。

說明：

- 一、由本校教務處數位學習組及進修學院共同規劃線上數位學習課程，學員依定完成所有線上數位課程後，將頒發國立彰化師範大學「精緻Moocs課程研習證書」。
- 二、本班為非學分班，課程缺課未達總數三分之一，頒發推廣教育證明書(中文)，若具有教師資格，可在全國教師在職進修網登錄研習時數。
- 三、輔導諮商精緻Moocs系列課程之招生簡章，請詳網站說明(<https://reurl.cc/Y9o0ro>)。
- 四、課程時間：完成繳費後指定開課日起算21天，不限時段，隨時可上本校雲端學院上課。

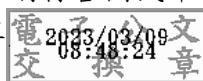
電子  
文  
騎



- 五、課程費用：請參閱各課程簡章。
- 六、報名時間：即日起至112年7月31日止。
- 七、線上報名連結：<https://reurl.cc/Y9o0ro>。
- 八、報名方式及其他課程資訊請詳閱各課程招生簡章。
- 九、如有課程相關問題，請向本校教務處數位學習組洽詢：04-7232105分機5656蘇小姐，E-mail：suyujui@gm.ncue.edu.tw

正本：臺北市各區公所、基隆市各區公所、新北市各區公所、桃園市各區公所、新竹市各區公所、新竹縣各鄉鎮市公所、苗栗縣各鄉鎮市公所、臺中市各區公所、彰化縣各鄉鎮市公所、南投縣各鄉鎮市公所、雲林縣各鄉鎮市公所、嘉義市各區公所、嘉義縣各鄉鎮市公所、臺南市各區公所、高雄市各區公所、屏東縣各鄉鎮市公所、宜蘭縣各鄉鎮市公所、花蓮縣各鄉鎮市公所、臺東縣各鄉鎮市公所、金門縣各鄉鎮公所、連江縣各鄉公所、澎湖縣各鄉市公所、苗栗縣各國民中學、臺中市各國民中學、彰化縣各國民中學、南投縣各國民中學、雲林縣各國民中學、嘉義市各國民中學、嘉義縣各國民中學、臺南市各國民中學、高雄市各國民中學、屏東縣各國民中學、宜蘭縣各國民中學、花蓮縣各國民中學、臺東縣各國民中學、連江縣各國民中學、金門縣各國民中學、澎湖縣各國民中學

副本：本校進修教育研究中心、本校教務處數位學習組



裝

訂

線

