

新課綱與家長有約

家長論壇



孩子學習路上一一定要知道的方向。

十二年國民基本教育課程綱要 高中學習歷程、考招連動



臺南市政府教育局
新課綱專案辦公室

今日分享者 | 涂益郎

國立臺南二中教務主任

高中資訊學科中心執行秘書

電子郵件 | moomintu@mail.tnssh.tn.edu.tw

北極星家長論壇

孩子學習路上一定要知道的方向▶▶▶▶▶



國小
彈性學習-
統整性探究課程



國中
彈性學習-
統整性探究課程



高中職
自主學習--
探究與實作課程
專題實作課程
校訂課程



大專院校
適性開展
生活運用

12+4

G1-12 統整性探究課程
Project Based Learning
以學生為主體，能運用各科學習策略
達到批判思考，合作互助的精神

孩子學習路上一定要知道的方向▶▶▶▶▶▶



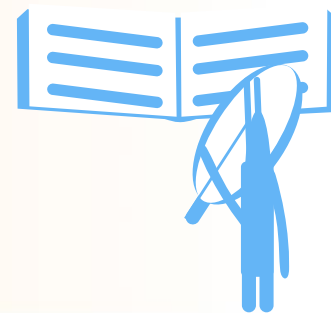
壹、108課綱的考招連動

貳、108課綱的學習歷程檔案

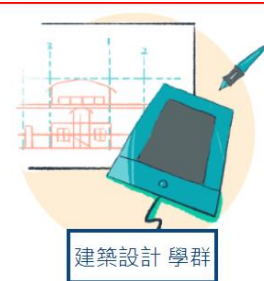
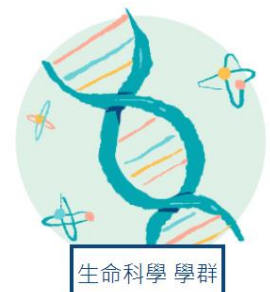
參、108課綱的學習準備方向

肆、給家長的小叮嚀

考試招生 時程



大學？學群學系又是？



孩子學習路上一定要知道的方向▶▶▶▶▶▶

大學？學群學系又是？



文史哲學群



教育學群



法政學群



管理學群



財經學群



遊憩運動學群



跨領域

孩子學習路上一定要知道的方向▶▶▶▶▶▶

四技二專？群(類)別又是？



學習準備建議方向公告平台

招生群(類)別



01
機械群



02
動力機械群



03
電機與電子群
電機類



04
電機與電子群
資電類



05
化工群



06
土木與建築群



07
設計群



08
工程與管理類



09
商業與管理群



10
衛生與護理類



11
食品群

[無標題]



12
家政群幼保類

孩子學習路上一定要知道的方向▶▶▶▶▶▶

北極星家長論壇

四技二專？群(類)別又是？



學習準備建議方向公告平台

招生群(類)別



13
家政群生活應
用類



14
農業群



15
外語群英語類



16
外語群日語類



17
餐旅群



18
海事群



19
水產群



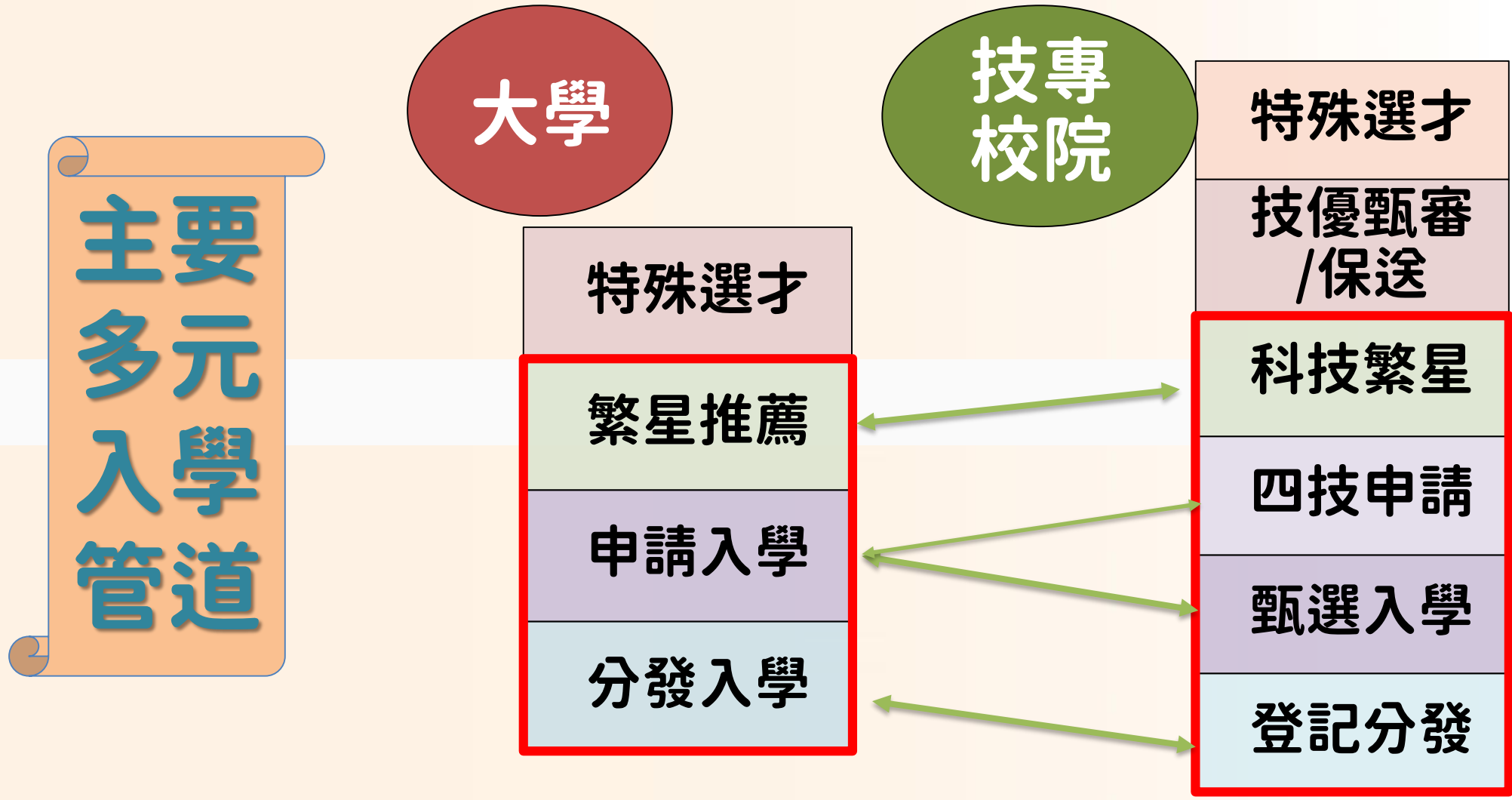
20
藝術群影視類



21
資管類

孩子學習路上一定要知道的方向▶▶▶▶▶▶

壹、108課綱的考招連動-招生管道對照



北極星
家長論壇

孩子學習路上一定要知道的方向 ▶▶▶▶▶

壹、108課綱的考招連動

108課綱大學入學招生參採

| 入學管道 | 考試及學習資料 | | | |
|------|------------------|------------|----------------------------|-----------------------|
| | 學測(X) | 學習歷程檔案(P1) | 分科測驗(Y) | 術科/英聽 |
| 繁星推薦 | 參採 至多5採4 | 參採 在校成績 | ----- | 部分校系 採計 / 檢定 |
| 申請入學 | 參採 (至多5採4) | 參採 | ----- | |
| 分發入學 | 參採或檢定 (至多5採4) | ----- | 參採/至少7採1 114學年度增加數學乙可參採 | |

孩子學習路上一定要知道的方向▶▶▶▶▶

壹、108課綱的考招連動

108課綱技專校院入學招生參採

| 入學管道 | 考試及學習資料 | | | |
|------------------|---------|------------|-------|----------------------|
| | 統測 | 學習歷程檔案 | 學測 | 其他 |
| 科技繁星 | ----- | 參採 在校成績 | ----- | 尚有特殊選才、技優甄審及技優保送等管道。 |
| 甄選入學 | 參採 | 參採 | ----- | |
| 登記分發 | 參採 | ----- | ----- | |
| 四技申請 (普通科/綜高) | ----- | 參採 | 參採 | |

孩子學習路上一定要知道的方向▶▶▶▶▶

學測(X)五科～最多採計四科

對學生的意義？影響？

更能適性揚才、多元發展

大專校院招生入學時間軸

特殊選才
另依招生
學校公告

(5-6月)

申請入學 / 甄選入學

往後延~高三
學習更完整

學測
(1-2月)

繁星推薦
科技繁星
(3-4月)

統測
(5月)

分科
測驗
(7月)

分發入學
登記分發
(7-8月)

孩子學習路上一定要知道的方向▶▶▶▶▶

壹、108課綱的考招連動

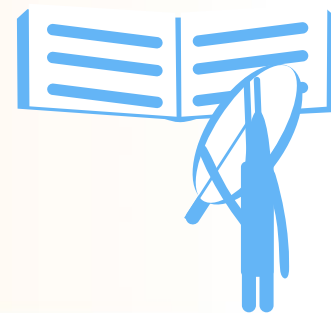
貳、108課綱的學習歷程檔案

參、108課綱的學習準備方向

肆、給家長的小叮嚀



資料項目 與參採



108課綱的課程結構是...

自然科學探究與實作(必修)：發現問題、規劃與研究、論證與建模、表達與分享。

社會領域探究與實作：發現問題、蒐集文獻、選擇適當研究方法、深度分析或行動方案。

校訂必修或自主學習：如何訂目標/主題、找資料、執行規劃省思的能力。

108課綱學生的學習主題是...

自然科學探究與實作：蠟燭燃燒、吹泡泡、養螞蟻、陀螺轉動、米蟲……。

社會領域探究與實作：公民參與、在地產業、族群移動、公平貿易(咖啡豆)、史實的不同詮釋、SDGs、更深入的地方學……。

自主學習：居家消防系統、製作line圖貼、經營網路平台、學俄文、學技藝……。

孩子學習路上一定要知道的方向▶▶▶▶▶



108課綱對應的素養命題是...

孩子學習路上一定要知道的方向▶▶▶▶▶

星
家
長
論
壇

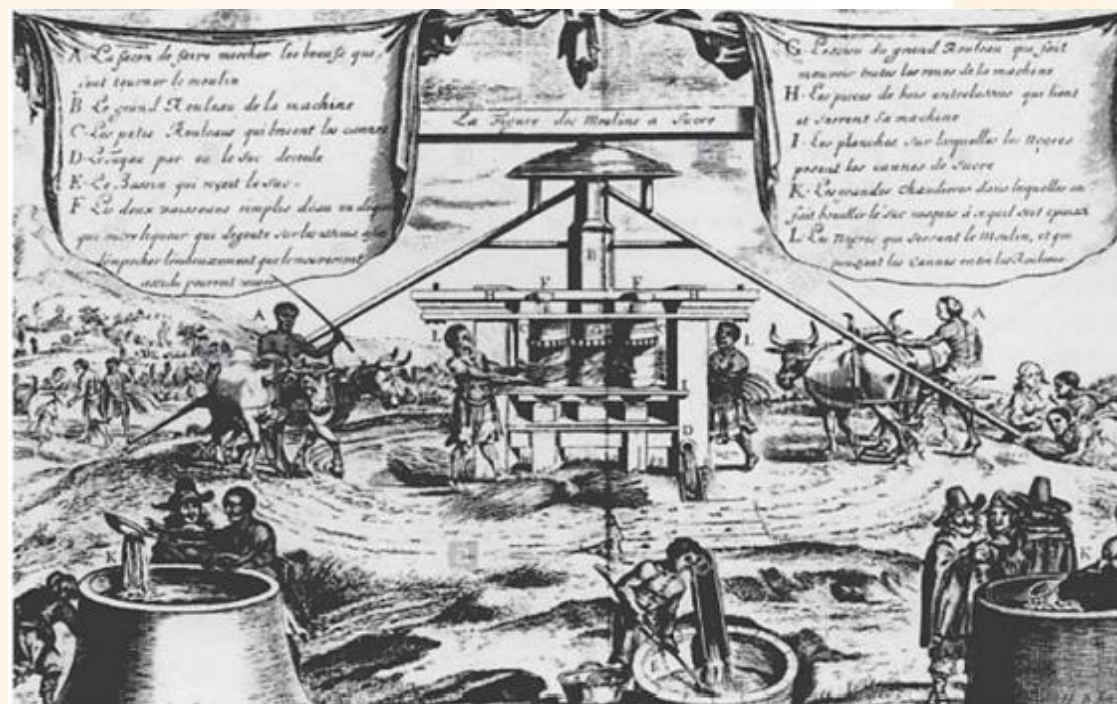
某校歷史課程進行「歷史考察」學習時，要求同學事先蒐集族譜、臺灣總督府旅券(護照)、同鄉會名簿等史料，並進入內政部網站閱讀人口和戶口調查資料。該「歷史考察」的主題最可能是：

- (A) 人群的移動與交流** (B) 國家的建立與形塑
(C) 文化的類型與變遷 (D) 宗教的起源與傳播

111學測社會科第5題

某校歷史課進行「歐洲與非、美兩洲的交流」探究學習時，以一幅歐洲17世紀流傳的蔗糖生產過程圖(下圖)，說明當時蔗糖逐漸取代蜂蜜，成為歐洲人最重要的甜味來源。圖中糖廠最可能在何地區？

- (A) 北非的阿爾及利亞
- (B) 中美洲西印度群島**
- (C) 北美洲的紐芬蘭島
- (D) 中部非洲剛果盆地



111學測社會科第10題

某小組在進行地理問題探究學習時，蒐集到1960、1980、2000和2020等4年臺東地區工商消費電話簿，電話簿載有各行業營業場所的地址和電話號碼。該學習小組探究的主題最可能是下列何者？

(A)臺東市都市機能結構變遷

(B)臺東市都市住宅用地擴張

(C)臺東市土地競租曲線消長

(D)臺東地區都市成長的歷程

111學測社會科第20題

閱讀下文，最適合填入□□內的詞依序是：

甲、當你工作時，你是一管蘆笛，通過笛心，將時光的□□演奏成樂音。（紀伯倫《先知》）

乙、山坡上偶爾有幾隻黑白相間的花牛和綿羊，在從容□□草野的空曠。（余光中〈風吹西班牙〉）

丙、植物的緘默總包含千言萬語，但又可以將世間無盡喧囂，□□為深沉的靜謐。（徐國能〈蒲葵〉）

(A)歌唱／呼吸／幻化

(B)歌唱／咀嚼／收攏

(C)呢喃／咀嚼／收攏

(D)呢喃／呼吸／幻化

110學測國文科第4題

COVID-19疫情於2019年底爆發後，為防止疫情擴散，在初步辨認是否感染病毒時，會先以額溫槍測量額頭溫度；若有確診情形，則會將較嚴重的患者隔離於負壓病房以便診療，並避免病毒隨空氣外洩。關於上述的防疫措施，下列敘述哪些正確？(應選3項)

112學測自然科第29題

- (A)負壓病房內的空氣壓力比病房外為低，故病房內的空氣不易外洩
- (B)負壓病房內的空氣壓力比病房外為高，故病房內的空氣不易外洩
- (C)健康的人在體溫正常時與周圍環境必處於熱平衡狀態
- (D)發燒時利用冰枕可使額頭降溫，主要是靠額頭與冰枕之間的熱傳導
- (E)在量測額溫時，額頭到額溫槍之間是以電磁波的方式進行熱傳播

108課綱有較多**選修課程**的目的

探索性向

尊重多元

適性揚才

帶得走的能力

孩子學習路上一定要知道的方向▶▶▶▶▶



開設多元課程之後～

學習歷程檔案？

孩子學習路上一定要知道的方向▶▶▶▶▶▶

星
家
長
論
壇

貳、108課綱的學習歷程檔案

學習歷程資料庫



孩子學習路上一定要知道的方向▶▶▶▶▶▶

貳、108課綱的學習歷程檔案

學習歷程檔案資料項目

| 學習歷程學校平臺 | | 學習歷程中央資料庫 | |
|----------|--|-----------|--|
| 項目 | 內容 | 項目 | 內容 |
| 基本資料 | 學生學籍資料 (含校級、班級及社團幹部經歷) | 基本資料 | 同學習歷程學校平臺之資料 |
| 修課紀錄 | 每學期修課紀錄，包括修習部定 / 校訂必修 / 選修等科目學分數及成績等 課程諮詢紀錄 | 修課紀錄 | 同學習歷程學校平臺之資料； 不包括課程諮詢紀錄 |
| 課程學習成果 | (需任課教師認證) 有修課紀錄且具學分數之課程實作作品或書面報告 ●每學期上傳時間及件數由學校自訂 | 課程學習成果 | (同學習歷程學校平臺之資料) ●每學年學生提交至多6件 |
| 多元表現 | 彈性學習時間、團體活動時間及其他多元表現 每學年上傳時間及件數由學校自訂 | 多元表現 | (同學習歷程學校平臺之資料) ●每學年學生提交至多10件 |

孩子學習路上一定要知道的方向▶▶▶▶▶▶

貳、108課綱的學習歷程檔案

| 現行17項， 大學自由挑選 ，不限項目數 | 111申請入學參採內容 |
|-----------------------------|--------------|
| 1.個人資料表 | 基本資料 |
| 2.高中(職)在校成績證明 | 修課紀錄 |
| 3.成果作品 | 課程學習成果(至多3件) |
| 4.小論文(短文) | |
| 5.競賽成果(或特殊表現)證明 | 多元表現(至多10件) |
| 6.社團參與證明 | |
| 7.學生幹部證明 | |
| 8.大學入學考試中心高中英語聽力測驗證明 | |
| 9.英語能力檢定證明 | |
| 10.證照證明 | |
| 11.社會服務證明 | |
| 12.數理能力檢定證明 | |
| 13.學習心得 | |
| 14.自傳(學生自述) | |
| 15.讀書計畫(含申請動機) | |
| 16.學習檔案 | 其他 |
| 17.(校系自行輸入限10字) | |

孩子學習路上一定要知道的方向▶▶▶▶▶

貳、新課綱的學習歷程檔案

- 備審資料參採學生學習歷程的「課程學習成果」及「多元表現」件數上限如下表。
- 招生校系可自訂上傳件數，惟仍需遵守件數上限規定。
- 學生可上傳不同內容給不同報考校系。

| 備審資料來源 | 學習歷程中央資料庫 | | | 報名平台 聯合會 |
|--------------------|--|---|--|---|
| | 課程學習成果 (三年內最多上傳18件) | 基本資料 修課紀錄 | 多元表現 (三年內最多上傳30件) | 學習歷程自述 其他資料 |
| 甄選入學 技優甄審入學 | <input type="checkbox"/> 具學分數之 專題實作及實習科目學習成果 •招生校系 至多 可採計 3件* (至少1件) <input type="checkbox"/> 具學分數之 其他課程學習成果 •招生校系 至多 可採計 3件* | 基本資料 學生學籍資料(含校級、班級及社團幹部經歷) 修課紀錄 每學期修課之科目學分數及成績 | 彈性學習時間、團體活動時間及其他表現 <input type="checkbox"/> 招生校系 至多 可採計 10件* | 學習歷程自述 依升學志願科系撰寫 <ul style="list-style-type: none"> • 學習歷程反思 • 就讀動機 • 未來學習計畫與生涯規劃 其他資料 <ul style="list-style-type: none"> • 各校系需求之補充資料 • 其他有利審查資料 |
| 四技申請入學 (普通科/綜高) | <input type="checkbox"/> 具學分數之 課程實作、作品或書面報告 <input type="checkbox"/> 招生校系 至多 可採計 6件* | | | |

申請入學審查資料時～ 大學看重的是？



孩子學習路上一定要知道的方向▶▶▶▶▶▶

九極
家長論壇

申請入學審查資料時~大學看重的是?

111各校審查資料準備指引

各校審查資料準備指引

| | | |
|--------------------------|--------------------------|--------------------------|
| 國立臺灣大學 | 國立臺灣師範大學 | 國立中興大學 |
| 國立成功大學 | 東吳大學 | 國立政治大學 |
| 高雄醫學大學 | 中原大學 | 東海大學 |
| 國立清華大學 | 中國醫藥大學 | 國立陽明交通大學 |
| 淡江大學 | 逢甲大學 | 國立中央大學 |
| 中國文化大學 | 靜宜大學 | 大同大學 |
| 輔仁大學 | 國立臺灣海洋大學 | 國立高雄師範大學 |
| 國立彰化師範大學 | 中山醫學大學 | 國立中山大學 |
| 國立臺北藝術大學 | 長庚大學 | 國立臺中教育大學 |

孩子學習路上一定要知道的方向▶▶▶▶▶▶

以大學教授的觀點？

Why you ?

Q：除了成績外，
我可以如何進一步說明
自己的特色？



你做了什麼？

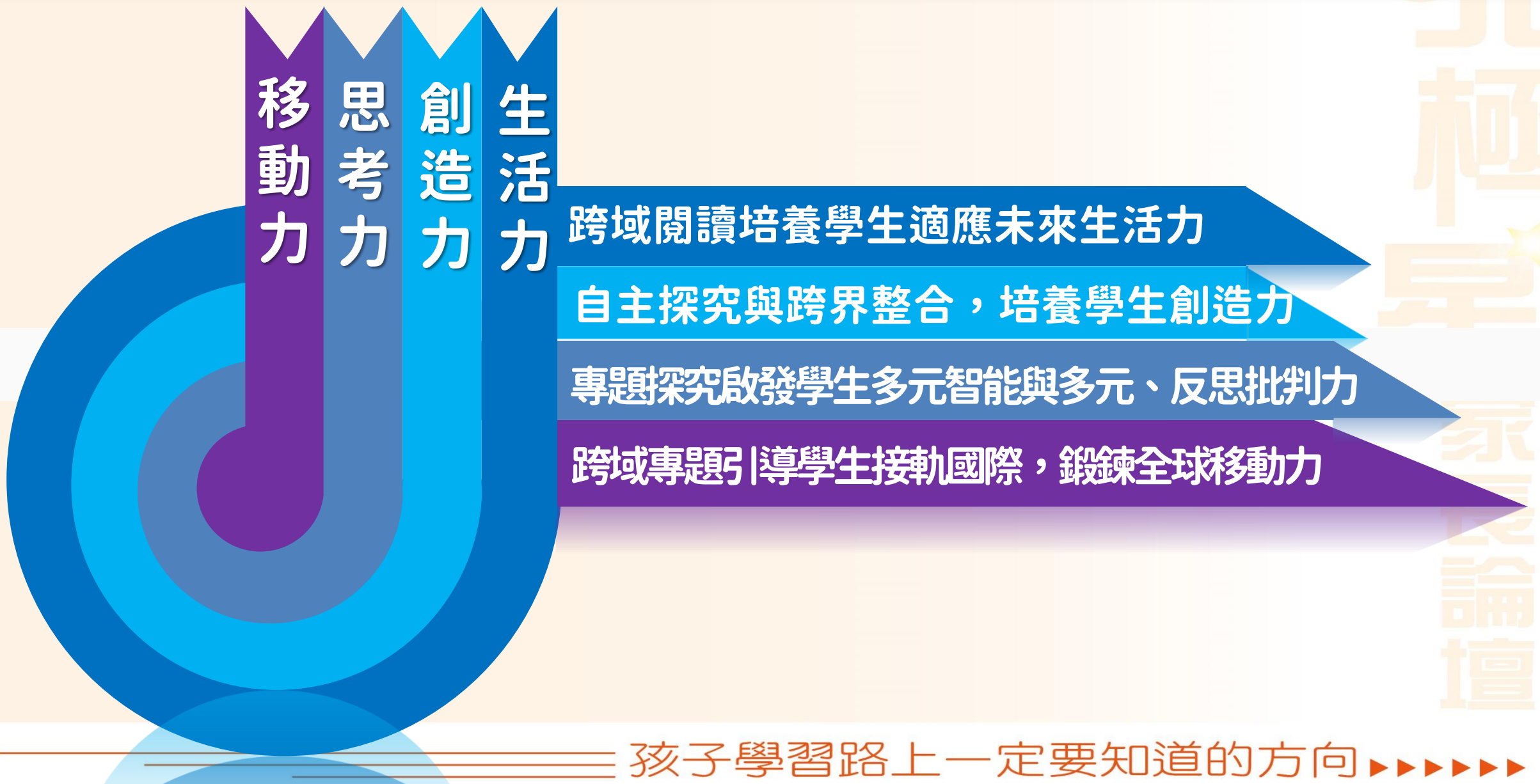
你學了什麼？

下一次，你還可以做什麼？

展現你的獨特性

孩子學習路上一定要知道的方向▶▶▶▶▶

台南二中校訂必修-學生核心能力對應



北極星
家長論壇

台南二中校訂必修內涵

主題一：讀吧…just do it!
理解文本 | 意見、材料與觀點



主題二：當謎音來襲
理解文本 | 摘要、邏輯與思辯



主題三：劃破迷霧的航行
思考邏輯養成術



主題四：仰望迷宮星斗
小組大辯論—批判性思維



主題五：來到圖文世代
將資訊化為資料 | 詮釋圖表的方法與原則



主題六：立場之間
如何呈現與討論議題



班級師資配置
每一個班級皆由兩個不同領域的師長協同授課

台南二中校訂必修內涵

高一下 | 學思心創題

以在地關懷為出發，
提出行動方案。

台南美食
The Michelin Guide
特色與再進化

DELICIOUS!

台南交通亂象

Pic今周刊

說說，他的故事

觀察力／表達力

學思心創題期末專案製作說明



孩子學習路上一定要知道的方向 ▶▶▶▶▶▶

台南二中自然科探究與實作課程

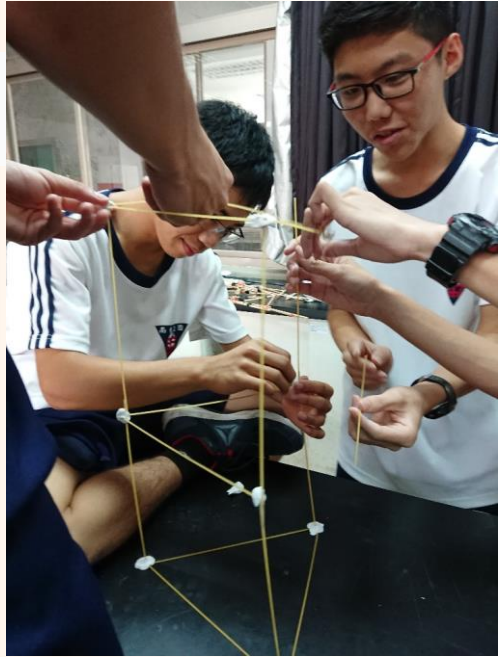
探究A：物理科／地球科學科

自製光譜儀
簡易風力發電機



探究B：化學科／生物科

酵母菌發酵
雞蛋加工

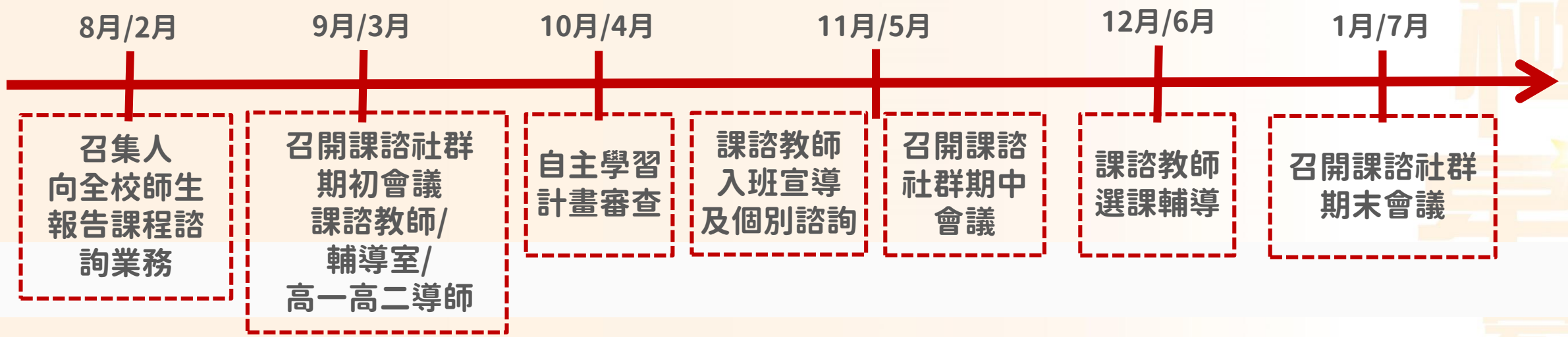


極
星
家
長
論
壇

孩子學習路上一定要知道的方向▶▶▶▶▶

台南二中自主學習現況

全校教師動起來



孩子學習路上一定要知道的方向 ▶▶▶▶▶▶

台南二中自主學習現況

啟動自主學習線上平台

學生計畫審查 / 何育翔

× 關閉視窗

彈性學習申請

| | | | |
|------|--------------|--------|-------------------|
| 申請人 | 何育翔 | 年級班級座號 | 普通科 1 年 01 班 10 號 |
| 申請學期 | 1082 (使用中學期) | 申請時數 | 11 |

| | |
|-----------|--|
| 自主學習主題 | 學習PHP語法&MySQL資料庫&學習網站架設 |
| 學習領域與活動類型 | 自主學習 - 科技-專題研究 |
| 設備需求 | |
| 指導教師需求 | 資訊老師 |
| 自主學習內容概述 | 學習PHP的程式語法，並結合作一個有會員登入功能的購物網站。 |
| 預期效益 | 製作出一個有會員登入功能的購物網站，並了解PHP的程式語法&MySQL資料庫 |

**由學生提出需求
並規劃每週進度**

| 週次 | 星期 | 節次 | 屬性 | 課程 | 學習內容 | 場地 | 群組 |
|----|----|-----|----|----|-----------|----|----|
| 1 | 二 | 第一節 | | | 和平紀念日放假一日 | | |
| 1 | 二 | 第二節 | | | 和平紀念日放假一日 | | |
| 1 | 五 | 第四節 | | | 和平紀念日放假一日 | | |

○ 通過

! 待修正

⊙ 待審中

× 不通過



家長論壇

台南二中自主學習現況

讓學生做自己學習的主人



為您的孩子打造舞台，
二中孩子的大方、自信令人為之動容。

孩子學習路上一定要知道的方向 ▶▶▶▶▶

壹、108課綱的考招連動

貳、108課綱的學習歷程檔案

參、108課綱的學習準備方向

肆、給家長的小叮嚀



大學招生委員會
聯合會

技專校院招生策
略委員會



參、108課綱的學習準備方向

大學招生委員會聯合會

111學年度起大學申請入學學習準備建議方向
暨112、113學年度繁星推薦、申請入學、分發入學招生
管道數學考科參採查詢系統

技專校院招生策略委員會

111學年度四技二專各入學管道學習準備建議方向

參、108課綱的學習準備方向

大學招生委員會聯合會

Joint Board of College Recruitment Commission

大學申請入學參採高中學習歷程資料完整版查詢系統

依學校分類條件

依學校類別查詢

依學校所在地區查詢

依學校分類條件交叉查詢

依學校分類條件查詢

依學群分類條件

依學群分類查詢

依學群分類條件查詢

依學習準備建議方向內容查詢

有參採「修課紀錄」領域之校系查詢

有參採「學業總成績」校系查詢

有參採「課程學習成果」校系查詢

有參採「多元表現」校系查詢

有參採「學習歷程自述」校系查詢

有參採「其他」校系查詢

依學習準備建議方向內容查詢

孩子學習路上一定要知道的方向▶▶▶▶▶▶

參、108課綱的學習準備方向

大學招生委員會聯合會

Joint Board of College Recruitment Commission

大學**繁星推薦**、**申請入學**、**分發入學**參採**數學考科**查詢系統

112學年度繁星推薦、申請入學及分發入學管道之簡章校系分則查詢系統業已開放，如需查詢各校系之參採考科請逕至**甄選會**及**考分會**網站的「校系分則」查詢。

◎ 各招生管道參採數學考科查詢

選擇查詢學年度 (單選)

選擇查詢學年度

選擇學校所在地區 (可複選)

選擇參採方式 (單選)

113 學年度

114 學年度

所有地區

台北基隆地區

桃竹苗地區

僅顯示符合條件系組 與符合條件系組相同學系之其他組別一併顯示

設定其他查詢條件

依學校分類條件查詢

不限參採方式

不參採數學

僅參採學測數學 A

選擇學校類別 (單選)

中彰投地區

雲嘉南地區

高屏地區

僅參採學測數學 B

僅參採分科測驗數學甲

所有學校

國立大學

私立大學

東部地區

離島地區(金門)

參採學測數學 A 及分科測驗數學甲

選擇招生管道 (單選)

依招生管道查詢

依學校所在地區條件查詢

參採學測數學A或學測數學B均可，考生具備其中一科即可

所有管道

繁星推薦

申請入學

分發入學

學群學類查詢 (非必填)

依參採方式查詢

孩子學習路上一定要知道的方向 ▶▶▶▶▶▶

參、108課綱的學習準備方向

大學招生委員會聯合會

Joint Board of College Recruitment Commission

大學申請入學參採高中學習歷程資料完整版查詢系統

有參採「課程學習成果」校系查詢：您選擇的項目--

社會領域探究活動成果，或特殊類型班級之相關課程學習成果，共568系組。

大學招生委員會聯合會

Joint Board of College Recruitment Commission

大學申請入學參採高中學習歷程資料完整版查詢系統

有參採多元表現校系查詢：您選擇的項目--

高中自主學習計畫與成果，共1800系組。

大學招生委員會聯合會

Joint Board of College Recruitment Commission

大學申請入學參採高中學習歷程資料完整版查詢系統

有參採「課程學習成果」校系查詢：您選擇的項目--

自然科學領域探究與實作成果，或特殊類型班級之相關課程學習成果，共657系組。



務必上線查詢

孩子學習路上一定要知道的方向▶▶▶▶▶▶

參、108課綱的學習準備方向

網站導覽 111-113學習準備建議方向 回到招策會網站



114學年度四技二專各入學管道
學習準備建議方向查詢系統

...

HOME

招生學校

甄選入學

技優甄審入學

申請入學

資料檢索

技專校院喜歡什麼樣的學生

全國各大學校院甄選入學、技優甄審入學、申請入學選才評量重點

立刻查詢

孩子學習路上一定要知道的方向 ▶▶▶▶▶▶

參、108課綱的學習準備方向

111-113學年度四技二專各入學管道 學習準備建議方向

114學習準備建議方向 [回到招策會](#)

[Home](#) [招生學校](#) [甄選入學](#) [技優甄審入學](#) [申請入學](#) [資料檢索](#)

累積學習成果 成就美好未來

為了讓108學年度起入學之各類型高中學生瞭解技專校院招生選才重點，招策會於108-109年間調查四技二專各入學管道招生學校採計學習歷程檔案資料項目之準備重點涵蓋範圍及相關說明，讓學生能提前為生涯規劃做更完整的準備，以利未來升學之銜接，然高級中等學校學生之學習不應以本網站內容為限。

本網頁適用於113學年度四技二專各入學管道，各系科每年可能調整招生管道及類別，實際招生方式及內容仍以當學年度簡章為準。



務必上線查詢

孩子學習路上一定要知道的方向▶▶▶▶▶

- 壹、108課綱的考招連動
- 貳、108課綱的學習歷程檔案
- 參、108課綱的學習準備方向
- 肆、給家長的小叮嚀



肆、給家長的小叮嚀-北極星的陪伴與存在

學習是一輩子的事

生命是長期而持續的累積

學會比考試重要

豐富孩子的學習經驗

讓孩子自己建構理解世界的方式

與孩子對話的基本策略

先分享自己的心情、5W提問、一起想辦法



孩子學習路上一定要知道的方向▶▶▶▶▶

肆、給家長的小叮嚀-北極星的陪伴與存在

發現強項，學習選擇

每個孩子都不一樣
尊重孩子的學習選擇
重視孩子學習過程與方法
協助孩子多元探索發現自己的優點

信任陪伴，互動共好

課堂風景的改變，教學模式的翻轉，需要您更多的
信任與支持

孩子學習路上一定要知道的方向▶▶▶▶▶

北極星

家長論壇



感謝聆聽



臺南市新課網專案辦公室