

臺南市政府教育局 函

地址：708201臺南市安平區永華路2段6號
承辦人：吳儒興
電話：06-2986202#22
電子信箱：waldo@tn.edu.tw

受文者：臺南市立建興國民中學

發文日期：中華民國112年11月13日
發文字號：南市教專字第1121477637號
速別：普通件
密等及解密條件或保密期限：
附件：112 年度「彈性課程評量」專題講座實施計畫1份 (1477637A00_ATTCH1.pdf)

主旨：有關國立臺灣師範大學心理與教育測驗研究發展中心辦理
112年度素養導向課室評量資源建置暨推廣計畫「彈性課
程評量」專題講座，敬請轉知貴校教師報名，並核予與會
教師公假及協助課務調整事宜，請查照。

說明：

- 一、依據國立臺灣師範大學112年11月8日師大心測中字第
1121032367號函辦理。
- 二、為回應教學現場關注之議題，本計畫辦理「彈性課程評
量」專題講座，期能增進教學現場關於評量之相關知能，
並能嘗試落實於課室當中。謹於112年12月13日（星期三）
13時至15時30分，採線上視訊會議辦理，實施計畫如附件
1。
- 三、對象：對於彈性課程評量有興趣之全國國中小教師，均可
報名。
- 四、報名方式：請至「全國教師在職進修網」報名（網址：
www1.inservice.edu.tw/index2-3.aspx），課程代碼為
4120329。如需取消報名，請於各場次辦理日前7個工作天



至全國教師在職進修網取消。

五、報名期限：即日起至12月4日截止。

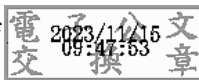
六、研習時數：全程參與之報名者核予2小時。心測中心將依報名者於線上實際出席情況核予研習時數（心測中心具研習時數核發之認定權），未經由全國教師在職進修網報名者或非在職教師，恕不核予研習時數。

七、行前通知：講座線上連結將於報名截止後，隨行前通知電子郵件一併提供，敬請報名者密切留意個人信箱。

八、承辦窗口：劉小姐，電話02-2362-0770分機230，信箱
miya0701 @rcpet.ntnu.edu.tw。

正本：臺南市政府所屬各私立國民小學、臺南市政府所屬各私立國民中學、臺南市政府所屬各國民小學、臺南市政府所屬各國民中學、國立南科國際實驗高級中學、國立臺南大學附設實驗國民小學

副本：本局新課綱專案辦公室、國立臺灣師範大學



02