

國立臺灣師範大學 函

地址：106308 臺北市大安區和平東路一段
162號

聯絡人：陳靖媛

電話：02-2366-0916#15

電子信箱：service@srenGLISH.net

受文者：臺南市立建興國民中學

發文日期：中華民國113年6月13日

發文字號：師大心輔字第1131016946C號

速別：普通件

密等及解密條件或保密期限：

附件：英語閱讀能力診斷評量系統及SRE英語適性閱讀平台之簡介說明 (1131016946C-0-0. pdf)

主旨：檢送本校研發之英語能力診斷系統及適性閱讀平台之相關
簡介資訊，請查照。

說明：

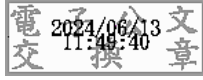
- 一、為協助精準檢測學生英文能力以作為適性教學之依據，及推動國際閱讀素養教育，本校長年投入英文閱讀能力診斷評量之研發及閱讀教育研究，經整合本校各領域專業及教研成果，推出「英語能力診斷及認證系統」(Diagnosis and Certification of English Competency，簡稱DCEC)及「SmartReading-English英語適性閱讀」平台，協助學校有效進行適性教學，以學生的能力及興趣為出發點培養閱讀素養。
- 二、檢附本校英語閱讀能力診斷評量系統及SmartReading-English英語適性閱讀平台之簡介說明1份。
- 三、本案本校聯絡人：陳小姐，service@srenGLISH.net電話：02-2366-0916#15。

正本：基隆市各國民中學、臺北市各國民中學、新北市各國民中學、桃園市各國民中



學、新竹市各國民中學、新竹縣各國民中學、苗栗縣各國民中學、臺中市各國民
中學、彰化縣各國民中學、南投縣各國民中學、雲林縣各國民中學、嘉義市各國
民中學、嘉義縣各國民中學、臺南市各國民中學、高雄市各國民中學、宜蘭縣各
國民中學、花蓮縣各國民中學、臺東縣各國民中學、屏東縣各國民中學、澎湖縣
各國民中學、金門縣各國民中學

副本：



校長 吳正己



裝

訂

線

