

教育部體育署 函

地址：104703臺北市中山區朱崙街20號
聯絡人：徐瑄苓
電話：02-87711021
傳真：02-87728707
電子郵件：hsu21@mail.sa.gov.tw

受文者：臺南市政府體育局

發文日期：中華民國113年3月14日

發文字號：臺教體署學(二)字第1130010366號

速別：普通件

密等及解密條件或保密期限：

附件：如說明四 (0010366_1130313_1130010366_(來文附件修)113年度山野教育培訓種子教師研習初階室內課程第1梯簡章.pdf)

主旨：檢送本署委請國立臺灣體育運動大學辦理「113年度山野教育推廣實施計畫」之教師研習初階室內課簡章(第1梯)，請轉知學校教師踴躍報名參與，請查照。

說明：

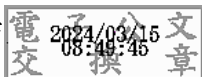
- 一、依國立臺灣體育運動大學113年3月13日臺體產休字第1133300236號函辦理。
- 二、本案本署委請國立臺灣體育運動大學協助辦理，推動山野教育種子師資培訓課程，以提供有意願推動山野教育課程學校教師強化相關知能。
- 三、本次研習資訊如下：
 - (一)研習日期：113年3月27日(星期三)下午1時30分。
 - (二)研習地點：線上研習(使用google meet，會議室連結將於錄取後公布)。
 - (三)報名期限：即日起至113年3月20日(星期三)。
 - (四)報名方式：請至「全國教師在職進修網」報名(課程代碼：4243292)。

四、詳細內容請參閱附件報名簡章。

五、旨案如有相關疑問，請逕洽國立臺灣體育運動大學承辦人員詹小姐、盧小姐或黃小姐詢問，電話：(04)22213108分機3422，電子郵件信箱：mteedu2024@gmail.com。

正本：各直轄市政府教育局及各縣市政府(新竹縣政府、臺南市政府教育局 除外)、臺南市政府體育局、新竹縣政府教育局、教育部主管國私立高級中等以下學校

副本：國立臺灣體育運動大學



裝

訂

線

