

國立科學工藝博物館 函

地址：807412高雄市三民區九如一路720號

承辦人：蘇宜湘

電話：07-3800089#8695

電子信箱：yi-hsiang@mail.nstm.gov.tw



受文者：臺南市永康區大橋國民小學

發文日期：中華民國113年10月29日

發文字號：館展字第1136162777號

速別：普通件

密等及解密條件或保密期限：

附件：

主旨：本館與翡冷翠文創事業股份有限公司(以下簡稱翡冷翠文創)訂於113年12月28日(週六)起至114年4月6日(週日)共同主辦「印象派150週年光影藝術展-高雄站」(以下簡稱本展)，請惠予轉知貴校師生，並鼓勵師生及家長踴躍參與，規劃納入校外教學之參考依據，請查照。

說明：

一、本館與翡冷翠文創共同策劃本展，帶領莘莘學子不必出國即可一覽印象派名畫，以及運用現代科技演繹歷史名畫的難得體驗，是今年寒假老師、學生與親子共學必看的特展。

二、本展訊息如下：

(一)展覽時間：113年12月28日(週六)起至114年4月6日(週日)，每日9時起至17時，16時停止入場，週一照常開放(除夕休館一天)。

(二)展覽地點：國立科學工藝博物館2F第1、2特展廳。

(三)展覽介紹：全球唯一集印象派大成的「印象派150週年光



影藝術展」，兼具藝術性、教育性、娛樂性，亮點如下：

- 1、不必出國：飽覽印象派150年精華。
- 2、再現橘園：全台最大投影場域。
- 3、跨越時空：AI重現梵谷自述生平故事。
- 4、視覺饗宴：投影真實還原各國珍藏名畫。
- 5、眾星雲集：大師經典原寸仿真大集合。
- 6、時尚品味：名家設計紀念品一次採購。

(四) 焦點展品及概念說明：

- 1、展區一-黃金印象：以圖片、影片、原寸仿真畫作等多元方式，帶領觀眾回顧印象派150年的歷史、事件，認識最具代表性的畫作、畫家，領略印象派對人類藝術史的貢獻和影響。
- 2、展區二-花都風情：馬奈、竇加、雷諾瓦、卡耶博特等畫家將工業革命、城市改造、休閒活動等生活百態一一入畫，公園、咖啡館、歌舞廳、大街小巷都成了他們啟發靈感的場景，生動的題材與大膽的風格隨著時代脈絡而延伸，也留下風情萬千的歷史見證。
- 3、展區三-光影之舞：在印象派畫作中，光影是至關重要的元素之一。畫家們在不同的時間、季節和天氣條件下觀察自然景物，嘗試捕捉到不同的光影效果，呈現出生動迷人、變幻莫測的氛圍。這種光影之美不僅是靜態的畫面，更是對大自然的謳歌，一花一世界，剎那即永恆！
- 4、展區四-四季之歌：印象派畫家的作品多與季節、景色

相關，他們以獨特的方式捕捉不同季節和自然景色的變化。例如莫內的《睡蓮》系列是他晚年的代表作之一，從春天的綠意到秋天的金黃，呈現出自然界的季節變化；作品充滿自然的生機和情感，使觀眾感受到季節和景色的美麗，也流露自己對自然的熱愛和情感。觀眾將會在巨大投影空間中，獲得前所未有的體驗！

(五) 票價：

- 1、全票：450元(一般民眾)。
- 2、愛心票：225元(3歲以上至6歲以下之兒童、65歲以上長者憑證、身障陪同者一名憑證、身障者本人憑證)。
- 3、免票入場資格：未滿3歲之兒童(憑證、需大人持票陪同)。
- 4、團體購票優惠：購買20張以上贈送4張、30人以上贈送6張、40人以上贈送8張…。以此類推。(展期間皆可享有團體票購票優惠。)
- 5、預售票價：350元。預售票販售期間：即日起~113/12/27止(亦適用團體票優惠)。

三、敬請惠予公告本展覽相關訊息於貴單位網站。

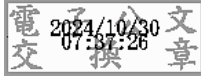
四、購票專線：02-2772-8880分機22

五、活動網址：<https://www.firenzeex.com/impressionismkh/>

正本：高雄市各國民小學、高雄市各國民中學、高雄市私立高中高職、高雄市立高級中學、高雄市立高中高職、高雄市立高級職業學校、臺東縣各國民中學、臺東縣各國民小學、臺東縣高級中等學校、臺南市各國民中學、臺南市各國民小學、臺南

市高級中等學校、嘉義市各國民中學、嘉義市各國民小學、嘉義市高級中等學校、嘉義縣各國民中學、嘉義縣各國民小學、嘉義縣高級中等學校、屏東縣各國民中學、屏東縣各國民小學、屏東縣高級中等學校、屏東市各國民小學、雲林縣各國民小學、雲林縣各國民中學、雲林縣高級中等學校

副本：翡冷翠文創事業股份有限公司



裝

訂

線

