

## 國立政治大學 函

地址：臺北市文山區指南路二段64號  
聯絡人：林珮君  
聯絡電話：02-29393091#66018  
傳真：29387717  
電子郵件：

受文者：教育部國民及學前教育署

發文日期：中華民國108年5月31日

發文字號：政系教字第1080016238號

速別：最速件

密等及解密條件或保密期限：

附件：實驗教育在職教師分區培力工作坊南部場 (1080016238A-0.pdf)

主旨：檢陳本校「國立政治大學教育部實驗教育中心」之「108年實驗教育在職教師分區培力工作坊（南部場）」實施計畫1份，敬請協助轉知所屬各教育局（處）及單位。

說明：

一、旨揭培力課程相關資訊說明如下：

（一）時間：108年6月29日（星期六）上午9時至下午4時30分。

（二）地點：台南市兒童科學館4樓B教室（臺南市北區公園北路5號）。

（三）對象：

- 1、全國高中、國中、國小之在職教師；
- 2、非學校型態實驗教育之教學人員；
- 3、自學生家長；
- 4、教育學程學生。

（四）報名方式：即日起至108年6月26日（星期三），請至線上問卷網頁<https://forms.gle/BW9ka3wx8mTHGNzU8>完成報名。



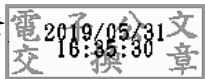
1080063272 收文:108/06/03

(五) 相關報名問題請洽國立政治大學胡庭碩先生，聯絡電話(02)29393091轉67674。

二、全程參與人員核予6.5小時研習時數認證。

正本：教育部國民及學前教育署

副本：教育學系、鄭同僚



校長 郭 明 政

裝

訂

線

05

# 108 年實驗教育在職教師分區培力工作坊 (南部場)

## 壹、目的：

近年來，臺灣實驗教育快速成長，各類型實驗教育機構百花齊放，在在希望能提供孩子更加適性且多元的發展方式及管道。本中心繼去年於臺中、臺北、高雄及台東四區辦理培力工作坊，今年將再度於北中南東四區辦理培力工作坊。藉由去年之經驗，期能透過主題講座、案例分享和實作，和老師、家長們一起學習共進，為孩子營造更適合的教育環境。

## 貳、辦理單位

指導單位：教育部國民及學前教育署

主辦單位：國立政治大學教育部實驗教育推動中心

參、日期：108 年 6 月 29 日（星期六）

肆、地點：台南市兒童科學館 4 樓 B 教室（臺南市北區公園北路 5 號）

## 伍、參加對象

- 一、全國高中、國中、國小之在職教師、各類型實驗教育教師；
- 二、自學生家長；
- 三、教育學程學生。

## 陸、提醒事項

為響應環保，請自備水杯、餐具。

## 柒、報名方式

網際網路線上報名，報名起訖日期：108 年 5 月 27 日至 6 月 26 日。

- 一、報名連結：<https://forms.gle/BW9ka3wx8mTHGNzU8>

二、QRcode：



捌、議程（依現場狀況調整）

6/29 時間	流程
08:30~09:00	報到
09:00~10:30	主題式課程的布局線索-1 工作坊引導：台北市立和平實驗國民小學
10:30~11:00	茶敘交流
11:00~12:30	主題式課程的布局線索-2 工作坊引導：台北市立和平實驗國民小學
12:30~13:30	午餐交流
13:30~15:00	主題式課程的關鍵思考-1 工作坊引導：台北市立和平實驗國民小學
15:00~15:30	茶敘交流
15:30~16:30	主題式課程的關鍵思考-2 工作坊引導：台北市立和平實驗國民小學

玖、會場交通

兒童科學館位置

地址：台南市北區公園北路5號，入口位於公園路上。

兒童科學館位於臺南公園內，在台南市立圖書館(南市圖)隔壁，

從台南火車站走路15分鐘可達，並有多條公車路線可到達，交通便利。



## ● 公車資訊

(一) 自公車站下車後，沿台南公園走到位於公園路上的入口處即可。

1. 公園北路口站下車：0 左、9、18、21、藍幹線
2. 台南二中站下車：橘 3、橘 11、綠幹線
3. 台南公園(公園路)站下車：88、99、橘 3、橘 11、橘 12、紅 1、紅 2、紅 3、紅 4、綠幹線
4. 公園南路站下車：11

(二) [大台南公車資訊請按此](#)。

## ● 火車路線 從台南火車站走路可到達喔!!

臺鐵臺南站下車，自前站出口右轉沿北門路直行，穿越馬路至臺南公園，穿越臺南公園到達位於公園西北側的兒童科學館。走路時間約 15 分鐘。

## ● 汽車資訊

國道一號，下永康交流道，沿中正北路(台1線)往台南市區前進，左轉中正南路，連接公園路，過公園北路後，兒童科學館大門位於公園路左側。

## ● 停車資訊

兒童科學館位於台南公園內，無獨立停車場，請將您的車輛停放於圖書館前停車場，或公園路兵配廠停車場。