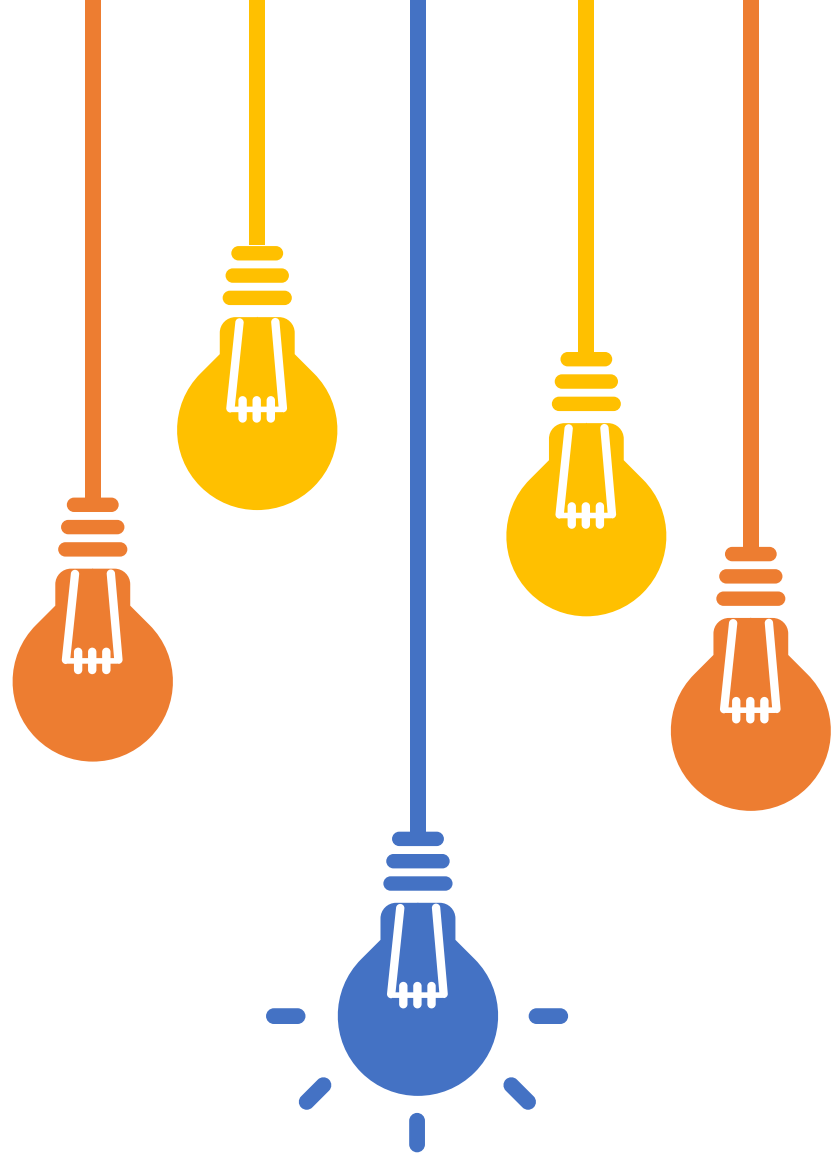


普師特教

專 業 增 能 平 臺



操作說明



平臺操作手冊



1-1 平臺介紹



1-2 作業流程與角色權限



1-3 導師研習自核



1-4 校端管理作業

平臺操作

1-1 平臺介紹



首頁

登入平臺

網站必看資訊

各類研習課程

各種特教資源

研習與支援需求



普師特教

專業增能平臺



迎來到臺南市教育局普通班教師特教專業增能平臺！本平臺仍在測試調

點選紅框處可直接登入平臺，查閱學生資料及登錄研習時數。

系統平臺登入
OpenID 臺南市教育局資訊中心 認證服務 Log In



普特動態

最新影音



登入平臺

網站必看資訊

實施計畫

操作手冊

公播版動畫

常見Q & A

隨時更新 · Keep in contact !

各類研習課程

大推!

線上各障別
課程推薦清單

已經分好障別與時數的線上課程

112年度
實體特教研習

各校承辦的實體研習

常用特教
線上研習平臺

各種特教資源

教師支持手冊

特殊需求領域
教學影片

研習與支援
需求

研習需求
與回饋

特教支援
需求反映

網站內容

平臺操作

1-2 作業流程及角色權限





特幼教育科
(資料匯入)

08月31日

02月28日



特殊生導師
(研習自核)

09月30日

03月31日



校端管理員
(校端初核)

10月10日

04月10日



分區特教中心
(局端覆核)

10月20日

04月20日



特幼教育科
(局端管理)

10月30日

04月30日

前置作業

- 環境建置
- 人員設定
- 學生匯入

研習自核

- 身分驗證
- 檢視名單
- 研習認列
- 導師自核

逐級覆核

- 學校覆核
- 分區覆核
- 局端覆核

局端統計

- 彙整清單
- 追蹤統計

作業流程

角色權限

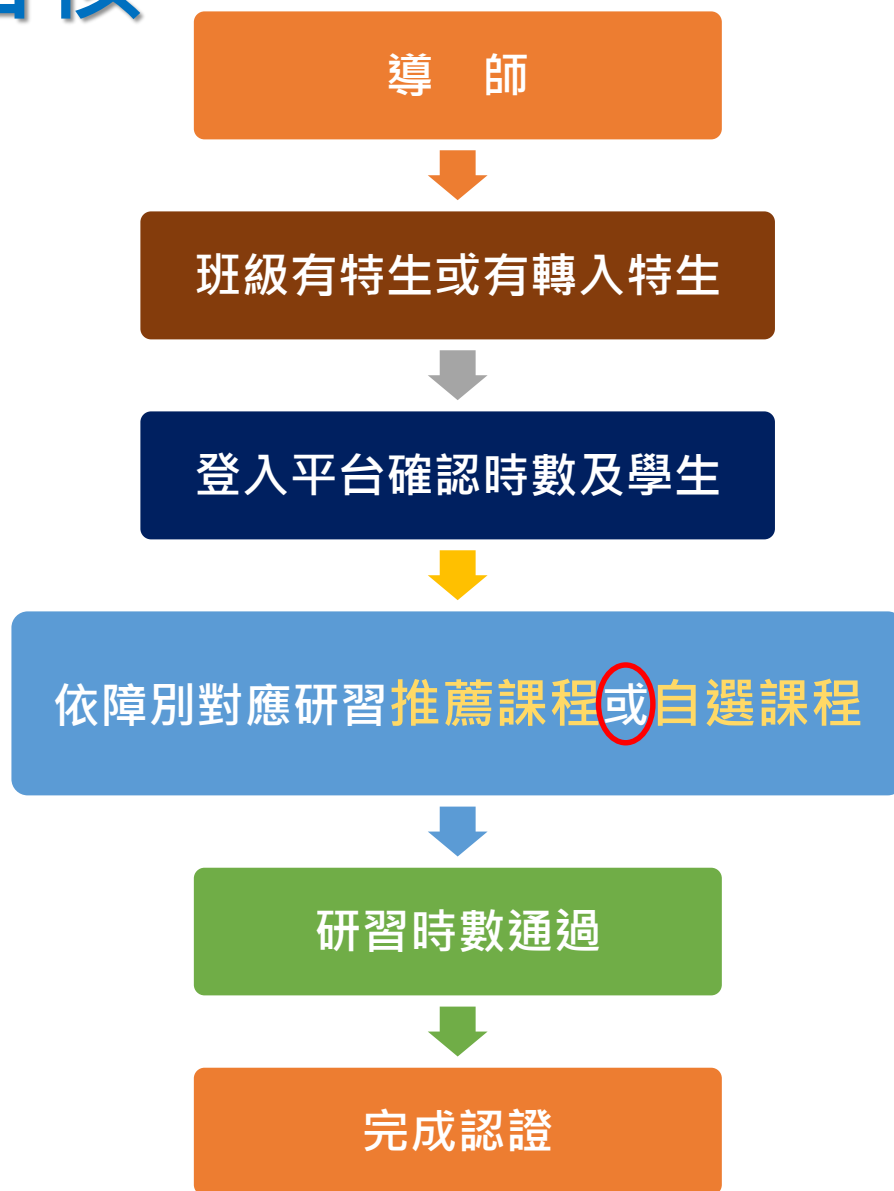
	功 能	局端管理員	局端覆核員	校端管理員	導 師	資料可視權限
局端	導師研習覆核	○	○			局端管理員：全系統所有資料 局端覆核員：指定行政區域
	特教生資料維護	○				局端管理員：全系統所有資料
	統計追蹤清單	○	○			局端管理員：全系統所有資料
	後臺管理	○				
校端	學校研習狀況			○		該校所有資料
	統計追蹤清單			○		該校所有資料
	特教生異動申請			○		該校所有資料
導師	特教生名單				○	該導師所有學生
	導師研習狀況				○	該導師所有課程

平臺操作

1-3 導師研習自核



導師研習自核



導師



112學年度學習障礙課程大補包
(學障至少3小時或年度3小時採認)

情境說明：

00小學0年0班黑老師 (班導)

112學年度班上有一位學習障礙學生

需研習年度採認3小時課程

未完成者由特幼教育科追蹤調訓



導師研習自核：第一次登入



導師

臺南市政府 教育局

導師研習覆核 特教生資料維護 統計調訓清單 後臺管理 登出

請輸入身分證字號

提醒您，第一次登入前須輸入身分證字號以利自動拋轉您的研習課程資訊，供認列審核使用。

[送出後即表示同意個資聲明 >](#)

不提供 確認送出

臺南市政府 教育局

臺南市特教中心民治辦公室 (公誠國小內)
地址：臺南市新營區公誠街5-1號
電話：(06) 6337740
傳真：(06) 6337741
本網站最佳瀏覽解析度建議為 1024x768 以上。

臺南市特教中心永華辦公室 (永福國小內)
地址：臺南中西區永福路2段86號
電話：(06) 2412734
傳真：(06) 2284785

是否確認不提供身分證ID？

提醒您，若確認不提供身分證字號則後續無法進行導師初核，謝謝~

取消

確定及登出

請聯絡管理員

提醒您，系統查無您的身份資訊
若需登入請聯絡管理員，謝謝~

取消

確定

請聯絡管理員

提醒您，您的身份資訊與他人重複
若需登入請聯絡管理員，謝謝~

取消

確定

登入失敗

提醒您，您目前無登入權限
若需登入請聯絡管理員，謝謝~

取消

確定

- 第一次登入之「導師」必須輸入身分證字號，之後登入不必再輸入。
- 導師不提供身分證字號將無法進行自核作業。
- 無法登入之導師請聯絡管理員協助問題排除。

導師研習自核：特教生名單



導師

臺南市政府
教育局 特教生名單

首頁 > 特教生名單

需符合的障礙類別：智能障礙。

- 智能障礙

林
身分證字號 S
障礙類別 智能障礙

高
身分證字號 R
障礙類別 智能障礙

- 依導師專業篩選障礙類別。
- 依編班顯示該導師負責之特教生。

導師研習自核：研習課程認列



導師

臺南市政府 教育局

特教生名單 導師研習狀況 常用連結 登出

首頁 > 導師研習狀況

加入課程 需符合的

障礙類別 智能障礙 推薦課程

提醒您，本系統於自核期間

自核結果 核果 未完成

統計項目

推薦課程	已完成時數
自選課程	已完成時數
總時數	已完成時數
綜合研習 (時數)	
自核結果	未完成

!

您的研習時數尚未達標，再努力一下下就完成囉，加油！

研習建議路徑：

[教育部特殊教育專業發展數位課程平台](#)

[教育部全國教師在職進修網](#)

[全國特殊教育資訊網](#)

OK

- 若自核期間，教師自核狀態為未完成，會有提醒視窗，提醒該教師盡速完成課程認列。

導師研習自核：研習課程認列



導師



特教生名單

導師研習狀況

常用連結

登出

首頁 > 導師研習狀況

加入課程

需符合的障礙類別：智能障礙。

障礙類別	推薦課程	已完成時數	自選課程	已完成時數	總時數	已完成時數	自核結果	完成
智能障礙		0		3		3		

項次	課程類別	課程名稱	障礙類別	時數	日期	編輯	移
1	自選	【精進數位】創新應用(資訊科技)- XR(AR、VR、MR)可以如何融入中小學教育具體作法	智能障礙	3	112/05/26		

Items per page: 10 1 - 1 of 1

- 依導師顯示符合之障礙類別與課程。
- 多重障礙依各障別顯示、其他障礙則獨立一列顯示。
- 判斷完成之規則：各障別之課程至少需完成進修三小時，或上過任何一門綜合研習課程。
- 若有其他課程需認列時，導師可點選加入課程，選擇曾修習之課程。

導師研習自核：研習課程認列（加入課程）



導師

1

首頁 > 導師研習狀況

加入課程

加入課程

請輸入課程名稱

搜尋

查詢結果共 140 筆資料。

選取	課程類別	課程名稱	障礙類別	時數	日期
<input checked="" type="checkbox"/>	自選	【精進數位】創新應用(資訊科技)-XR(AR、VR、MR)可以如何融入中小學教育具體作法	智能障礙	3	112/05/26
<input type="checkbox"/>	自選	5G新科技-VR頭盔一體機操作工作坊	請選擇	3	112/05/26
<input type="checkbox"/>	自選	112年全市資訊組長會議暨數位學習增能研習	請選擇	4	112/04/14
<input type="checkbox"/>	自選	111年度生涯發展教育活動-綜合高中入學宣導講座	請選擇	1	112/03/27
<input type="checkbox"/>	自選	111學年度家庭暴力暨性侵害防治宣導研習	請選擇	1	112/03/13
<input type="checkbox"/>	自選	111學年度生涯發展教育...講座暨班級	請選擇	1	112/03/13

▲ 提醒您，本系統於自核期間每日00:00同步研習資訊，如欲加入課程，請先將欲加入之課程設定障礙類別才能勾選核取方塊以利加列。

2

確認加入

- 若有其他課程需認列時，請點「加入課程」查看所有其他已上課程。
- 設定課程障別、勾選課程，按下「確認加入」。
- 再按下「確定」即可加入該課程。

完成

是否確認加入課程？

勾選之課程障別與關鍵字不符合

取消

確定

3

障礙類別
智能障礙

▲ 提醒您，本系統於自核

自核結果

統計項目

推薦課程

已完成時數

0

導師研習自核：研習課程認列



導師

臺南市政府 教育局

特教生名單 導師研習狀況 常用連結 登出

首頁 > 導師研習狀況

加入課程

需符合的障礙類別：智能障礙。

障礙類別	推薦課程	已完成時數	自選課程	已完成時數	總時數	已完成時數	自核結果	完成
智能障礙		0		3		3		
項次	課程類別	課程名稱	障礙類別	時數	日期	編輯		
1	自選	【精進數位】創新應用(資訊科技)- XR(AR、VR、MR)可以如何融入中小學教育具體作法	智能障礙	3	112/05/26	編輯		

Items per page: 10 1 - 1 of 1

- 手動加入之課程可「編輯」更新至其他障別。
- 手動加入之課程可「移除」於該障別。
- 調整結果將自動更新至「自核結果」統計表中。

導師研習自核：送出自核



導師

統計項目	智能障礙
推薦課程 已完成時數	0
自選課程 已完成時數	0
總時數 已完成時數	0
綜合研習 (時數)	
自核結果	未完成

是否確認送出自核？

若按下確認後則無法修改本頁資訊
後續校端將進行初核作業
若未完成將會安排追蹤作業

2

取消

確定

⚠ 自核判斷規則：

- 1.各障別之課程總時數至少需完成進修三小時。
- 2.完成學輔科開設之綜合研習課程，即合格。

❗ 未完成

「智能障礙」課程總時數缺少3小時。

1

→ 送出自核

- 當確認「自核結果」正確無誤，點選「送出自核」。
- 按下「確定」本頁內容則無法再作修改。
- 系統於自核期間每日00:00同步研習資訊，如有異常請洽管理員。

平臺操作

1-4 校端管理作業



校端管理作業：初核導師進度



校端
管理員



學校研習狀況

統計追蹤清單

特教生異動申請

常用連結

登出

首頁 > 學校研習狀況

- 校端管理員預設：校長、輔導主任、輔導組長、資料組長、特教組長、教導主任、學務組長。
- 可查看該校特教生導師之檢核內容。
- 局端管理員可決定最終檢核是否完成。

請輸入障礙類別、導師姓名關鍵字

搜尋

0 / 1位

導師	導師ID	研習課程	障礙類別	導師自核	校端初核	局端覆核
測試帳號 2	T222***651	【精進數位】創新應用(資訊...	智能障礙	完成		審核

Items per page: 10

1 - 1 of 1



校端管理作業：初核導師進度



校端
管理員

導師研習狀況

需符合的障礙類別：智能障礙

請選擇課程類別	請選擇障礙類別	請輸入課程名稱、課程關鍵字	搜尋	
課程類別	課程名稱	障礙類別	時數	初核
自選課程	【精進數位】創新應用(資訊科技)- XR(AR、VR、MR)可以如何融入中小學教育具體作法	智能障礙	3	<input type="radio"/> 完成 <input type="radio"/> 未完成

初核結果

統計項目	智能障礙
推薦課程 已完成時數	0
自選課程 已完成時數	0
初核結果	未完成

自核結果：完成

初核結果：

請選擇初核狀況
完成

取消送出

送出初核

- 上方會顯示該導師需符合之所有障礙類別。
- 下方會顯示自核、初核之檢核結果及內容。
- 校端管理員須逐筆檢核導師研習課程，並點選「初核結果」才能「送出初核」。

校端管理作業：學生資料異動申請



校端
管理員

請選擇障礙類別 ▾

請輸入學生姓名、學生ID關鍵字

🔍 搜尋

2,388 位

姓名	學生ID	障礙類別	鑑輔安置	輔導老師	變更原因	審核狀態
陳	A					審核不通過 檢視
林	A					申請
李	A					申請
林	A					申請
吳	A					申請
林	A					申請
莊	A					申請

學生申請

姓名	謝
學生ID	E
障礙類別	自閉症
輔導老師	蘇
是/否移除	<input type="radio"/> 是 <input checked="" type="radio"/> 否
變更原因	<div style="border: 1px solid #ccc; height: 40px;"></div>

取消 ↓ 送出申請

- 檢核期間若有學生轉出可進行移除申請。
- 局端檢核通過後，該學生將不會顯示。
- 已檢核不通過之資料僅供檢視。

THE END

