

高二下學期 課程說明與團諮

112-1大灣高中



01

必修
校定必修
彈性學習

02

加深加廣選修
多元選修

03

團體諮詢
(18+1學群
數A/B與課程)

04

其他補充

高二下必修課程

必修科目 (共22學分)

國文4

自然探究2

英文4

音樂1

數學4(A)/(B)

美術1

歷史2/生活科技2

體育2

公民2/地理2



高二下其他共同時段課程

校定必修 (共1學分)

團體活動2

專題研究1

班會、社團

彈性學習時間 (共3節)

自選2節:7門自主學習

2門韓語初級班課程(9週後換老師上韓語進階班)

共同1節:數學充實



高二下加深加廣選修課程



社會組 (高二下)

社會3

探究與實作：

歷史學探究1

地理與人文社會科學探究1

公共議題與社會探究1

綜合2

未來想像與生涯進路/
安全教育與傷害防護2

自然5

選修物理2：
力學二與熱學

選修化學2：
物質構造與反應速率

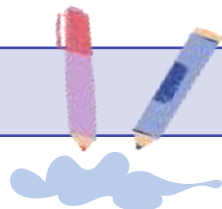
選修生物1：
細胞與遺傳

自然組

(高二下)

高二多元選修總表

課程名稱	議題融入
01.悅讀你的世界	閱讀素養
02.悅讀HOT新聞	閱讀素養、國際教育
03.發現生活中的數學	生命、家庭教育、生涯規劃
04.數學與電腦繪圖	科技、資訊
05.餐桌上的人類學家	性別平等, 人權, 環境, 海洋, 多元文化
06.酸鹼的世界(限自然組)	環境
07.程式設計	科技、資訊
08.日本語初級	多元文化, 閱讀素養



1.悅讀你的世界

課程介紹:

利用PISA閱讀之三大策略:檢索訊息、統整解釋、省思評鑑。幫助學生增進閱讀技巧，進而能釐清文章脈絡，反思文本之內容，並能應用於生活各種閱讀及議題思考。

議題融入: 閱讀素養

2.悅讀HOT新聞

課程介紹:

利用新聞英文進行閱讀、提問提升英文閱讀素養。並了解國內、國際社會之時事脈動，建立平衡的世界觀。

議題融入:閱讀素養、國際教育

3.發現生活中的數學

課程介紹:

利用生活上常見的問題，帶領學生認識數學如何在各行各業中，扮領不可或缺的角色。

議題融入: 生命、家庭教育、生涯規劃

4. 數學與電腦繪圖

課程介紹:

利用電腦繪圖軟體GGB 幫助學生更了解平面坐標系上的數學問題。

議題融入: 科技、資訊

5. 餐桌上的人類學家

課程介紹:

從「食物」與「糧食」切入，透過史地跨科協同，認識各國飲食文化，並討論從產地到餐桌的歷程，思考食物背後的全球化、與 SDGs 當中的性別、人權、環境、海洋等議題。

議題融入:

性別平等, 人權, 環境, 海洋, 多元文化

6. 酸鹼的世界(限自然組)

課程介紹:

瞭解基本化學原理，並結合相關科學知識，加強實際應用。從中培養分析問題的能力，進而利用化學知能改善環境。

議題融入：環境

7.程式設計

課程介紹:

透過EXCEL、C語言與線上雲端小組共同製作等技術，培養以EXCEL、C語言對特定主題之想法分享或解決之道。

議題融入: 科技、資訊

8. 日本語初級

課程介紹:

從日語的發音、音韻等基礎知識談起，再透過日常各種情境進行會話練習。

例如星期讀法、家族稱謂讀法、餐廳用餐、時間讀法、地點、方向運用等

議題融入: 多元文化, 閱讀素養

選課時間

112第二學期多元選修選課

選課日期：

請注意教務處公告

公告選課結果：

請注意教務處公告



轉組

❖ 轉組申請書

- 1.申請書須經家長、導師、課諮師、輔導教師簽註意見
- 2.需成 500 字之讀書計畫，並經家長、導師簽章
- 3.完成流程後繳交表格至實驗組才算生效

❖ 辦理時間：12/25-29



數A數B轉修

- ❖ **轉修後不適用學年學分制分數計算**
單一學期成績未達及格，得申請「重修」
- ❖ 高三下只開放社會組轉修
- ❖ 高三自然組數學都修數甲、社會組修數乙
- ❖ **數AB轉修時間：12/25-29**



數A數B轉修

資訊 AB	工程 A	數理化 A	醫藥衛生 AB	生命科學 A
生物資源 AB	地球環境 A	建築設計 AB	法政 AB	管理 AB
財經 AB	外語 B	文史哲 B	大眾傳播 B	社會心理 AB
教育 AB	藝術 B	遊憩運動 B		

大學招生委員會聯合會

繁星、申請、分發 採計數學查詢



113學年度繁星推薦、申請入學及分發入學管道之簡學校系分則查詢系統業已開放，如欲查詢各校系之參採考科請逕至 [甄選會](#) 及 [考分會](#) 網站的「校系分則」查詢。

各招生管道參採數學考科查詢

選擇查詢學年度 (單選)

114 學年度

設定其他查詢條件

選擇學校類別 (單選)

所有學校 國立大學 私立大學

選擇招生管道 (單選)

所有管道 繁星推薦 申請入學 分發入學

選擇學校所在地區 (可複選)

所有地區 台北基隆地區 桃竹苗地區

中彰投地區 雲嘉南地區 高屏地區

東部地區 離島地區(金門)

選擇參採方式 (單選)

僅顯示符合條件系組 與符合條件系組相同學系之其他類別一併顯示

不採參採方式 不參採數學 僅參採學測數學A 僅參採學測數學B

僅參採分科測驗數學甲 僅參採分科測驗數學乙

參採學測數學A及分科測驗數學甲 參採學測數學A及分科測驗數學乙

參採學測數學B及分科測驗數學乙

參採學測數學A或學測數學B均可 - 考生具備其中一科即可

指定學測數學A或數學B (考生具備其中一科即可) - 並採計分科測驗數學乙

重要時間-學習歷程檔案



(1)課程學習成果
上傳截止2/7
教師認證2/17
補認證2/21

全學年學習歷程**勾選**約9月

*課程學習成果

每學年由學生勾選6件

*多元表現

每學年由學生勾選10件大學

(2)多元表現成果
整年均可上傳，
至113.9月

重要時間-學習歷程檔案

課程成果點選「可新增數量」上傳檔案後按「送審」

送審

1

2

3

4

勾選	學年期	科目名稱	修習方式	學分	文件/影音檔案	送審	認證教師	認證日期	認證狀態	操作	上傳
	109-1	國語文	學期	4	圖片_1.png	110/07/12	程老師	110/07/12	認證成功	查詢	可新增數量: 0
					圖片_1.png	110/07/12	程老師	110/07/14	認證成功	查詢	
					範例檔.pdf		程老師		送審中	查詢 取消送審	
	109-1	英語文	學期	4							可新增數量: 3
	109-1	歷史	學期	2	圖片_1.png	送審			未送審	編輯 刪除	可新增數量: 2
	109-1	公民與社會	學期	2							可新增數量: 3
	109-1	體育	學期	1							可新增數量: 3
	109-1	數學B	學期	4							可新增數量: 3
	109-1	化學	學期	2							可新增數量: 3

重要時間-學習歷程檔案

每學年進行「**勾選**」(約於每年九月份)
選擇所需年度進行勾選，並確認勾選

5

提交學年度：109 勾選截止日：110/10/29

學習成果勾選

學年度 109 - 二年級

確認勾選 僅能勾選一次

勾選	實際修課學年度	實際修課學期	科目名稱	修習方式	學分	成果簡述	文件	影音	認證教師
<input checked="" type="checkbox"/>	109	上學期	國語文	學期	4	test123	圖片 1.png		程老師
<input type="checkbox"/>	109	上學期	國語文	學期	4	測試資料	圖片 1.png		程老師





學習歷程檔案 參採查詢



依學校分類條件

[依學校類別查詢](#)

[依學校所在地區查詢](#)

[依學校分類條件交叉查詢](#)

依學群分類條件

[依學群分類查詢](#)

依學習準備建議方向內容查詢

[有參採「修課紀錄」領域之校系查詢](#)

[有參採「學業總成績」校系查詢](#)

[有參採「課程學習成果」校系查詢](#)

[有參採「多元表現」校系查詢](#)

[有參採「學習歷程自述」校系查詢](#)

[有參採「其他」校系查詢](#)



謝謝聆聽



Collego

探索生涯的旅程

學群學類認識

18學群我認識多少



資訊	工程	數理化	醫藥衛生	生命科學
生物資源	地球環境	建築設計	法政	管理
財經	外語	文史哲	大眾傳播	社會心理
教育	藝術	遊憩運動	不分系	

法政學群

只有法律系和政治系嗎？

未來相關的職業？



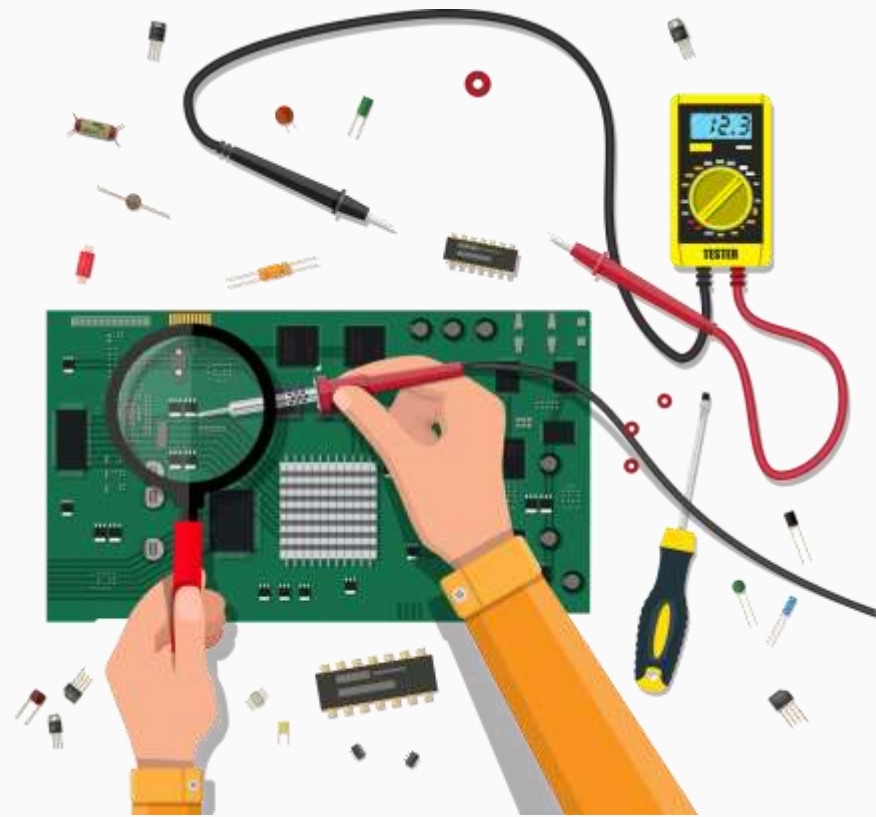
法政學群

學類

<input checked="" type="checkbox"/> 法律	<input checked="" type="checkbox"/> 行政管理
<input checked="" type="checkbox"/> 財經法律	<input checked="" type="checkbox"/> 土地資產
<input checked="" type="checkbox"/> 政治	<input checked="" type="checkbox"/> 犯罪防治



工程學群



工程師有哪些種類?
未來相關的職業?

工程學群

工程師有哪些?

運輸工程師

土木工程師

化學工程師

電子工程師

電信工程師

工業工程師

醫學工程師

航空工程師

環工技師

機械工程師

材料工程師

ColleGo

探索生涯旅程



ColleGo

展開

登入系統

帳號

密碼

 顯示

確定

註冊帳號 | 忘記密碼

或

- ColleGo
- 大學選才
 - 高中育才
 - 探索生涯旅程**
 - 三年行動計畫
 - 探索興趣類型
 - 探索核心素養
 - 探索領域學科
 - 探索加深加廣課程

利用collego網站進行學群學類認識

探索生涯旅程

第2站

找到我的生涯方向-
探索學群

第5站

學類是什麼？
探索學類



Step 1. 探索學群 - 興趣類型六碼

R 實用型

情緒穩定、有耐性、坦誠直率，他們通常直接行動而不多言，喜歡在講求實際、需要動手的环境中依既定的規則，一步步地製造出有實際用途的物品。對操作工具的技術活動較有興趣，在生活中眼前的事重於對未來的想像，較喜歡獨自做事。

我符合這個興趣代碼的描述

I 研究型

善於觀察、思考、分析與推理，喜歡用頭腦依自己的步調來解決問題，並追根究底。做事時，他們能提出新的想法和策略，但對實際解決問題的細節較無興趣。喜歡和有相同興趣或專的人討論，否則寧願自己看書或思考。對數理化、生命科學學群有興趣。

我符合這個興趣代碼的描述

A 藝術型

直覺敏銳、善於表達和創新。他們希望藉由文字、聲音、色彩或形式來表達創造力和美的感受。喜歡獨立作業，但不希望被忽略，在無拘無束的環境下工作效率最好。生活的目的是創造不平凡的事務，不喜歡管人和被人管朋友關係比較隨興。

我符合這個興趣代碼的描述

S 社會型

對人和善，容易相處，他們關心自己和別人的感受，喜歡傾聽和了解別人，也願意付出時間和精力去解決別人的衝突，喜歡教導別人，並幫助他人成長。不愛競爭，喜歡大家一起作事，一起為團體盡力。交友廣闊，關心別人勝於關心工作。

我符合這個興趣代碼的描述

E 企業型

精力旺盛、好冒險競爭，他們做事有計畫並立刻行動。不願花太多時間仔細研究，希望擁有權力去改善不合理的事。他們善用說服力和組織能力，希望自己的表現被他人肯定。他不以現階段的成就為滿足，也要求別人跟他一樣努力。對法政學群有興趣。

我符合這個興趣代碼的描述

C 事務型

個性謹慎，做事講求規矩和精確。喜歡在有清楚規範的環境下工作。他們做事按部就班、精打細算，給人的感覺是有效率、精確、仔細、可靠而有信用。他們的生活哲學是穩紮穩打，不喜歡改變或創新，也不喜歡冒險或領導。

我符合這個興趣代碼的描述

請勾選
(至多三個)

Step2-選擇學群

A S 對應學群



A S 對應學群



A S 對應學群



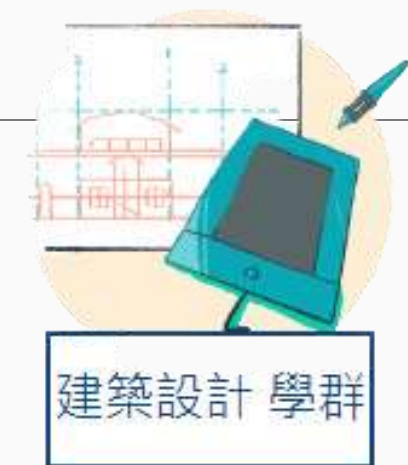
A S 對應學群



S 對應學群



A 對應學群



A 對應學群



S 對應學群



S 對應學群



- 學習內容
- 主要學類
- 生涯發展

選擇學群

I 對應學群



工程學群

工程學群

將基礎科學的知識與工程技術結合，依生產實務區分為各專門領域，以培育高層技術人才。包括所有與「工程」相關的學系。

學習內容

電機電子：包括電路的基本結構與構造、電子零件的功能及原理、設計與測試積體電路、電子零件組成機器設備、通訊器材的技術等。機械工程：包括機械材料與加工方式、機械作用原理、飛機船舶的結構、機械設計與製作、發動機原理等。土木工程：包括規劃設計興建與管理橋樑道路及建築物、各種土木工程材料、繪製工程藍圖、灌溉工程與水土保持等。化學工程：包括化學工業的程序控制與設計、高分子材料的成份與加工、化工產品製造過程的能量需求、觸媒的作用原理、化學平衡定律等。材料工程：包括電子、陶制程、加工與分析檢測，提升高理：工業工程與管理的科際整合業人才培養。

主要學類

電機工程 光電工程 電子工程
土木工程 水利工程 化學工程
業管理 運輸物流 科技教育 資訊

生涯發展

工程 / 研發 / 生技相關職類 資訊 / 軟體系統相關職類

加入我想探索的學群清單



法政學群

法政學群

法政學群主要探究人類社會運作中相關法律、政治制度的各項層面，包括瞭解法律、政治運作的過程及政治理論的建構，藉以訓練從事法案制定、社會改革之專業人員。

學習內容

法律主要的課程是要學習及比較我國和其他國家的憲法基本架構內容與法律、認識各種法律下的權力與義務關係、學習民事及刑事案件訴訟程序、財產有關的法律、刑法有關之法律、國際貿易法規及智慧財產權法規等。政治主要課程包括：學習我國政治制度的變遷、政府預算的決策與執行、瞭解各級政府行政的理論與方法、學習政治思想史及對政治思潮的影響、認識國家重要政策形成的過程、學習國際政治與組織以及民意調查的概念及方法等。

主要學類

犯罪防治 法律 財經法律 政治 行政管理 土地資產

生涯發展

人資 / 法務 / 智財相關職類 經營 / 行政 / 總務相關職類

加入我想探索的學群清單

將有興趣的
加入清單

評估「領域學科」及「多元能力」表現

1 / 9

領域學科

語文領域 - 國語文



1 / 7

多元能力

語文理解與表達



能透過語文理解他人想法形成特定概念，且能說明特定想法或因果關係。



● 我的優勢
● 需要加強

範例:評估「領域學科」及「多元能力」表現

學群	領域學科	多元能力
工程學群	國英數物化資訊科技 <small>工程學群</small>	1. 數理科學 2. 問題解決 3. 程式設計 4. 語文理解與表達 5. 邏輯推理 6. 問題解決
法政學群	國英數歷公生涯	1. 批判思考 2. 主動學習 3. 說服協商



Step3:學群重視項目自評(結果紀錄)

A/B兩學群可用不同顏色區分

A/B學群	我的優勢	我需要加強的
領域學科	勾選	勾選
多元能力	勾選	勾選

探索生涯旅程

第2站

找到我的生涯方向-
探索學群

第5站

學類是什麼？
探索學類



學類是什麼?探索學類

學群下的學類比較



點選 **社會心理學群** 底下的學類了解更多，帶☆是你在上一站覺得感興趣的學類

刪除此學群

兒童家庭學類

#幼兒發展
#家庭教育
#關係經營

宗教學類

#宗教文化
#信仰分析
#生命教育

輔導諮商學類

#普通心理學
#諮商理論
#人際關係

犯罪防治學類

#刑事法學
#犯罪矯正策略
#社會心理

勞工關係學類

#勞資關係
#社會法治與福利
#人資管理

Step 1 - 選擇學類

電子工程

這個學類學什麼？

電子工程學類藉由控制半導體內部的電子行為，再組合成積體電路，合軟硬體程式語言及演算法，進而發展出具記憶、運算、通訊或網路功能之智慧系統。

學習內容包括「半導體元件、積體電路設計、通訊與信號處理、電腦系統架構與網路技術」等領域。

如果你學習電子工程，你可以了解智慧裝置與一個智慧系統是多偉大，更能利用所學的電子系統，例如自動駕駛之光學雷達與辨識系統、感測器單元、人工智慧晶片等。

推薦相關學類

[光電工程](#)

[電機工程](#)

[學類詳細資料](#)

[我想進一步探索這個學類](#)

行政管理

這個學類學什麼？

行政管理學類是一門研究公共事務如何獲得推動，以及政府運作如何獲得有效管理的學科領域，主要關注如何藉由資源的有效分配與運用，協助政府部門、民間企業以及非營利組織等解決相關的公共議題，以滿足社會大眾所需的公共服務。目前公私部門所面臨許多公共議題受全球政經局勢的影響甚鉅，因此，本學類亦涉及國際關係的實務運作與衝突管理的政治策略等問題。

法律以及行政管理等三大領域。例如，針對政府部門內容包括行政學、行政法、政治學以及公共政策。在非營利組織的行政管理方面，學習的內容則包括組織管理、知識管理及量化資料分析等。

可以學到公共政策的規劃與制定方法、特定問題如何應用現代行政管理的系統思考與方法，來提升效率，創造更美好的組織、社會或國家。例如推行

推薦相關學類

[政治](#)

[勞工關係](#)

[法律](#)

[學類詳細資料](#)

[我想進一步探索這個學類](#)

將有興趣的
加入清單

點選

Step2-學類重視項目自評

輔導諮商學類

心理學類

教育學類

以下是你所選的學類重視的學科和多元能力項目，請試著評估自己在這些項目的表現，讓我們幫助你初步判斷你

有哪些學科?多元能力需重視?我的自評是?

高中領域課程

我認為自己在這個項目的表現是：

國語文	好
英語文	好
數學	不理想
公民與社會	好
生命教育	好

多元能力

我認為自己在這個項目的表現是：

語文理解與表達	好
邏輯推理	普通
批判思考	不理想
主動學習	好
自省促進	請選擇
社會覺察與合作	請選擇

找到感興趣的學類

學類重視項目自評

評估學習動機

請選擇
非常好
好
普通
不理想
非常不理想

範例：我想進一步探索的學類

學群	領域學科	多元能力
電子工程學類	國英數物公	1. 邏輯推理 2. 數理科學 3. 批判思考
行政管理學類		4. 主動學習 5. 問題解決

Step2-學類重視項目自評(結果紀錄)

領域課程	自評 (好~非常不理想)	多元能力	自評 (好~非常不理想)
國文	★★★★	邏輯推理	★★
英文	★★★	數理科學	★★
數學	★★	批判思考	★★
物理	★★	主動學習	★★★
公民	★★★	問題解決	★★★

Step3:結果(將目前狀態結果紀錄下來)

A學類	■符合學類期待	<input type="checkbox"/> 不符合學類期 <input type="checkbox"/> 我仍想挑戰 <input type="checkbox"/> 目前傾向不投入
B學類	<input type="checkbox"/> 符合學類期待	■不符合學類期 <input type="checkbox"/> 我仍想挑戰 ■目前傾向不投入



Step4: 反思

★ 關於所選學類，我應該加強哪些方面？

具體作法有哪些？

有哪些不了解？問題是？

都可將問題寫在學習單喔！



請各班輔導股長協助於周二前收齊學習單繳交

如有疑問請找課諮師

謝謝你的聆聽!

