

112 學年高中部中四負責打掃之公共區域明細單(112.07 版本)

班級	公共區域範圍 (中四:112.08.14-113.06.30)	中五校外教學時、 暑假輔導時、 中四分擔中五掃區	畢業後 中四分擔中六掃區
401	(1)D 樓梯旁 4 樓性別友善廁所 (含外面走廊)。 (2)高辦 1、自主學習教室。 (3)D 樓梯 1 樓到 5 樓(含電梯內) (4) 圖書館 4 樓與第四棟連結之空橋	(1)B 樓梯 1 樓到 5 樓(含電梯內)。 (2)B、C 樓梯之間 5 樓生物實驗室(含外面走廊)。	(1) B 樓梯旁 5 樓男、女廁所二間(含外面走廊) (2) B 樓梯 5 樓到 6 樓。
402	(1)C 樓梯 1 樓到 5 樓。 (2)B、C 樓梯之間 3 樓行動學習教室、視巡辦公室、分組教室。 (3)D 樓梯旁 4 樓男廁所 (含外面走廊)。	(1)地下車庫(含入車庫之斜坡、斜坡前空地、一樓到 B1 車庫之 A、B、C 三支階梯)。	(1)B 樓梯旁 6 樓男、女廁所二間(含外面走廊) (2) B 樓梯 6 樓到 7 樓。
403	(1)D 樓梯旁 3 樓男、女廁所二間(含外面走廊)。 (2)星象教室內外。 (3)第四棟中庭。	(1)輔委會前磁磚廣場。	(1)B 樓梯旁 7 樓男、女廁所二間(含外面走廊) (2) B 樓梯 7 樓到頂樓。
404	(1)D 樓梯旁 2 樓男、女廁所二間(含外面走廊)。 (2)演講廳(含往展覽廳與演講廳之樓梯)，打掃時間 Key 請洽圖書館。 (3)D 樓梯 1 樓到 B1。	(1)A、B 樓梯之間 1 樓 輔委會、諮商室、團輔室(含外面前後走廊及小階梯)。	(1) C、D 樓梯之間 7 樓藝文教室、音樂教室(含外面走廊) (2) C 樓梯 7 樓到頂樓。
405	(1)D 樓梯旁 1 樓女廁所(含外面走廊)。 (2)圖書館一樓至三樓(含外面走廊、圖書館旁無障礙坡道)。	(1)A、B 樓梯之間 2 樓 高辦 2、3、4(含外面走廊)。	(1)C、D 樓梯之間 6 樓電腦教室、語言教室(含外面走廊) (2) C 樓梯 6 樓到 7 樓。
406	(1)D 樓梯旁 1 樓男廁所(含外面走廊)。 (2)秘書室、茶水間、校長室、會議室(含外面前走廊、後走廊、洗手台、飲水機)。	(1)家長會辦公室、人事主計室(含外面走廊及通往圖書館之小階梯)。 (2)第四棟川堂平台。	(1)C、D 樓梯之間 5 樓生命教育生涯諮商中心、生涯規劃與 e 化教室(含外面走廊) (2) C 樓梯 5 樓到 6 樓。

請翻到背面，參閱圖示。

112 學年高中部中五負責打掃之公共區域明細單(112.07 版本)

班級	公共區域範圍 (中五 112.07.28-113.06.30)	中四校外教學、 暑假輔導時， 中五分擔中四掃區	畢業後， 中五分擔中六掃區
501	(1) B 樓梯旁 4 樓男廁所(含外面走廊)。 (2) B 樓梯 1 樓到 5 樓(含電梯內)。 (3) 噴水池左右兩側車棚(校長室及輔委會後方)。 (4) B、C 樓梯之間 5 樓生物實驗室(含外面走廊)。	(1)高辦 1、自主學習教室。	(1) D 樓梯旁 5 樓男、女廁所二間 (含外面走廊) (2) D 樓梯 5 樓到 6 樓。
502	(1)地下車庫(含入車庫之斜坡、斜坡前空地、一樓到 B1 車庫之 A、B、C 三支階梯)。 (2)B 樓梯旁 3 樓男、女廁所二間(含外面走廊)。	(1)B、C 樓梯之間 3 樓行動學習教室、視巡辦公室、分組教室。	(1) D 樓梯旁 6 樓男、女廁所二間 (含外面走廊) (2) D 樓梯 6 樓到 7 樓。
503	(1)輔委會前磁磚廣場。 (2)B 樓梯旁 4 樓女廁所(含外面走廊)。 (3)A 樓梯 1 樓到 5 樓。	(1)第四棟中庭 (2)星象教室內外。	(1) D 樓梯旁 7 樓男、女廁所二間 (含外面走廊) (2) D 樓梯 7 樓到頂樓。
504	(1) A、B 樓梯之間 1 樓 輔委會、諮商室、團輔室(含外面前後走廊及小階梯)。 (2)B 樓梯旁 2 樓女廁所(含外面走廊)。	(1)演講廳(含往展覽廳與演講廳之樓梯)，打掃時間 KEY 請洽圖書館。 (2)D 樓梯 1 樓到 B1。	(1) A、B 樓梯之間 5 樓健護教室、物理實驗室(含外面走廊) (2) A 樓梯 5 樓到 6 樓。
505	(1) A、B 樓梯之間 2 樓 高辦 2、3、4(含外面走廊)。 (2)B 樓梯旁 2 樓男廁所(含外面走廊)。	(1)圖書館一樓至三樓(含外面走廊、圖書館旁無障礙坡道)。	(1) A、B 樓梯之間 6 樓 文史研究室、化學實驗室(含外面走廊) (2) A 樓梯 6 樓到 7 樓。
506	(1)家長會辦公室、人事主計室(含外面走廊及通往圖書館之小階梯)。 (2) B 樓梯旁 1 樓男、女廁所二間(含外面走廊)。 (3)第四棟川堂平台。	(1) D 樓梯旁 1 樓男廁所(含外面走廊)。	(1)A、B 樓梯之間 7 樓校史室、軍械室及地科教室(含外面走廊) (2)A 樓梯 7 樓到頂樓。

請翻到背面，參閱圖示。

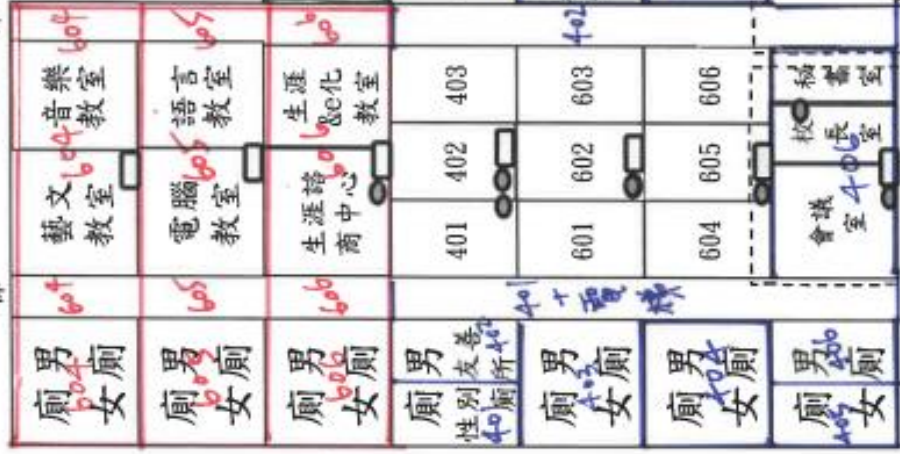
112 學年高中部中六負責打掃之公共區域明細單(112.07 版本)

班級	公共區域範圍 (中六 112.07.24-113.06 畢業典禮前一天)	中四校外教學、 暑假輔導時， 中六分擔中四掃區	中五時校外教學、 暑假時， 中六分擔中五掃區
601	(1) A、B 樓梯之間 5 樓健護教室、物理實驗室(含外面走廊) (2) B 樓梯旁 5 樓男、女廁所二間(含外面走廊) (3) A 樓梯 5 樓到 6 樓。B 樓梯 5 樓到 6 樓。 (4) 圖書館 3 樓與第四棟連結之空橋	(1)D 樓梯旁 4 樓性別友善廁所(含外面走廊)。 (2)D 樓梯 1 樓到 5 樓(含電梯內)。	(1) B 樓梯旁 4 樓男廁所(含外面走廊)。 (2) 噴水池左右兩側車棚(校長室及輔委會後方)。
602	(1) A、B 樓梯之間 6 樓 文史科研究室、化學實驗室(含外面走廊) (2) B 樓梯旁 6 樓男、女廁所二間(含外面走廊) (3) A 樓梯 6 樓到 7 樓。B 樓梯 6 樓到 7 樓。	(1)D 樓梯旁 4 樓男廁所(含外面走廊)。 (2)C 樓梯 1 樓到 5 樓。	(1) B 樓梯旁 3 樓男、女廁所(含外面走廊)。
603	(1)A、B 樓梯之間 7 樓校史室、軍械室及地科教室(含外面走廊) (2)B 樓梯旁 7 樓男、女廁所二間(含外面走廊) (3)A 樓梯 7 樓到頂樓。B 樓梯 7 樓到頂樓。	(1)D 樓梯旁 3 樓男、女廁所二間(含外面走廊)。	(1) B 樓梯旁 4 樓女廁所(含外面走廊)。 (2) A 樓梯 1 樓到 5 樓。
604	(1) C、D 樓梯之間 7 樓藝文教室、音樂教室(含外面走廊) (2) D 樓梯旁 7 樓男、女廁所二間(含外面走廊) (3) C 樓梯 7 樓到頂樓。(4) D 樓梯 7 樓到頂樓。 (4) 圖書館 2 樓與第四棟連結之空橋	(1)D 樓梯旁 2 樓男、女廁所二間(含外面走廊)。	(1) B 樓梯旁 2 樓女廁所(含外面走廊)。
605	(1)C、D 樓梯之間 6 樓電腦教室、語言教室(含外面走廊) (2)D 樓梯旁 6 樓男、女廁所二間(含外面走廊) (3) C 樓梯 6 樓到 7 樓。 (4) D 樓梯 6 樓到 7 樓。	(1)D 樓梯旁 1 樓女廁所(含外面走廊)。	(1) B 樓梯旁 2 樓男廁所(含外面走廊)。
606	(1)C、D 樓梯之間 5 樓生命教育生涯諮商中心、生涯規劃與 e 化教室(含外面走廊) (2)D 樓梯旁 5 樓男、女廁所二間(含外面走廊) (3) C 樓梯 5 樓到 6 樓。 (4) D 樓梯 5 樓到 6 樓。	(1) 秘書室、茶水間、校長室、會議室(含外面前走廊、後走廊、洗手台、飲水機)。	(1) B 樓梯旁 1 樓男、女廁所二間(含外面走廊)。

請翻到背面，參閱圖示。

501 車棚

D 樓梯



C 樓梯



501 車棚

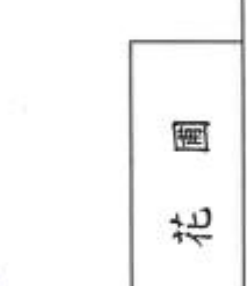
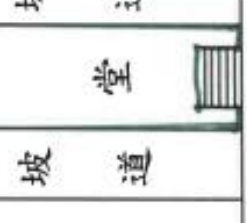
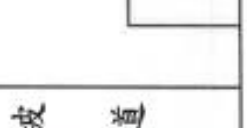
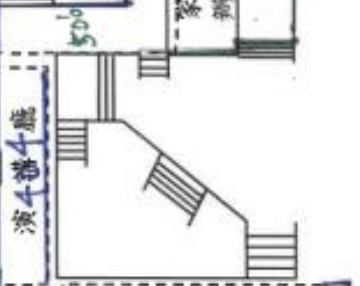
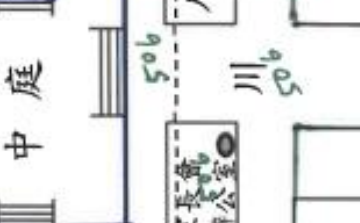
B 樓梯



A 樓梯



資源回收室



C 棟 大 樓



- 洗手台
- 飲水機

112 學年度大灣高中高中部公共區域圖