

## 國立高雄師範大學 函

地址：高雄市苓雅區和平一路116號  
聯絡人：蔡耀德  
電話：(07)7172930 分機 1111  
傳真：(07)7262447  
電子郵件：s1965@nknku.edu.tw

受文者：臺南市立大灣高級中學

發文日期：中華民國109年9月16日  
發文字號：高師大教招字第1091007291號  
速別：普通件  
密等及解密條件或保密期限：  
附件：無

主旨：有關本校110學年度碩博士班甄試入學招生訊息，請惠予  
公告周知，請查照。

說明：

一、報名日期及方式：一律採網路報名。

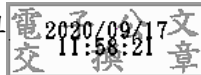
(一) 網路報名及繳費期限：109年10月5日(星期一)起至10  
月19日(星期一)止。

(二) 報名資料郵寄截止日期：109年10月20日(星期二)以郵  
戳為憑。

二、招生簡章及相關資訊請至本校網站(<https://w3.nknu.edu.tw>)「招生」項下「研究所招生」查詢下載。

正本：公私立大專校院、屏東縣政府教育處、臺南市政府教育局、高雄市政府教育局、  
高雄市高級中等學校、各特教學校、各縣市完全中學

副本：本校教務處招生企劃組



校長 吳連賞