

## 國立臺灣師範大學 函

地址：106308臺北市和平東路一段162號  
聯絡人：黃昱瑄  
電話：02-23435570  
電子郵件：hoperseed@ntnu.edu.tw

受文者：臺南市立大灣高級中學

發文日期：中華民國110年6月22日  
發文字號：師大教評中字第1101015553號  
速別：普通件  
密等及解密條件或保密期限：  
附件：語文素養培養自律自主的閱讀取向講座實施計畫 (1101015553-0-0.pdf)

主旨：本校辦理109-2學年度教育部高中優質化及前導學校課綱  
講座系列「語文素養的培養：自律自主的閱讀取向」講  
座，敬請貴校派員出席，請查照。

說明：

### 一、依據：

- (一) 依據110年02月19日臺教授國部字號1100011216號函修正之「高中優質化輔助方案」辦理。
- (二) 依據109年12月7日教育部臺教國署高字第1090148425B 號令修正「十二年國民基本教育課程綱要前導學校暨機構作業要點」辦理。

### 二、活動主題時間與對象：

- (一) 日期：110年7月12日(星期一)。
- (二) 時間：9:00至10:30(8:30至9:00為報到時間)。
- (三) 地點：Google Meet線上會議室。
- (四) 活動對象：

1、109學年度所接受高中優質化輔助方案補助學校之校長、主任、教師，及有興趣參與之人員。

2、因名額有限，故承辦單位將於7月5日(星期一)17:00前，將Google Meet線上會議室連結，寄送email通知錄取的與會師長。

(五) 詳細資料參閱檢附文件之附件1。

三、報名方式：線上網路報名。

(一) 報名網址：<https://forms.gle/fkMmJgqbCp7eelfT9>。

(二) 報名時間：即日起至110年7月2日(星期五)17:00(逾時不候)。

(三) 全程參加研習人員，核予1.5小時研習時數。

四、參加人員請予以公(差)假並惠予課務排代。

五、檢附109-2學年度教育部高中優質化及前導學校課綱講座系列「語文素養的培養：自律自主的閱讀取向」講座實施計畫乙份。

正本：中道學校財團法人宜蘭縣中道高級中學、天主教光仁學校財團法人新北市光仁高級中學、天主教崇光學校財團法人新北市崇光高級中等學校、花蓮縣私立海星高級中學、金陵學校財團法人新北市金陵女子高級中學、南山學校財團法人新北市南山高級中學、剛恆毅學校財團法人新北市天主教恆毅高級中學、國立宜蘭高級中學、國立花蓮女子高級中學、國立花蓮高級中學、國立基隆女子高級中學、國立基隆高級中學、國立華僑高級中等學校、國立羅東高級中學、國立蘭陽女子高級中學、基隆市立八斗高級中學、基隆市立中山高級中學、基隆市立安樂高級中學、基隆市立暖暖高級中學、慈濟學校財團法人慈濟大學附屬高級中學、新北市立三民高級中學、新北市立三重高級中學、新北市立中和高級中學、新北市立丹鳳高級中學、新北市立北大高級中學、新北市立永平高級中學、新北市立石碇高級中學、新北市立光復高級中學、新北市立安康高級中學、新北市立竹圍高級中學、新北市立秀峰高級中學、新北市立明德高級中學、新北市立林口高級中學、新北市立板橋高級中學、新北市立金山高級中學、新北市立泰山高級中學、新北市立清水高級中學、新北市立新店高級中學、新北市立新莊高中、新北市立樹林高級中學、新北市立錦和高級中學、新北市立雙溪高級中學、新北市私立及人高級中學、新北市私立竹林高級中學、新北市私立徐匯高級中學、新北市私立淡江高級中學、新北市私立聖心女子高級中學、鄭義燕學校財團法人新北市私立格致高級中等學校、國立臺東高級中學、天主教明誠學校財團法人高雄市明誠高級中學、天主教聖功學校財團法人臺南市天主教聖功女子高級中學、天主教道明學校財團法人高雄市道明高級中學、方濟會學校財團法人臺南市黎明高級中學、佛光

山學校財團法人高雄市普門高級中學、屏東縣立大同高級中學、屏東縣立來義高級中學、屏東縣立枋寮高級中學、屏東縣立東港高級中學、屏東縣私立美和高級中學、高雄市立三民高級中學、高雄市立小港高級中學、高雄市立中山高級中學、高雄市立中正高級中學、高雄市立仁武高級中學、高雄市立六龜高級中學、高雄市立文山高級中學、高雄市立左營高級中學、高雄市立林園高級中學、高雄市立前鎮高級中學、高雄市立高雄女子高級中學、高雄市立高雄高級中學、高雄市立新莊高級中學、高雄市立新興高級中學、高雄市立楠梓高級中學、高雄市立瑞祥高級中學、高雄市立路竹高級中學、高雄市立鼓山高級中學、高雄市立福誠高級中學、高雄市私立正義高級中學、國立中山大學附屬國光高級中學、國立北門高級中學、國立岡山高級中學、國立南科國際實驗高級中學、國立屏北高級中學、國立屏東女子高級中學、國立屏東高級中學、國立高雄師範大學附屬高級中學、國立善化高級中學、國立新化高級中學、國立新營高級中學、國立新豐高級中學、國立旗美高級中學、國立臺東大學附屬體育高級中學、國立臺東女子高級中學、國立臺南女子高級中學、國立臺南家齊高級中等學校、國立臺南第一高級中學、國立臺南第二高級中學、國立鳳山高級中學、國立鳳新高級中學、國立潮州高級中學、陸興學校財團法人屏東縣陸興高級中學、慈濟學校財團法人臺南市私立慈濟高級中學、臺南市立土城高級中學、臺南市立大灣高級中學、臺南市立永仁高級中學、臺南市立南寧高級中學、臺南市私立明達高級中學、臺南市私立長榮高級中學、臺南市私立南光高級中學、臺南市私立港明高級中學、臺南市私立德光高級中學、臺南市私立瀛海高級中學、臺南光華學校財團法人臺南市光華高級中學、興國學校財團法人臺南市興國高級中學、桃園市立壽山高級中等學校、苗栗縣立大同高級中學、苗栗縣立興華高級中學、苗栗縣私立君毅高級中學、苗栗縣私立建臺高級中學、桃園市立大園國際高級中等學校、桃園市立大溪高級中等學校、桃園市立內壢高級中等學校、桃園市立平鎮高級中等學校、桃園市立永豐高級中等學校、桃園市立武陵高級中等學校、桃園市立南崁高級中等學校、桃園市立桃園高級中等學校、桃園市立陽明高級中等學校、桃園市立新屋高級中等學校、桃園市立楊梅高級中等學校、桃園市立觀音高級中等學校、國立中央大學附屬中壢高級中學、國立竹北高級中學、國立竹東高級中學、國立竹南高級中學、國立科學工業園區實驗高級中學、國立苗栗高級中學、國立新竹女子高級中學、國立新竹高級中學、復旦學校財團法人桃園市復旦高級中等學校、新竹市立成德高級中學、新竹市立建功高級中學、新竹市立香山高級中學、新竹市私立曙光女子高級中學、新竹縣立六家高級中學、新竹縣立湖口高級中學、臺灣大華學校財團法人桃園市私立大華高級中等學校、臺灣新竹財團法人私立忠信學校、臺中市立大甲高級中等學校、正德學校財團法人彰化縣正德高級中學、南投縣立旭光高級中學、南投縣私立三育高級中學、苗栗縣立苑裡高級中學、財團法人東海大學附屬高級中等學校、國立中科實驗高級中學、國立中興大學附屬高級中學、國立中興高級中學、國立斗六高級中學、國立北港高級中學、國立竹山高級中學、國立和美實驗學校、國立虎尾高級中學、國立南投高級中學、國立苑裡高級中學、國立員林高級中學、國立鹿港高級中學、國立新港藝術高級中學、國立溪湖高級中學、國立嘉義女子高級中學、國立嘉義高級中學、國立彰化女子高級中學、國立彰化高級中學、國立暨南國際大學附屬高級中學、常春藤學校財團法人臺中市常春藤高級中學、揚子學校財團法人雲林縣揚子高級中等學校、雲林縣立斗南高級中學、雲林縣立麥寮高級中學、雲林縣立蔦松藝術高級中等學校、雲林縣私立文生高級中學、雲林縣私立正心高級中學、雲林縣私立永年高級中學、葳格學校財團法人臺中市葳格高級中學、嘉義市私立宏仁女子高級中學、嘉義市私立嘉華高級中學、嘉義市私立輔仁高級中學、嘉義縣立永慶高級中學、嘉義縣立竹崎高級中學、嘉義縣私立同濟高級中學、嘉義縣私立協同高級中學、彰

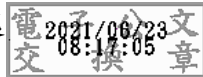


裝  
訂  
線



彰化縣立二林高級中學、彰化縣立田中高級中學、彰化縣立成功高級中學、彰化縣立和美高級中學、彰化縣立彰化藝術高級中學、彰化縣私立文興高級中學、彰化縣私立精誠高級中學、福智學校財團法人雲林縣福智高級中等學校、維多利亞學校財團法人雲林縣維多利亞實驗高級中學、臺中市立大里高級中學、臺中市立中港高級中學、臺中市立文華高級中等學校、臺中市立后綜高級中學、臺中市立西苑高級中學、臺中市立忠明高級中學、臺中市立東山高級中學、臺中市立長億高級中學、臺中市立清水高級中等學校、臺中市立惠文高級中學、臺中市立新社高級中學、臺中市立臺中女子高級中等學校、臺中市立臺中第一高級中等學校、臺中市立臺中第二高級中等學校、臺中市立龍津高級中等學校、臺中市立豐原高級中等學校、臺中市私立弘文高級中學、臺中市私立立人高級中學、臺中市私立明道高級中學、臺中市私立華盛頓高級中學、臺中市私立衛道高級中學、臺中市私立曉明女子高級中學、臺北市立陽明高級中學、國立金門高級中學、國立政治大學附屬高級中學、國立馬公高級中學、國立馬祖高級中學、國立臺灣師範大學附屬高級中學、華興學校財團法人臺北市私立華興高級中等學校、臺北市立大直高級中學、臺北市立大理高級中學、臺北市立中山女子高級中學、臺北市立中正高級中學、臺北市立中崙高級中學、臺北市立內湖高級中學、臺北市立永春高級中學、臺北市立成功高級中學、臺北市立百齡高級中學、臺北市立西松高級中學、臺北市立育成高級中學、臺北市立和平高級中學、臺北市立明倫高級中學、臺北市立松山高級中學、臺北市立南港高級中學、臺北市立南湖高級中學、臺北市立建國高級中學、臺北市立第一女子高級中學、臺北市立復興高級中學、臺北市立景美女子高級中學、臺北市立萬芳高級中學、臺北市立麗山高級中學、臺北市私立大同高級中學、臺北市私立文德女子高級中學、臺北市私立方濟高級中學、臺北市私立衛理女子高級中學

副本：教育部國民及學前教育署、屏東縣政府教育處、桃園市政府教育局、高雄市政府教育局、新北市政府教育局、嘉義縣政府教育處、臺中市政府教育局、臺北市政府教育局、臺南市政府教育局、基隆市政府教育處、宜蘭縣政府教育處、花蓮縣政府教育處、南投縣政府教育處、苗栗縣政府教育處、雲林縣政府教育處、新竹市政府教育處、新竹縣政府教育處、嘉義市政府教育處、彰化縣政府教育處、臺東縣政府教育處



校長 吳正己

