



快得利 家用新冠肺炎快篩套組

防疫專案核准輸入第1106017376號

核准之使用範圍與用途：本產品為家用型檢驗試劑用於定性檢測疑似感染COVID-19患者鼻腔檢體中存在的SARS-CoV-2核殼蛋白抗原。當三天內檢驗二次時，請確認檢驗間隔至少24小時，但不超過36小時。可由14歲以上人員自行以拭子採集鼻腔檢體，2歲以上兒童及青少年須由家長協助。本測試無法區分SARS-CoV-1和SARS-CoV-2。陽性結果並不能排除細菌感染或與其他病毒共同感染；陰性結果不能排除SARS-CoV-2感染。不應單以本產品檢驗結果作為病患管理之唯一依據。

注意：

1. 本產品僅供體外檢測使用，不應單憑檢測結果作為感染與否的依據，須配合專業醫師諮詢來做判定。檢測結果仍須經由專業醫師診斷作為最終判定。
2. 檢測結果如為陽性，請立即前往社區採檢院所篩檢，並依據中央疫情指揮中心規定執行相關防疫措施。

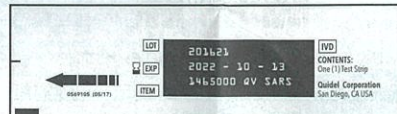
本產品內含物



反應管



管架

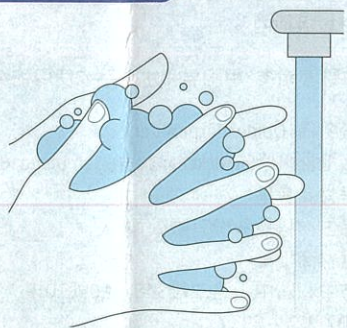


檢測片



採檢棒

使用前注意事項



執行測試前請仔細閱讀使用說明書，並按順序完成步驟，開始測試前請用肥皂或洗手液洗手。

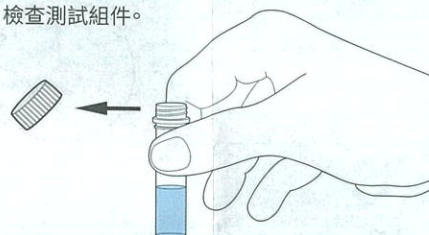
測試材料和臨床樣本在開始分析前必須處於室溫。建議在進行測試時使用手套。

檢查檢測片的保存期限。如果保存期限已過，請勿使用本檢測片。

操作說明

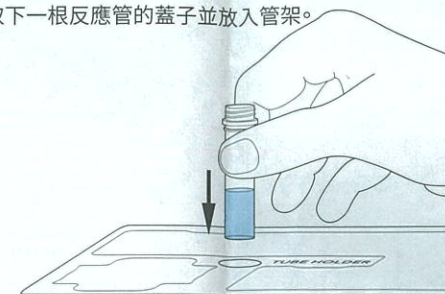
STEP 1

檢查測試組件。



STEP 2

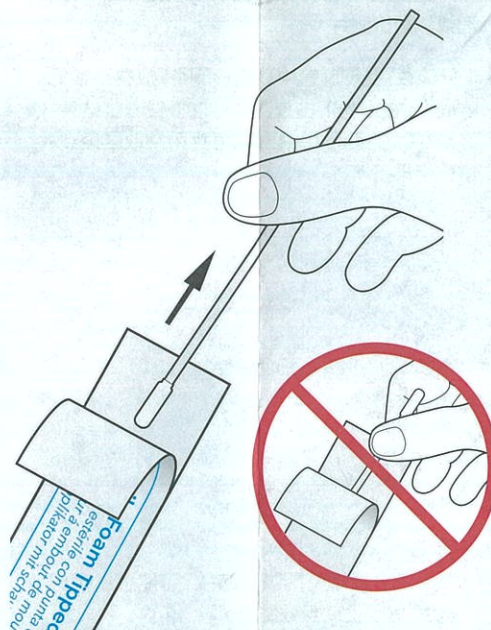
取下一根反應管的蓋子並放入管架。



STEP 3

取出鼻腔採檢棒

注意：請勿接觸棉花的部位！



STEP 4

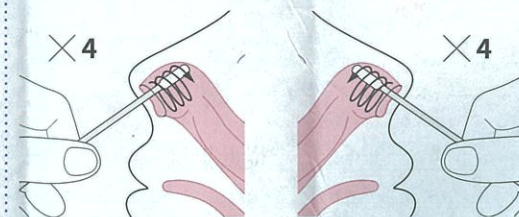
握住採檢棒大約一半的手柄，輕輕將棉頭插入鼻孔1.5-2公分之間。

STEP 5

將棉頭抵靠鼻孔內壁旋轉至少4次。需約15秒，再將其從鼻孔中取出。

STEP 6

使用同一支採檢棒，插入另一個鼻孔重複上述【步驟5】取出樣本。



注意：

必須使用相同的採檢棒，從兩個鼻孔取出樣本。如果採集他人樣本，請戴上口罩。對兒童進行採集時，您可請旁人協助托住孩子的頭，且插入鼻孔的最大深度可能小於2公分。樣品採集後應盡快處理。標本採集不當，可能會產生假陰性檢測結果。