

臺南市 106 學年度學生舞蹈比賽

領隊會議資料手冊



主辦單位：臺南市政府教育局

承辦單位：歸仁區文化國小

協辦單位：歸仁區紅瓦厝國小、永康區復興國小、永仁高級中學、

中西區中山國中、中西區進學國小、臺南市歸仁文化中心

壹、領隊會議報告事項

一、報告事項

- 錄取名額：依據本比賽實施計畫第十三點(一)、(二)、(三)項相關規定辦理，以南北二區各項目類組第1名(評分須達80分以上)代表本市參加106學年度全國學生舞蹈比賽。上開代表本市參加全國賽之參賽單位(團體及個人)除不可抗力因素經市府同意外，不得以任何理由拒絕參賽，違者取消其得獎資格並追回所頒之獎狀，且2年內不得參加本比賽。
- 遞補資格：
 - (1)第一名棄權之遞補方式：取得本市代表權資格者棄權時，由同區之第二名遞補。
 - (2)分區無參賽者之遞補方式：各比賽項目中，有分區無報名參賽者，由其他分區第二名參賽者(評分須達80分以上)遞補出賽。

備註：代表本市參加全國賽之參賽單位(團體及個人)，應配合全國賽加強推行生活教育評選辦法，隨時要求自身生活禮儀及會場、競賽之秩序。
- 獎勵辦法：參賽單位(團體及個人)依據本比賽實施計畫第十四點相關規定辦理，編舞教師及助理指導教師之敘獎以報名表及參賽名冊內填報人員名單為主，於比賽結束後3個月內，參賽學校逕依權責自行發布敘獎。~~惟有關校長敘獎部分，請將獎懲請示單免備文逕寄至「新營民治市政中心教育局社教科 廖秋完 老師收」備查。~~非校內人員之指導獎勵由各參賽學校自行核發感謝狀。本比賽結束後，承辦及協辦學校行政獎勵敘獎部分亦同。
- 前述南北二區各項目類組代表本市參加全國賽者，賽後由承辦單位彙整並於教育局公告截止日前登入報名網站報名，並備函掛號寄送大會。相關決賽事項，請密切注意教育局公告。
- 計時標準：以舞監人員下紅旗後之場布人員、表演人員進入比賽規範場地內或聲音、影像出現之際開始計時，計時之結束則以舞監人員下白旗示之(完成退場及場地復原)。參賽單位(團體及個人)應自行清掃比賽場地，場地之復原以大會認定為準，若不服或未達標準加扣總平均分數3分。各組演出時間每逾時30秒鐘，扣總平均分數1分，如未滿30秒鐘者，以30秒鐘計算，依此累計扣分。
- 計分方式：
 - (1)團體甲組：採三位評審之「分數平均法」計分，即將各評審委員的評分加總後加以平均。如有同分而必須判取名次時，則以成績序位「計點法」計算。
 - (2)團體乙、丙組及個人賽，採五位評審之「分數平均法」如有同分而必須判取名次時，則以成績序位「計點法」計算。
- 評分內容：主題表現佔30%、音樂佔10%、服飾(以配合舞型、適當為宜)佔10%及舞蹈藝術(包括編舞、創意、舞技)佔50%。
- 舞蹈類型及參賽人數之相關規定，請依據本實施計畫第五點為之。特別提醒丙組參賽人數若只有2名，僅開放其中1名候補人員替補。
- 參賽單位(團體及個人)須指派1名人員，於進入比賽選手預備區時(約比賽前30分鐘)將舞碼音樂送至音控室先行試播，待比賽時再由專業人員協同播放。

備註：請準備以MP3格式儲存的USB隨身碟(記得備份!)。
- 本次比賽，大會無安排彩排事宜。

11. 本次賽事上午場開始比賽時間為 9:00，下午場開始時間為 13:30。參賽單位（團體及個人）應於比賽開始前 30 分鐘到達報到處辦理報到手續，報到時應提交「參賽者名冊」2 份（參閱本比賽實施計畫附件 3）。未提交「參賽者名冊」2 份致使未完成報到者，可於該類組比賽結束前補辦報到手續，但因未完成報到手續以致喪失比賽相關權益者，由參賽者自行負責。報到後，各參賽單位請派代表於會場聆聽主辦單位報告注意事項。上場比賽時，唱名 3 次（每次間隔約 3 秒鐘）不到者，以棄權論。
12. 節目說明或故事大綱得由參賽學校或個人打印 6 份於報到處報到時繳交，並由大會於該類組比賽前轉交評審委員參考。
13. 為保障編舞者及參賽單位之權益，比賽進行中參觀人員不得在會場內私自使用手機或是有錄影功能之器材進行錄影、錄音及拍照。持大會攝影證者必須遵從工作人員指示，依序拍攝所屬之參賽單位，以免侵犯編舞者之著作權。若發現有人私下錄影，請立即告知工作人員處理。私自錄影者應自負法律責任，大會亦將告知評審委員該參賽單位（團體或個人）違規行為之情事，作為評審委員得酌情予以扣分之參考。
14. 為避免干擾各參賽單位（團體及個人）之演出，比賽進行中持攝影證入內拍攝者禁止使用閃光燈拍照。違反者，工作人員將隨即將其驅逐出場。
15. 大會已安排專業錄影人員，個人賽如欲購買自己的參賽光碟可採預購或現場繳費預訂，預購請於 106 年 12 月 1 日前，匯款到台灣銀行-安南分行(代號:004) 帳號:137-00438052-8 戶名:黃嘉明。預購網址 <https://goo.gl/sABpHF> 填妥申購資料。光碟製作及寄送工本費每片 200 元，待光碟錄製完成後寄發至各參賽學校學務處，交付本人領取。團體組之參賽光碟，由大會錄製後免費贈送，請各參賽單位於 107 年 1 月 1 日至 1 月 31 日，逕自歸仁區文化國小學務處領取(06-3301666 轉 820)，逾期恕不負保管之責。若非學校正式編制人員則請攜帶學校開立之委託書代領。
備註：為保障智慧財產權，各參賽單位僅能索取各自之參賽光碟，慎勿觸法！
16. 參賽單位（團體及個人）與帶隊教師嚴禁接近評審席以免干擾評審工作，並請於比賽進行中保持安靜。比賽時，各指導教師一律不得在現場以口令、手勢等作示範指導。
17. 易致危險之道具及物品不得攜帶進場，否則大會工作人員得強制令其離場，有造成損害情事者，應自負賠償責任。相關特殊道具須遵照大會之規定於報名時及現場報到時先行填寫特殊道具申請使用單，如附件 1，經大會技術核定後得使用，否則予以扣總平均 5 分。
18. 參賽作品如採用他人之舞蹈創作作品為參賽舞目，應註明原創者姓名，且每一舞段內，不得援用原創作品之舞蹈連續動作超過 1 分鐘，否則視為抄襲。檢舉人應於比賽結束 3 日內檢具錄影帶，經主辦單位受理後，被檢舉人應依主辦單位通知申覆之翌日起 3 日內提出申覆，由主辦單位裁決處理，逾期未提出申覆者以抄襲論。抄襲經查證屬實者，取消其參賽資格及獎次，並須退回主辦單位所頒全部獎項。
19. 參賽單位（團體及個人）對排定之賽程不得以任何理由請求變更。
20. 上午場頒獎時間訂於 13:15，下午場頒獎時間訂於該類組競賽結束後 15 至 20 分鐘內為之，敬請各參賽單位耐心等待。本次比賽大會頒獎儀式一律採用公版獎狀進行頒獎，獎狀則於賽後 2 週內由承辦單位掛號郵寄至各參賽單位（團體及個人）學校學務處，請特別留意。

21. 為保持演藝廳清潔，禁止攜帶任何食物及飲料進入會場，違反規定不聽勸告者，大會亦將告知評審委員該參賽單位（團體或個人）違規行為之情事，作為評審委員得酌情予以扣分之參考。
22. 參賽單位指導老師及場佈人員不得穿著印有舞蹈社名稱之服裝進入後臺舞台區。
23. 各參賽單位工作人員需黏貼大會發給之識別貼紙於左手臂上部，方可進入舞臺後臺比賽場地，且僅限黏貼當場比賽舞碼識別貼紙者始得進出，倘有黏貼不同場次識別貼紙者，一律不應進入舞臺後場。
24. 申訴事件：請依據本比賽實施計畫第十五點規定為之，於比賽成績公布後 1 小時內提出，逾時不予受理，視同放棄。
25. 報到及比賽注意事項說明：
 - (1) 參賽隊伍到達比賽會場後，敬請指派 1 人至報到處完成報到手續，同時領取秩序冊及工作人員識別貼紙，並登記是否索取評語等事項。
 - (2) 參賽單位完成報到程序後，請參閱秩序冊提供之出場順序評估檢錄時間。檢錄時，團體賽應檢具附照片之參賽名冊以備查驗（採清點人數並抽點人名），個人賽則請出示附有照片之身分證、健保卡或學生證以供查驗。各場次比賽開始前進行第 1 組至第 5 組檢錄，大會將隨時保持團體賽預備隊數 4 隊，個人賽預備隊數 5 隊。
 - (3) 完成檢錄之參賽單位（團體或個人）直接進入比賽選手預備區等待比賽。
 - (4) 參賽單位（團體或個人）進入選手預備區及舞台區後臺時，不得再進行熱身動作，以免發出聲響影響他人比賽。違反此項規定不聽勸告者，大會亦告知評審委員該參賽單位（團體或個人）違規行為之情事，作為評審委員得酌情予以扣分之參考。
 - (5) 道具車請依指示進入裝卸道具區作業，待工作人員通知後始能卸載道具以維護動線通暢，並請留下司機連絡電話。
 - (6) 為維護退場參賽選手安全與秩序，本次大會不提供化妝區。
 - (7) 請參賽單位配合大會人員管制措施：選手比賽完後一律由舞臺左側離場，道具則由舞臺右側撤場，進退場動線如附件 2。選手預備區只准許參賽者、播音證人員進入。道具區只准道具證人員進入，其它未黏貼識別證者均不可進入，請大家一同維護賽場秩序。
 - (8) 參賽單位休息區設置於演藝廳外帳棚區，請參賽人員保持場地清潔。
 - (9) 請參賽單位務必確實做好午餐廚餘及垃圾分類處理，保持高尚公民道德。
26. 歸仁文化中心比賽場地及周邊交通動線圖請參閱附件 3。
27. 大會不提供代訂餐點服務，請各參賽單位自行參閱附件 4 訂購。

二、提案討論

（一）安佃國小老師提案：

依賽程安排，本校原訂於 11 月 14 日下午參加古典舞北區國小 B 團體乙組賽事，但由於部分成員上午有參加本市鄉土歌謠的賽事，唯恐來不及趕來參加舞蹈比賽，因此希望能將下午場的賽事安排在最後出賽。

回應：

古典舞北區國小 B 團體乙組賽事只有安佃國小與鹽水國小兩間學校參加，現場已徵詢鹽水國小老師之意見並同意調整當日賽程。以上調整經參與領隊會議所有成員一致通過。

(二)台南應用科技大學老師提案：

依賽程安排，本校三位學生原排定參與 11 月 17 日下午場民俗舞北區大專組賽事，在時間上因為與其他活動衝突，由於本組比賽只有本校這三位同學參加，能否調整時間，以利出賽？

回應：

由於該組賽事只有台南應用科技大學三位學生參賽，調整賽程並不會對其他學校選手造成影響，因此建議將民俗舞北區大專組賽事由 11 月 17 日下午場，移到 11 月 22 日下午場，並排在民俗舞南區國小組後面，11 月 22 日下午場賽事增加為 18 隊，裁判仍可在排定時間內完成評審工作。以上調整經參與領隊會議所有成員一致通過。

三、抽籤作業

各組各項各類依據電腦亂數抽籤結果排列出場序，唱名確認後立即列印。

四、散會

附件 1

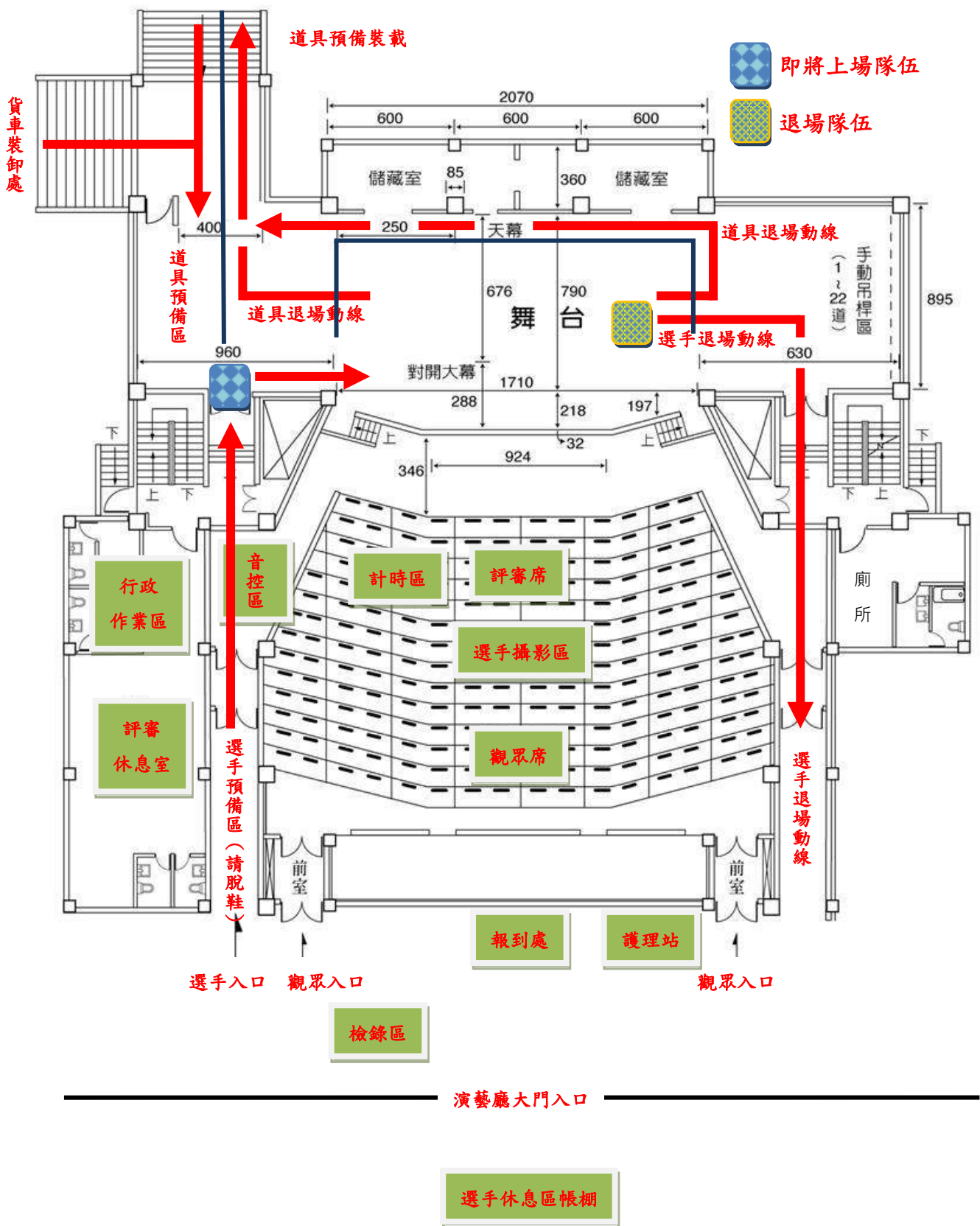
臺南市 106 學年度學生舞蹈比賽特殊道具申請使用單

參賽學校(或個人)							
比賽組別	<input type="checkbox"/> 國小 <input type="checkbox"/> 國中 <input type="checkbox"/> 高中(職) <input type="checkbox"/> 大專	<input type="checkbox"/> 團體組 A 組 <input type="checkbox"/> 團體組 B 組 <input type="checkbox"/> 個人組			舞蹈類型	<input type="checkbox"/> 古典舞 <input type="checkbox"/> 民俗舞 <input type="checkbox"/> 現代舞 <input type="checkbox"/> 兒童舞蹈	
		<input type="checkbox"/> 團體甲組 <input type="checkbox"/> 團體乙組 <input type="checkbox"/> 團體丙組					
比賽日期	年 月 日	<input type="checkbox"/> 上午 <input type="checkbox"/> 下午	場次	第 場	出場序		
特殊道具使用情形	<input type="checkbox"/> 煙、火類 <input type="checkbox"/> 水、冰類 <input type="checkbox"/> 粉末、碎屑類 <input type="checkbox"/> 各類液體 <input type="checkbox"/> 尖銳、利刃物品 <input type="checkbox"/> 具黏性、膠類 <input type="checkbox"/> 易致刮痕物品 <input type="checkbox"/> 以上選項無法清楚表達，請填寫：_____						
特殊道具處理計畫							
<input type="checkbox"/> 個人組參賽者簽名 <input type="checkbox"/> 團體組領隊簽名 (請勾選一項)			聯絡電話 (必填)		手機： 市話：		

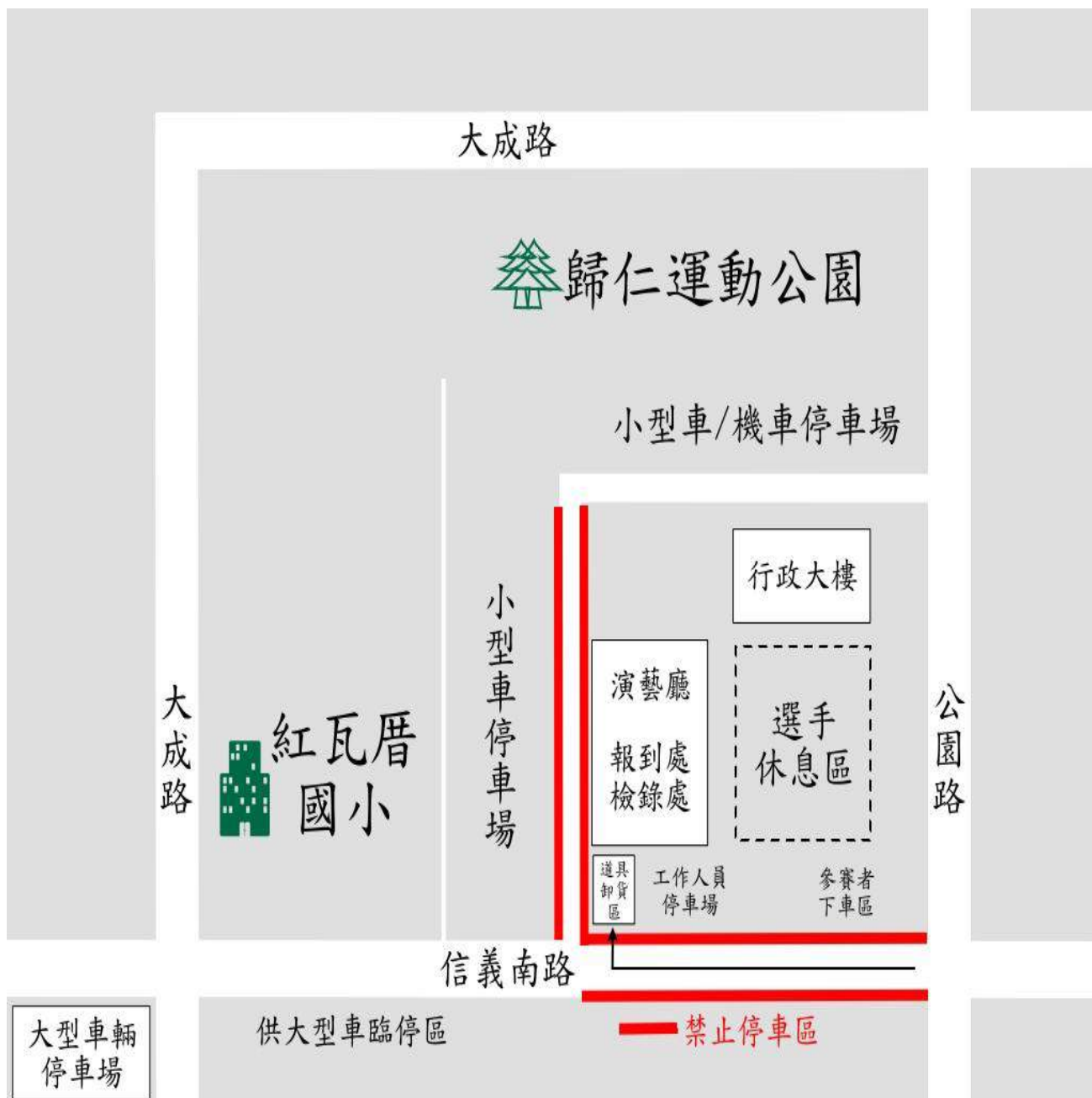
注意事項：

1. 若有使用會危及參賽者人身安全、易致破壞場地抑或影響場地復原之特殊道具，請於報到時勾選上述選項，並獲大會認可後始得使用，若未填寫致使比賽現場發生事故由參賽單位自行負責，並予以扣總平均 5 分。
2. 若填寫之資料與報名系統上有差異，以本表為準。

臺南市 106 學年度學生舞蹈比賽場地配置圖



歸仁文化中心比賽場地週邊交通動線圖





新化 阿發 排骨大王
健康·美味·獨家風味

歸仁分店 台南市歸仁區中山路2段177號
訂購專線：**06-2305060**

團體訂購另有優惠

新化 阿發 排骨大王

酥炸雞腿飯 75元	阿發排骨飯 60元	酥炸雞塊飯 50元
燒烤雞腿飯 75元	滷排骨飯 60元	三杯雞飯 50元
香雞排飯 75元	糖醋豬排飯 60元	滷雞塊飯 50元
炸拉腿排飯 55元	日式豬排飯 60元	咖哩雞飯 50元
泰式椒麻雞腿排 65元	日本鹹魚飯 55元	焗肉飯 55元
古早味紅糟肉 60元	香煎鮮魚飯 55元	香腸飯 55元
招牌飯 60元	魚肚飯 60元	秋刀魚飯 55元
梅汁排骨酥 55元	鹽蒸吳郭魚飯 55元	香酥魚排飯 50元

小南 雞腿大王
小南排骨便當

歡迎團體便當 歡迎預購

歸仁店：
台南縣歸仁鄉中正南路一段36號
☎ **3302418**

使用經國家認定優良CAS肉品

雞排	辣雞	魯三	紅煙	魯筍	黑魚	魚鹽	肉雞
味	排	杯	燒	燻	雞	干	胡
腿	骨	雞	牛	雞	燻	椒	肚
排	骨	肉	肉	腿	肉	飯	飯
飯	飯	飯	飯	飯	飯	飯	飯
80	65	70	70	65	60	75	70
					55	60	65
						55	85
						55	60
						65	65

慶豐 港式燒臘

正宗港式口味 · 歡迎團體訂購
外送專線：**3307982**
地址：歸仁區中正南路一段83號(圓環附近)

招鴨牌	三腿	油寶	烤雞	鹽雞	燒雞	叉鴨	香腸	火肉	雙併	炸雞	宮保	鱈魚	吳郭	鹹魚	炸豬
飯	飯	飯	飯	飯	飯	飯	飯	飯	飯	飯	飯	飯	飯	飯	飯
80	75	75	75	75	75	70	70	70	70	70	70	70	70	65	60

◎供應拜拜用牲禮 ◎週日公休(訂購肉品可先預約)

佳美味
蔥爆牛 / 豬肉飯 專賣店

台南市歸仁區大順街26號
訂購專線：06-3306970-1

鍋燒意麵 / 冬粉	炒麵 · 炒飯	各式小炒	高麗菜豬肉飯	蔥爆豬肉飯	高麗菜牛肉飯	蔥爆牛肉飯
50	50	70	70	90	90	

悟饗池上飯包 (歸仁店)

特製招牌飯包 60	黃金排骨飯包 75	山賊烤雞腿飯包 90
蒲燒鯛魚飯包 75	鐵路懷舊飯包 85	風味燻腿飯包 85
薄鹽鯖魚飯包 70	香酥雞排飯包 80	醬燒豚肉飯包 85
椒鹽排骨飯包 70	脆皮雞腿飯包 90	
蒲燒秋刀魚飯 70		

歡迎機關團體訂購
台南市歸仁區中正南路一段22號 / TEL: 06-2306666

貳、臺南市 106 學年度學生舞蹈比賽賽程

日期	場次	時段	舞型	組別	隊數	比賽地點
11.13	上午場	10:30-12:30	古典舞(1:南 1)、民俗舞(3:北 3) 現代舞(3:南 3)	團體甲組	7	中山國中
11.14	上午場	09:00-12:30	現代舞(10:北 3 南 7) 兒童舞蹈(3:北 1 南 2)	團體乙、丙組	13	歸仁文化中心
11.14	下午場	13:30-16:30	古典舞(13:北 4 南 9)	團體乙、丙組	13	歸仁文化中心
11.15	上午場	09:00-12:30	古典舞(大專組 6:北 5 南 1) 古典舞(國小組 17:南 17)	個人賽	23	歸仁文化中心
11.15	下午場	13:30-16:30	古典舞(國小組 20:北 20)	個人賽	20	歸仁文化中心
11.16	上午場	09:00-12:30	古典舞(高中組 17:北 8 南 9) 古典舞(國中組 9:北 9)	個人賽	26	歸仁文化中心
11.16	下午場	13:30-16:30	古典舞(國中組 19:南 19)	個人賽	19	歸仁文化中心
11.17	上午場	09:00-12:30	民俗舞(15:北 8 南 7)	團體乙、丙組	15	歸仁文化中心
11.17	下午場	13:30-16:30	民俗舞(高中組 16:北 11 南 5)	個人賽	16	歸仁文化中心
11.21	上午場	09:00-12:30	民俗舞(國小組 25:北 25)	個人賽	25	歸仁文化中心
11.21	下午場	13:30-16:30	民俗舞(國小組 9:北 9) 民俗舞(國中組 10:北 10)	個人賽	19	歸仁文化中心
11.22	上午場	09:00-12:30	民俗舞(國中組 18:南 18)	個人賽	18	歸仁文化中心
11.22	下午場	13:30-16:30	民俗舞(國小組 15:南 15) 民俗舞(大專組 3:北 3)	個人賽	18	歸仁文化中心
11.23	上午場	09:00-12:30	現代舞(國中組 13:北 13) 現代舞(高中組 7:北 7)	個人賽	20	歸仁文化中心
11.23	下午場	13:30-16:30	現代舞(國中組 15:南 15) 現代舞(高中組 5:南 5)	個人賽	20	歸仁文化中心
11.24	上午場	09:00-12:30	現代舞(國小組 23:北 8 南 15)	個人賽	23	歸仁文化中心
11.24	下午場	13:30-16:30	現代舞(大專組 11:北 10 南 1)	個人賽	11	歸仁文化中心
總隊數					306	

參、抽籤用時間表(抽籤結果)

106.11.13(一)：上午 10:30～ 比賽地點：中山國中體育館

舞蹈項目	比賽組別	比賽分區	出場序	節目名稱	參賽者	參賽學校
古典舞	國中 B 團體甲組	臺南市－南	1	虞姬的楚歌	復興國民中學	復興國民中學

舞蹈項目	比賽組別	比賽分區	出場序	節目名稱	參賽者	參賽學校
民俗舞	國小 B 團體甲組	臺南市－北	2	婆姐佑子展風華	麻豆國民小學	麻豆國民小學
民俗舞	國小 B 團體甲組	臺南市－北	1	節慶歡歌	頂洲國民小學	頂洲國民小學

舞蹈項目	比賽組別	比賽分區	出場序	節目名稱	參賽者	參賽學校
民俗舞	國小 A 團體甲組	臺南市－北	1	綻舞風姿荷花龍	永康區復興國民小學	永康區復興國民小學

舞蹈項目	比賽組別	比賽分區	出場序	節目名稱	參賽者	參賽學校
現代舞	國小 B 團體甲組	臺南市－南	2	蛹往直前	公園國民小學	公園國民小學
現代舞	國小 B 團體甲組	臺南市－南	1	Rebuilding Hope	開元國民小學	開元國民小學

舞蹈項目	比賽組別	比賽分區	出場序	節目名稱	參賽者	參賽學校
現代舞	國中 A 團體甲組	臺南市－南	1	徜徉	中山國民中學	中山國民中學

106.11.14(二)：上午 9:00~

比賽地點：歸仁文化中心

舞蹈項目	比賽組別	比賽分區	出場序	節目名稱	參賽者	參賽學校
現代舞	國中 A 團體丙組	臺南市－北	1	Circle and line	永仁高級中學 附設國民中學	永仁高級中學 附設國民中學

舞蹈項目	比賽組別	比賽分區	出場序	節目名稱	參賽者	參賽學校
現代舞	國中 B 團體乙組	臺南市－南	2	天黑請閉眼	私立聖功女子 高級中學附設 國民中學	私立聖功女子 高級中學附設 國民中學
現代舞	國中 B 團體乙組	臺南市－南	1	半夢半醒之間	復興國民中學	復興國民中學

舞蹈項目	比賽組別	比賽分區	出場序	節目名稱	參賽者	參賽學校
現代舞	國小 B 團體乙組	臺南市－北	1	飛舞大地！	漚汪國民小學	漚汪國民小學

舞蹈項目	比賽組別	比賽分區	出場序	節目名稱	參賽者	參賽學校
現代舞	國小 A 團體乙組	臺南市－北	1	浪波漫漫	永康區復興國 民小學	永康區復興國 民小學

舞蹈項目	比賽組別	比賽分區	出場序	節目名稱	參賽者	參賽學校
現代舞	國小 B 團體乙組	臺南市－南	1	廚藝大對決	文化國民小學	文化國民小學
現代舞	國小 B 團體乙組	臺南市－南	2	寵物當家	紅瓦厝國民小 學	紅瓦厝國民小 學

舞蹈項目	比賽組別	比賽分區	出場序	節目名稱	參賽者	參賽學校
現代舞	國小 B 團體丙組	臺南市－南	1	follow	崇明國民小學	崇明國民小學

舞蹈項目	比賽組別	比賽分區	出場序	節目名稱	參賽者	參賽學校
現代舞	國小 A 團體乙組	臺南市－南	1	玩紙趣	進學國民小學	進學國民小學

舞蹈項目	比賽組別	比賽分區	出場序	節目名稱	參賽者	參賽學校
現代舞	高中(職)B 團體 乙組	臺南市－南	1	Lab No. 3	私立聖功女子 高級中學	私立聖功女子 高級中學

舞蹈項目	比賽組別	比賽分區	出場序	節目名稱	參賽者	參賽學校
兒童舞蹈	國小 B 團體乙組	臺南市－南	1	快樂上學趣	紅瓦厝國民小學	紅瓦厝國民小學
兒童舞蹈	國小 B 團體乙組	臺南市－南	2	Happy" 60"	開元國民小學	開元國民小學

舞蹈項目	比賽組別	比賽分區	出場序	節目名稱	參賽者	參賽學校
兒童舞蹈	國小 B 團體丙組	臺南市－北	1	小蠟筆敬上	大成國民小學	大成國民小學

106.11.14(二)：下午 13:30~

比賽地點：歸仁文化中心

舞蹈項目	比賽組別	比賽分區	出場序	節目名稱	參賽者	參賽學校
古典舞	國中 B 團體乙組	臺南市一北	1	蓮池仙蹤	東原國民中學	東原國民中學

舞蹈項目	比賽組別	比賽分區	出場序	節目名稱	參賽者	參賽學校
古典舞	國中 B 團體乙組	臺南市一南	1	吐豔	歸仁國民中學	歸仁國民中學
古典舞	國中 B 團體乙組	臺南市一南	2	千年響屐舞風華	忠孝國民中學	忠孝國民中學
古典舞	國中 B 團體乙組	臺南市一南	3	旌旗揚威戰凱旋	金城國民中學	金城國民中學

舞蹈項目	比賽組別	比賽分區	出場序	節目名稱	參賽者	參賽學校
古典舞	國小 B 團體丙組	臺南市一北	1	梵境燈影舞仙蹤	大成國民小學	大成國民小學

舞蹈項目	比賽組別	比賽分區	出場序	節目名稱	參賽者	參賽學校
古典舞	國小 B 團體乙組	臺南市一南	2	蓮兒舞翩翩	歸仁國民小學	歸仁國民小學
古典舞	國小 B 團體乙組	臺南市一南	1	小小兵馬俑	紅瓦厝國民小學	紅瓦厝國民小學

舞蹈項目	比賽組別	比賽分區	出場序	節目名稱	參賽者	參賽學校
古典舞	國小 B 團體丙組	臺南市一南	3	戲水魚游荷紅蓮	仁和國民小學	仁和國民小學
古典舞	國小 B 團體丙組	臺南市一南	2	雲儿雲儿舞翩翩	億載國民小學	億載國民小學
古典舞	國小 B 團體丙組	臺南市一南	1	征戰	裕文國民小學	裕文國民小學

舞蹈項目	比賽組別	比賽分區	出場序	節目名稱	參賽者	參賽學校
古典舞	高中(職)B 團體丙組	臺南市一南	1	對奕	國立臺南高級商業職業學校	國立臺南高級商業職業學校

舞蹈項目	比賽組別	比賽分區	出場序	節目名稱	參賽者	參賽學校
古典舞	國小 B 團體乙組	臺南市一北	2	旗鼓喧天	鹽水國民小學	鹽水國民小學
古典舞	國小 B 團體乙組	臺南市一北	1	小蓮娃	安佃國民小學	安佃國民小學

106.11.15(三)：上午 9:00~

比賽地點：歸仁文化中心

舞蹈項目	比賽組別	比賽分區	出場序	節目名稱	參賽者	參賽學校
古典舞	大專個人組	臺南市一北	4	惑主	許依婷	台南應用科技大學 日間部七年一貫制
古典舞	大專個人組	臺南市一北	1	戲夢人生	張文旻	台南應用科技大學 日間部七年一貫制
古典舞	大專個人組	臺南市一北	3	水月洛神	楊馥綺	台南應用科技大學 日間部七年一貫制
古典舞	大專個人組	臺南市一北	5	絕豔	黃盈嘉	台南應用科技大學 日間部七年一貫制
古典舞	大專個人組	臺南市一北	2	俏·旦	張鈺仙	台南應用科技大學 日間部四年制

舞蹈項目	比賽組別	比賽分區	出場序	節目名稱	參賽者	參賽學校
古典舞	大專個人組	臺南市一南	1	榮歸	施雅芳	嘉南藥理大學

舞蹈項目	比賽組別	比賽分區	出場序	節目名稱	參賽者	參賽學校
古典舞	國小個人組	臺南市一南	1	鯨波艤動	楊詠綺	仁德國民小學
古典舞	國小個人組	臺南市一南	13	花舞迎曦	林思淳	歸南國民小學
古典舞	國小個人組	臺南市一南	14	袖舞吟春	蔡霏萱	新化國民小學
古典舞	國小個人組	臺南市一南	7	猴兒戲	戴毓心	正新國民小學
古典舞	國小個人組	臺南市一南	10	六月青荷	蘇妍冰	紅瓦厝國民小學
古典舞	國小個人組	臺南市一南	6	春蝶花語	羅意雲	紅瓦厝國民小學
古典舞	國小個人組	臺南市一南	8	水影悠悠	郭芸嫻	紅瓦厝國民小學
古典舞	國小個人組	臺南市一南	4	小蓮戲荷	劉嬾禎	國立臺南大學附設 實驗國民小學
古典舞	國小個人組	臺南市一南	3	月仙兒	周美綺	忠義國民小學
古典舞	國小個人組	臺南市一南	17	凌雲童子	耿靖恩	進學國民小學
古典舞	國小個人組	臺南市一南	16	太子遊記	鄭媿勻	進學國民小學
古典舞	國小個人組	臺南市一南	5	文武雙全	吳雨涵	進學國民小學
古典舞	國小個人組	臺南市一南	9	梅綻花開	楊芷晴	進學國民小學
古典舞	國小個人組	臺南市一南	2	蠶仙兒	陳思晴	進學國民小學
古典舞	國小個人組	臺南市一南	15	小荷花語	徐瑋婕	東區復興國民小學
古典舞	國小個人組	臺南市一南	12	凌風小將震天下	林雨柔	崇明國民小學
古典舞	國小個人組	臺南市一南	11	龍兒戲海	李師琦	賢北國民小學

106.11.15(三)：下午 13:30~

比賽地點：歸仁文化中心

舞蹈項目	比賽組別	比賽分區	出場序	節目名稱	參賽者	參賽學校
古典舞	國小個人組	臺南市一北	14	河畔蓮影	陳嫵竹	國立南科國際實驗高級中學附設國民小學
古典舞	國小個人組	臺南市一北	3	蓮娃兒	董品淳	國立南科國際實驗高級中學附設國民小學
古典舞	國小個人組	臺南市一北	10	桃花飄香	洪芸綺	永康國民小學
古典舞	國小個人組	臺南市一北	18	雲仙戲虹	蕭鈺學	永康區復興國民小學
古典舞	國小個人組	臺南市一北	20	飛天	陳詩璇	永康區復興國民小學
古典舞	國小個人組	臺南市一北	11	水中草	黃之嘉	大橋國民小學
古典舞	國小個人組	臺南市一北	19	射日	林品翰	大成國民小學
古典舞	國小個人組	臺南市一北	6	獵雁行	李詠婷	大成國民小學
古典舞	國小個人組	臺南市一北	4	舞飛霄天	呂采恩	大成國民小學
古典舞	國小個人組	臺南市一北	9	威武小戰將	黃奕瑄	新市國民小學
古典舞	國小個人組	臺南市一北	8	雲仙兒	陳幸吟	新市國民小學
古典舞	國小個人組	臺南市一北	2	戲雲娃兒	林芷妍	佳里國民小學
古典舞	國小個人組	臺南市一北	5	紅妝花旦	張益涵	佳里國民小學
古典舞	國小個人組	臺南市一北	15	火孩兒	馮詩晴	建功國民小學
古典舞	國小個人組	臺南市一北	12	凌雲天仙	陳宥均	六甲國民小學
古典舞	國小個人組	臺南市一北	1	木蘭歸	吳庭妤	新營國民小學
古典舞	國小個人組	臺南市一北	7	焰火風起紅孩兒	黃暄詠	新營國民小學
古典舞	國小個人組	臺南市一北	16	蓮兒	張睿恩	信義國民小學
古典舞	國小個人組	臺南市一北	17	花下紵遊	黃湘紵	海東國民小學
古典舞	國小個人組	臺南市一北	13	烈焰龍騰	李彥箴	安慶國民小學

106.11.16(四)：上午 9:00~

比賽地點：歸仁文化中心

舞蹈項目	比賽組別	比賽分區	出場序	節目名稱	參賽者	參賽學校
古典舞	高中(職)個人組	臺南市一北	1	拜月佳人	葉安婷	台南應用科技大學 日間部七年一貫制
古典舞	高中(職)個人組	臺南市一北	4	清揚雲飛	洪于雯	台南應用科技大學 日間部七年一貫制
古典舞	高中(職)個人組	臺南市一北	7	空山靈雨	張芷綺	台南應用科技大學 日間部七年一貫制
古典舞	高中(職)個人組	臺南市一北	3	花舞	朱恆霓	台南應用科技大學 日間部七年一貫制
古典舞	高中(職)個人組	臺南市一北	5	詠梅	陳以姝	台南應用科技大學 日間部七年一貫制
古典舞	高中(職)個人組	臺南市一北	8	風雲戰鼓行	郭嫻婷	台南應用科技大學 日間部七年一貫制
古典舞	高中(職)個人組	臺南市一北	2	獻舞	倪敬絮	國立善化高級中學
古典舞	高中(職)個人組	臺南市一北	6	朔風	郭汶歆	國立曾文高級家事 商業職業學校

舞蹈項目	比賽組別	比賽分區	出場序	節目名稱	參賽者	參賽學校
古典舞	高中(職)個人組	臺南市一南	3	荷塘語絲	王渝	國立新化高級中學
古典舞	高中(職)個人組	臺南市一南	7	唐風古韻	陳映辰	國立臺南女子高級 中學
古典舞	高中(職)個人組	臺南市一南	1	楚韻丹陽	褚俐妤	國立家齊高級中學
古典舞	高中(職)個人組	臺南市一南	9	牡丹吟	王怡蓁	國立家齊高級中學
古典舞	高中(職)個人組	臺南市一南	6	踏舞凝香花飛旋	沈思綺	國立家齊高級中學
古典舞	高中(職)個人組	臺南市一南	4	踏鼓獻舞	林昀臻	國立家齊高級中學
古典舞	高中(職)個人組	臺南市一南	2	踏鼓舞清姿	劉又瑄	國立家齊高級中學
古典舞	高中(職)個人組	臺南市一南	5	繡·畫	顧庭芸	私立長榮高級中學
古典舞	高中(職)個人組	臺南市一南	8	玉影舞翩翩	陳冠妤	私立光華高級中學

舞蹈項目	比賽組別	比賽分區	出場序	節目名稱	參賽者	參賽學校
古典舞	國中個人組	臺南市－北	5	戲花情	宋昀庭	臺南市興國高級中學附設國民中學
古典舞	國中個人組	臺南市－北	2	梅杏爭春	王睿瑜	大灣高級中學附設國民中學
古典舞	國中個人組	臺南市－北	4	將歿	黃翌秦	永仁高級中學附設國民中學
古典舞	國中個人組	臺南市－北	6	鼓韻	鍾紉	善化國民中學
古典舞	國中個人組	臺南市－北	8	焰	林軒仔	新市國民中學
古典舞	國中個人組	臺南市－北	1	伎樂飛天	蔡卉穎	南新國民中學
古典舞	國中個人組	臺南市－北	9	巫山天女	王儷餘	新東國民中學
古典舞	國中個人組	臺南市－北	3	天樂弦音	胡維珍	大橋國民中學
古典舞	國中個人組	臺南市－北	7	赤子蓮童	賴品妃	私立瀛海高級中學附設國民中學

106.11.16(四)：下午 13:30~

比賽地點：歸仁文化中心

舞蹈項目	比賽組別	比賽分區	出場序	節目名稱	參賽者	參賽學校
古典舞	國中個人組	臺南市一南	19	花影	劉曉彤	歸仁國民中學
古典舞	國中個人組	臺南市一南	11	紅艷	羅妍晴	私立聖功女子高級中學附設國民中學
古典舞	國中個人組	臺南市一南	14	將軍令	林菴逸	私立德光高級中學附設國民中學
古典舞	國中個人組	臺南市一南	10	木蘭辭	田緯均	民德國民中學
古典舞	國中個人組	臺南市一南	2	花韻悅舞	吳悅綾	民德國民中學
古典舞	國中個人組	臺南市一南	5	伎樂韻飛天	王俞菁	中山國民中學
古典舞	國中個人組	臺南市一南	6	佳人倩兮舞迴旋	宋致蓉	中山國民中學
古典舞	國中個人組	臺南市一南	13	佳人獻舞	簡芳婧	中山國民中學
古典舞	國中個人組	臺南市一南	15	墨韻	許芝綺	中山國民中學
古典舞	國中個人組	臺南市一南	18	孔明計	潘昱家	中山國民中學
古典舞	國中個人組	臺南市一南	1	戀春風	李珮瑄	中山國民中學
古典舞	國中個人組	臺南市一南	8	戲角兒	俞品彤	中山國民中學
古典舞	國中個人組	臺南市一南	16	披袍上戰	鍾采芙	中山國民中學
古典舞	國中個人組	臺南市一南	4	泣山河	王泳心	中山國民中學
古典舞	國中個人組	臺南市一南	12	秦俑	吳芷萱	中山國民中學
古典舞	國中個人組	臺南市一南	7	舞韻花瓷	潘竿安	中山國民中學
古典舞	國中個人組	臺南市一南	17	花艷	李宜庭	中山國民中學
古典舞	國中個人組	臺南市一南	3	雪中梅	葉品萱	中山國民中學
古典舞	國中個人組	臺南市一南	9	戰帥振軍令	劉箏	復興國民中學

106.11.17(五)：上午 9:00~

比賽地點：歸仁文化中心

舞蹈項目	比賽組別	比賽分區	出場序	節目名稱	參賽者	參賽學校
民俗舞	國中 B 團體丙組	臺南市一北	1	紫荷悠悠	私立瀛海高級 中學附設國民 中學	私立瀛海高級 中學附設國民 中學

舞蹈項目	比賽組別	比賽分區	出場序	節目名稱	參賽者	參賽學校
民俗舞	國中 B 團體乙組	臺南市一南	1	農村情·悅豐收	建興國民中學	建興國民中學

舞蹈項目	比賽組別	比賽分區	出場序	節目名稱	參賽者	參賽學校
民俗舞	國中 B 團體丙組	臺南市一南	1	春到草原	歸仁國民中學	歸仁國民中學
民俗舞	國中 B 團體丙組	臺南市一南	2	奼紫嫣紅粉蝶飛	中山國民中學	中山國民中學

舞蹈項目	比賽組別	比賽分區	出場序	節目名稱	參賽者	參賽學校
民俗舞	國中 A 團體乙組	臺南市一南	1	奪寶記	中山國民中學	中山國民中學

舞蹈項目	比賽組別	比賽分區	出場序	節目名稱	參賽者	參賽學校
民俗舞	國小 B 團體乙組	臺南市一北	1	小荷魚趣	大成國民小學	大成國民小學
民俗舞	國小 B 團體乙組	臺南市一北	2	阿美族群樂舞--米蓋 苗	竹埔國民小學	竹埔國民小學
民俗舞	國小 B 團體乙組	臺南市一北	3	小二鬧客棧！	鎮海國民小學	鎮海國民小學

舞蹈項目	比賽組別	比賽分區	出場序	節目名稱	參賽者	參賽學校
民俗舞	國小 B 團體丙組	臺南市一北	2	五福臨門	國立南科國際 實驗高級中學 附設國民小學	國立南科國際 實驗高級中學 附設國民小學
民俗舞	國小 B 團體丙組	臺南市一北	1	月津港意麵香	鹽水國民小學	鹽水國民小學
民俗舞	國小 B 團體丙組	臺南市一北	3	綠波與紅蓮	後壁國民小學	後壁國民小學

舞蹈項目	比賽組別	比賽分區	出場序	節目名稱	參賽者	參賽學校
民俗舞	國小 B 團體乙組	臺南市一南	1	桔梗花開	紅瓦厝國民小 學	紅瓦厝國民小 學

舞蹈項目	比賽組別	比賽分區	出場序	節目名稱	參賽者	參賽學校
民俗舞	國小 B 團體丙組	臺南市－南	2	一蕊花	仁德國民小學	仁德國民小學
民俗舞	國小 B 團體丙組	臺南市－南	1	俏妞戲鼓	裕文國民小學	裕文國民小學

舞蹈項目	比賽組別	比賽分區	出場序	節目名稱	參賽者	參賽學校
民俗舞	高中(職)B 團體 丙組	臺南市－北	1	農家樂	國立曾文高級 農工職業學校	國立曾文高級 農工職業學校

106.11.17(五)：下午 13:30~

比賽地點：歸仁文化中心

舞蹈項目	比賽組別	比賽分區	出場序	節目名稱	參賽者	參賽學校
民俗舞	高中(職)個人組	臺南市—北	3	喜甜	陳柏蓁	台南應用科技大學 日間部七年一貫制
民俗舞	高中(職)個人組	臺南市—北	7	夢中的額吉	葉安婷	台南應用科技大學 日間部七年一貫制
民俗舞	高中(職)個人組	臺南市—北	11	天地間	蔡青紜	台南應用科技大學 日間部七年一貫制
民俗舞	高中(職)個人組	臺南市—北	1	好兒郎	郭嫻婷	台南應用科技大學 日間部七年一貫制
民俗舞	高中(職)個人組	臺南市—北	8	桔梗粉語	陳妍潔	台南應用科技大學 日間部七年一貫制
民俗舞	高中(職)個人組	臺南市—北	6	深	陳羿妤	台南應用科技大學 日間部七年一貫制
民俗舞	高中(職)個人組	臺南市—北	9	花·綻	李苜瑜	台南應用科技大學 日間部七年一貫制
民俗舞	高中(職)個人組	臺南市—北	2	青兒	呂雅婷	台南應用科技大學 日間部七年一貫制
民俗舞	高中(職)個人組	臺南市—北	5	青狐	張芷綺	台南應用科技大學 日間部七年一貫制
民俗舞	高中(職)個人組	臺南市—北	4	靚漾翩舞	陳玥恩	台南應用科技大學 日間部七年一貫制
民俗舞	高中(職)個人組	臺南市—北	10	天際雄鷹	林怡岑	私立黎明高級中學

舞蹈項目	比賽組別	比賽分區	出場序	節目名稱	參賽者	參賽學校
民俗舞	高中(職)個人組	臺南市—南	2	歡情彝寨	王昱婷	國立臺南護理專科學校
民俗舞	高中(職)個人組	臺南市—南	3	俏玲瓏	王芋涵	國立家齊高級中學
民俗舞	高中(職)個人組	臺南市—南	1	青樹	褚俐妤	國立家齊高級中學
民俗舞	高中(職)個人組	臺南市—南	4	山鬼	顧庭芸	私立長榮高級中學
民俗舞	高中(職)個人組	臺南市—南	5	盼	陳冠妤	私立光華高級中學

106.11.21(二)：上午 9:00~

比賽地點：歸仁文化中心

舞蹈項目	比賽組別	比賽分區	出場序	節目名稱	參賽者	參賽學校
民俗舞	國小個人組	臺南市—北	1	魚戲	吳宜潔	國立南科國際實驗高級中學附設國民小學
民俗舞	國小個人組	臺南市—北	27	正月娃兒	郭宥淋	大灣國民小學
民俗舞	國小個人組	臺南市—北	31	鵲舞報喜	邱佳錚	大灣國民小學
民俗舞	國小個人組	臺南市—北	22	童年記趣	王綵萱	三村國民小學
民俗舞	國小個人組	臺南市—北	26	小楞子遊走江湖	莊羽娟	永康區復興國民小學
民俗舞	國小個人組	臺南市—北	21	戲蝶兒	黃暄雅	永康區復興國民小學
民俗舞	國小個人組	臺南市—北	23	拾潮	邱佩慈	永康區復興國民小學
民俗舞	國小個人組	臺南市—北	20	春遊	黃姸品	永康區復興國民小學
民俗舞	國小個人組	臺南市—北	33	蒙古歡歌	萬宇彤	永康區復興國民小學
民俗舞	國小個人組	臺南市—北	15	姊姊和妹妹	黃楷芸	大橋國民小學
民俗舞	國小個人組	臺南市—北	11	獅舞童年	張惟涵	大橋國民小學
民俗舞	國小個人組	臺南市—北	19	小香花兒	吳雨蓁	大成國民小學
民俗舞	國小個人組	臺南市—北	13	小魚兒	陳心儀	大成國民小學
民俗舞	國小個人組	臺南市—北	25	張燈結綵慶新年	林芷琳	大成國民小學
民俗舞	國小個人組	臺南市—北	34	桃娃弄桃	謝昀真	大成國民小學
民俗舞	國小個人組	臺南市—北	29	魚戲	廖芍茵	大成國民小學
民俗舞	國小個人組	臺南市—北	5	草原小騎士	黃奕瑄	新市國民小學
民俗舞	國小個人組	臺南市—北	30	娟花扇舞迎新春	楊惠勛	佳里國民小學
民俗舞	國小個人組	臺南市—北	16	巧戲偶娃	張益涵	佳里國民小學
民俗舞	國小個人組	臺南市—北	18	葫蘆娃慶燈舞	陳禹彤	仁愛國民小學
民俗舞	國小個人組	臺南市—北	10	雀兒舞竹林	劉舒旻	仁愛國民小學
民俗舞	國小個人組	臺南市—北	4	長弓獵騎行	陳宥均	六甲國民小學
民俗舞	國小個人組	臺南市—北	32	小卜少	楊宜儒	新營國民小學
民俗舞	國小個人組	臺南市—北	24	我的草原	吳庭妤	新營國民小學
民俗舞	國小個人組	臺南市—北	17	虎兒	林子瑄	新營國民小學
民俗舞	國小個人組	臺南市—北	2	魚躍蓮池坡	涂馨富	新營國民小學

民俗舞	國小個人組	臺南市－北	28	俏妞戲絹	陳祐慈	新進國民小學
民俗舞	國小個人組	臺南市－北	8	歡慶迎新春	陳歆彤	新進國民小學
民俗舞	國小個人組	臺南市－北	9	小書僮	許儷馨	五王國民小學
民俗舞	國小個人組	臺南市－北	3	媿妞兒	吳冠媿	新泰國民小學
民俗舞	國小個人組	臺南市－北	12	翎雀舞風林	周芸而	新泰國民小學
民俗舞	國小個人組	臺南市－北	7	妞妞	吳奕萱	海東國民小學
民俗舞	國小個人組	臺南市－北	14	水鄉晨吟	林宣邑	海東國民小學
民俗舞	國小個人組	臺南市－北	6	俏妞舞扇喜迎春	吳子妍	海佃國民小學

106.11.21(二)：下午 13:30~

比賽地點：歸仁文化中心

舞蹈項目	比賽組別	比賽分區	出場序	節目名稱	參賽者	參賽學校
民俗舞	國中個人組	臺南市—北	4	妞兒趕集去	郭千翡	大灣高級中學附設國民中學
民俗舞	國中個人組	臺南市—北	3	水波魚影	嚴蕎妘	永仁高級中學附設國民中學
民俗舞	國中個人組	臺南市—北	7	林間雀影	王珮薰	善化國民中學
民俗舞	國中個人組	臺南市—北	10	賣藝	林驛婷	善化國民中學
民俗舞	國中個人組	臺南市—北	2	俏媒婆	陳妍希	新市國民中學
民俗舞	國中個人組	臺南市—北	1	湖畔雀影	黃湘妤	佳里國民中學
民俗舞	國中個人組	臺南市—北	9	江畔儷影	王曼瑩	南新國民中學
民俗舞	國中個人組	臺南市—北	8	小當家	馮鈺庭	新東國民中學
民俗舞	國中個人組	臺南市—北	6	鍾馗嫁妹	沈宸伊	新東國民中學
民俗舞	國中個人組	臺南市—北	5	傣鄉姑娘	郭佳琳	安南國民中學

106.11.22(三)：上午 9:00~

比賽地點：歸仁文化中心

舞蹈項目	比賽組別	比賽分區	出場序	節目名稱	參賽者	參賽學校
民俗舞	國中個人組	臺南市一南	5	喜春	李芊妤	歸仁國民中學
民俗舞	國中個人組	臺南市一南	14	墨映山林	丁明君	歸仁國民中學
民俗舞	國中個人組	臺南市一南	12	妞兒鬧鼓喜迎春	倪祈歲	歸仁國民中學
民俗舞	國中個人組	臺南市一南	1	提線姑娘	謝家姍	歸仁國民中學
民俗舞	國中個人組	臺南市一南	18	煙雨江南	郭冠宜	歸仁國民中學
民俗舞	國中個人組	臺南市一南	7	俏廚娘	鄭巧嬪	沙崙國民中學
民俗舞	國中個人組	臺南市一南	10	妞染	翁亦瑩	沙崙國民中學
民俗舞	國中個人組	臺南市一南	6	山魘	黃茂謙	沙崙國民中學
民俗舞	國中個人組	臺南市一南	11	伊人	卓秣伶	私立聖功女子高級 中學附設國民中學
民俗舞	國中個人組	臺南市一南	13	俏妞戲絹	黃稚恩	私立德光高級中學 附設國民中學
民俗舞	國中個人組	臺南市一南	9	天路	蔡侑琳	中山國民中學
民俗舞	國中個人組	臺南市一南	17	戀歌	劉純妤	中山國民中學
民俗舞	國中個人組	臺南市一南	3	爭妍	郭靖彤	中山國民中學
民俗舞	國中個人組	臺南市一南	4	狐妖	林依嫻	中山國民中學
民俗舞	國中個人組	臺南市一南	16	迎雪	黃鈺娟	中山國民中學
民俗舞	國中個人組	臺南市一南	8	黑山佻	黃品蓉	中山國民中學
民俗舞	國中個人組	臺南市一南	2	店小二	倪堉昕	復興國民中學
民俗舞	國中個人組	臺南市一南	15	蝶舞嬉花間	高文萱	復興國民中學

106.11.22(三)：下午 13:30~

比賽地點：歸仁文化中心

舞蹈項目	比賽組別	比賽分區	出場序	節目名稱	參賽者	參賽學校
民俗舞	國小個人組	臺南市一南	8	魚波綠影	徐漢淇	歸仁國民小學
民俗舞	國小個人組	臺南市一南	15	凜冬春曉	劉姿瑜	大潭國民小學
民俗舞	國小個人組	臺南市一南	3	採花姑娘	何亮謨	新化國民小學
民俗舞	國小個人組	臺南市一南	9	元宵趣	陳悅綺	大新國民小學
民俗舞	國小個人組	臺南市一南	12	剪紙姑娘	許祐寧	文化國民小學
民俗舞	國小個人組	臺南市一南	13	妞兒嬉戲	買于瑄	文化國民小學
民俗舞	國小個人組	臺南市一南	4	雨中花	陳彥蓁	文化國民小學
民俗舞	國小個人組	臺南市一南	6	喜節年花紅豔豔	陳艾歆	國立臺南大學附設 實驗國民小學
民俗舞	國小個人組	臺南市一南	7	花兒飛飛	鄭鈺潔	忠義國民小學
民俗舞	國小個人組	臺南市一南	5	天下第一麵	林品儀	進學國民小學
民俗舞	國小個人組	臺南市一南	11	茶壺茶香香	許凱琳	進學國民小學
民俗舞	國小個人組	臺南市一南	14	雀兒漫舞	蔡昀蓁	東區復興國民小學
民俗舞	國小個人組	臺南市一南	10	麻辣妹子	王禹晴	安平國民小學
民俗舞	國小個人組	臺南市一南	2	白狐戲雪	蘇芯	億載國民小學
民俗舞	國小個人組	臺南市一南	1	扇妞妞	曾梓晴	裕文國民小學

舞蹈項目	比賽組別	比賽分區	出場序	節目名稱	參賽者	參賽學校
民俗舞	大專個人組	臺南市一北	1	花腰笠影	徐筱蓁	台南應用科技大學 日間部七年一貫制
民俗舞	大專個人組	臺南市一北	3	雲鶴	張文旻	台南應用科技大學 日間部七年一貫制
民俗舞	大專個人組	臺南市一北	2	青兒	楊馥綺	台南應用科技大學 日間部七年一貫制

106.11.23(四)：上午 9:00~

比賽地點：歸仁文化中心

舞蹈項目	比賽組別	比賽分區	出場序	節目名稱	參賽者	參賽學校
現代舞	國中個人組	臺南市—北	7	不二[密探]	陳楚庠	臺南市興國高級中學附設國民中學
現代舞	國中個人組	臺南市—北	11	最後的晚餐	宋昀庭	臺南市興國高級中學附設國民中學
現代舞	國中個人組	臺南市—北	3	星際狂想曲	畢紓滂	私立黎明高級中學附設國民中學
現代舞	國中個人組	臺南市—北	5	停不下的執著	翁菴萱	大灣高級中學附設國民中學
現代舞	國中個人組	臺南市—北	10	尋	柯睿婷	永仁高級中學附設國民中學
現代舞	國中個人組	臺南市—北	6	旅行	曲雯琦	永仁高級中學附設國民中學
現代舞	國中個人組	臺南市—北	8	轉念、躍過	胡育愷	永仁高級中學附設國民中學
現代舞	國中個人組	臺南市—北	12	Hanging tree	王以薰	永仁高級中學附設國民中學
現代舞	國中個人組	臺南市—北	13	身音	鍾紉	善化國民中學
現代舞	國中個人組	臺南市—北	9	蛻	王曼瑩	南新國民中學
現代舞	國中個人組	臺南市—北	1	流.魚	王儷餘	新東國民中學
現代舞	國中個人組	臺南市—北	4	憶	劉又昕	大橋國民中學
現代舞	國中個人組	臺南市—北	2	The doll	黃星融	私立瀛海高級中學附設國民中學

舞蹈項目	比賽組別	比賽分區	出場序	節目名稱	參賽者	參賽學校
現代舞	高中(職)個人組	臺南市一北	6	Cancer	黃詩珉	台南應用科技大學 日間部七年一貫制
現代舞	高中(職)個人組	臺南市一北	3	On the 銘	蔡青紜	台南應用科技大學 日間部七年一貫制
現代舞	高中(職)個人組	臺南市一北	7	一輪凝固的時光	胡詩函	台南應用科技大學 日間部七年一貫制
現代舞	高中(職)個人組	臺南市一北	2	偽裝	陳柏蓁	台南應用科技大學 日間部七年一貫制
現代舞	高中(職)個人組	臺南市一北	4	孤燈	葉安婷	台南應用科技大學 日間部七年一貫制
現代舞	高中(職)個人組	臺南市一北	1	我是誰?	郭嫚婷	台南應用科技大學 日間部七年一貫制
現代舞	高中(職)個人組	臺南市一北	5	讀萬倦書	陳妍潔	台南應用科技大學 日間部七年一貫制

106.11.23(四)：下午 13:30~

比賽地點：歸仁文化中心

舞蹈項目	比賽組別	比賽分區	出場序	節目名稱	參賽者	參賽學校
現代舞	國中個人組	臺南市一南	8	讀字夢遊	洪翊寧	歸仁國民中學
現代舞	國中個人組	臺南市一南	14	Suspend	吳悅綾	民德國民中學
現代舞	國中個人組	臺南市一南	9	甦醒，只在午夜時刻	楊靖琳	民德國民中學
現代舞	國中個人組	臺南市一南	7	Find me	高沛慈	中山國民中學
現代舞	國中個人組	臺南市一南	5	Missing	張婷昱	中山國民中學
現代舞	國中個人組	臺南市一南	4	Red	高璿恩	中山國民中學
現代舞	國中個人組	臺南市一南	2	U F O	陳昱均	中山國民中學
現代舞	國中個人組	臺南市一南	13	噢不!一天又來了!	黃佳穎	中山國民中學
現代舞	國中個人組	臺南市一南	1	型. 塑	溫翎禎	中山國民中學
現代舞	國中個人組	臺南市一南	10	天邊的一朵雲	羅宇暄	中山國民中學
現代舞	國中個人組	臺南市一南	12	掙·抑	王俞菁	中山國民中學
現代舞	國中個人組	臺南市一南	15	消蟑	許韶安	中山國民中學
現代舞	國中個人組	臺南市一南	6	熔岩	戴妤安	中山國民中學
現代舞	國中個人組	臺南市一南	3	磁力世界	俞品彤	中山國民中學
現代舞	國中個人組	臺南市一南	11	焰	黃瑄文	復興國民中學

舞蹈項目	比賽組別	比賽分區	出場序	節目名稱	參賽者	參賽學校
現代舞	高中(職)個人組	臺南市一南	2	before the wedding	高嘉玢	國立臺南第二高級中學
現代舞	高中(職)個人組	臺南市一南	4	浮生~夢	林昀臻	國立家齊高級中學
現代舞	高中(職)個人組	臺南市一南	3	困	顧庭芸	私立長榮高級中學
現代舞	高中(職)個人組	臺南市一南	1	罌粟	郭羽箏	私立長榮高級中學
現代舞	高中(職)個人組	臺南市一南	5	雀	趙姿榕	私立長榮女子高級中學

106.11.24(五)：上午 9:00~

比賽地點：歸仁文化中心

舞蹈項目	比賽組別	比賽分區	出場序	節目名稱	參賽者	參賽學校
現代舞	國小個人組	臺南市－北	3	禮物夢工廠	張乃文	國立南科國際實驗 高級中學附設國民 小學
現代舞	國小個人組	臺南市－北	6	Wings fly	吳品嫻	永康區復興國民小 學
現代舞	國小個人組	臺南市－北	7	展翅	謝昀真	大成國民小學
現代舞	國小個人組	臺南市－北	4	特務 J	李詠婷	大成國民小學
現代舞	國小個人組	臺南市－北	5	企鵝溜溜	吳庭妤	新營國民小學
現代舞	國小個人組	臺南市－北	2	春綠蔓語	戴禧瀟	五王國民小學
現代舞	國小個人組	臺南市－北	1	Ho!Ya! 泡湯趣	彭靜瑩	永信國民小學
現代舞	國小個人組	臺南市－北	8	夢想樂園	葉子毓	安慶國民小學

舞蹈項目	比賽組別	比賽分區	出場序	節目名稱	參賽者	參賽學校
現代舞	國小個人組	臺南市－南	11	出●木	林庭萱	五甲國民小學
現代舞	國小個人組	臺南市－南	12	喵窩	朱宥靜	新化國民小學
現代舞	國小個人組	臺南市－南	10	愛神小邱比	許宛淳	大新國民小學
現代舞	國小個人組	臺南市－南	6	禮物盒的秘密	吳若慈	文化國民小學
現代舞	國小個人組	臺南市－南	7	小小考古家	郭芸嫻	紅瓦厝國民小學
現代舞	國小個人組	臺南市－南	9	奇妙之海底探險	高詠渝	國立臺南大學附設 實驗國民小學
現代舞	國小個人組	臺南市－南	1	寶寶呀	邱全恩	國立臺南大學附設 實驗國民小學
現代舞	國小個人組	臺南市－南	3	Mystery under the bed	杜子芸	進學國民小學
現代舞	國小個人組	臺南市－南	5	旅途中.....	耿靖恩	進學國民小學
現代舞	國小個人組	臺南市－南	15	枝頭鸚鵡	林芸巧	進學國民小學
現代舞	國小個人組	臺南市－南	14	樹精靈的森林世界	許維妮	進學國民小學
現代舞	國小個人組	臺南市－南	2	警察&小偷	林品儀	進學國民小學
現代舞	國小個人組	臺南市－南	4	找找我的宅	鄭滄襄	大港國民小學
現代舞	國小個人組	臺南市－南	8	夢想	姜紫翎	東區復興國民小學
現代舞	國小個人組	臺南市－南	13	住在魚缸裡的魚	江蕎羽	安平國民小學

106.11.24(五)：下午 13:30~

比賽地點：歸仁文化中心

舞蹈項目	比賽組別	比賽分區	出場序	節目名稱	參賽者	參賽學校
現代舞	大專個人組	臺南市—北	6	what lies within—save me	謝芷芸	台南應用科技大學 日間部七年一貫制
現代舞	大專個人組	臺南市—北	7	出口	郭庭聿	台南應用科技大學 日間部七年一貫制
現代舞	大專個人組	臺南市—北	4	困	吳舒鈺	台南應用科技大學 日間部七年一貫制
現代舞	大專個人組	臺南市—北	5	幻滅	徐筱茶	台南應用科技大學 日間部七年一貫制
現代舞	大專個人組	臺南市—北	2	怠	彭梓宜	台南應用科技大學 日間部七年一貫制
現代舞	大專個人組	臺南市—北	1	標記下...	張孟婷	台南應用科技大學 日間部七年一貫制
現代舞	大專個人組	臺南市—北	3	留·走	劉孟圓	台南應用科技大學 日間部七年一貫制
現代舞	大專個人組	臺南市—北	9	空	張文旻	台南應用科技大學 日間部七年一貫制
現代舞	大專個人組	臺南市—北	10	陷	謝承家	台南應用科技大學 日間部七年一貫制
現代舞	大專個人組	臺南市—北	8	鳥●籠	翁欣鈺	台南應用科技大學 日間部七年一貫制

舞蹈項目	比賽組別	比賽分區	出場序	節目名稱	參賽者	參賽學校
現代舞	大專個人組	臺南市—南	1	ME EM	王密霓	長榮大學