

國立中正大學教育學研究所 函

地址：嘉義縣民雄鄉大學路 168 號
聯絡人：陳宜君 專案工作人員
電話：(05)2720411 分機 26202
電子信箱：jennychen@ccu.edu.tw
傳真：(05)2720875

受文者：如正副本行文單位

發文日期：中華民國 106 年 11 月 30 日

發文字號：中正教育字第 1060000042 號

速別：速件

密等及解密條件或保密期限：普通

附件：107 學年度國立中正大學教育學研究所碩士在職專班招生簡章細則

主旨：檢送本所 107 學年度碩士在職專班招生考試資訊，敬請張貼公告，並鼓勵貴單位同仁報考，請查照。

說明：

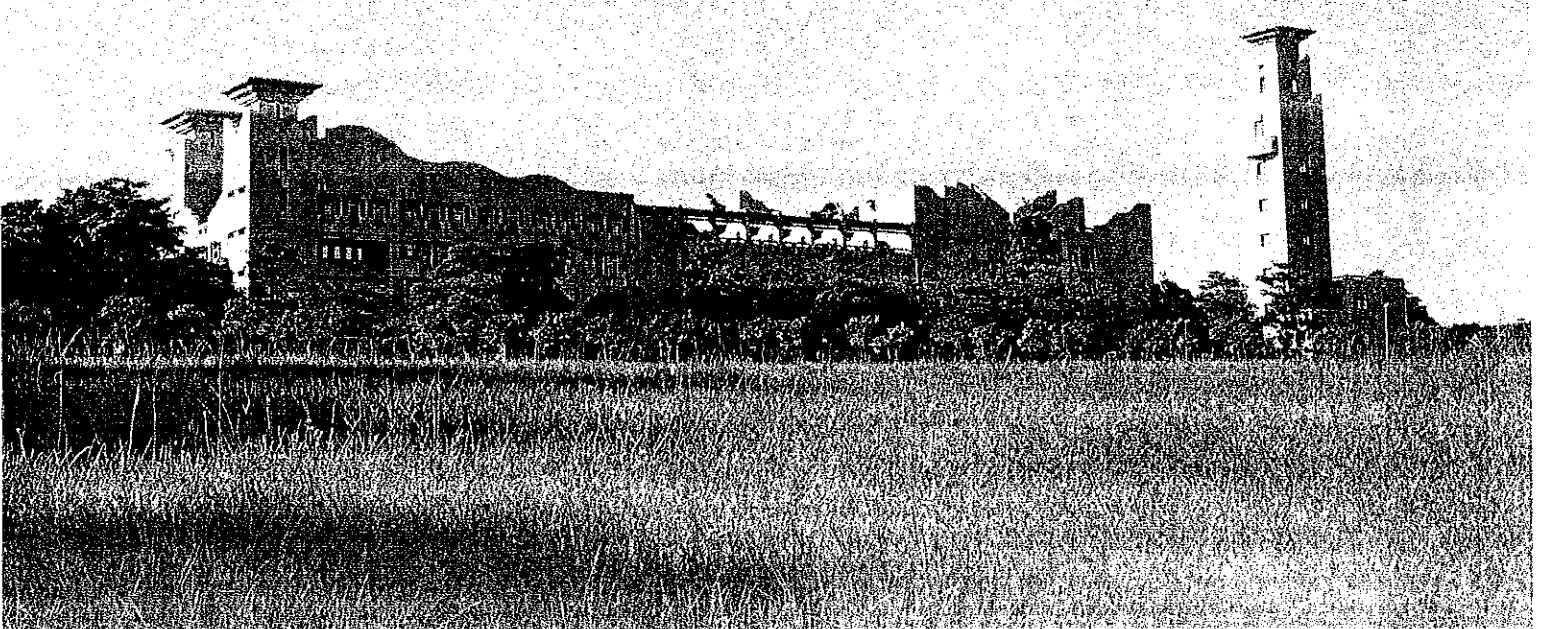
- 一、107 學年度本所碩士在職專班招生報名日期自 106 年 12 月 5 日起至 106 年 12 月 25 日止。
- 二、本專班以教授教育學術知能，透過教育學術研究理論及實務專業探究，以培養在職中小學學校教師在學校與班級管理、課程與教學、多元文化教育等領域的專業知識，使其具備課程研發與教學革新之能力。除補課或調課外，上課時間原則上以周六白天為主，詳細招生內容請參考附件。
- 三、為擴大招生，本所免筆試，以資料審查及口試甄選，提供考生更寬廣的入學管道。
- 四、進入本所之學生，可以參與本校師資培育中心舉辦之師資生甄選，修畢相關中等教育學分與通過教師檢定考試後，取得合格教師資格。
- 五、本所獲地方縣市政府委託辦理公費生培育，經公費生甄選，具中等教師資格或取得中等師資生資格，並取得相關任教資格者，得分發至所屬地方縣市學校任教。
- 六、相關招生訊息請參考本校招生資訊網站：

http://www.exam.ccu.edu.tw/exam.php?target=ccuee_gi



國立中正大學
National Chung Cheng University

107學年度碩士在職專班 招生簡章



編印單位：教務處招生組

地 址：62102嘉義縣民雄鄉大學路168號

查詢電話：(05)2720411轉11101~11106

傳真電話：(05)2721481

招生資訊網址：<http://exams.ccu.edu.tw/> (簡章及最新訊息)

招生系統網址：<http://www.exam.ccu.edu.tw/> (報名、成績及榜單查詢)

※本簡章無發售紙本，請自行由網頁查詢或列印※

※網路報名前請上網取得「報名繳費帳號」及「網路報名通行碼」



國立中正大學 107 學年度碩士在職專班招生重要日程表

上網 http://www.exam.ccu.edu.tw/ 取得「報名費繳費帳號」及「網路報名通行碼」		自 106 年 11 月 14 日 (星期二) 上午 9 時起至 106 年 12 月 25 日 (星期一) 下午 4 時止
報名	網路報名	自 106 年 12 月 5 日 (星期二) 上午 9 時起至 106 年 12 月 25 日 (星期一) 下午 5 時止
	郵寄 「系所指定繳交之審查資料」	自 106 年 12 月 5 日 (星期二) 起至 106 年 12 月 26 日 (星期二) 止 (以國內郵戳為憑, 逾期恕不受理)

事 項	無筆試系所	有筆試系所(法律學系)
筆試准考證下載 (報名法律學系考生, 請自行下載列印, 本校不再另行寄發)	---	自 107 年 1 月 18 日(星期四)起至 107 年 2 月 10 日(星期六)止
筆試 (法律學系)	---	107 年 2 月 10 日(星期六)下午
寄發 1. 初試成績通知單 2. 複(口)試通知	預定 107 年 1 月 23 日(星期二)前	預定 107 年 3 月 9 日(星期五)前
初試成績複查 (上網申請, 逾時恕不受理)	107 年 1 月 29 日 (星期二下午 5 時前)	107 年 3 月 14 日 (星期三下午 5 時前)
口 試 (擇日辦理, 確切日期以各系所正式公告(通知)為準)	107 年 2 月 8 日(四)至 2 月 11 日(日) 或 107 年 2 月 22 日(四)至 2 月 25 日(日)	107 年 3 月 23 日(星期五)
榜 示	預定 107 年 3 月 9 日(星期五)	預定 107 年 4 月 27 日(星期五)
複試成績複查 (上網申請, 逾時恕不受理)	107 年 3 月 14 日 (星期三下午 5 時前)	107 年 5 月 2 日 (星期三下午 5 時前)
正取生驗證、報到	107 年 5 月 18 日(星期五)	
備取生最後遞補截止日	107 學年度第一學期開始上課日 (以本校行事曆所載日期為準)	

各單位網址及洽詢電話 (本校總機: 05-2720411)

洽詢事項	網址	分機	承辦單位
簡章下載、招生考試繳費及報名、報考資格、應試、招生考試成績單等問題	http://exams.ccu.edu.tw	11101-11106 考生服務專線: 05-2721480	招生組
錄取生報到、學歷(力)證件繳驗、註冊、入學、學籍、學分抵免、修業等相關問題	http://oaa.ccu.edu.tw/oaa1/newstudent.html	11212 11201-11209	教學組
兵役相關問題	http://studaffbh.ccu.edu.tw/files/files/11-1002-528.php	17266	學生安全組
學生宿舍申請、就學貸款、學雜費減免等相關問題	http://studaffbh.ccu.edu.tw/files/11-1002-187.php	12103、12107	生活事務組
學生註冊收費相關問題	http://www.ccunix.ccu.edu.tw/~cashier/ccuindex_tuition.htm	13301	出納組

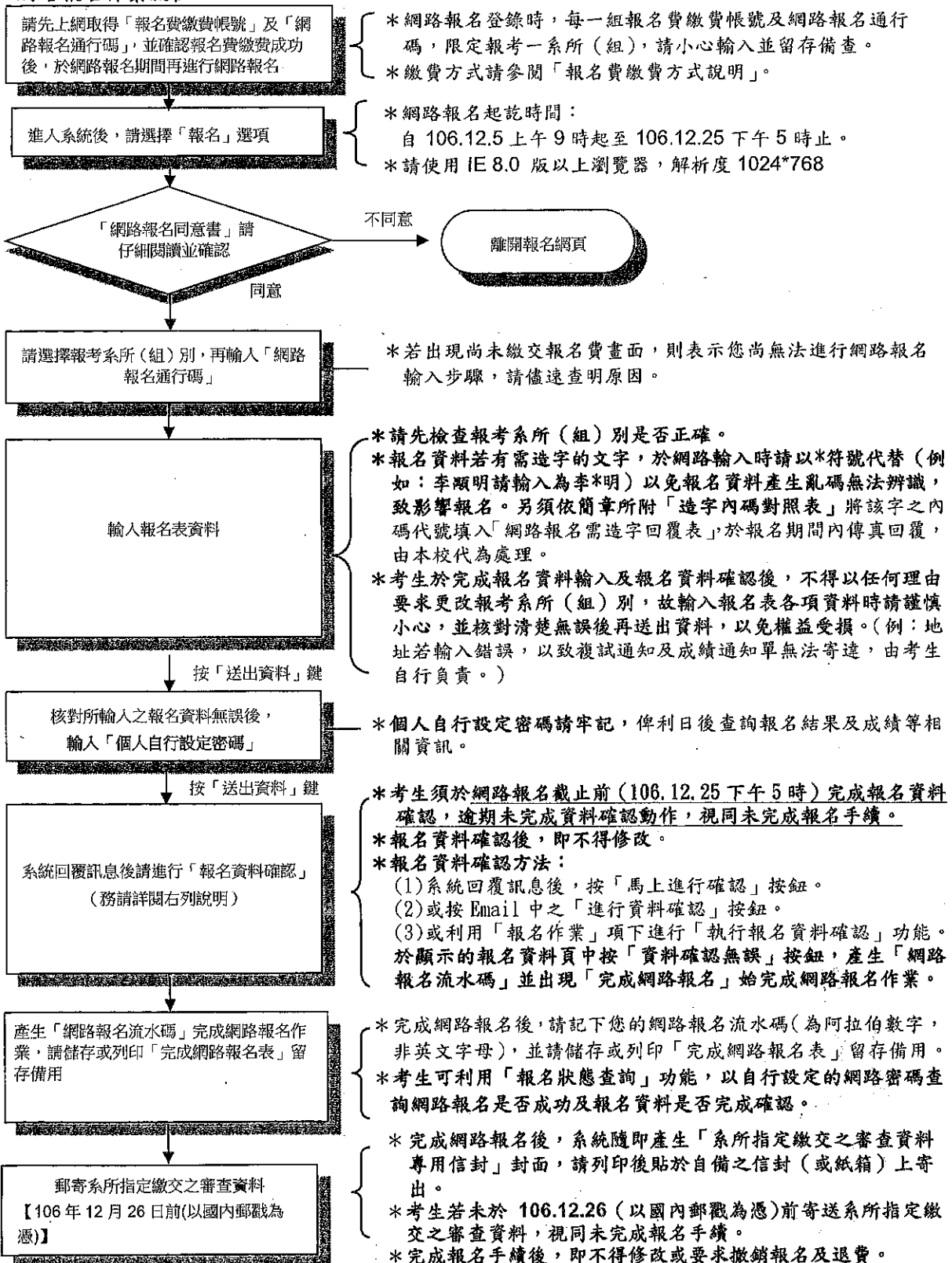
國立中正大學碩士在職專班招生網路報名作業流程及注意事項

國立中正大學招生系統是在全球資訊網 (WWW) 上操作的系統。使用網路報名的考生可以使用瀏覽器 (如 IE, Firefox 等) 進行網路報名、報名表修改以及各項網路查詢服務。因此, 使用網路報名僅需要一台可上網電腦與瀏覽器即可。

一、網路取得「報名費繳費帳號」及「網路報名通行碼」: 網址 <http://www.exam.ccu.edu.tw/> 選擇「碩士在職專班」→「取號及繳費作業」項下點選「取得報名費繳費帳號」。

二、網路報名網址: <http://www.exam.ccu.edu.tw/> 選擇「碩士在職專班」→「報名作業」項下點選「網路報名」。

三、網路報名作業流程:



系所組別	教育學研究所教育學碩士在職專班			
招生名額	30名	聯絡電話：(05)2720411轉26202		
系組代碼	7105	傳真電話：(05)2720875		
系所網址	http://deptedu.ccu.edu.tw/			
報考資格	學歷	國內外大學校院畢業取得學士學位或符合「入學大學同等學力認定標準」第五條、第六條報考資格者。		
	經歷	符合以下資格之一者： 一、從事與教育相關之工作服務年資累計滿1年以上者。 二、各級學校行政人員或銓敘合格之公務人員，服務年資累計滿1年以上者。 三、前二項服務年資併計滿1年以上者。		
甄試內容及方式	項次	項(科)目名稱	系所特色、研究及發展重點： 1.每年均有多位同學獲校友通過教師甄試、國家考試及各級學校主任校長甄試。2.設專屬研究室學習環境優質，師生互動氣氛良好。3.獲教育部及科技部補助收藏豐富的國內外教育圖書期刊。4.設立「教育領導與國際教育中心」，辦理校長領導及中小學教師國際教育素養等學術活動；獲教育部補助設立「閱讀師資培訓區域人才培育中心」推動中小教師閱讀理解策略教學計畫。5.與美國UCLA及匹茲堡大學簽訂學術交流。6.在創新的環境涵養教育學術研究人才，重視教育理論、教育哲史及教育行政、課程與教學及學校領導等領域之研究。7.重視弱勢學童補救教學及偏鄉教育等相關議題之教授與討論。	
	審查 合估 50%	工作經驗與相關特殊表現 學習知能與成果		佔總成績比例 25% 25%
	筆試 合估 0%	專業科目： 無		
	複試 合估 50%	口試		50%
實施方式		全體考生均需參加複試(口試)。		
系所指定繳交資料		一、工作經驗與相關特殊表現： (一)專業資格證書影本。 (二)在職服務證明。 (三)完整歷年工作年資證明。 (四)專業工作成就：個人服務及其他表現(獲獎紀錄及傑出表現請表列)。 二、學習知能與成果： (一)專業心得報告(2,000字以內)。 (二)歷年著作目錄。 (三)教育相關著作(至多3篇)。		
備註		一、註冊人數未達20名時得不開班。 二、畢業學分：36學分(含學位論文4學分)。上課時間：原則上週六全天。 三、本所獲地方縣市政府委託辦理公費生培育。經公費生甄選，具中等教師資格或取得中等師資生資格，並取得相關任教資格者，得分發至所屬地方縣市學校任教。		