

國家表演藝術中心臺中國家歌劇院 函

地址：407025臺中市西屯區惠來路二段101號

聯絡人：徐韻婷

電話：04-2415-5767

Email：alla@npac-ntt.org

受文者：臺南市政府教育局

發文日期：中華民國111年3月7日

發文字號：歌劇院顧服字第1111000255號

速別：普通件

密等及解密條件或保密期限：

附件：如文（1111000255-0-0.pdf、1111000255-0-1.pdf、1111000255-0-2.pdf）

主旨：檢送本場館111年度3月31日、4月1日劇場導覽《Q2Q》簡介，請協助轉知轄內國中及高中職踴躍參與，請查照轉告。

說明：

一、本場館特邀著名相聲演員朱德剛，共同打造全新劇場導覽《Q2Q》，活動配合藝術領域課綱，內容包含登上舞台觀賞現場相聲演出、舞台技術解密及舞台體驗，透過近距離欣賞演出、劇場職人親身導覽，讓學生得親近表演藝術，了解劇場幕後工作細節，進而培養各類表演藝術之文化內涵，提升美學鑑賞力。活動內容詳參附件一與附件二。

二、活動資訊：

（一）活動場次：於3月31日、4月1日兩天辦理，共有五場次。

1、3月31日：下午1時30分、下午4時、下午7時。

2、4月1日：下午1時30分、下午4時。

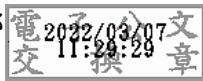
（二）活動長度：每場次約80分鐘，無中場休息。



(三)活動票價：主舞台區票價650元、樂池區票價500元，學校團體單筆訂單購買20張以上享75折優惠，團票購買請電洽歌劇院服務專線(04) 2251-1777。團票訂購單請參附件三。

正本：臺中市政府教育局、南投縣政府教育處、彰化縣政府教育處、雲林縣政府教育處、苗栗縣政府教育處、臺北市府教育局、新北市政府教育局、高雄市政府教育局、新竹市政府教育處、基隆市政府教育處、桃園市政府教育局、新竹縣政府教育處、嘉義縣政府教育處、嘉義市政府教育處、屏東縣政府教育處、宜蘭縣政府教育處、花蓮縣政府教育處、臺東縣政府教育處、澎湖縣政府教育處、金門縣政府教育處、連江縣政府教育處、臺南市政府教育局、教育部國民及學前教育署

副本：本場館顧客服務部



裝

訂

線

