



中華民國 111 年第 18 屆國家地理知識大競賽

地理知識組—國中初賽

參考試題與答案 使用說明

- 本卷僅供參考使用，今年試題的整題難度有調降，各校可自行擷取全部或部分試題，考試時間和配分也請自行決定。
- 本屆所有報名參賽學校均可獲得此份參考試題，使用後請收回試題本，以免影響其他學校的初賽進行。謝謝合作。
- 提醒：部分題目之圖片色彩會影響答題，故建議使用彩色列印。

- 「地理知識組」各階段測驗大致具有下列幾項特色：
 1. 初賽、複賽、準決賽採紙筆測驗方式，總決賽採現場作答方式。
 2. 在命題範圍部分，初賽到決賽，臺灣相關題目將逐漸減少，臺灣以外地區題目將會逐漸增加。
 3. 在題型部分，重視非選擇題的評鑑，以發掘學生的多元智能，如簡答題、閱讀題、繪圖題等題目的設計；惟初賽到決賽，此類型題目難度將會增加。
 4. 在命題內容部分，皆盡量選取重要的知識、概念、理論，惟初賽到決賽，命題內容會更趨多元性。
- 各校線上填報「地理知識組」晉級複賽選手之名單的截止日期為**9月8日**，務請把握時間，以維護學生參賽權益。
- 本年度晉級縣市複賽將於**9月24日**在各縣市承辦學校舉行。
網址：<https://sites.google.com/view/new-tngc/%E9%A6%96%E9%A0%81>
競賽FB粉絲專頁：<https://www.facebook.com/geotngc/?ref=bookmarks>
- 本競賽包含除「地理知識組」外，還舉辦「環境觀察暨手繪地圖組」，報名截止日期為**9月8日**，作品繳交截止日期為**9月12日 17:00**，敬請鼓勵同學組隊參賽。
- 在本競賽兩組賽事表現優異的同學，均可獲得國教署獎狀。

一、選擇題

1. 臺 9 線 420 K 的里程碑，因為與「就是愛你」的發音相近，成為許多人前往打卡的地點。但因為蘇花改的興建，原道路里程縮短，該路牌最可能出現下列何種變動結果？
(A)由北往南移動 (B)由南往北移動 (C)由西往東移動 (D)由東往西移動

答案：(A)由北往南移動

2. 清康熙三十六年（1697）郁永河來臺採硫磺，事後寫了《裨海紀遊》一書，其中有段記載的大意是：「二十五日，買小船登岸，越靠近岸邊水越淺，小船反覆無法前進，只好換牛車，從淺水中拉著牛車抵達岸邊。」該地最可能指的是下列何處？
(A)斷層海岸 (B)谷灣海岸 (C)洲瀉海岸 (D)珊瑚礁海岸

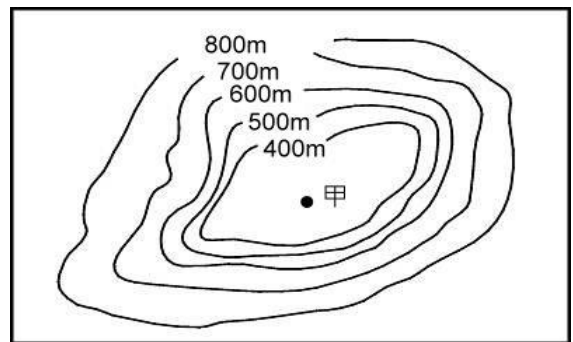
答案：(C)洲瀉海岸

3. 臺灣在清帝國統治時期，從南部運送大宗貨物到臺灣北部，主要是依賴海運。當時選擇海運而不考慮陸運，是因為西部陸地的南北交通，主要受到下列哪個條件的限制？
(A)森林廣布茂密 (B)天氣潮溼炎熱 (C)閩客械鬥不斷 (D)河流東西流向

答案：(D)河流東西流向

4. 右圖是臺灣某地區簡化後的等高線圖。若僅考慮海拔高度與地形樣貌，該圖最適合作為下列哪個地區的地形示意圖？

- (A)臺北盆地 (B)埔里盆地
(C)臺中盆地 (D)花東縱谷



答案：(B)埔里盆地

5. 照片 1 是某個島嶼常見的廟宇屋頂形態。該島嶼最可能位在下列何處？

- (A)連江縣北竿鄉 (B)臺東縣蘭嶼鄉
(C)澎湖縣湖西鄉 (D)金門縣烈嶼鄉



答案：(A)連江縣北竿鄉

6. 2016 年歐洲某國完成脫歐公投後，國內仍有許多民眾反對此項決議，右圖是反對者於 2019 年脫歐前夕舉辦遊行訴求繼續留在歐洲的照片。圖中「BREXIT」為該國國名加上「離開」的混合詞，這個國家為下列何者？



- (A) Britain (B) Brazil
(C) Bulgaria (D) Byelorussia

答案：(A) Britain

7. 右圖是某國家公園的標誌。標誌中的河谷地形，主要是由下列哪條溪流侵蝕而成？



- (A) 花蓮溪 (B) 卑南溪
(C) 立霧溪 (D) 秀姑巒溪

答案：(C) 立霧溪

8. 雲林縣四湖鄉三條崙的地名中，「崙」最可能是代表下列哪種地形？

- (A) 曲流 (B) 沙洲 (C) 沙丘 (D) 三角洲

答案：(C) 沙丘

9. 下列臺灣的哪個縣市，最容易見到火山地形？

- (A) 澎湖縣 (B) 高雄市 (C) 彰化縣 (D) 新竹縣

答案：(A) 澎湖縣

10. 桃園市新屋區、觀音區是重要的稻米產區，其灌溉水源包括下列哪條水圳？

- (A) 曹公圳 (B) 貓霧揀圳 (C) 石門大圳 (D) 嘉南大圳

答案：(C) 石門大圳

11. 右圖是某種作物的果實。2020 年，該種作物以下列哪個縣市的產量最高？



- (A) 屏東縣 (B) 南投縣 (C) 桃園市 (D) 臺南市

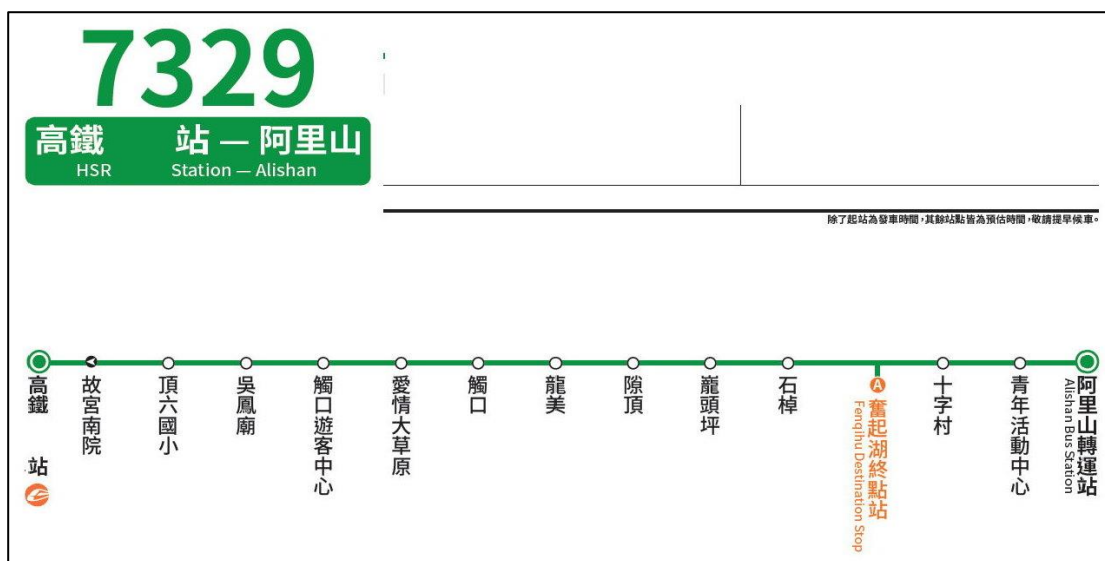
答案：(D) 臺南市

12. 2022 年 3 月底，臺北市人口跌破 250 萬，這將直接影響年底的選舉，例如松山信義區的議員席次將從 10 席降至 9 席。該都市人口減少的原因，與下列哪個因素最為相關？

- (A) 出生率下降 (B) 扶養比過高 (C) 通勤人口減少 (D) 房價地價太高

答案：(D) 房價地價太高

13. 下圖是 7329 客運路線圖。該客運的起點最可能是下列哪個高鐵站？



- (A) 彰化 (B) 雲林 (C) 嘉義 (D) 臺南

答案：(C) 嘉義

14. 臺灣位於熱帶和副熱帶地區，卻能生產溫帶水果，其主要的環境因素，最可能與下列何者有關？

- (A) 年均溫高 (B) 乾溼分明 (C) 降水量豐富 (D) 地形起伏大

答案：(D) 地形起伏大

15. 下列哪種生物，絕大部分的群落分布在臺中市境內？

- (A) 鬃 (B) 梅花鹿 (C) 臺灣獼猴 (D) 櫻花鉤吻鮭

答案：(D) 櫻花鉤吻鮭

16. 右圖為保力林場的位置圖。該林場鄰近下列哪個山脈？

- (A)中央山脈 (B)海岸山脈
(C)玉山山脈 (D)阿里山山脈

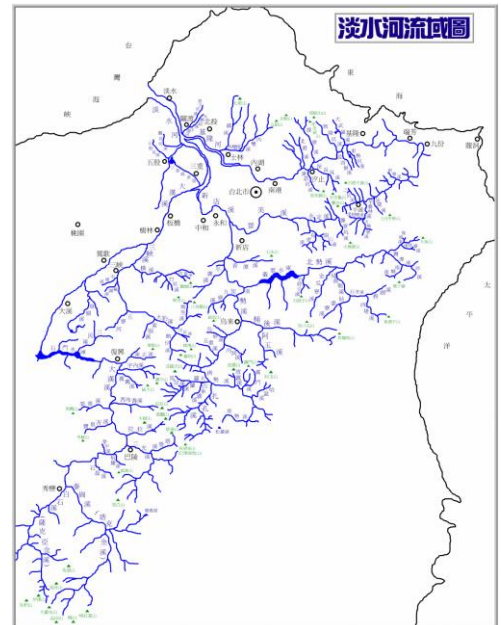
答案：(A)中央山脈



17. 苗栗縣哪個鄉鎮的命名，其用字在客家地區比較容易見到？

- (A)大湖鄉 (B)苑裡鎮 (C)頭屋鄉 (D)三灣鄉

答案：(C)頭屋鄉



18. 右圖是淡水河流域圖。其源頭最可能位於下列哪個縣市？

- (A)宜蘭縣 (B)新北市
(C)桃園市 (D)新竹縣

答案：(D)新竹縣

19. 金門「毋忘在莒」的石碑上，「毋忘在莒」四個字主要是源於下列哪個歷史事件？

- (A)戰國時代齊國田單以寡敵眾對抗外敵
(B)唐代末期將領王審知入福建建立閩國
(C)明末時期鄭成功誓言滅敵以返回故土
(D)民國時代在八二三砲戰擊退中國部隊

答案：(A)戰國時代齊國田單以寡敵眾對抗外敵

20. 右圖是位於基隆的歷史史蹟，其為清光緒 10 年 (1884) 某戰役陣亡的外國軍人墓地。史蹟上的「佛國」，指的是下列哪個國家？

- (A)印度 (B)泰國
(C)荷蘭 (D)法國

答案：(D)法國



21. 2022 年亞太經濟合作會議（APEC）將由泰國承辦。APEC 的成員中，「不會」出現下列哪個地區的會員國？

- (A)非洲 (B)亞洲 (C)大洋洲 (D)南美洲

答案：(A)非洲

22. 下列何者是世界上唯一橫跨南北半球和東西半球的國家？

- (A)吉里巴斯 (B)多明尼加 (C)薩爾瓦多 (D)布吉納法索

答案：(A)吉里巴斯

23. 知名海運超大型貨輪於蘇伊士運河擱淺，造成運河癱瘓，雙向逾百艘貨輪動彈不得。為釐清事故原因，船長表示：「當時有瞬間強風吹襲，一時間遮蔽了視線，同時也把船隻吹離了原本的航道…」。透過當地的自然環境與船長的說詞，當時船隻最可能遇到下列哪項災害的侵襲？

- (A)颱風 (B)焚風 (C)暴風雪 (D)沙塵暴

答案：(D)沙塵暴

24. 在 2013 年底至 2014 年初，烏克蘭曾打算與歐盟簽署協定，雖然並未談成，但卻引發國內親歐與親俄兩派的衝突，導致政治動盪不安。烏克蘭當年想與歐盟簽署協定，最可能是為了要達到下列哪項目的？

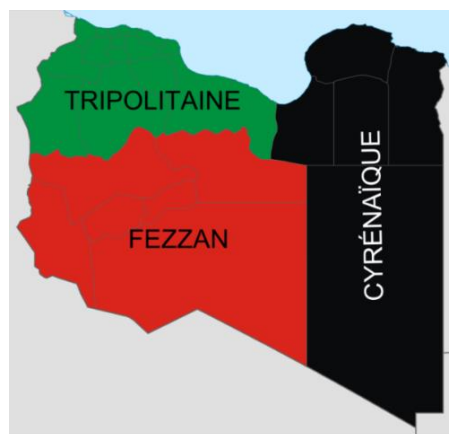
- (A)國內天然氣供應得以不虞匱乏 (B)順利加入國協組織以擴大市場
(C)透過金錢援助以改善國內經濟 (D)獲得黑海的出海口以發展航運

答案：(C)透過金錢援助以減輕外債壓力

25. 右圖是某個國家的領土範圍，圖中的綠、紅、黑色是構成該國國旗的三種顏色。該國為下列何者？

- (A)丹麥 (B)利比亞
(C)摩洛哥 (D)委內瑞拉

答案：(B)利比亞



26. 某國首都因長期飽受淹水、交通壅塞、空氣污染等問題所困擾，加上全球暖化使得上述問題更加嚴峻，因此 2019 年該國政府開始規劃遷都至婆羅洲，並將新首都命名為「努山塔拉」(Nusantara)。文中所敘述國家為下列何者？

- (A)印尼 (B)泰國 (C)緬甸 (D)柬埔寨

答案：(A)印尼

27. 東正教根據所採用的曆法，是在西曆的 1 月 7 日慶祝聖誕節。教徒會在 1 月 6 日進行齋戒，並於晚間至教堂進行午夜祈福活動，通宵祈禱直到唱聖誕讚歌結束。上述慶典在下列哪個國家中最为常見？

- (A)德國 (B)波蘭 (C)義大利 (D)俄羅斯

答案：(D)俄羅斯

28. 赤道穿越「甲」國北部，其國名即西班牙語「赤道」之意，而有「赤道之國」之稱。「甲」國是下列何者？

- (A)加彭 (B)厄瓜多 (C)烏干達 (D)聖多美普林西比

答案：(B)厄瓜多

29. 美國在 1867 年以 720 萬美元購買冰天雪地的阿拉斯加時，很多國民不以為然。但其實阿拉斯加的天然資源非常豐富，尤其隨著「甲」的發現與「乙」的發掘，美國人才了解到阿拉斯加的重要性。前述的「甲」、「乙」是指下列何者？

- (A)金、鐵 (B)金、石油 (C)煤、天然氣 (D)鐵、天然氣

答案：(B)金、石油

30. 右圖為某種水果的西班牙語。下列哪個國家，最可能盛產這種水果，並且小販與顧客交易時，會使用 *platano* 用語？

- (A)肯亞 (B)阿根廷
(C)西班牙 (D)尼加拉瓜

答案：(D)尼加拉瓜

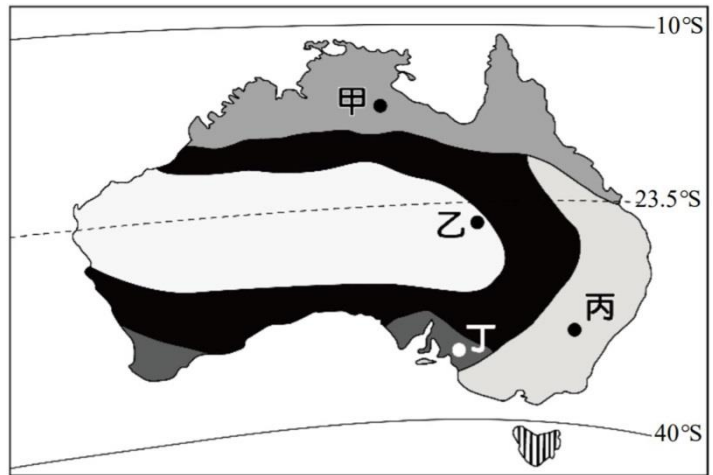


31. 「西北航道」是指從大西洋經北極海，再進入太平洋的航道，以往因受冰封影響，航運有限；但依近年來的觀測，海冰融化程度加大，航運之利已有改善。下列哪兩個地區的運輸往來，未來最有可能倚賴「西北航道」？

- (A) 非洲東岸—亞洲東岸
- (B) 歐洲西岸—北美西岸
- (C) 北美西岸—亞洲東岸
- (D) 北美東岸—歐洲西岸

答案：(B) 歐洲西岸—北美西岸

32. 2021 年臺灣鳳梨受中國禁令的影響，出口量大為減少，世界許多國家紛紛伸出援手，不過澳洲最大鳳梨生產商卻表示：「...澳洲也種植很多鳳梨，一年四季都能充分供應，而且比進口鳳梨新鮮許多...」。該國鳳梨種植地點，主要位於右圖中的哪個氣候區？

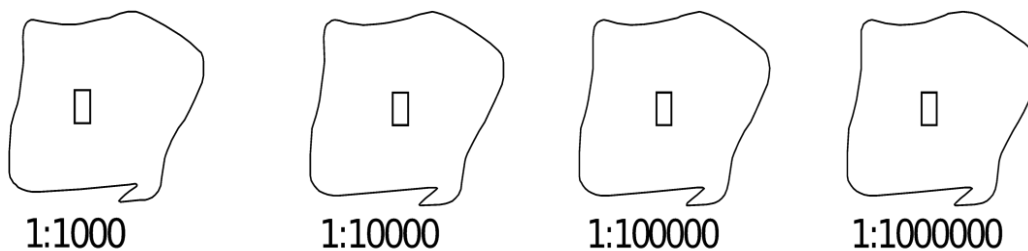


- (A) 甲
- (B) 乙
- (C) 丙
- (D) 丁

答案：(A) 甲

33. 假設下列甲、乙、丙、丁四個地區的人口數均相同，根據地圖的比例尺判斷，哪個地區的人口密度最大？

- (A) 甲
- (B) 乙
- (C) 丙
- (D) 丁

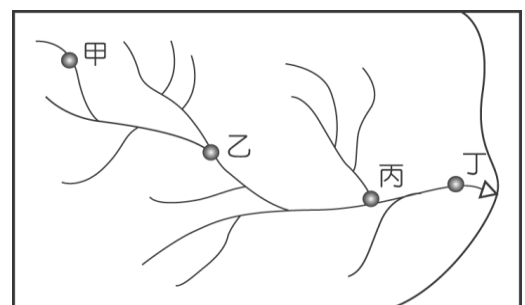


答案：(A) 甲

34. 假設右圖中的河川沿岸皆有汙染源，則圖中哪個地點的汙染，可能最為嚴重？

- (A) 甲
- (B) 乙
- (C) 丙
- (D) 丁

答案：(D) 丁



第 35-36 為題組

◎ 在國道五號尚未通車前，臺 9 線是臺北連接宜蘭的主要道路之一，這條道路會沿著臺北盆地邊緣的坡地，經過新店區、石碇區和坪林區，最後抵達宜蘭頭城。請問：

35. 這段路程過去曾經是下列哪個原住民族的活動範圍？

- (A)泰雅族 (B)阿美族 (C)卑南族 (D)排灣族

答案：(A)泰雅族

36. 在這段路程觀賞窗外風景時，最可能會見到下列哪種作物的種植？

- (A)甘蔗 (B)蓮霧 (C)芒果 (D)茶葉

答案：(D)茶葉

第 37-38 為題組

◎ 朝鮮半島自 1910 年起被「甲」國殖民，直至 1945 年二次大戰結束，才結束 35 年的殖民統治。當時該國對朝鮮半島的殖民政策：半島南部為農業中心、北部為軍需工業基地，這種殖民時代的遺制，成為戰後南北韓分裂的種子。請問：

37. 2010 年「甲」國首相曾發表聲明，對於早期實行殖民統治期間表示反省和道歉。這個國家為下列何者？

- (A)英國 (B)日本 (C)德國 (D)俄國

答案：(B)日本

38. 「甲」國對於半島南北半部殖民政策的不同，最可能是考慮下列哪些原因？(甲)北部多煤礦；(乙)南部生長季長；(丙)北部漢江水力豐富；(丁)南部適合種植稻米

- (A)甲乙丙 (B)甲乙丁 (C)甲丙丁 (D)乙丙丁

答案：(A)甲乙丙

第 39-40 為題組

◎ 位於非洲的「甲國」，自從種族隔離政策以來，就一直存在著種族歧視和貧富不均的階級問題。電影《打不倒的勇者》講述一則激勵人心的真實故事，描寫該國前總統尼爾森·曼德拉與國家橄欖球隊隊長聯手凝聚國人向心力，讓面臨嚴重社會分裂的國家，能夠不分族群，團結一致。」請問：

39. 甲國擁有下列哪個知名景點？

- (A)佛德角 (B)哈豐角 (C)本·賽卡角 (D) 厄加勒斯角

答案：(D)厄加勒斯角

40. 文中提到的球類活動，發源自哪個國家？

- (A)美國 (B)英國 (C)荷蘭 (D)澳大利亞

答案：(B)英國

二、非選擇題

41. 在「國家地理知識大競賽」進行初賽的月份，通常屬於何種降水季節？（4分）

答案：梅雨（季節）、颱風（雨）季節；每個答案 2 分。

42. 右圖是臺灣行政區域圖。請問：

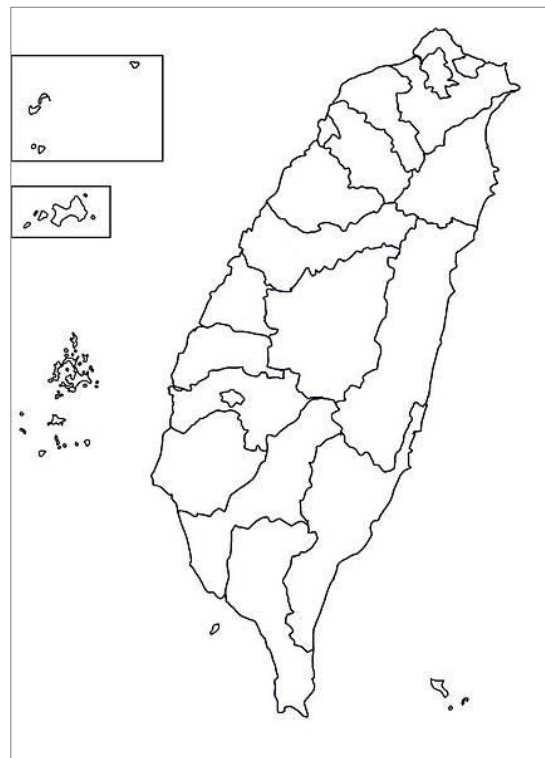
(1)高雄市與哪些縣市交界？（6分）

答案：臺南（市）、嘉義縣、南投（縣）、花蓮（縣）、臺東（縣）、屏東（縣）

評分：嘉義部分，需要寫出「嘉義縣」才給分，寫「嘉義」或「嘉義市」不給分。

(2)該圖並未將龜山島畫出來。試著在圖上以黑點標示龜山島的位置。（4分）

答案：





43. 巴拿馬運河、北海保護(填海造陸)工程、紐約帝國大廈、舊金山金門大橋、巴拉那河伊泰普大壩、多倫多國家電視塔、英法海底隧道，被譽為世界七大奇蹟工程。這些工程主要分布在哪些大洲？（4分）

答案：美洲（北美洲、中南美洲）-2分、歐洲-2分

評分：若美洲只回答「北美洲」或「中南美洲」時，得1分

44. 畫出首都為加德滿都之國家的國旗輪廓。（4分）

答案：



評分：只要呈現國旗輪廓的主要特徵即可，旗幟中的太陽和新月可以不用畫。

-----題目結束-----