

檔 號：
保存年限：

臺南縣私立鳳和高級中學 函

地址：臺南市柳營區中山東路2段1330號
傳 真：06-6220178
聯 絡 人：訓育組長楊潤翰
聯絡電話：06-6223208轉27

受文者：臺南市立歸仁國民中學

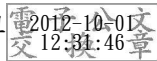
發文日期：中華民國101年9月27日
發文字號：鳳中學字第1010100082號
速別：普通件
密等及解密條件或保密期限：
附件：1010100082調查表.doc(1010100082調查表.DOC)

主旨：為完整建置本校校友聯繫資訊，敬請協助調查服務於貴校
之本校校友名單，如說明，請查照。

說明：

- 一、為建立本校畢業校友聯絡資料，以作為校友連繫之用並提升校友凝聚力與對母校之向心力，本校特建置「校友登錄系統」。網址：學校首頁<http://www.fhsh.tnc.edu.tw/>點選"畢業校友回娘家"
- 二、敬請協助調查鳳和中學國中部、高中部畢業校友，調查表如附件；亦可請本校畢業校友利用上述網址進行登錄相關資訊。
- 三、附校友調查表乙份。

正本：臺南市各國民中學
副本：本校學務處訓育組



校長 邱順命