

臺南市政府教育局 函

地址：708201臺南市安平區永華路2段6號
承辦人：呂旻潔
電話：(06)2991111#8463
電子信箱：annlu@tn.edu.tw

受文者：臺南市官田區官田國民小學

發文日期：中華民國112年8月1日
發文字號：南市教課（一）字第1120972817號
速別：普通件
密等及解密條件或保密期限：
附件：如主旨（0972817COB_ATTCH1.pdf）

主旨：函轉「112年夏日樂學—影像說故事徵選實施計畫」1份
（如附件），鼓勵112年夏日樂學計畫辦理學校師生組隊
報名參加，詳如說明，請查照。

說明：

- 一、依據教育部112年7月21日臺教授國部字第1120092623號函辦理。
- 二、為鼓勵夏日樂學計畫辦理學校記錄精彩豐富的學習歷程，激發學生創意與學習動機，教育部國教署委請國立臺中教育大學辦理旨揭計畫。
- 三、旨揭計畫說明如下：
 - （一）參賽對象：獲補助參加112年夏日樂學計畫之學校。
 - （二）徵件日期：112年7月10日（星期一）起至112年9月29日（星期五）止。
 - （三）組別：
 - 1、影片說故事組：以3至5分鐘微電影、動畫等多媒體形式，創作夏日樂學精彩畫面。
 - 2、照片說故事組：以4張照片做故事串連（以不超過6張

為原則)，每張照片創作150字以內夏日樂學故事。

3、兩組徵選項目，各校每組最多以4件作品參賽為原則
(同課程內容素材不得重複投稿送件)。

4、獎勵方式：2組各取特優4名、優等8名，佳作若干名，
以學校為單位，依不同獎項核發學校獎金並核給參賽
者(含個人及學校)獎狀各1紙，另由本局對參與競賽
有功人員予以敘獎。

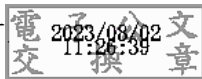
四、請學校於徵件期間上網填寫Google表單並上傳作品及相關
資料，報名網址為：<https://reurl.cc/LNOZX4>，報名表請
至夏日樂學計畫網站「最新消息」下載，網址：
<https://cirn.moe.edu.tw/Module/index.aspx?sid=21>。

五、如有相關問題，請逕洽國立臺中教育大學教師教育研究中
心，電話：(04)2218-3663(林小姐)、(04)2218-8186(蕭小
姐)、(04)2218-8185(林小姐)；Email：
gladsummer2016@gmail.com。

正本：臺南市東山區吉貝耍國民小學、臺南市將軍區長平國民小學、臺南市北門區雙春國民小學、臺南市下營區賀建國民小學、臺南市南化區西埔國民小學、臺南市後壁區菁寮國民小學、臺南市新化區口埤實驗小學、臺南市將軍區苓和國民小學、臺南市白河區仙草實驗小學、臺南市鹽水區仁光國民小學、臺南市立西港國民中學、臺南市北門區錦湖國民小學、臺南市立仁德文賢國民中學、臺南市後壁區新嘉國民小學、臺南市北門區北門國民小學、臺南市七股區竹橋國民小學、臺南市七股區後港國民小學、臺南市立南新國民中學、臺南市後壁區安溪國民小學、臺南市仁德區文賢國民小學、臺南市後壁區永安國民小學、臺南市白河區大竹國民小學、臺南市白河區玉豐國民小學、臺南市新營區新生國民小學、臺南市鹽水區歡雅國民小學、臺南市善化區大同國民小學、臺南市下營區下營國民小學、臺南市北區公園國民小學、臺南市後壁區後壁國民小學、臺南市新營區公誠國民小學、臺南市關廟區深坑國民小學、臺南市北門區蚵寮國民小學、臺南市麻豆區大山國民小學、臺南市下營區東興國民小學、臺南市關廟區崇和國民小學、臺南市學甲區東陽國民小學、臺南市仁德區德南國民小學、臺南市新營區新興國民小學、臺南市安南區青草國民小學、臺南市麻豆區北勢國民小學、臺南市東區復興國民小學、臺南市官田區渡拔國民小學、臺南市西港區松林國民小學、臺南市七股區龍山國民小學、臺南市永康區龍潭國民小學、臺南市六甲區六甲國民小學、臺南市立太子國民中學、臺南市立土城高級中學、臺南市立柳營國民中學、臺南

市關廟區新光國民小學、臺南市立南化國民中學、臺南市立成功國民中學、臺南市立龍崎國民中學、臺南市南化區南化國民小學、臺南市安南區顯宮國民小學、臺南市仁德區依仁國民小學、臺南市柳營區果毅國民小學、臺南市柳營區新山國民小學、臺南市白河區竹門國民小學、臺南市立後壁國民中學、臺南市安南區鎮海國民小學、臺南市七股區樹林國民小學、臺南市安南區長安國民小學、臺南市安南區南興國民小學、臺南市鹽水區文昌國民小學、臺南市立新興國民中學、臺南市鹽水區荖頭港國民小學、臺南市新營區新橋國民小學、臺南市善化區善糖國民小學、臺南市七股區三股國民小學、臺南市學甲區中洲國民小學、臺南市學甲區頂洲國民小學、臺南市安南區學東國民小學、臺南市六甲區林鳳國民小學、臺南市學甲區宅港國民小學、臺南市佳里區佳興國民小學、臺南市柳營區太康國民小學、臺南市左鎮區光榮實驗小學、臺南市鹽水區竹埔國民小學、臺南市白河區河東國民小學、臺南市新營區土庫國民小學、臺南市柳營區重溪國民小學、臺南市後壁區樹人國民小學、臺南市麻豆區港尾國民小學、臺南市鹽水區岸內國民小學、臺南市下營區中營國民小學、臺南市下營區甲中國國民小學、臺南市南化區北寮國民小學、臺南市關廟區文和實驗小學、臺南市七股區光復生態實驗小學、臺南市南區龍崗國民小學、臺南市七股區七股國民小學、臺南市後壁區新東國民小學、臺南市大內區二溪國民小學、臺南市東山區青山國民小學、臺南市柳營區柳營國民小學、臺南市官田區官田國民小學、臺南市山上區山上國民小學、臺南市安南區安順國民小學、臺南市中西區忠義國民小學、臺南市南區日新國民小學、臺南市安平區新南國民小學、臺南市官田區嘉南國民小學、臺南市七股區篤加國民小學、臺南市鹽水區鹽水國民小學、臺南市善化區茄拔國民小學、臺南市永康區永信國民小學、臺南市東區東光國民小學、臺南市立下營國民中學、臺南市立金城國民中學、臺南市北區開元國民小學、臺南市立大灣高級中學、臺南市佳里區子龍國民小學、臺南市仁德區長興國民小學、臺南市安定區安定國民小學、臺南市北區賢北國民小學、臺南市永康區大橋國民小學、臺南市立白河國民中學、臺南市東山區聖賢國民小學、臺南市左鎮區左鎮國民小學、臺南市龍崎區龍崎國民小學、臺南市佳里區通興國民小學、臺南市麻豆區紀安國民小學、臺南市永康區復興國民小學、臺南市永康區五王國民小學、臺南市永康區永康國民小學、臺南市永康區西勢國民小學、臺南市東區裕文國民小學

副本：本局課程發展科



裝

訂

線

