

全聯福利中心 急難救助專案開辦

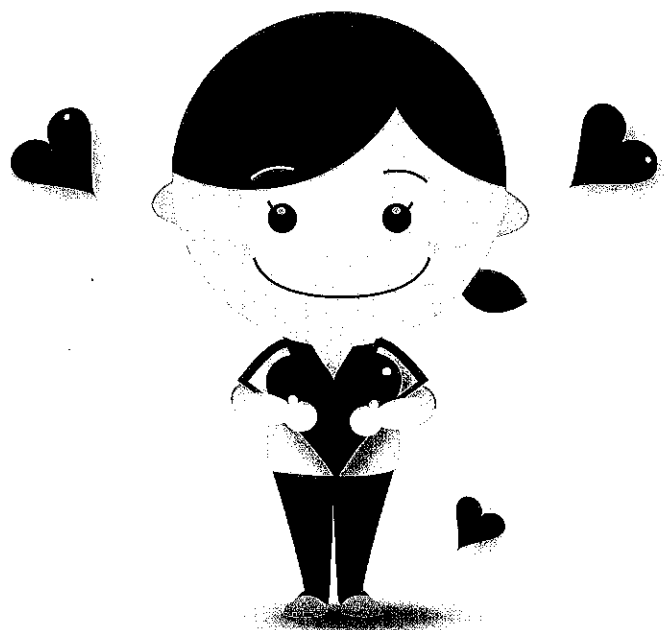
為善盡企業社會責任，全聯慶祥慈善事業基金會(簡稱本會)與全聯福利中心(簡稱全聯)共同推出「全聯急難救助」服務，自103年度起若您有急難救助需求，可前往台南區21間全聯特定分店申請急難救助金，透過本會社工進行後續訪視評估，讓全聯來幫助您！

以提供「一次性經濟補助」為原則，限急難事故發生日起三個月內提出申請，申請項目有生活扶助、醫療補助或喪葬補助三項，申請通過與否、金額多寡等事項，由本會全權審核並視案情狀況核撥之。

申請必備文件（請親送至全聯特定分店，社工將盡速與您聯繫）

- 正本：急難救助申請書
個人資料告知暨同意書
- 影本：全戶戶籍謄本
身分證正反面
案主或代收者帳戶存摺封面
國稅局財力或中(低)收入證明
- 其他：如有醫療或喪葬單據或證明文件，必要時請另提供。

※接受申請特定分店資訊詳見背面



台南市接受申請特定分店

收件時間：每週一至五 10：00~17：00

崇明店	佳里中山店	永康中山店
東區崇明路 385 號 1-2F	佳里區中山路 452 號	永康區中山南路 65 號
新營民生店	台南安中店	麻豆興國店
新營區民生路 172 號	安南區安中路一段 872 號	麻豆區興國路 36-5 號
台南延平店	台南華平店	台南金華店
北區公園路 798 號 1 樓	安平區華平路 619 號	南區金華路二段 85 號
仁德中正店	學甲店	白河國泰店
仁德區中正路三段 126 號	學甲區中山路 56 號	白河區國泰路 127 號
台南六甲店	下營中山店	鹽水店
六甲區中山路 93 號	下營區中山路一段 250 號	鹽水區後厝 70 號
台南西港店	善化忠孝店	台南大勇店
西港區中山路 352 號	善化區忠孝路 66 號	中西區金華路三段 69 號
歸仁中山店	台南新化店	台南新市店
歸仁區中山路三段 2 號	新化區中正路 540-1 號	新市區中正路 162 號