

## 臺南市政府教育局 函

地址：73001臺南市新營區民治路36號  
承辦人：王瓊芳  
電話：06-6356683  
電子信箱：erinwang@tn.edu.tw

受文者：臺南市安平區西門實驗小學

發文日期：中華民國111年5月30日  
發文字號：南市教安（二）字第1110683397號  
速別：普通件  
密等及解密條件或保密期限：  
附件：如說明二（0683397A00\_ATTCH1.pdf、0683397A00\_ATTCH2.pdf、  
0683397A00\_ATTCH3.pdf）

主旨：嚴重特殊傳染性肺炎中央流行疫情指揮中心為兼顧防疫與維持國家安全及社會機能正常運作，調整接觸者匡列定義，請視需要檢視修訂學校持續營運計畫，併請轉知所屬附設幼兒園，請查照。

說明：

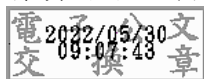
- 一、依據教育部國民及學前教育署111年5月23日臺教國署學字第1110060497號函辦理。
- 二、旨揭密切接觸者匡列期間，調整為自確診個案發病前2日至隔離日止。有確定病例職場可參考「COVID-19確診個案與接觸者自主應變機制」（附件1），掌握密切接觸者並造冊（附件2），以利及時提供衛生主管機關，及主動通知相關接觸者。另請依新修訂之「企業因應嚴重特殊傳染性肺炎（COVID-19）疫情持續營運指引」（附件3）修正學校持續營運計畫。
- 三、因應疫情變化致策略即時變動，最新資訊請各機關(構)及事業單位防疫長及管理人員，隨時至衛生福利部疾病管制



署全球資訊網／COVID-19防疫專區及最新資訊／重要指引  
及教材／「應變整備計畫及持續營運計畫」，以及「最新  
政策資訊」項下查閱，並同步調整相關因應措施。

正本：臺南市政府所屬各級學校、臺南市政府所屬各私立國民中學、臺南市政府所屬各  
私立國民小學

副本：本局局長室(含附件)、本局王副局長室(含附件)、本局吳副局長室(含附件)、本  
局主任秘書室(含附件)、本局專門委員室(含附件)、本局督學辦公室(含附件)、  
本局課程發展科(含附件)、本局社會教育科(含附件)、本局特幼教育科(含附  
件)、本局永續校園科(含附件)、本局秘書室(含附件)、本局人事室(含附件)、  
本局會計室(含附件)、本局政風室(含附件)、臺南市家庭教育中心(含附件)、臺  
南市體育處(含附件)、臺南市南瀛科學教育館(含附件)、本局資訊中心(含附  
件)、本局特教中心(含附件)、本局學生輔導諮商中心(含附件)、本局原住民教  
育資源中心(含附件)、新課綱專案辦公室(含附件)、本局學輔校安科(含附件)



裝

訂

線

