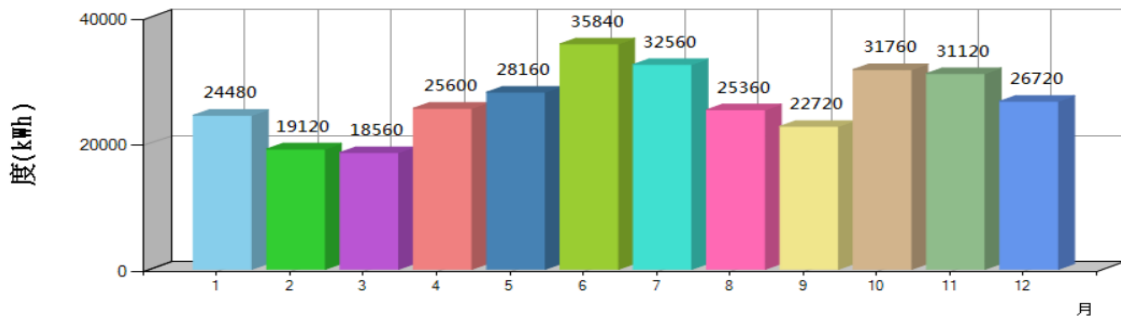


## 查詢專區- 每月用電查詢

[填報狀況查詢](#) [填報資料查詢](#) [年度節能比較](#) [目標達成情形查詢](#) [每月用電查詢](#) [填報設備查詢](#)

機關本身 所屬單位

● 機關本身 108 ▾



1月	2月	3月	4月	5月	6月	7月	8月	9月	10月	11月	12月
24480	19120	18560	25600	28160	35840	32560	25360	22720	31760	31120	26720



**108 年總用電量:322000 度**  
**109 年度總用電量較 108 年少**

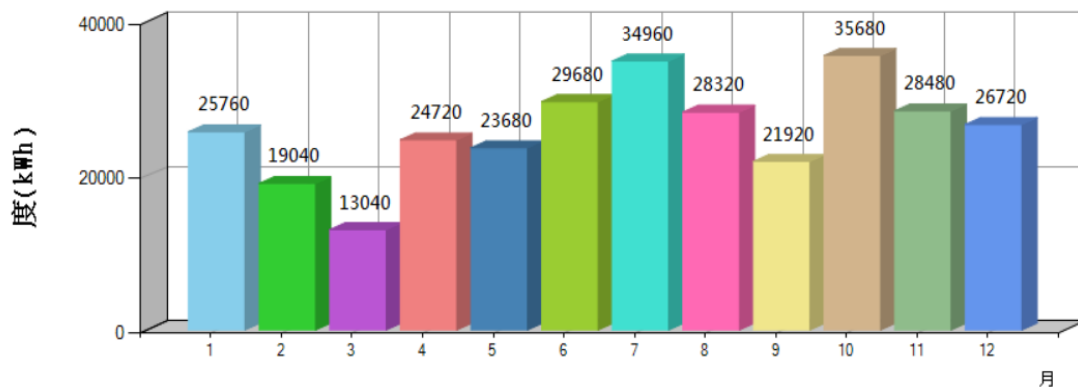
**109 年總用電量:312000 度**  
**(312000/322000)/322000=-3.11%**

## 查詢專區- 每月用電查詢

[填報狀況查詢](#) [填報資料查詢](#) [年度節能比較](#) [目標達成情形查詢](#) [每月用電查詢](#) [填報設備查詢](#)

機關本身 所屬單位

● 機關本身 109 ▾



1月	2月	3月	4月	5月	6月	7月	8月	9月	10月	11月	12月
25760	19040	13040	24720	23680	29680	34960	28320	21920	35680	28480	26720

