

幼教大樓



(西面)



(南面)



我們的團隊

園長 張溪南 校長 兼任

教師群

幼1班
李淑梅
施憶文
戴佑珊

幼1班會議代碼
hmn-ocqp-ais

幼2班
謝青萍
沈柏宏

幼2班會議代碼
ogq-pnxe-pne

廚工阿姨
黃美菁



行政業務說明-防疫措施

1. 幼兒園目前的教職員工一共有六位，我們都已經注射了COVID-19疫苗，達到100 %注射率，因為教育局目前仍規定家長不得進入教學區，所以8月14日親師座談會我們以線上會議的方式進行。

2. 幼兒園開學前都會依據 幼兒園教保服務機構因應 COVID-19防疫管理指引來因應，請家長放心。

一、室內活動室（即幼兒教室）容留人數，以該室面積扣除固定設施設備後，除以2.25平方公尺計算容留人數。幼兒須戴口罩上課，請家長幫幼兒準備備用口罩。

二、不得入園之規定

（一）家長及訪客不入園。

（二）幼兒及其同住成員如為「居家隔離」、「居家檢疫」、「自主健康管理」者，幼兒不可入園。

（三）禁止額溫 37.5°C 、耳溫 38°C 者或急性呼吸道感染者入園並應確實落實「生病不上班、不入園」。

三、加裝幼兒用餐的隔板，並增加每日消毒次數。

四、幼兒園(教保服務機構)應每週定期詢問並記錄幼兒及其家屬之TOCC（風險評估表即防疫聲明書），即旅遊史、職業史、接觸史及群聚史，以評估是否具有COVID-19感染風險。

行政業務說明-補助款說明

新泰附幼收退費辦法

(一)第 1 學期 (固定以 4.8 個月計)

收費項目	期間	3 歲(學齡)	4 歲(學齡)	5 歲(學齡)	備註
學 費	一學期	3 至 5 歲幼兒入學免收學費，學費由教育部給予補助。			
雜 費	一學期	480	480	480	一個月 100 元
材 料 費	一學期	1,248	1,248	1,248	一個月 260 元
活 動 費	一學期	816	816	816	一個月 170 元
午 餐 費	一學期	3,360	3,360	3,360	一個月 700 元
點 心 費	一學期	3,360	3,360	3,360	一個月 700 元
學 期 收 費 總 額		9,264	9,264	9,264	未含保險費
延長照顧服務費 <input checked="" type="checkbox"/> 有收費 <input type="checkbox"/> 未收費	一學期	依實際授課時數核實支付 實際收費以開課時數為準，由參與人數平均分攤			非補助項目
保險費	一學期	依當學年度公開招標決標之價格收取保費金額 保險期間：110 年 8 月 1 日至 111 年 1 月 31 日			

行政業務說明-補助款說明

補助款 - 公幼免學費—與DM連結

中央補助部分：幼兒就學即免繳學費，其他費用(雜費、材料費、活動費、午餐費、點心費)第1胎子女每月繳費不超過1,500元，家長繳費與原收費數額間之差額，由教育部支付(減收費用代替補助款申請，因此不必填寫補助款申請單，完全排富)。第2胎以上、低收入、中低收入戶家庭子女，免繳費用(雜費、材料費、活動費、午餐費、點心費，不包括代購物品-運動服……等、保險費及家長會費)。

各幼生實際繳費確認通知單：由全國幼兒園至系統勾選稽核民政局及5歲經濟幼生身分屬性後，園方再由系統列印出各幼生“家長繳費數額通知單”交由家長確認。

若對通知單有疑義時，可以採取以下作為：

(一)若為胎次比對：系統依戶政資料採幼生同父同母之原則進行勾稽，得於接獲確認通知單之次日起15日內自行舉證，請園方協助彙整後再交由本局至系統修改該名幼兒之身分屬性。

(二)若為低、中低收入家庭比對：每學期期初至系統進行查調，如須補證者，應於各學期指定期限內，(上學期翌年1/ 15、下學期翌年7/ 15)提供證明文件。

行政業務說明-地方補助款



地方補助款：每年會有些微變動 2-5歲補助對象，補助金額不會超過家長所有的繳費總額。

- 1、身心障礙幼兒：
- 2、身心障礙人士子女：
- 3、家庭寄養幼兒：連續設籍本市滿6個月以上，須就讀滿一個月。

家庭如符合低收入戶子女、中低收入戶子女、身心障礙、原住民、特殊境遇家庭之子女和身心障礙者子女等情形，家長應主動提出相關證明文件(因個資法保護問題，幼生管理系統內不會自動呈現這些資料)。

行政業務說明-

家長備忘錄:

教保契約一式兩份: 只繳回一份的家長，開學後請再補繳。

成長輯介紹 : 11張A3大小 (22頁A4)

運動服代購: 冬季430元 夏季370元，開學扣款。舊生須購買者請向導師登記。

社團介紹: 舞蹈社團、奧福音樂

成立班級LINE@:

奧福音樂





推動親子共讀活動

- 幼兒園提供圖書借閱，家長可親自到校借閱(上學期暫不開放)，每次可借閱2冊一週內歸還。
- 另外為了培養幼兒閱讀興趣，隔週五推行親子共讀活動，讓幼兒借書回家，並請家長協助完成親子悅讀的學習單。
- 介紹布可星球-
- 另外教育部「我和我的孩子」開學禮袋，請各校(園)協助於新生及大班生始業日贈送家長。

書名	借書簽名	還書簽名	備註
蘇丹的童話	劉	✓	
皮空血的寶貝	劉	✓	
今天起與你	劉	✓	
自然生態導讀	劉	✓	
烏龍飛	劉	✓	
劉	劉	✓	
劉	劉	✓	
劉	劉	✓	



健康衛教宣導



腸病毒是怎麼傳染的？一般會持續多久？




腸病毒傳染途徑

一、經由糞口傳染


二、經由接觸病人的口鼻分泌物、飛沫、及皮膚上潰瘍的水泡等途徑傳染。



感染腸病毒後，在症狀出現之前幾天就具有傳染力，在感染者咽喉與糞便都可發現病毒存在，並可持續存在於其口鼻分泌物3至4週，而經由腸道排出病毒的時間更可以持續數6至8週，甚至長達12週之久。在發病後的一週內傳染力最高。



腸病毒從感染到發病多久？ 有些什麼症狀？

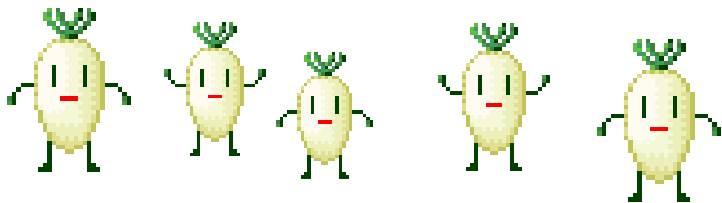


潛伏期（從感染到發病的期間）：2到10天，平均約3到5天
腸病毒可以引起多種疾病，其中很多是沒有症狀的感染，
尤

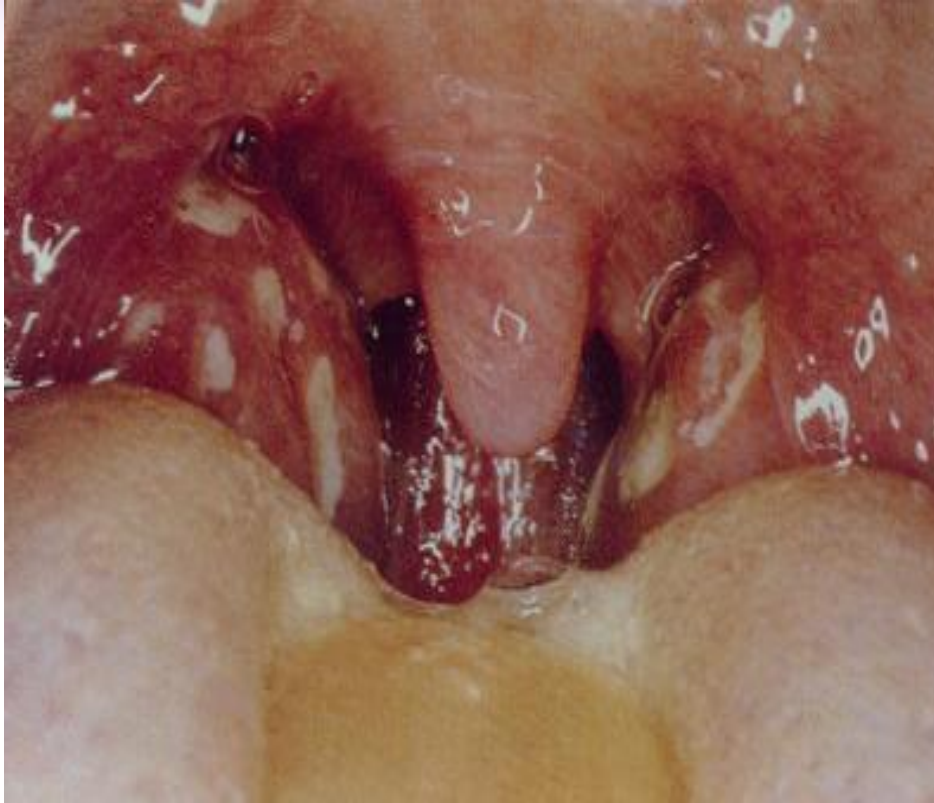
其隨著年齡增長，症狀愈不明顯，有些感染者只有發燒或類似一般感冒的症狀，有時候則會引起一些特殊的臨床表現，常見的症狀包括手足口病、疱疹性咽峽炎，臨床上還發現有無菌性腦膜炎、病毒性腦炎、肢體麻痺症候群、急性出血性結膜炎、心肌炎等。手足口病患者會在手掌、腳掌、膝蓋與臀部周圍會出現稍微隆起的紅疹，疹子的頂端大多有小水泡，口腔也會有潰瘍。



手口足症



疱疹性咽峽炎



時時刻刻

幼托機構-安心守則



預防腸病毒!

餐點

- ✓ 分裝食物，應戴口罩
- ✓ 每位小朋友洗過手才用餐

活動

- ✓ 注意教室通風
- ✓ 如廁後，用肥皂洗手
→ (盥洗沖擦)

午休

- ✓ 再次重點式清潔消毒，廁所門把、課桌椅、遊樂設施等。

入園

- ✓ 觀察小朋友有無腸病毒症狀
- ✓ 小朋友身體不適請家長接回

提醒

- ✓ 提醒小朋友雙手不碰眼口鼻
- ✓ 不把玩具、書本放入口中

準備

- ✓ 潔淨的廁所
- ✓ 確認洗手用品齊全(如肥皂、擦手紙、乾洗手等)
- ✓ 門把、餐桌、樓梯扶手、課桌椅、玩具、遊樂設施、書本等，做重點性消毒

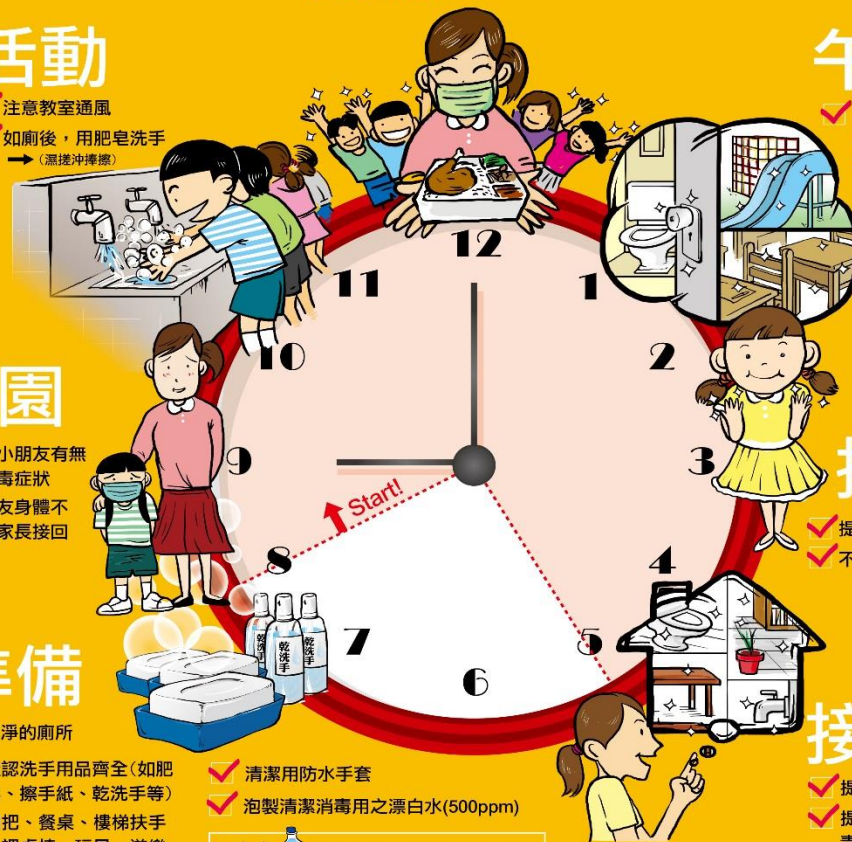
- ✓ 清潔用防水手套
- ✓ 泡製清潔消毒用之漂白水(500ppm)

清水 1250cc x 8寶特瓶=10公升
家用漂白水 x 5湯匙=100cc

500ppm含氯漂白水

接送

- ✓ 提醒父母居家衛生與常洗手
- ✓ 提醒父母若小朋友感染腸病毒，應請假休息一週



先乾為淨!

帶手帕了沒？洗手不擦乾，比不洗手還髒！



「乾」淨的雙手，是預防病菌散播的關鍵。

可是每次洗手後，濕答答的雙手，更容易再次沾染環境中的病菌。

請記得用**肥皂勤洗手**，洗手後以**手帕速擦乾**，

並且每天換洗手帕，才能減少病菌感染的機會。

遠離腸病毒

回家後請記得：
先洗手、換衣物，
做好清潔衛生，
不怕腸病毒！



5歲以下 幼兒家長請注意！

注意 **4** 大腸病毒重症前兆病徵

重症患者有90%為5歲以下兒童，
當孩子感染腸病毒後有以下症狀，請立刻至大醫院就診！

- 1.嗜睡**：意識不清、眼神呆滯或疲倦無力
- 2.肌躍型抽搐**：無故驚嚇或突然間全身肌肉收縮
- 3.持續嘔吐**：為腦壓上升表現之一，次數愈多更要注意
- 4.呼吸急促或心跳加快**：安靜且體溫正常下，心跳每分鐘120次以上



嗜睡



肌躍型抽搐



持續嘔吐



呼吸急促
或心跳加快

MON TUE WED THU FRI SAT SUN

衛生好習慣，避免腸病毒上身

星期一～星期五：上班上學回家，要記得

- ★回家先更衣，用肥皂洗手後，才抱小孩
- ★小朋友從幼托機構回家，也要用肥皂把手洗乾淨

星期六、日：放假天也不可輕忽

- ★清洗、消毒小朋友玩具，可以陽光曝曬方式殺滅病毒
- ★小朋友去公園、公共場所玩耍後，要記得洗手
- ★親友來家拜訪，碰觸幼童前也要先用肥皂洗手





刷了再睡， 從齒健康

- 🦷 睡前一定要刷牙
- 🦷 絕對不要含奶瓶睡覺
- 🦷 每半年一次免費牙齒塗氟（長牙至未滿6歲）
- 🦷 少甜食，多漱口



使用牙間刷的理由

當牙縫不大時，使用牙線即可充分清潔齒縫(圖1)；當有牙齦萎縮的現象時，牙縫變大，牙根表面凹陷形態露出(圖2紅色箭頭)，僅用牙線無法有效清潔凹陷區域，若使用牙間刷，可有效清潔牙根表面凹陷區域(圖3)

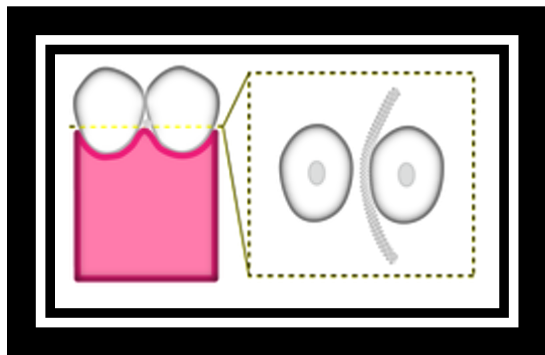


圖1

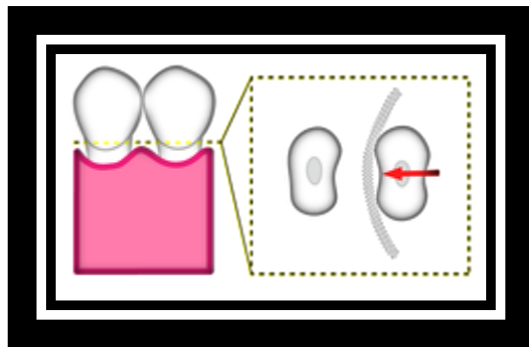


圖2

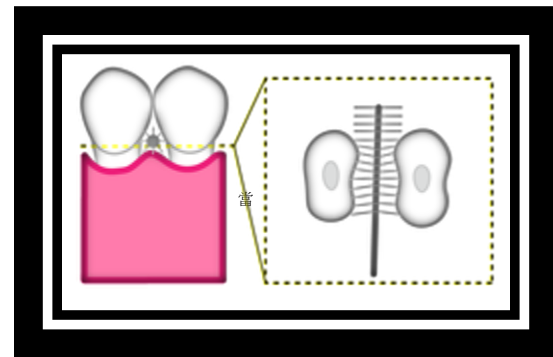
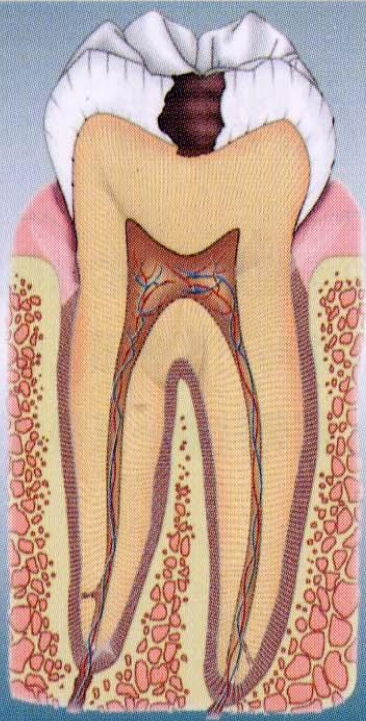
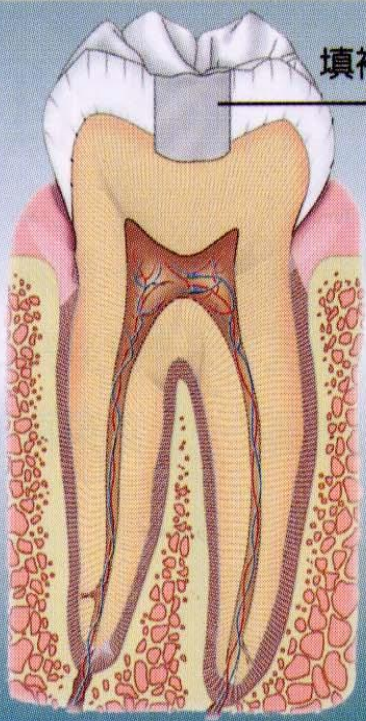


圖3



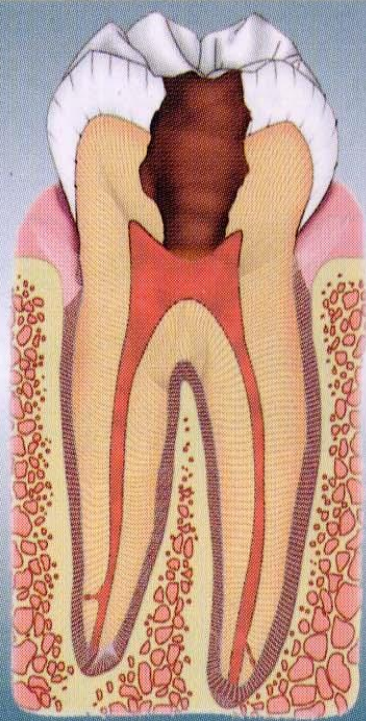


● 蛀牙一開始是由細菌蛀成小洞所形成。

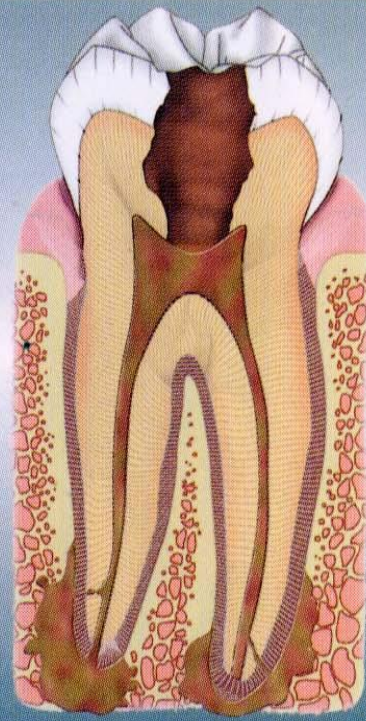


填補物

● 如果發現小洞時立即就醫，牙醫師會用填補物將洞補起來。



● 如果任由小洞繼續蛀下去，細菌則會侵蝕到最底層。



● 任由細菌蛀到最後，連神經會遭受破壞。

每天戶外活動

明眸減重

- ☀ 每日戶外活動2-3小時，可預防近視和度數惡化。
- 📺 2歲以下避免看螢幕，大於2歲每日也不要超過1-2小時。
- 👁 越早近視，度數增加越快，變成高度近視（600度）機會變大，未來容易發生嚴重的視力問題，甚至失明。
- 🕒 用眼30分鐘，記得休息10分鐘。
- 🏥 每年定期1-2次檢查視力。



別把孩子的未來

「框」住了!



預防幼兒近視

勤護眼記 六招

第一招 眼睛休息不忘記 第二招 均衡飲食要做到 第三招 閱讀習慣要養成

原來我們喝了這麼多糖！

☐ = 一顆
4 克的方糖



優酪乳

15

500mL



乳酸飲料

14

471mL



汽水

14

630mL



果菜汁

13

580mL



蔓越莓汁

13

500mL



柳橙汁

13

500mL



奶茶

11

600mL



紅茶

11

535mL



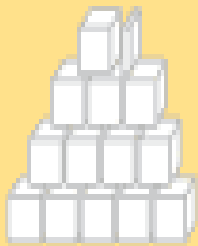
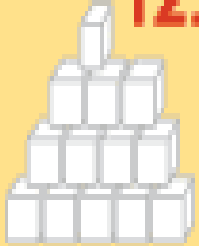
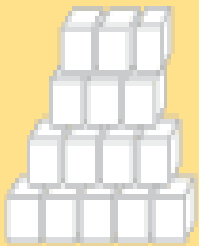
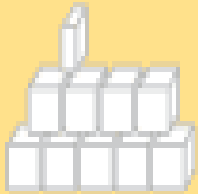
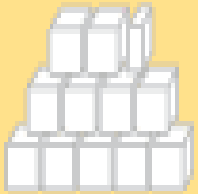
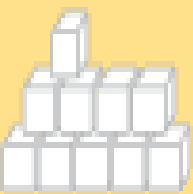
可樂

10.5

500mL



手搖飲料「翡翠檸檬茶」含糖成分調查

店名	50嵐	Tea Top台灣第一味	清玉	水巷茶弄	橘子工坊	日出茶太
相當於幾顆方糖 (每人每日建議攝取量為45克，相當於9顆方糖)	13.1 	12.8 	14.9 	9.2 	11.3 	9.9 
含糖量(克/杯)	65.5(704ml)	64(602ml)	74.5(620ml)	46.1(573ml)	56.7(619ml)	49.5(513ml)
(克/100毫升)	9.3	10.6	12.0	8.1	9.2	9.7
抽出果糖、葡萄糖	有	有	無	無	無	有

資料來源：康健雜誌

製表：楊美玲

聯合

登革熱防治

蚊防四寶



第1寶 容器刷洗，乾的好！

家戶內盛水容器，不用時倒置；
使用時加蓋，並記得每週刷洗！



第2寶 植物花瓶，清理妙！

水生植物花瓶及盆栽底盤積水，
需時常清理換水，防止孳子產生。



第3寶 內外積水，勤清掃！

戶外水溝保持清潔暢通，
室內地下室應保持乾燥、避免積水。



第4寶 容器丟棄，先打包！

大型廢棄容器、廢輪胎，如果無法
自行處理，要通知清潔隊運走。



登革熱症狀不輕忽 就醫通報不延誤

登革熱 臨床症狀



! 重複感染登革熱可能導致「登革出血熱」

登革出血熱起初的狀況和典型登革熱相似，
若未及時就醫治療，
死亡率可達**50%**。



我的報告結束
謝謝各位家長！