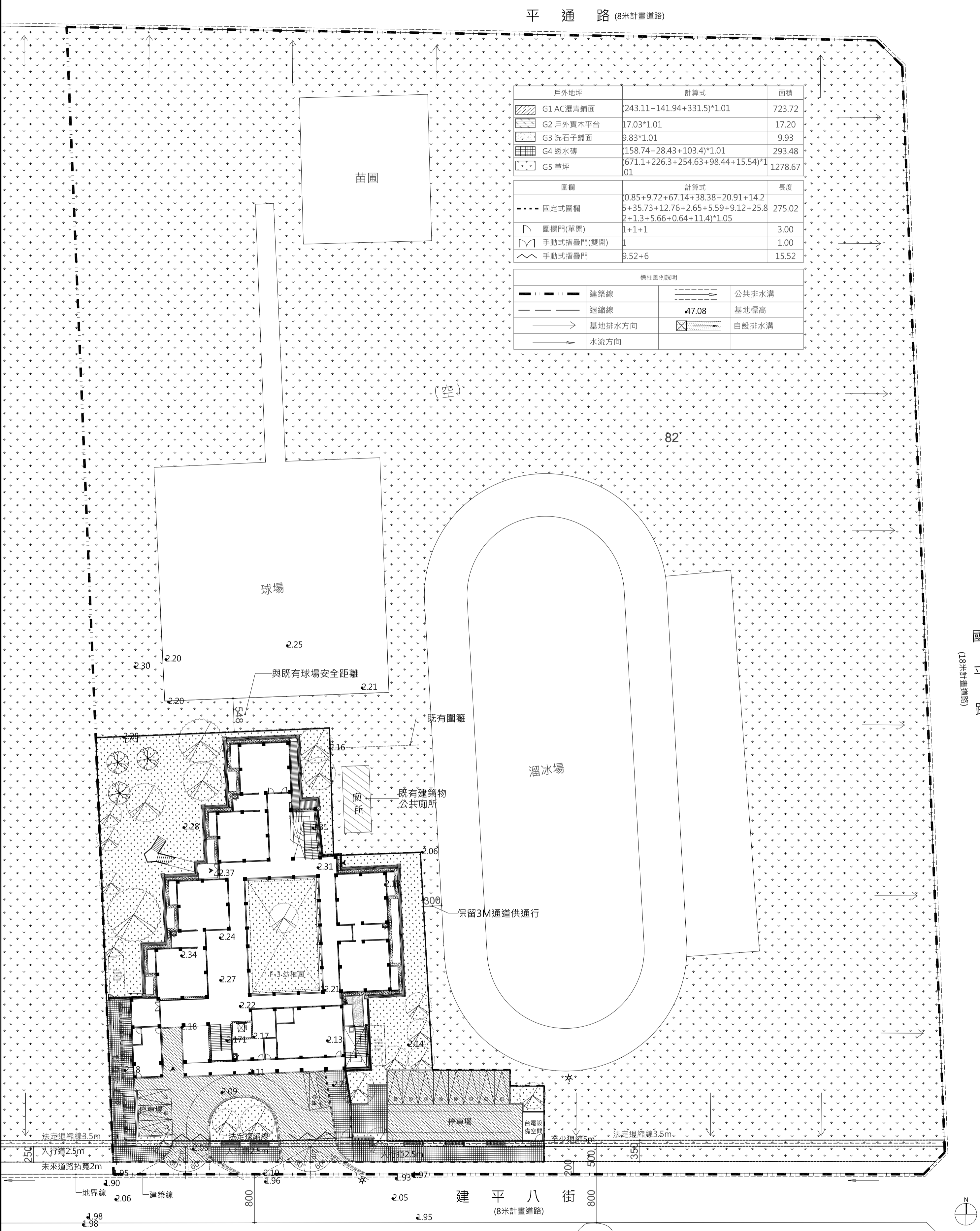
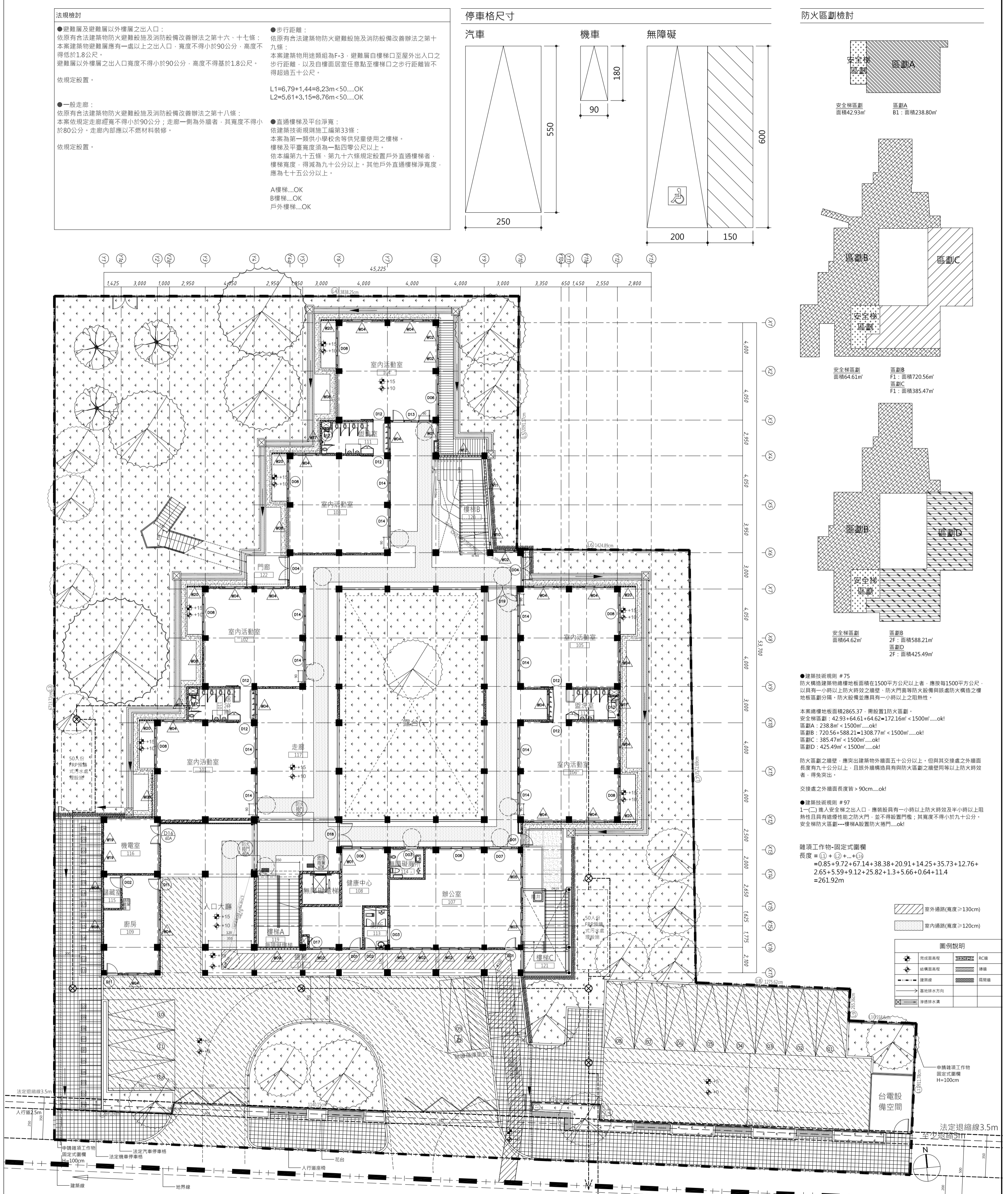


1 基地全區建築物配置圖



2 一層平面圖



30R 25R 基地全區建築物配置圖 A1_1/100 A3_1/200 Units_cm 一層平面圖 A1_1/150 A3_1/300 Units_cm

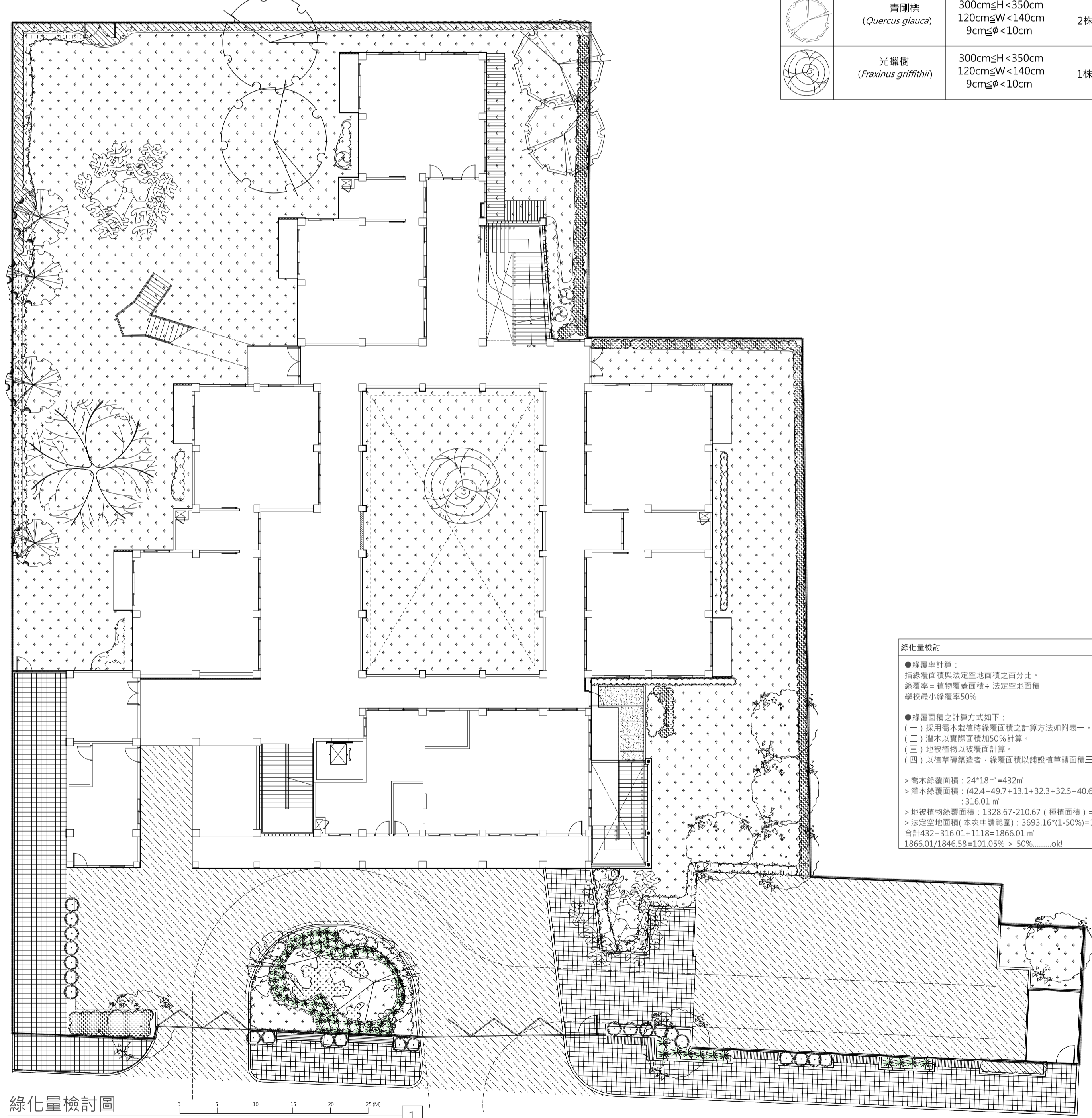
	工程名稱 Project Title	協同顧問 Consultant	出圖 Issued for: 施工圖	圖說修正與備註 Revision & Remark	圖名 Drawing Title	簽章 Stamp	圖號 Drawing No. 張號 Sheet No.
	金城國中安平區金華段82地號新建幼兒園	大地工程 結構設計 設備工程 景觀工程	設計 Designed 繪圖 Drawn 校對 Reviewed 核準備 Approved	日期 內容	基地全區建築物配置圖、一層平面圖		A1-01 工程編號 檔案名稱
	Project Title	Consultant	Designed	Revision & Remark	Drawing Title	Stamp	Sheet No.
	Project Title	Consultant	Drawn	Revision & Remark	Drawing Title	Stamp	Sheet No.

1 綠化量檢討圖

灌木				
圖例	名稱	規格	數量	備註
	山黃梔 (<i>Gardenia jasminoides</i>)	50cmH<60cm 25cmW<30cm 10cm盆寬<13cm	170株	42.4M ² 密度4盆/M ²
	月橘 (<i>Murraya paniculata</i>)	80cmH<90cm 35cmW<40cm 13cm盆寬<16cm	199株	49.7M ² 密度4盆/M ²
	錦蘭葉下珠 (<i>Phyllanthus myrsinifolius Moon</i>)	80cmH<90cm 35cmW<40cm 13cm盆寬<16cm	52株	13.1M ² 密度4盆/M ²
	金露花 (<i>Duranta repens</i>)	50cmH<60cm 25cmW<30cm 10cm盆寬<13cm	130株	32.3M ² 密度4盆/M ²
	翠蓮莉 (<i>Ruellia angustifolia</i>)	25cmH<30cm 15cmW<20cm 7cm盆寬<10cm	293株	32.5M ² 密度9盆/M ²
	繡葉雪茹花 (<i>Cuphea hyssopifolia</i>)	25cmH<30cm 15cmW<20cm 7cm盆寬<10cm	651株	40.67M ² 密度16盆/M ²

草本				
圖例	名稱	規格	數量	備註
	斑葉桔梗蘭 (<i>Dianella ensifolia</i>)	20cmH<30cm 10cmW<20cm 10cm盆寬<13cm	440株	27.5M ² 密度16盆/M ²
蕨類				
圖例	名稱	規格	數量	備註
	山蘇 (<i>Asplenium antiquum Makino</i>)	20cmH<30cm 10cmW<20cm 10cm盆寬<13cm	3盆	
	波斯頓腎蕨 (<i>Nephrolepis exaltata</i>)	20cmH<30cm 10cmW<20cm 10cm盆寬<13cm	264盆	16.5M ² 密度16盆/M ²

喬木				
圖例	名稱	規格	數量	備註
	雞包樹 (<i>Artocarpus altilis</i>)	300cmH<350cm 120cmW<140cm 9cmφ<10cm	1株	優型樹 須驗苗
	苦楝 (<i>Melia azedarach</i>)	300cmH<350cm 120cmW<140cm 9cmφ<10cm	2株	優型樹 須驗苗
	樟樹 (<i>Cinnamomum camphora</i>)	300cmH<350cm 120cmW<140cm 9cmφ<10cm	2株	優型樹 須驗苗
	阿勃勒 (<i>Cassia fistula</i>)	300cmH<350cm 120cmW<140cm 9cmφ<10cm	7株	優型樹 須驗苗
	楓香 (<i>Liquidambar formosana</i>)	300cmH<350cm 120cmW<140cm 9cmφ<10cm	2株	優型樹 須驗苗
	杜英 (<i>Elaeocarpus sylvestris</i>)	300cmH<350cm 120cmW<140cm 9cmφ<10cm	4株	優型樹 須驗苗
	青剛櫟 (<i>Quercus glauca</i>)	300cmH<350cm 120cmW<140cm 9cmφ<10cm	2株	優型樹 須驗苗
	光臘樹 (<i>Fraxinus griffithii</i>)	300cmH<350cm 120cmW<140cm 9cmφ<10cm	1株	優型樹 須驗苗



綠化量檢討圖
A1_1/150 A3_1/300 Units_cm

綠化量檢討

●綠化率計算：
指綠化面積與法定空地面積之百分比。
綠化率 = 植物覆蓋面積 / 法定空地面積
學校園小綠化率50%

●綠化面積之計算方式如下：
(一) 採用苗木栽植時綠化面積之計算方法如附表一。
(二) 灌木以實際面積加50%計算。
(三) 地被植物以綠化面積計算。
(四) 以植栽磚塊者，綠化面積以鋪設植栽磚面積三分之一計算。

> 苗木綠化面積：24*18m²=432m²
> 灌木綠化面積：(42.4+49.7+13.1+32.3+32.5+40.67)*1.5 = 316.01 m²
> 地被植物綠化面積：1328.67-210.67 (種植面積) = 1118 m²
> 法定空地面積 (本次申請範圍)：3693.16*(1-50%)=1846.58 m²
合計432+316.01+1118=1866.01 m²
1866.01/1846.58=101.05% > 50% ok!

2 二層平面圖

法規檢討

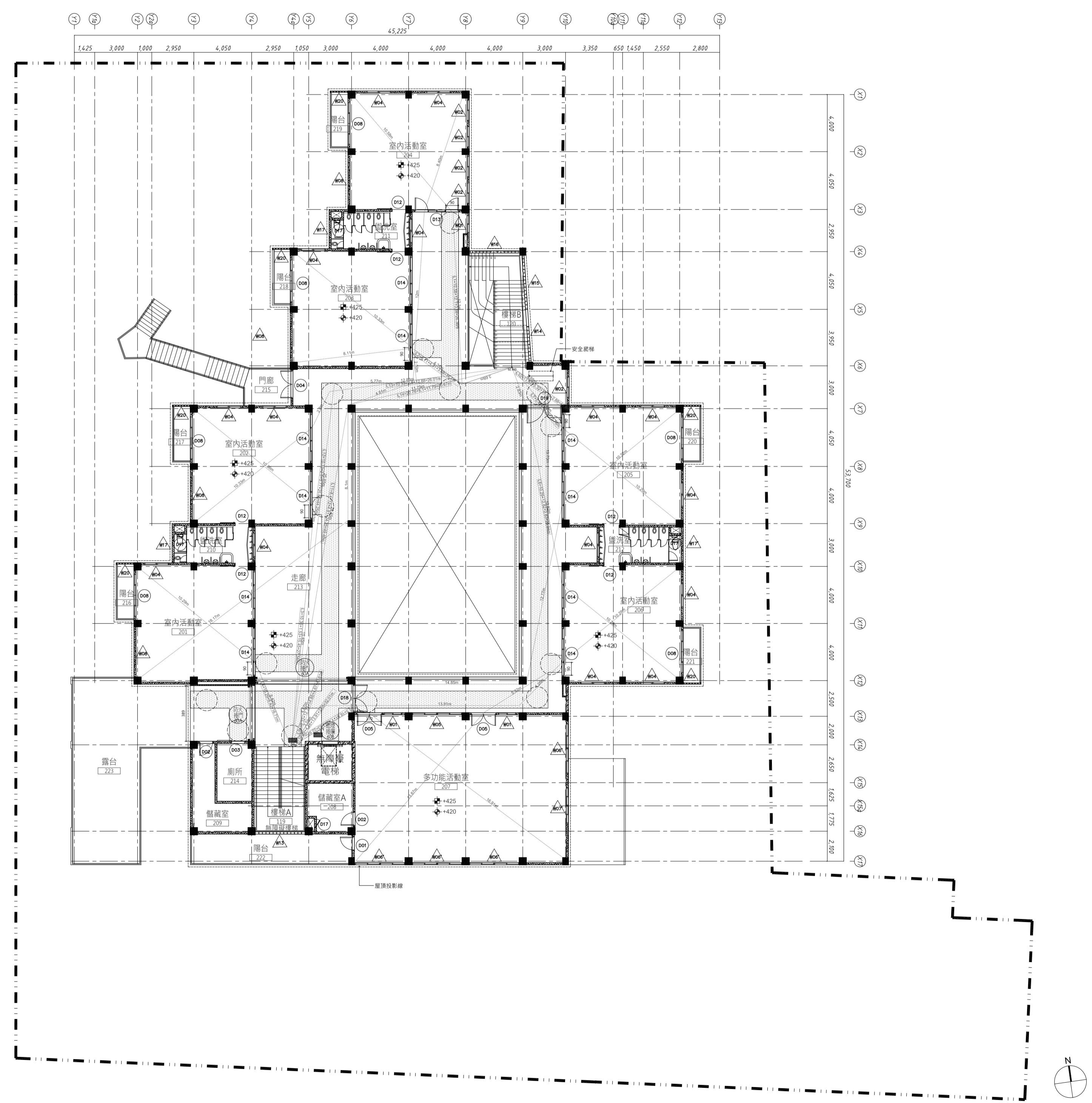
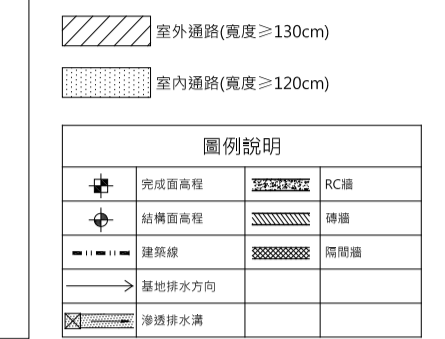
●避難層及避難層以外樓層之出入口：
依原有合法建築物防火避難設施及消防設備改善辦法第十六、十七條：
本案建築物避難層除有一處以上之出入口，寬度不得小於90公分，高度不得低於1.8公尺。
避難層以外樓層之出入口寬度不得小於90公分，高度不得低於1.8公尺。
依規定設置。

●步行距離：
依原有合法建築物防火避難設施及消防設備改善辦法之第九條：
本案建築物用途屬低層(3-3)避難層自樓梯口至室外出入口之步行距離，以及自樓層內任意點至樓梯口之步行距離不得超過五十公尺。
L1=10.58+12.1+3.68=26.36m<50...OK
L2=8.11+4.31+3.68=16.1...OK
L3=10.36+1.53+15.45=27.34m<50...OK
L4=10.29+6.42=16.71m<50...OK
L5=16.91+1.43+4.63=22.97m<50...OK
L6=10.29+12.82+2.83=25.94m<50...OK
L7=5.49+10.29=15.78m<50...OK
L8=10.29+4.26+13.91+3.55=32.01m<50...OK
L9=10.32+12.77+14.85+4.67=42.61m<50...OK
L10=13.87+5.32+13.73+2.88=41.8...OK
L11=8.4+12.481+24.25=45.131m<50...OK
L12=10.33+2.5+5.77+25.65=44.25m<50...OK
L13=10.33+2.8+12.88=26.01m<50...OK
L14=20.78+6.1+11.79=40.67m<50...OK

●一般走廊：
依原有合法建築物防火避難設施及消防設備改善辦法第十八條：
本案依規定走廊距離不得小於90公分；走廊一側對外者，其寬度不得小於80公分。走廊內部應以不燃材料裝修。
依規定設置。

●直通樓梯及平台淨寬：
依建築技術規程施工編第33條：
本案第一類供小學校舍等供兒童使用之樓梯、樓梯及平臺淨寬須為一點四公尺以上。
依本編第九十五條：第九十六條規定設置戶外直通樓梯者，樓梯淨寬：得減為九十公分以上，其他戶外直通樓梯淨寬：應為七十五公分以上。

A樓梯...OK
B樓梯...OK
戶外樓梯...OK



二層平面圖
A1_1/150 A3_1/300 Units_cm

	工程名稱 Project Title	協同顧問 Consultant	出圖 Issued for: 施工圖	圖說修正與備註 Revision & Remark	圖名 Drawing Title	簽章 Stamp	圖號 Drawing No.	張號 Sheet No.
	金城國中安平區金華段82地號新建幼兒園	大地工程 結構設計 設備工程 景觀工程	原型結構工程顧問有限公司 正宇電機技師事務所 陳永興 建築師	設計 Designed 繪圖 Drawn 校對 Reviewed 核準 Approved	水牛建築師事務所 陳維盛、Candy Wijaya 陳維盛、Candy Wijaya 陳永興 建築師	綠化量檢討圖、二層平面圖		A1-02
			比例 Scale:	單位 Units:			工程編號	檔案名稱

