

# 注意

# M痘

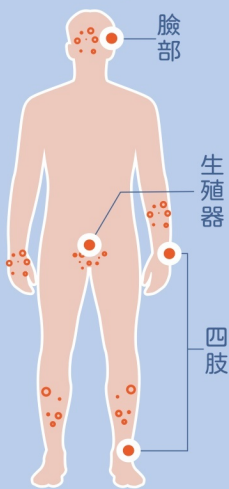
你該這樣做

# Mpox



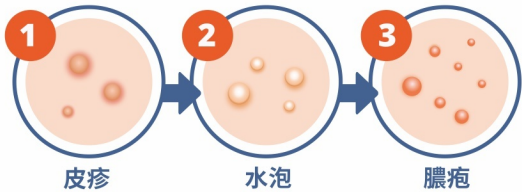
⚠️ 若前往M痘流行地區，避免與不特定人士親密接觸，如有疑似症狀請配戴口罩並立即就醫。

+ 症狀好發部位



+ M痘症狀

在臉部、四肢、肛門及生殖器附近，出現不同型態的皮膚病灶，如：皮疹、水泡、膿疱



+ 可能伴隨症狀



Acquired Immunodeficiency Syndrome

NO AIDS 定期  
愛滋篩檢  
掌握自身健康



# 珍愛自身

## 有「篩」真好!



有性行為：  
建議至少  
進行1次檢驗



有無套性行為：  
建議每年  
至少進行1次檢驗



有感染風險行為：  
建議每3至6  
個月檢驗1次

- ♥ 感染性病
- ♥ 多重性伴侶
- ♥ 共用針具並使用成癮性藥物

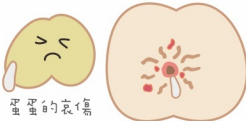
# 潔身性愛 SAFE SEX 淋病不來 Don't Gonorrhea

傳染途徑及症狀大不同

- ♂ 性行為傳染
- ♀ 傷口接觸患者分泌物、血液
- 👶 新生兒經由母親感染

男性症狀 2-7天出現症狀

尿道化膿、排尿刺痛、  
睪丸疼痛，偶爾可見於  
直腸感染合併，肛門會  
有搔癢感及分泌物流出。



女性症狀

出現尿道炎、  
膀胱炎或子宮  
頸炎的症狀。

頻尿、排尿灼痛、  
或分泌物異味  
增加、腹痛。

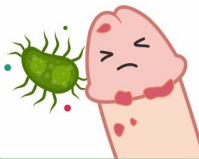


如有懷疑自己感染淋病，  
勿自行至藥局買藥或誤信偏方。  
請儘速就醫，早期診斷、早期接受治療!

# 單純性福 遠離梅毒 Syphilis Out

避免多重性伴侶或與  
性生活史不明之對象  
發生性行為!

+ 第一期 梅毒螺旋體侵入人體約2~3週後



硬性下疳發生於梅毒螺旋體的  
接觸部位。

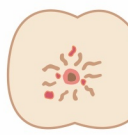
如：陰莖、女性私密處及口腔

+ 第二期 出現硬性下疳的4~10週後



皮疹分佈於手掌與腳掌  
為二期梅毒之特色，若  
侵犯毛囊則會造成局部  
毛髮脫落。

+ 第三期 5-30年後走向晚期



陰囊與肛門口  
無痛性扁平濕疣。  
又稱梅毒腫；亦可能  
產生心臟血管性梅毒  
侵犯主動脈。

梅毒與愛滋病毒  
感染的傳播途徑  
類似，利用HIV  
篩檢以確認是否  
合併感染。