

# 臺南市學甲區中洲國小校園樹木異動說明書

113 年 2 月 29 日修訂

## 一、異動(修剪、染病、移除或移植)樹木現況照片(含說明)



說明：後棟教室前面 4 棵大王椰子，2 棵已經死亡，2 棵樹幹已經中空，要移除。



說明：停車場旁大王椰子移除後不補植



說明：大王椰子樹幹已經中空



說明：扦插大王椰子旁的鴨腳木至移除位置



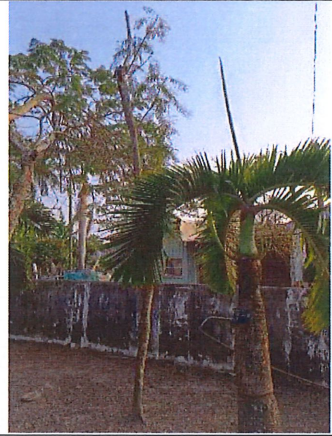
說明：東南角圍牆內 3 棵黑板樹樹幹已經木質化，要移除。



說明：東南角圍牆內 1 棵黑板樹樹幹已經木質化，要移除。



說明：東南角圍牆內 2 棵垂榕已經死亡，要移除。



說明：西南角圍牆內 1 棵鳳凰花木已經死亡，要移除。



說明：圖書館旁花園裡 2 棵黃槿，長時間未修剪，樹形太大，需適度修剪。



說明：幼兒園後面牆邊小葉欖仁，9 棵，長時間未修剪，樹枝太高，需適度修剪。



說明：鳳凰木傾斜 25 度，樹幹 60 公分高處有一空洞大傷口，需適度修剪。

說明：

二、異動一覽表(涉及「樹木移除(植)」方須填寫)

編號	移除(植)樹種、數量	移除(植)地點	補償樹種、數量 (僅移除需填寫)	補植樹齡、位置/移 植位置
1	移除大王椰子 4 棵	後棟教室前面	大王椰子旁的鴨 腳木，扦插 3 棵	補值在移除原位置 停車場旁不補植
2	移除垂榕 2 棵	東南角圍牆內	紅花風鈴木， 2 棵	直徑 6 吋以上 補值在移除原位置
3	移除黑板樹 4 棵	東南角圍牆內	紅花風鈴木， 4 棵	直徑 6 吋以上 補值在移除原位置
4.	移除鳳凰花木 1 棵	西南角圍牆內	黃連木， 1 棵	直徑 6 吋以上 補值在移除原位置

備註：1. 補償數量應大(等)於移除數量；倘校內已無適當空間(致補植數量小於移除數量)，需於「專家學者評估報告或會勘紀錄」中說明。

2. 補償樹種需考慮樹種的生長特性，把握適地適木的原則，並根據遮蔭、美觀、防噪等不同目的，選擇適當樹種，並以「原生物種」、「開花樹木」為優先，以豐富美化校園景觀。

製表人

教師兼  
總務主任 陳心怡

總務主任

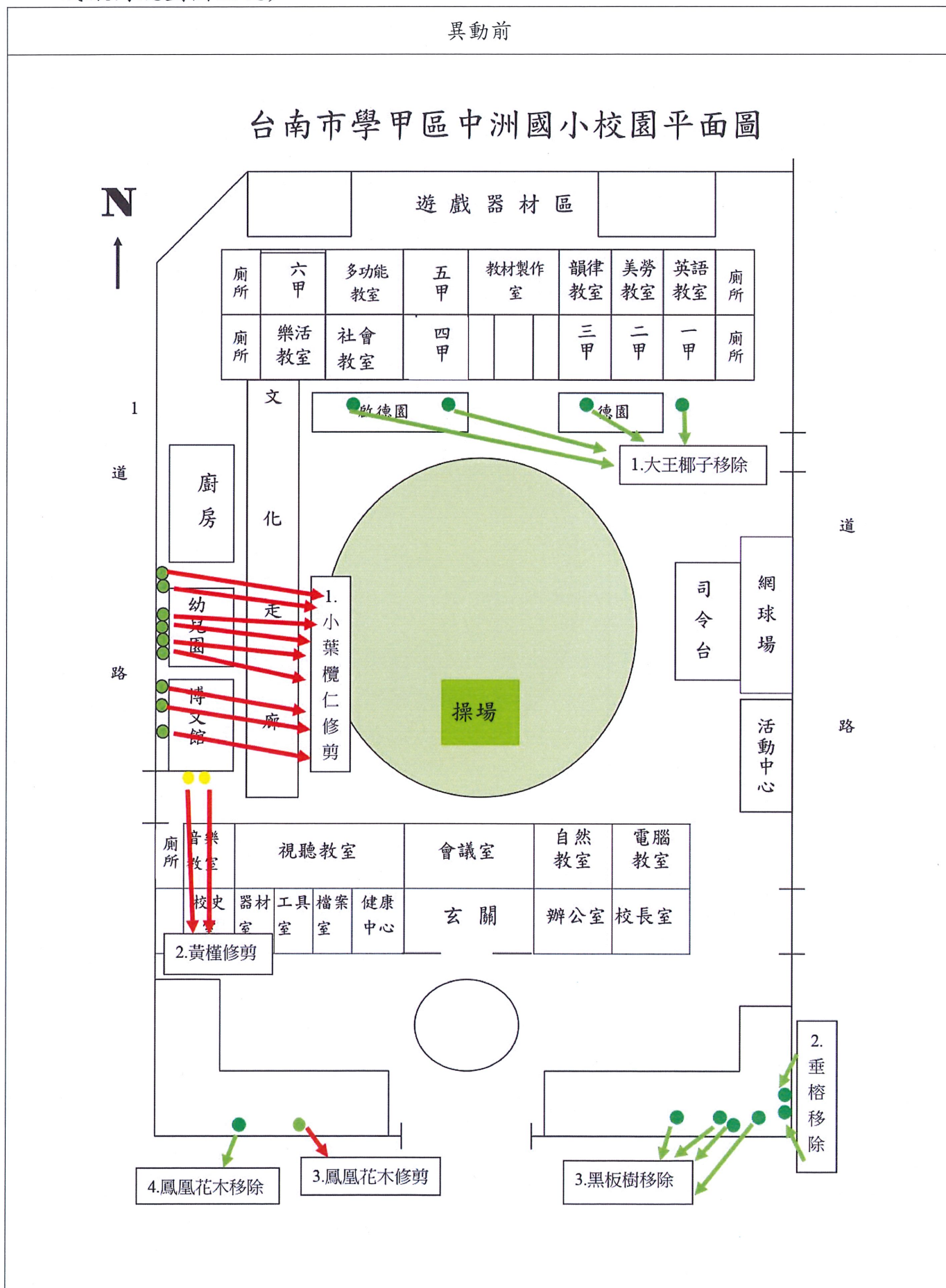
教師兼  
總務主任 陳心怡

校長

中洲國小  
校長 黃文信

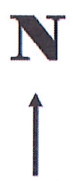
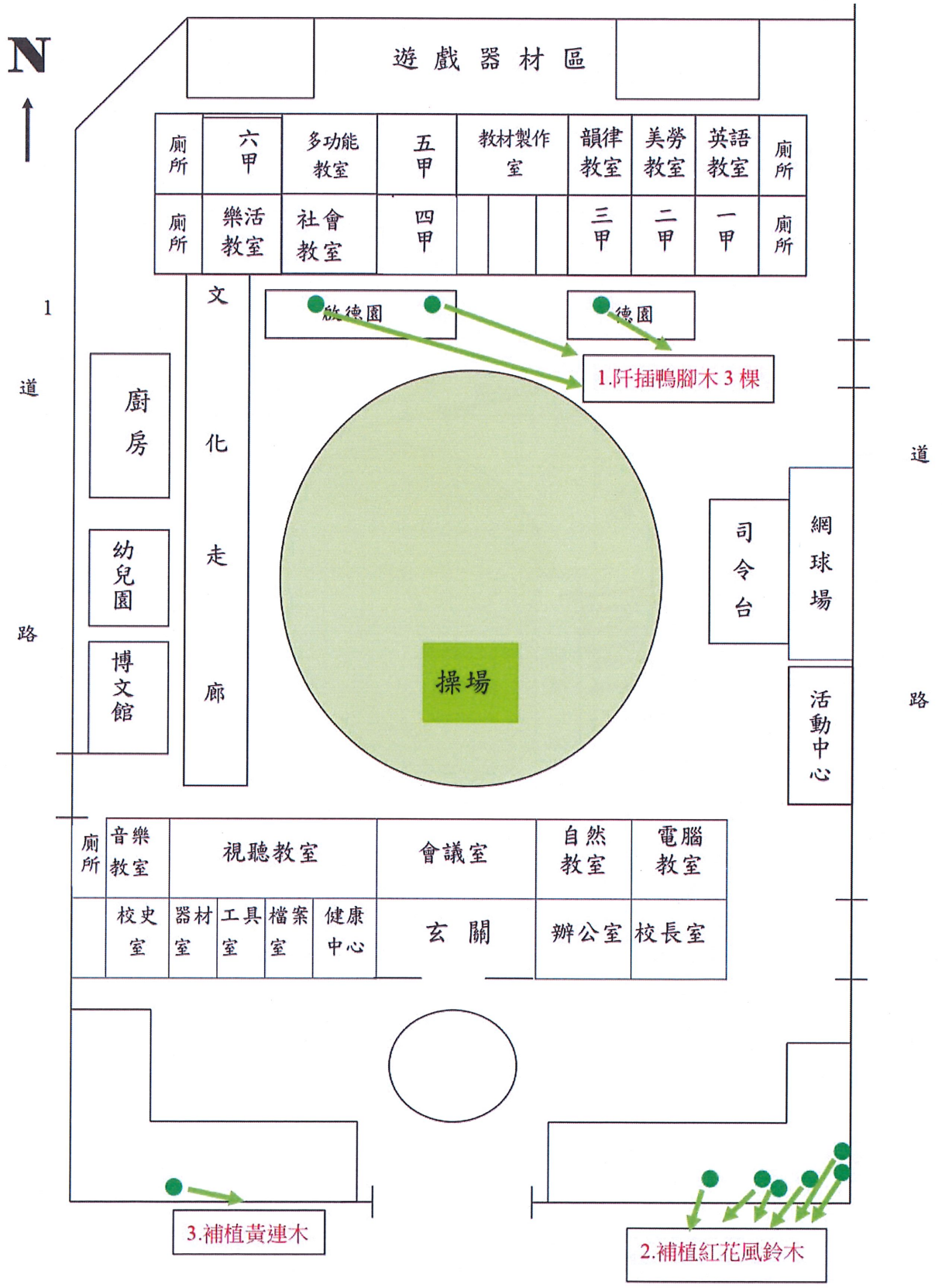


三、異動前後差異對照圖(涉及「樹木移除(植)」方須填寫；可以校園平面、空拍或廠商規劃圖呈現)



異動後(含移除、移植、補償)

# 台南市學甲區中洲國小校園平面圖



1  
道  
路

道  
路