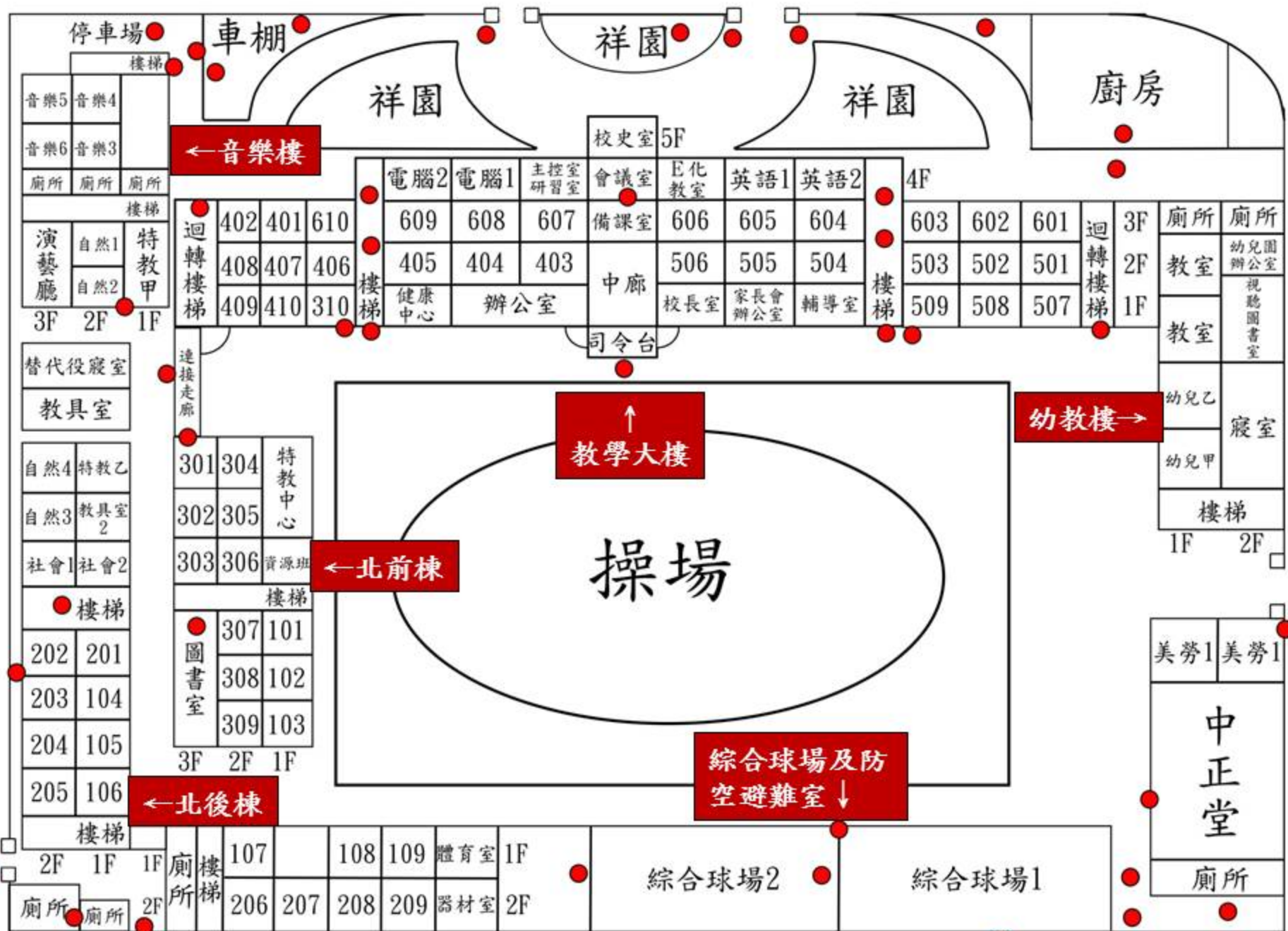


台南市佳里國民小學

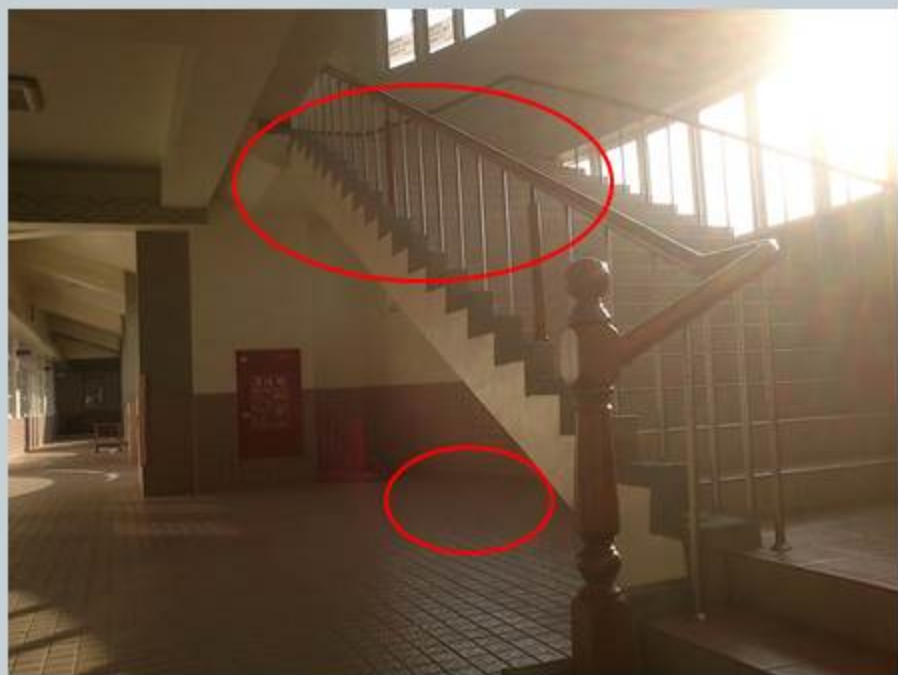
校園空間危險地帶說明





■ 樓梯

上下會議室前樓梯，勿靠近欄干，以免掉落。



教學大樓四樓兩側樓梯尾地點隱匿，易成學生的「秘密基地」，但容易發生掉落危險。

■ 樓梯



音樂樓樓梯轉角無防護措施，
在此處逗留玩耍或攀爬、探身。



■ 教學大樓兩側空地



此處嚴禁學生在此玩球或攀爬嬉戲。

■ 教學大樓與音樂樓銜接處



此處禁止通行，但仍常見學生在此攀爬嬉戲，容易發生跌倒、掉落。

■ 教學大樓外側

此處的高低落差，恰是學生上樓的捷徑，也是練習飛簷走壁的好場所。



■ 教學大樓與北前棟連接走廊



一樓勿攀爬以防摔倒。
樓上有斜坡，嚴禁奔跑嬉戲。



■ 北後棟穿堂

上下會議室前樓梯，勿靠近欄干，以免掉落。



教學大樓四樓兩側樓梯尾地點隱匿，易成學生的「秘密基地」，但容易發生掉落危險。

■ 圖書館



圖書館施工期間多雜物，人員出入亦複雜，嚴禁學生進入，以免發生傷害。

■ 北後棟西側



嚴禁攀爬護欄或坐在上面。



■ 五號門附近

此門臨交叉路口，光華街路窄車多，上下學期間易造成門口阻塞及人車爭道情形。



北後棟年代久遠，水泥剝落、窗戶鬆脫。嚴禁學生進入後方空地或攀爬窗戶。

■ 綜合球場



足球門及護網成了學生攀岩、體操練習場。球場下緣矮窄，地點偏僻，易發生碰撞、傷害。



■ 防空避難室

出入口車輛進入，不宜在此逗留、
奔跑、玩耍。護欄嚴禁攀爬。



■ 防空避難室

室內陰暗隱密，雜物堆積，有許多危險器物，嚴禁進入玩耍。停車場車輛亦會遭破壞。



■ 中正堂



後側小空地位置偏僻，危險。
採光罩缺口臨避難室車道，危險。



■ 中正堂

無障礙空間護欄，靠近避難室車道的護欄更危險。



■ 中正堂



臨文化路處，位高牆矮，禁止學生在牆上坐、走、爬。



■ 中正堂



後方偏僻，與外界僅以矮牆相隔，
學生可外出，校外人士也易進入，
廁所陰暗深邃，是作案的好地方。



■ 教學大樓兩側空地



全校廁所多達18間，偏僻處危機四伏，學生應2人以上同行，並嚴禁在裡面逗留、玩耍，破壞內部設備。

■ 措施與建議

目前能做的：

1. 設置醒目的警告標示。
2. 建立巡邏機制。
3. 融入課程，不斷教育防範觀念與正確做法。

期許以後：

1. 每個學生都有危機意識與自制能力。
2. 整治危險地帶，改善不當設施。
3. 強化安全防護設施，充實照明與攝影設備。

■ 祥園

內有水池，小道崎嶇，銳石錯落，容易跌倒受傷。



■ 大門



大門視覺死角，車輛進出須
謹慎，人員不宜在此逗留、
玩耍。



■ 資源回收室



後方堆肥區地點隱密，危險雜物暗藏。幾乎與圍牆等高，嚴禁攀爬。

■ 廚房週邊

地板經常溼滑，有斜坡，容易跌倒。廠商車輛進出頻繁，不宜靠近。



■ 車棚附近



嚴禁在此玩耍、破壞車輛、攀
爬樹木。矮牆已傾圮，勿行走
其上。

■ 停車場

勿在停車場玩耍、破壞。



音樂樓樓梯下方矮窄，在此玩耍容易碰撞受傷。

■ 樓梯



勿於陽台處玩耍嬉戲，以免不慎掉落。

樓梯轉折有視覺死角，車輛進上下應減速慢行，切勿奔跑。縫隙處切勿靠近

