

樹人醫護管理專科學校 函

地址：高雄市路竹區環球路452號
聯絡人：林艾齡
聯絡電話：(07)6979333轉5934
傳真電話：(07)6979697
電子信箱：irene0937@ms.szmc.edu.tw

受文者：臺南市立菁寮國民中學

發文日期：中華民國113年11月7日
發文字號：樹專職治字第1130001351號
速別：普通件
密等及解密條件或保密期限：
附件：(113五年養成計畫(公文用)001351.odg)

主旨：本校職能治療科辦理「職能治療科職場體驗暨五專醫事類科入學說明會」(中彰雲嘉、台南二場)，敬請惠予公告，並鼓勵學生及家長參加。

說明：

- 一、為使台中、彰化、雲林、嘉義、台南地區同學與家長更加認識職能治療行業及醫事類科升學管道，以做為未來職涯發展規劃之參考，特辦理本職場體驗。
- 二、職能治療科為醫療及長照專業熱門科系，五專歷年新生報到率皆100%，國中生為因應複雜的升學管道，掌握資訊才能取得先機。
- 三、透過職場體驗讓國中生探索瞭解未來工作取向，了解取得職能治療師證照最便捷之管道。
- 四、活動場次：
 - (一)中彰雲嘉場：113年11月30日(星期六)下午13：30—15：30，地點：郁順復健科診所 地址：510彰化縣員林市靜修東路36號。

(二) 台南場：114年1月18日(星期六)下午13：30—15：30，

地點：重生職能治療所 地址：702台南市南區新建路31巷5號1樓。

五、報名方式：

(一) 網路填寫表單報名：<https://reurl.cc/oyj80g>

(二) 來電報名：(07)6979718

(三) 掃描傳單 QR Code填寫表單。

正本：私立文生高中附設國民中學、私立正心高中附設國民中學、私立永年高中附設國民中學、私立東南國民中學、私立淵明國民中學、私立揚子高中附設國民中學、私立福智高中附設國民中學、私立福智實驗國民中學、雲林縣維多利亞實驗高中附設國民中學、雲林縣立二崙國民中學、雲林縣立口湖國民中學、雲林縣立土庫國民中學、雲林縣立大埤國民中學、雲林縣立元長國民中學、雲林縣立斗六國民中學、雲林縣立斗南高中附設國民中學、雲林縣立水林國民中學、雲林縣立北港國民中學、雲林縣立古坑國民中小學、雲林縣立古坑華德福實驗高級中學附設國民中學、雲林縣立四湖國民中學、雲林縣立石榴國民中學、雲林縣立西螺國民中學、雲林縣立宜梧國民中學、雲林縣立東仁國民中學、雲林縣立東和國民中學、雲林縣立東明國民中學、雲林縣立東勢國民中學、雲林縣立林內國民中學、雲林縣立虎尾國民中學、雲林縣立建國國民中學、雲林縣立飛沙國民中學、雲林縣立馬光國民中學、雲林縣立崇德國民中學、雲林縣立崙背國民中學、雲林縣立麥寮高中附設國民中學、雲林縣立荊桐國民中學、雲林縣立雲林國民中學、雲林縣立臺西國民中學、雲林縣立樟湖生態國民中小學、雲林縣立蔦松藝術高中附設國民中學、雲林縣立褒忠國民中學、嘉義市立大業國民中學、嘉義市立北園國民中學、嘉義市立北興國民中學、嘉義市立民生國民中學、嘉義市立玉山國民中學、嘉義市立南興國民中學、嘉義市立嘉義國民中學、嘉義市立蘭潭國民中學、私立同濟高中附設國民中學、私立宏仁女中附設國民中學、私立協同高中附設國民中學、私立嘉華高中附設國民中學、私立輔仁高中附設國民中學、私立興華高中附設國民中學、嘉義縣立大吉國民中學、嘉義縣立大林國民中學、嘉義縣立大埔國民中小學、嘉義縣立中埔國民中學、嘉義縣立六嘉國民中學、嘉義縣立太保國民中學、嘉義縣立水上國民中學、嘉義縣立布袋國民中學、嘉義縣立民和國民中學、嘉義縣立民雄國民中學、嘉義縣立永慶高中附設國民中學、嘉義縣立朴子國民中學、嘉義縣立竹崎高中附設國民中學、嘉義縣立忠和國民中學、嘉義縣立昇平國民中學、嘉義縣立東石國民中學、嘉義縣立東榮國民中學、嘉義縣立阿里山國民中小學、嘉義縣立梅山國民中學、嘉義縣立鹿草國民中學、嘉義縣立新港國民中學、嘉義縣立溪口國民中學、嘉義縣立義竹國民中學、嘉義縣立過溝國民中學、嘉義縣立嘉新國民中學、嘉義縣立豐山實驗教育學校、私立文興高中附設國民中學、私立精誠高中附設國民中學、財團法人正德高中附設國民中學、彰化縣立二水國民中學、彰化縣立二林高中附設國民中學、彰化縣立大同國民中學、彰化縣立大村國民中學、彰化縣立大城國民中學、彰化縣立北斗國民中學、彰化縣立民權華德福實驗國民中小學、彰化縣立永靖國民中學、彰化縣立田中高中附設國民中學、彰化縣立田尾國民中學、彰化縣立成功高中附設國民中學、彰化縣立竹塘國民中學、彰化縣立伸港國民中學、彰化縣立秀水國民中學、彰化縣立和美

高中附設國民中學、彰化縣立和群國民中學、彰化縣立明倫國民中學、彰化縣立社頭國民中學、彰化縣立芬園國民中學、彰化縣立花壇國民中學、彰化縣立芳苑國民中學、彰化縣立信義國民中小學、彰化縣立原斗國民中小學、彰化縣立員林國民中學、彰化縣立埔心國民中學、彰化縣立埔鹽國民中學、彰化縣立草湖國民中學、彰化縣立埤頭國民中學、彰化縣立鹿江國際國民中小學、彰化縣立鹿港國民中學、彰化縣立鹿鳴國民中學、彰化縣立陽明國民中學、彰化縣立溪州國民中學、彰化縣立溪湖國民中學、彰化縣立溪陽國民中學、彰化縣立萬興國民中學、彰化縣立彰化藝術高中附設國民中學、彰化縣立彰安國民中學、彰化縣立彰泰國民中學、彰化縣立彰德國民中學、彰化縣立彰興國民中學、彰化縣立福興國民中學、彰化縣立線西國民中學、臺中市立育英國民中學、臺中市立東峰國民中學、臺中市立崇倫國民中學、臺中市立四育國民中學、臺中市立向上國民中學、臺中市立居仁國民中學、臺中市立光明國民中學、臺中市立雙十國民中學、臺中市立立人國民中學、臺中市立五權國民中學、臺中市立四張犁國民中學、臺中市立北新國民中學、臺中市立大德國民中學、臺中市立崇德國民中學、臺中市立三光國民中學、臺中市立中山國民中學、臺中市立漢口國民中學、臺中市立福科國民中學、臺中市立安和國民中學、臺中市立至善國民中學、臺中市立大業國民中學、臺中市立萬和國民中學、臺中市立黎明國民中學、臺中市立大墩國民中學、臺中市立豐原國民中學、臺中市立豐東國民中學、臺中市立豐南國民中學、臺中市立豐陽國民中學、臺中市立后里國民中學、臺中市立神圳國民中學、臺中市立大雅國民中學、臺中市立大華國民中學、臺中市立潭子國民中學、臺中市立潭秀國民中學、臺中市立外埔國民中學、臺中市立清水國民中學、臺中市立清泉國民中學、臺中市立清海國民中學、臺中市立梧棲國民中學、臺中市立大甲國民中學、臺中市立日南國民中學、臺中市立順天國民中學、臺中市立沙鹿國民中學、臺中市立鹿寮國民中學、臺中市立北勢國民中學、臺中市立公明國民中學、臺中市立大安國民中學、臺中市立龍井國民中學、臺中市立四箴國民中學、臺中市立大道國民中學、臺中市立石岡國民中學、臺中市立溪南國民中學、臺中市立光德國民中學、臺中市立烏日國民中學、臺中市立成功國民中學、臺中市立光榮國民中學、臺中市立光正國民中學、臺中市立爽文國民中學、臺中市立立新國民中學、臺中市立霧峰國民中學、臺中市立太平國民中學、臺中市立中平國民中學、臺中市立新光國民中學、臺中市立東勢國民中學、臺中市立東華國民中學、臺中市立東新國民中學、臺中市立梨山國民中小學、臺中市立光復國民中小學、臺中市立善水國民中小學、臺中市立博屋瑪國民小學、臺中市立和平國民中學、臺南市立後甲國民中學、臺南市立忠孝國民中學、臺南市立復興國民中學、臺南市立崇明國民中學、臺南市立大成國民中學、臺南市立新興國民中學、臺南市立南寧高級中學、臺南市立中山國民中學、臺南市立建興國民中學、臺南市立成功國民中學、臺南市立延平國民中學、臺南市立民德國國民中學、臺南市立文賢國民中學、臺南市立仁德文賢國民中學、臺南市立金城國民中學、臺南市立安平國民中學、臺南市立海佃國民中學、臺南市立安順國民中學、臺南市立土城高級中學、臺南市立和順國民中學、臺南市立九份子國民中小學、臺南市立南新國民中學、臺南市立新東國民中學、臺南市立太子國民中學、臺南市立鹽水國民中學、臺南市立白河國民中學、臺南市立柳營國民中學、臺南市立後壁國民中學、臺南市立菁寮國民中學、臺南市立東山國民中學、臺南市立東原國民中學、臺南市立麻豆國民中學、臺南市立下營國民中學、臺南市立六甲國民中學、臺南市立官田國民中學、臺南市立大內國民中學、臺南市立佳里國民中學、臺南市立佳興國民中學、臺南市立學甲國民中學、臺南市立西港國民中學、臺南市立竹橋國民中學、臺南市私立昭明國民中學、臺南市立將軍國民中學、臺南市立北門國民中學、臺南市立新化國民中學、臺南市立善化國民中學、臺南市立新市國民中學、臺南市立安

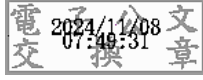
裝

訂

線

定國民中學、臺南市立山上國民中學、臺南市立玉井國民中學、臺南市立楠西國民中學、臺南市立南化國民中學、臺南市立左鎮國民中學、臺南市立仁德國民中學、臺南市立歸仁國民中學、臺南市立沙崙國民中學、臺南市立關廟國民中學、臺南市立龍崎國民中學、臺南市立永康國民中學、臺南市立大灣高級中學、臺南市立永仁高級中學、臺南市立大橋國民中學、臺南市立鹽行國民中學、國立南科國際實驗高級中學

副本：



裝

訂

線

