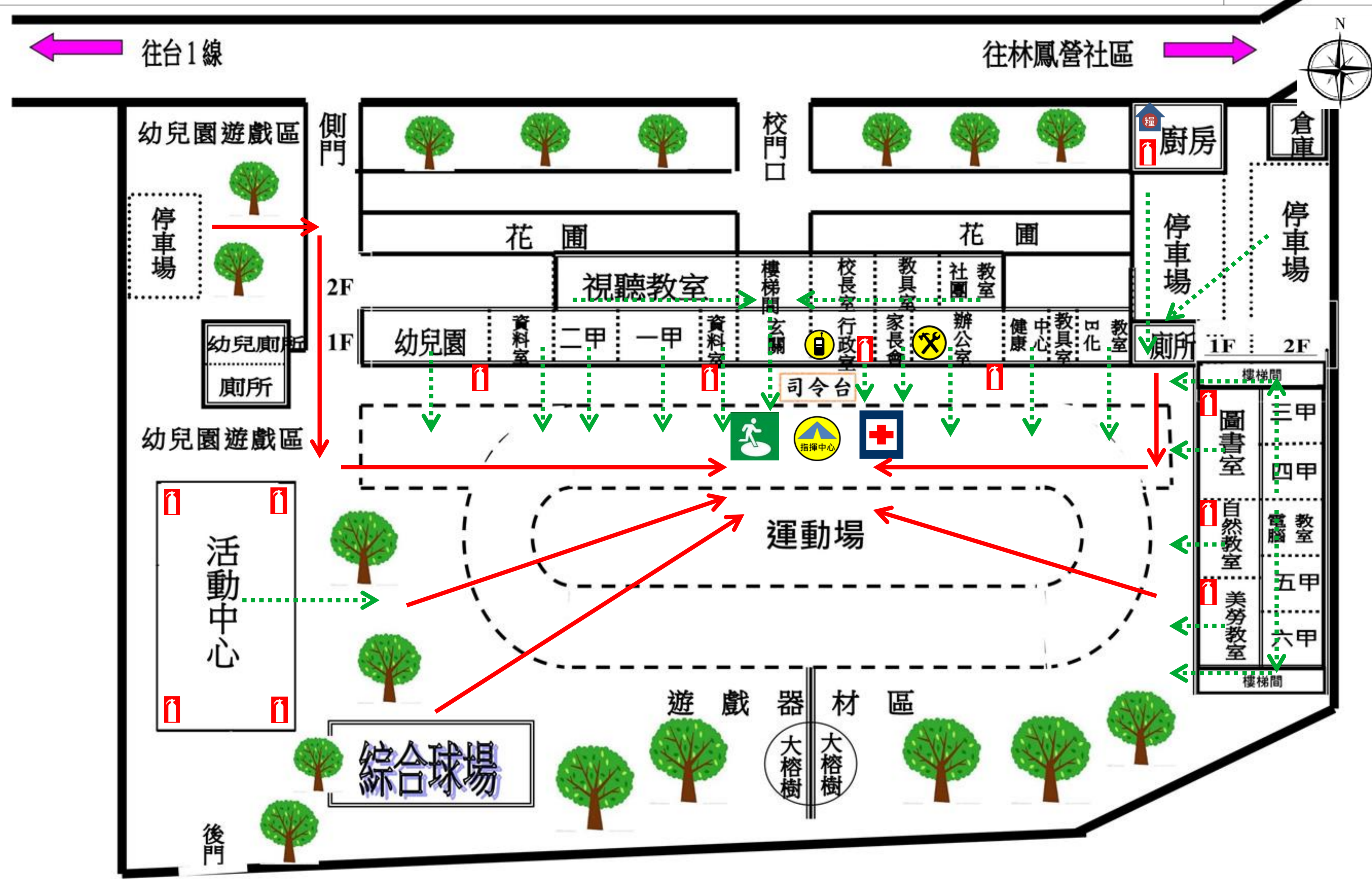


# 台南市六甲區林鳳國小一校園防災地圖(地震災害)

經度:東經120度19分3秒  
緯度:北緯23度14分26秒

108.9學務組製



## 防救災資訊

### 災害通報單位

教育部校安中心  
02-33437855  
02-33437856  
六甲區災害  
應變中心  
06-6982284  
台南市教育局  
06-2991111

### 警消醫療單位

麻豆分局鳳林派出所  
06-6982390  
六甲消防分隊  
06-6982529  
柳營奇美醫院  
06-6226999

### 學校災害潛勢資訊

地震潛勢: 低  
淹水潛勢: 低  
坡地潛勢: 低  
(依全國各級學校災害潛勢  
資訊管理系統)

### 標示

建築內路線  
———>  
建築外路線  
———>

## 圖例

室內避難處所		室外避難處所		急救站		滅火器		消防栓	
指揮中心		物資儲備點		救援器材放置點		通訊設備放置點			