

國立彰化師範大學 函

地址：500彰化市進德路一號
聯絡人：鍾昀臻
聯絡電話：04-7232105#5435
電子信箱：chung94@cc.ncue.edu.tw

受文者：臺南市六甲區六甲國民小學

發文日期：中華民國113年3月14日

發文字號：進修字第1130500066號

速別：普通件

密等及解密條件或保密期限：

附件：如文(附件請至本校附件下載區以發文字號及發文日期下載。網址
<https://edocFile.ncue.edu.tw/DL>) 識別碼：BXQBWZIIY。

主旨：檢送本校推廣教育「精緻Moocs系列課程」之「閩南語認
證B2增能班」、「專業諮商師的基本功-諮商理論」、
「諮商技巧」數位課程招生宣傳DM，敬請惠予公告，並鼓
勵相關人員踴躍報名參加，請查照。

說明：

- 一、由本校教務處數位學習組、進修學院共同規劃線上非學分班數位學習課程，學員依規定完成線上數位課程後，將頒發國立彰化師範大學「精緻Moocs 系列課程研習證書」，若具有教師資格本校會自動在全國教師在職進修網登錄研習時數。
- 二、精緻Moocs系列課程之招生簡章，請詳網站說明
(<https://reurl.cc/Y9o0ro>)。
- 三、課程時間：完成繳費後，自指定開課日起算21天，不限時段，隨時至本校雲端學院上課。
- 四、課程費用：請參閱各課程簡章。
- 五、報名時間：即日起至113年7月31日止，隨報名隨開班。



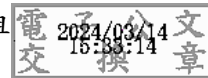
六、線上報名連結：<https://reurl.cc/Y9o0ro>。

七、報名方式及其他課程資訊請詳閱各課程招生簡章。

八、如有課程相關問題，請向本校教務處數位學習組洽詢：04-7232105分機5656蘇小姐，E-mail：suyujui@gm.ncue.edu.tw

正本：臺南市各國民小學、高雄市各國民小學、屏東縣各國民小學、花蓮縣各國民小學、臺東縣各國民小學

副本：本校進修學院（進修教育研究中心）、教務處數位學習組



裝

訂

線

