

# 六、臺灣的自然資源

## 資源的開發



# 海洋資源

位於臺灣西部海岸的海峽海底地形平坦寬廣，是黑潮等潮流及東北季風交會點，在優越的地理與氣候下，造就臺灣海峽魚類生態豐富的理想環境。

在臺灣東部海岸的大海海底，是落差極大的斜坡地形，黑潮常年流經東部海域，是多種魚類群居的良好海域。

繼續潛水！



## 黑潮

黑潮主要由臺灣東部外海向北流，因為黑潮的海水的溫度、雜質與一般海水不一樣，呈現暗藍色，因此被稱為黑潮。





圖意

1 西部沿海是養殖漁業的重鎮。



圖意

2 黑鮪魚是東港的重要漁獲。



圖意

3 萬里蟹是東北角盛產的漁獲。



圖意

4 曼波魚是東部重要的漁獲。

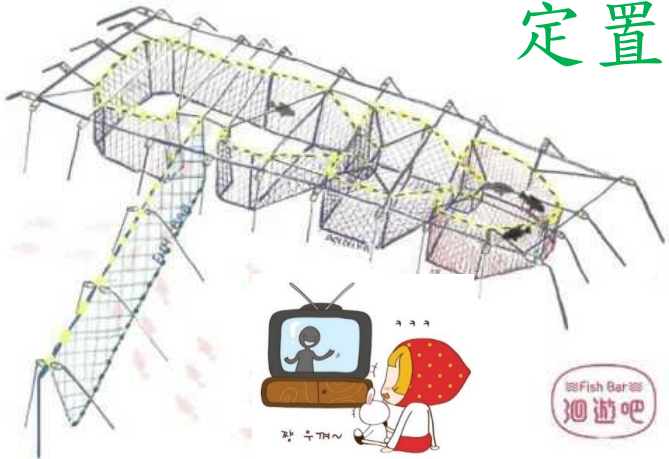
臺灣沿海居民的經濟活動，與海洋有密切的關係。例如：有些西南部的漁民，利用烏魚群居產卵的特性，捕撈烏魚。而東部的部分漁民則設置定置網，用來捕捉飛魚、鬼頭刀魚等。

科技的進步，現今無人潛水的工具或者科學儀器，已經能到深海調查，開發海洋資源。如在澎湖海域進行古沉船的調查，或調查深海生物與海洋能源。



5 每年冬至前後，有些漁民會出海到臺灣南部海域捕撈烏魚，並將烏魚卵加工製成烏魚子販售。

## 定置魚網



00'00-08'00

<https://www.youtube.com/watch?v=3D9101010101>



## 澎湖 水底考古



<https://www.youtube.com/watch?v=phujpPFIQ>



# 林業資源

臺灣山林面積覆蓋率大，蘊藏高價值的林木，能滿足國內需求。日治時期，日本人大舉開啟臺灣伐木事業，並修築森林鐵路運輸，大量砍伐臺灣林木，例如阿里山林場。

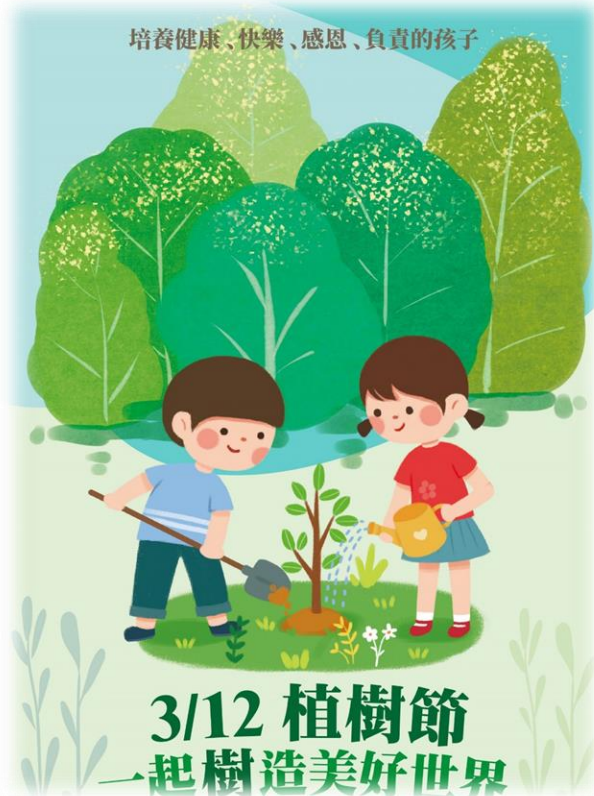
戰後時期，政府推動以農業來協助工業發展，並以日治時期的林場基礎，持續砍伐，直到民國80年才宣布全面禁止砍伐天然林。



雖然不同時期，但是將山林視為重要經濟資源是一樣的。左圖為日治時期，以阿里山鐵道運輸林木，下圖為戰後時期，以高山林道運輸林木。



由於長期砍伐造成臺灣森林原生樹種銳減。因此，政府除禁伐天然林外，同時積極造林，希望能恢復森林的自然生態。此外，也積極推動傳統林場轉型為國家森林遊樂區，以滿足民眾休閒及育樂等需求，例如：阿里山、八仙山、太平山等林場。



3/12  
植樹節



<https://www.youtube.com/watch?v=0toVCdjdIE>

3 宜蘭縣 太平山林業鐵路廢棄後，轉為森林步道。



00'00-02'50

<https://www.youtube.com/watch?v=Wh1Y1Q298Ks>

# 礦物資源

臺灣的礦產資源開發的早，種類雖多但是產量有限，現在多數都已停止開發。

## (一) 金、銅礦物

日治時期，在北部的九份、金瓜石開採金、銅礦也因為遷入的礦工，使得人口增加不少。現在，兩個地區都已封坑，不再採礦。

## (二) 大理石礦

臺灣的大理石礦，主要作為建材或工業原料，以東部的蘊藏量最豐富，現仍開採中。然而，如何維護自然環境，同時持續發展經濟，正考驗東部居民與相關單位的選擇。

# 新北市 黃金博物館

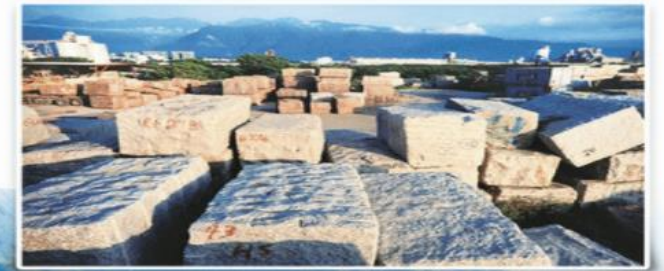


<https://www.youtube.com/watch?v=rYvSho-P00>



## 新北市 黃金博物館

1 花蓮的大理石舉世聞名，蘊藏量豐富，但是開採大理石也讓東部自然環境遭受破壞；下圖為花蓮縣 和平村的大理石採礦場。





### (三) 煤礦

臺灣煤礦主要分布在北部，自清領時期就有開採紀錄。現在則因開採成本偏高、礦災頻傳，自民國90年起全面停止開採。

### (四) 石油、天然氣

清領時期，在新竹、苗栗等地區發現石油，但藏量不高早已停採。日治時期，在苗栗一帶開採天然氣產量並不多。目前，臺灣使用的能源，五成以上仍是石油天然氣，但九成需仰賴進口。





2 新北市 瑞芳區廢棄的復興礦坑，見證早期煤礦坑的興衰。



[https://www.youtube.com/watch?v=85M7D3\\_e1U](https://www.youtube.com/watch?v=85M7D3_e1U)



<https://www.youtube.com/watch?v=5HQ9vdP5C4Q>



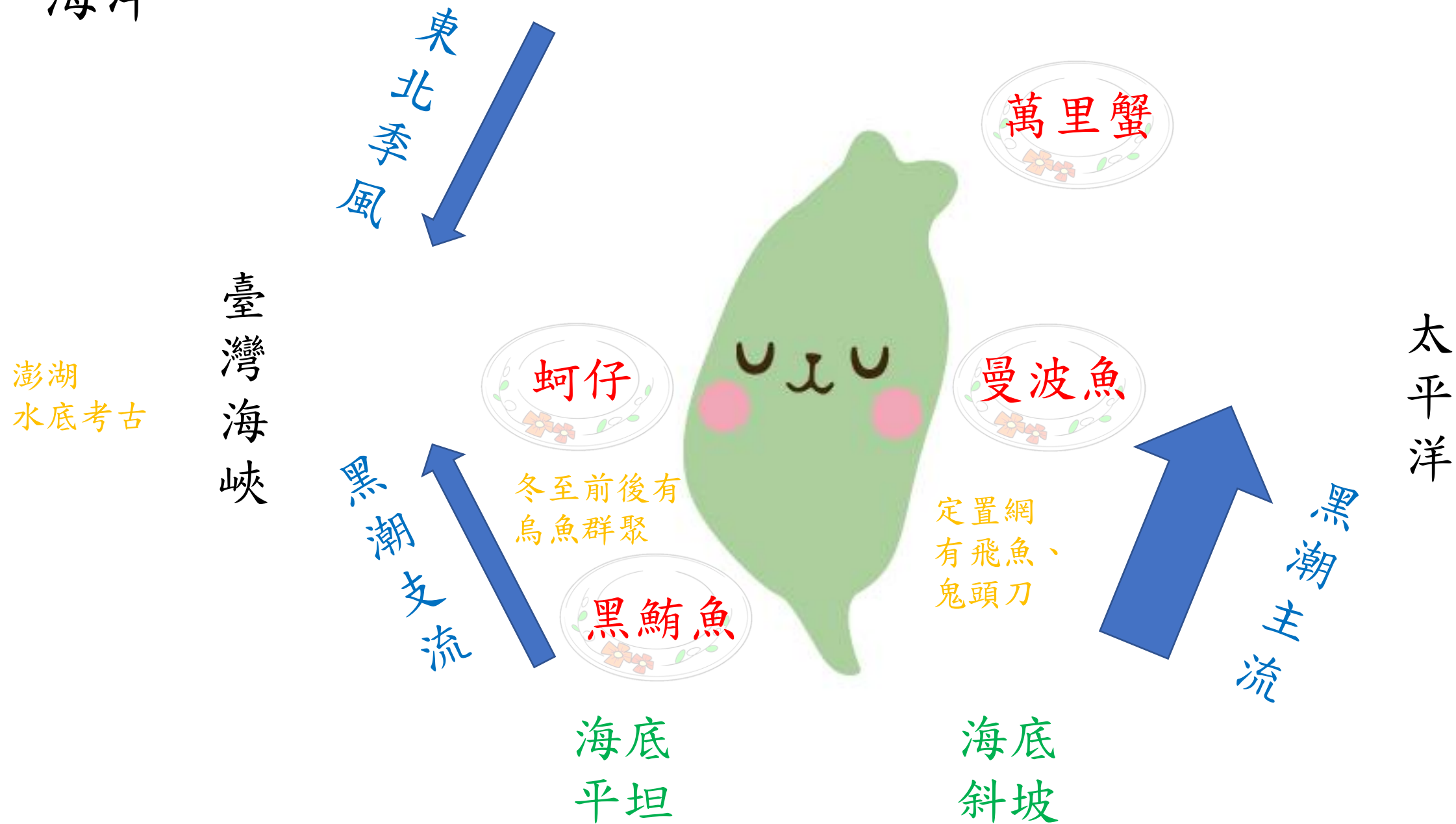
3 苗栗縣 公館鄉的第一號古油井。

# 六、臺灣的自然資源

資源的開發



# 一、海洋



## 二、林業

1.

時期	特色
日治時期	伐木業、森林鐵路
戰後時期	農業協助工業，民80禁止砍伐
近代	造林、傳統林場轉型國家森林遊樂區

## 2. 礦業

礦物	開採時間	地點	特色
金、銅礦物	日治時期	九份、金瓜石	已封坑
大理石礦	-	臺灣東部	開採中
煤礦	清領時期	臺灣北部	民90停採
石油	清領時期	新竹、苗栗	停採
天然氣	日治時期	苗栗	目前臺灣能源之一