

若有以下重症前兆

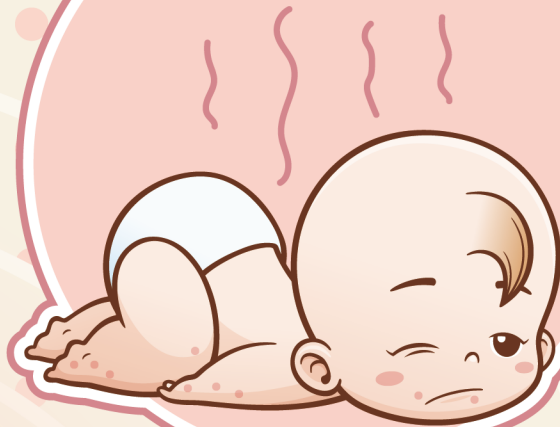
請盡速至大醫院就醫

臺南市5家腸病毒責任醫院

成大醫院、永康奇美醫院、郭綜合醫院

臺南新樓醫院、麻豆新樓醫院

活力不佳



意識不清



嗜睡



衛生福利部疾病管制署 廣告  
TAIWAN CDC

注意!  
注意!

前兆

腸病毒重症

若有這些症狀請儘速就醫

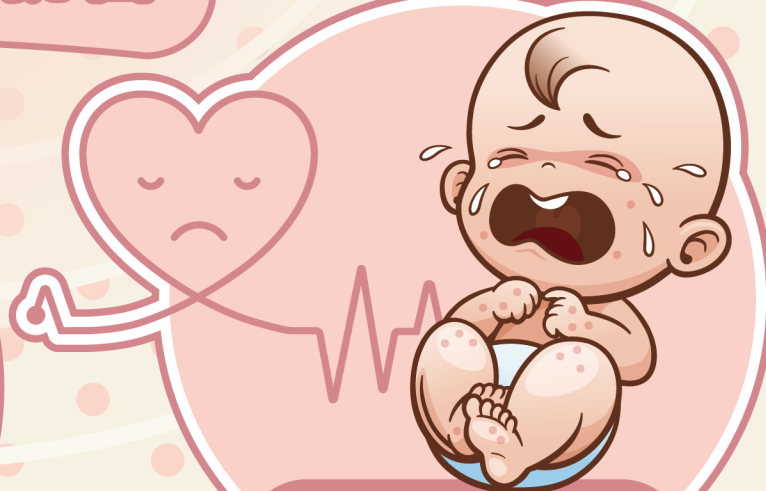
肌躍型抽搐



手腳無力



心跳加快



持續嘔吐



呼吸急促



衛生福利部疾病管制署 · 臺南市政府衛生局 關心您

臺南市政府衛生局防疫電話：06-2880180

全國疫情通報及關懷專線：1922

廣告