

檔 號：  
保存年限：

## 國立科學工藝博物館 書函

地址：80765高雄市三民區九如一路720號  
承辦人：鄭春翔  
電話：07-3800089#6719  
電子信箱：jeffrey@mail.nstm.gov.tw

受文者：臺南市永康區龍潭國民小學

發文日期：中華民國103年2月21日  
發文字號：館服字第1036360119號  
速別：普通件  
密等及解密條件或保密期限：  
附件：

主旨：本館即日起推出「科工館開學，開始學科學」校園專案，  
敬請貴校鼓勵師生團體利用開學季安排參訪行程。

說明：

一、為延伸12年國教科學扎根理念，本館即日起推出「科工館開學，開始學科學」校園專案；即日起至103年4月20日止，凡以學校或班級為單位辦理團體預約參觀本館，可享下列(一)或(二)方案優惠組合(可任選其一)：

(一)4合1專案：「常設展示廳」+「訴心相印—印刷文物特展」+觀賞大銀幕電影院(「長毛象：冰河時期巨獸」或「太空垃圾」)+參觀開放式典藏庫及科普圖書館。優惠票價為150元(原價270元)。

(二)3合1專案：「常設展示廳」+觀賞大銀幕電影院(「長毛象：冰河時期巨獸」或「太空垃圾」)+參觀開放式典藏庫及科普圖書館。優惠票價為100元(原價220元)。

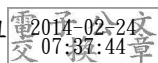
二、本館竭誠歡迎蒞臨參觀，規劃及預約行程請洽(07)380-0089分機6700，另亦特別針對學校教職員工設計環境教育課程認證方案(環境課程加大銀幕電影包裝行程)，各校師生



實施上述專案參觀時，可一併由本館協助規劃辦理。

正本：屏東市各國民小學、屏東縣各國民小學、屏東縣各國民中學、屏東縣高級中等學校、屏東縣國私立高級中等學校附設進修學校、高雄市立高中高職、高雄市立高級中學、高雄市立高級職業學校、高雄市各國民小學、高雄市各國民中學、高雄市私立高中高職、高雄市高級中等學校、高雄縣國私立高級中等學校附設進修學校、國立國民小學、雲林縣各國民小學、雲林縣各國民中學、雲林縣高級中等學校、雲林縣國私立高級中等學校附設進修學校、嘉義市各國民小學、嘉義市各國民中學、嘉義市高級中等學校、嘉義市國私立高級中等學校附設進修學校、嘉義縣各國民小學、嘉義縣各國民中學、嘉義縣高級中等學校、嘉義縣國私立高級中等學校附設進修學校、臺南市各國民小學、臺南市各國民中學、臺南市高級中等學校、臺南市國私立高級中等學校附設進修學校、澎湖縣各國民中學、澎湖縣高級中等學校

副本：本館公共服務組



裝

訂



線

