

臺南市政府教育局 函

地址：70801臺南市安平區永華路2段6號
承辦人：郭家慧
電話：(06)2991111分機8536
電子信箱：s21675@tn.edu.tw

受文者：臺南市永康區龍潭國民小學

發文日期：中華民國109年3月31日
發文字號：南市教秘字第1090417087號
速別：普通件
密等及解密條件或保密期限：
附件：庇護工場 (0417087A00_ATTCH1.pdf)

主旨：函轉本府勞工局為協助本市庇護工場能穩定經營及保障身心障礙者得於庇護工場安心工作，懇請貴校踴躍支持並採購本市庇護工場產品及服務，請查照。

說明：

- 一、依據身心障礙者權益保障法第36條規定暨109年3月30日南市勞就字第1090381923號函辦理。
- 二、本市庇護工場因新冠肺炎疫情影響經營銷售，懇請貴校資料印製、文宣海報或會議餐盒能向庇護工場訂購，另無毒日曬米、蔬果、冷凍鮮食請轉知同仁踴躍購買，請惠予踴躍支持。
- 三、庇護工場生產之產品或服務及連絡方式如下：
 - (一)社團法人臺南市心智障礙關顧協會附設展翼烘焙坊：提供各式烘焙類產品及餐盒，連絡方式為(06)2013217蔡經理。
 - (二)創義印務設計庇護工場：提供影印、印刷、美編設計、刻印，連絡方式為(06)2150218分機26林小姐。
 - (三)吉茂專業庇護工場：提供影印、印刷、美編設計、刻



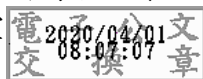
印、大圖看板，連絡方式為(06)2092200分機21劉小姐。

(四)財團法人台南市私立蓮心園社會福利慈善事業基金會附設蓮心園庇護農藝工場：無毒日曬米、美生菜蔬果、農園藝產品，連絡方式為(06)6882727林小姐。

(五)喜憨兒台南庇護工場：鮮凍食品，連絡方式為(06)2642527分機25、27馬小姐或蔡經理。

正本：臺南市政府所屬各級學校

副本：本局秘書室



裝

訂

線

