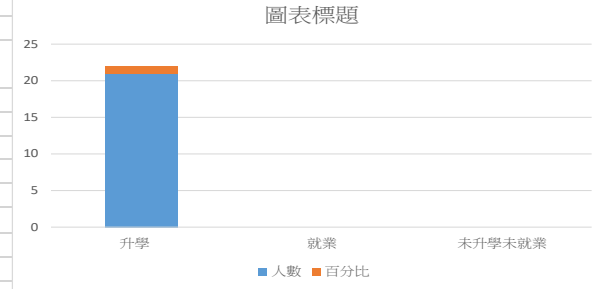
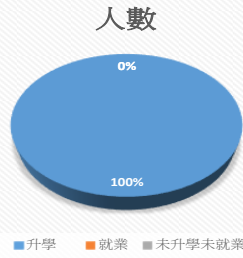


# 應屆畢業生進路調查統計分析表

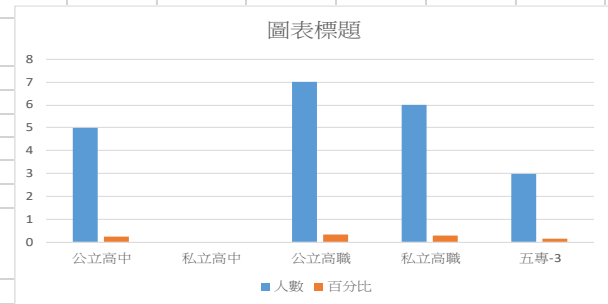
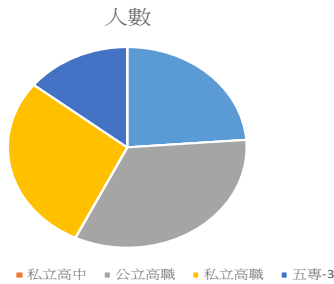
## 一、畢業學生升學與就業情形

選擇	升學	就業	未升學未就業
人數	21	0	0
百分比	100%	0%	0%



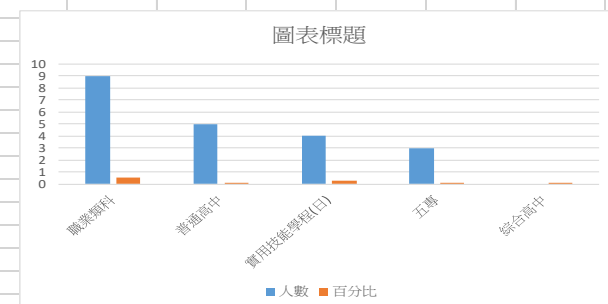
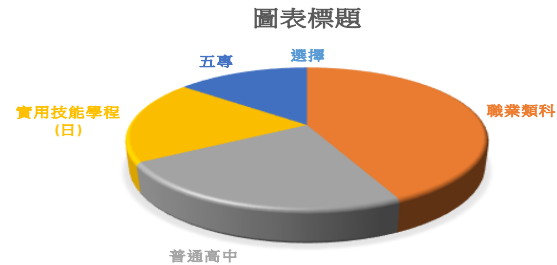
## 二、畢業學生升學之就讀學校情形

選擇	公立高中	私立高中	公立高職	私立高職	五專-3
人數	5	0	7	6	
百分比	23.80%	0.00%	33.00%	28.50%	14.20%



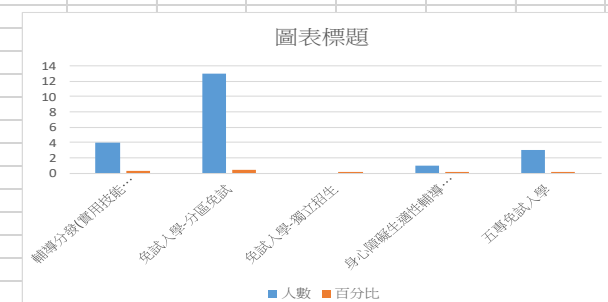
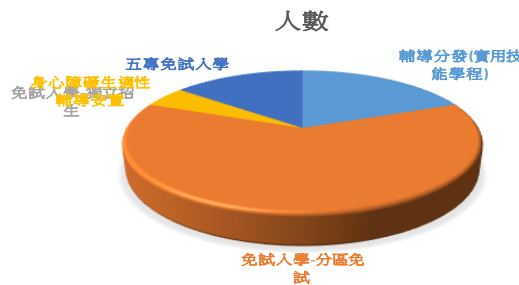
## 三、畢業學生升學就讀學校之學制別

選擇	職業類科	普通高中	實用技能學程(日)	五專	綜合高中
人數	9	5	4	3	0
百分比	50.00%	12.50%	25.00%	8.30%	4.20%



## 四、畢業學生升學之人學方式情形

選擇	輔導分發(實用技能學程)	免試入學-分區免試	免試入學-獨立招生	身心障礙生適性輔導安置	五專免試入學
人數	4	13	0	1	3
百分比	25.10%	45.80%	16.60%	4.20%	8.30%



說明：

108 學年度應屆畢業生動向：畢業人數 21 人，全數升學，升學率 100%。就讀高職類科 13 人，佔全體畢業生 75%；就讀高中普通科 5 人，佔全體畢業生 12.5%；就讀綜合高中 0 人，佔全體畢業生 0%；就讀五專 3 人，佔全體畢業生 8.3%。從以上資料得知本校學生以就讀職業類科(包含五專)為主，除了在校務會議將此份資料讓全校教職員了解本校學生的升學趨勢之外，更納入輔導室辦理生涯發展教育相關計畫及適性入學輔導的參考，同時更要落實技藝教育學程的辦理，讓本校學生能更加了解技職體系的學習規畫，進而做妥善的生涯規劃。