

# 分組合作學習高階培訓工作坊～促進自發、互動、共好的分組合作學習

## 壹、宗旨

「分組合作學習的理念與實踐方案」計畫已邁入第六年，因應十二年國民基本教育的理念與目標，本計畫一直致力於改變傳統的課堂生態、活化第一線教師的教學模式，以期每位學生皆能依自己的性向和興趣發展才能，發展合作及溝通技巧，增進學習動機與提升自主學習成效。

「分組合作學習」是一種強調學生同儕互動與主動學習的教學取向，具有數十種可適用於不同教學情境的教學模式。為了讓實施分組合作學習的教師能更長期、常態、普及且系統化地融入日常教學實踐中，計畫團隊提供了一系列循序漸進的專業培訓，以提供完整的鷹架支持，精進教師教學品質，提升學生學習成效。

初階培訓工作坊，介紹合作學習的主要特色，結合觀念解說、實務案例分享與體驗式學習，讓老師透過小組討論、共同研討，設計出具體可行的分組合作學習活動。進階培訓工作坊，課程為「一宗化萬法、萬法歸宗～合作學習的變與不變」、「扎穩馬步功～有效引導課前預習與合作技巧」、「課堂教學的葵花寶典～合作學習的實施訣竅」、「武功測試～善用多元學習評量」、「降龍十八掌～以分組合作學習實踐差異化教學」等五個主題，深化教師對合作學習的理解，使其能活用合作學習多項教學策略。為引導教師精益求精，並能因應不同學情境與學習對象的差異化需求，靈活運用合作學習各策略要素，本計畫進一步辦理「分組合作學習高階專業培訓工作坊～促進自發、互動、共好的分組合作學習」，含 2 個主題課程：「學習策略的教導」與「PBL～專題式合作學習」。

## 貳、辦理單位

- 一、主辦單位：教育部國民及學前教育署
- 二、承辦單位：國立臺北教育大學

## 參、參與對象

- 一、本計畫之**二十九所「分組合作學習深耕學校」(務必參加)**，深耕學校名單如下：

北區	中區	南區	東區
宜蘭縣凱旋國中	臺中市瑞井國小	嘉義市嘉大附小	花蓮縣慈濟附小
臺北市內湖國小	臺中市日南國中	嘉義縣義竹國中	花蓮縣東華附小
臺北市民族國小	臺中市公明國中	臺南市大成國中	花蓮縣玉里國中
新北市坪林國中	臺中市崇倫國中	高雄市民權國小	
新北市積穗國中	臺中市新民高中	高雄市前鎮國小	
新北市福和國中	彰化縣鹿鳴國中	高雄市青年國中	

北區	中區	南區	東區
新北市板橋國中 桃園市龍潭國中 新竹縣自強國中		高雄市文府國中 高雄市文山高中 高雄市民族國中 高雄市大仁國中 屏東縣南榮國中	

※基於教學領導與學習社群理念，請校長或教務主任帶領深耕計畫教師結伴參加。

二、高級中等以下學校（含國小、國中與高中職）教師結伴參加。

三、本計畫專家諮詢委員與亮點教師。

四、各縣市教育局之領域輔導成員。

五、師資培育機構或教育相關系所之教授。

※基於歷年場次報名者眾多，座位有限，本計畫將針對已完成「分組合作學習初階專業培訓工作坊」者，依報名先後順序優先錄取。

#### 肆、報名方式

敬請各位師長逕上本計畫分組合作學習網站( <http://www.coop.ntue.edu.tw/active.php> )

「高階專業培訓工作坊報名系統」報名。因場地限制，敬請提早報名，依序錄取至額滿為止。

#### 伍、研習期程與地點

區域	時間	地點	名額限制	報名截止
北區	107年3月17日(六)	國立臺北教育大學 活動中心406	90人	報名至3/9(五)截止；經審核報名者資格後，若有名額釋出將於3/9(五)再開放至額滿為止。
中區	107年3月24日(六)	臺中世界貿易中心 301教室	90人	報名至3/12(一)截止；經審核報名者資格後，若有名額釋出將於3/12(一)再開放至額滿為止。
南區	107年3月25日(日)	高雄商務會議中心 商道廳	90人	報名至3/12(一)截止；經審核報名者資格後，若有名額釋出將於3/12(一)再開放至額滿為止。

※若該區研習時段無法配合，敬請師長參加其他場次。

## 陸、課程規劃

時間	課程內容
08:30-09:00 ( 30 分鐘 )	報到
09:00-09:10 ( 10 分鐘 )	開幕
09:10-10:10 ( 60 分鐘 )	<p><b>學習策略的教導</b></p> <p>主講人：張新仁校長</p> <p>進行流程：</p> <ol style="list-style-type: none"> <li>講座 (40')</li> <li>小組討論 (20')</li> </ol>
10:10-10:30 ( 20 分鐘 )	休息 20 分鐘
10:30-11:20 ( 50 分鐘 )	<p><b>PBL ~ 專題式合作學習</b></p> <p>主講人：計畫團隊</p> <p>進行流程：</p> <ol style="list-style-type: none"> <li>講座 (15')</li> <li>案例分享 (15')</li> <li>小組討論 (20')</li> </ol>
11:20-11:50 ( 30 分鐘 )	<p><b>績優學校赴美參訪報告</b></p> <p>北區：臺北市民族國小</p> <p>中區：臺中市日南國中</p> <p>南區：臺中市公明國中</p>
11:50-12:00 ( 10 分鐘 )	綜合回饋
12:00-13:00 ( 60 分鐘 )	午餐時間 ( 深耕學校期中會議 )
13:00	賦歸

## 柒、注意事項

- 一、本次工作坊全程參與者，核予公假及課務排代，並核發「全國教師在職進修資訊網」研習時數共3小時（未全程參與者，不核予時數）。
- 二、本計畫僅補助深耕學校之交通費及代課鐘點費，其經費由本計畫核撥深耕學校辦理分組合作學習經費支應。
- 三、本活動限制參加對象，網路報名後須等待管理者審核通過，方可參加。審核結果將寄信給師長，師長亦可至網站「報名查詢」查詢。  
※為避免停車位不足，請盡量共乘或利用大眾運輸工具前往。
- 四、為響應紙杯減量，請參與師長自備環保杯。

## 捌、相關聯絡資訊

- 一、何佳雯助理 / 國立臺北教育大學
  - (一) 連絡電話：02-27321104#82211
  - (二) 電子信箱：rolahe0412@gmail.com
- 二、王欣蘭助理 / 國立臺北教育大學
  - (一) 連絡電話：02-27321104#82212
  - (二) 電子信箱：meg711124@gmail.com
- 三、張巧瑩助理 / 國立臺北教育大學
  - (一) 連絡電話：02-27321104#82219
  - (二) 電子信箱：ccyntue@gmail.com

## 玖、交通及場地資訊

### 一、國立臺北教育大學

#### (一) 交通資訊



地址：臺北市大安區和平東路二段 134 號

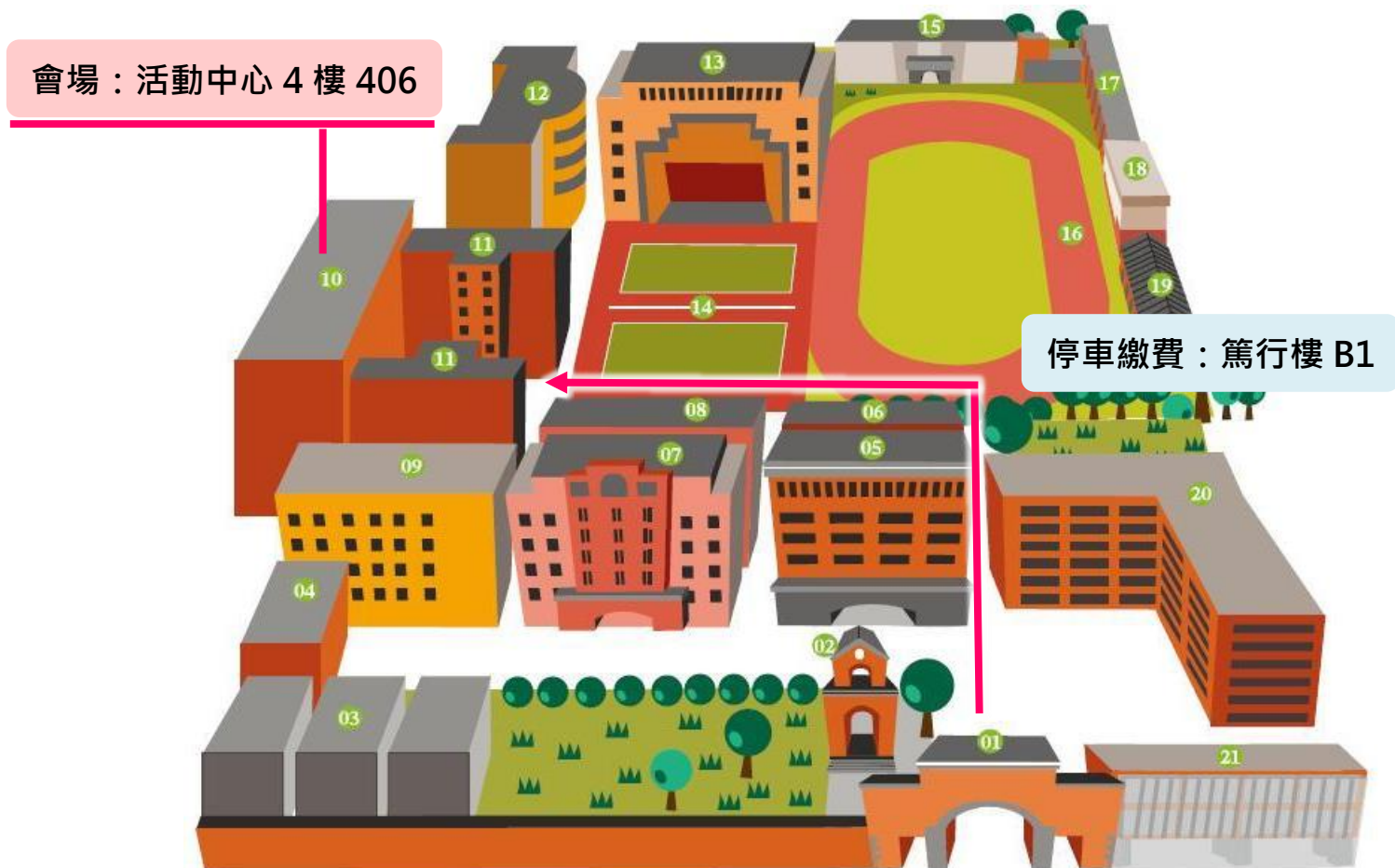
#### 【公車】

- 國立臺北教育大學站 - 復興南路：237、295。
- 國立臺北教育大學站 - 和平東路15、15(區間車)、15(萬美線)、18、211、235、284、284(直行)、3、52、662、663、685、72、和平幹線。

【捷運】搭乘捷運木柵線科技大樓站下車，往和平東路二段走，約2分鐘路程即可。

【停車資訊】請與工作人員索取停車優惠券，並將停車磁卡及優惠券拿至篤行樓B1管理處，進行人工繳費。

(二) 場地資訊



【研習會場】活動中心 4 樓 406 教室

【用餐地點】活動中心 2 樓 ( 深耕學校請至 4 樓 406 教室用餐 )

※ 貴重物品請隨身攜帶

## 二、臺中世界貿易中心

### (一) 交通資訊



地址：臺中市西屯區天保街60號

#### 【自行開車】

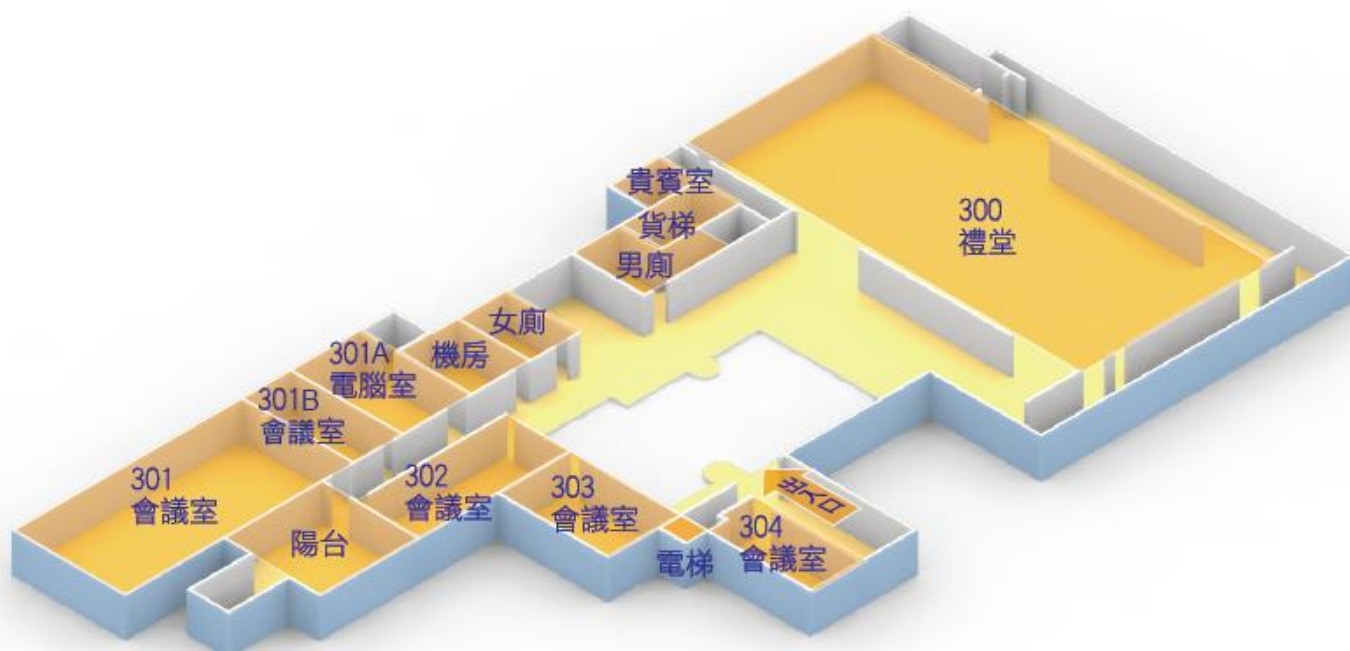
- 1號國道（中山高速公路）：下中港交流道，往沙鹿方向，經過臺中澄清醫院，左轉進入臺中工業區後，左轉天佑街，右轉中工2路。
- 3號國道（第二高速公路）：下龍井交流道，往臺中市區方向，經過東海大學，右轉進入臺中工業區後，左轉天佑街，右轉中工2路。
- 中彰快速道路南下：從朝馬路出口，右轉朝馬路接天保街。北上：從市政路出口，左轉朝馬路接天保街。

#### 【大眾交通工具】請於中港路澄清醫院站牌下車，步行約十分鐘可達世貿中心。

- 臺中烏日高鐵站 - 中清澄清醫院：高鐵快捷161。
- 臺中火車站 - 中港澄清醫院：臺灣大道路廊公車路線：302、303、304、323、325、326。  
臺中客運：60。  
統聯客運：75。  
東南客運：67。

#### 【停車資訊】每次50元。

(二) 場地資訊



【研習會場】1 館 301 教室

【用餐地點】1 館 301 教室 ( 深耕學校請至 303 教室用餐 )

※ 貴重物品請隨身攜帶



### 三、高雄商務會議中心

#### (一) 交通資訊



地址：高雄市前鎮區中山二路5號

【自行開車】1號國道（中山高速公路）南下終點右轉接中山路往高雄市約3公里可抵達。

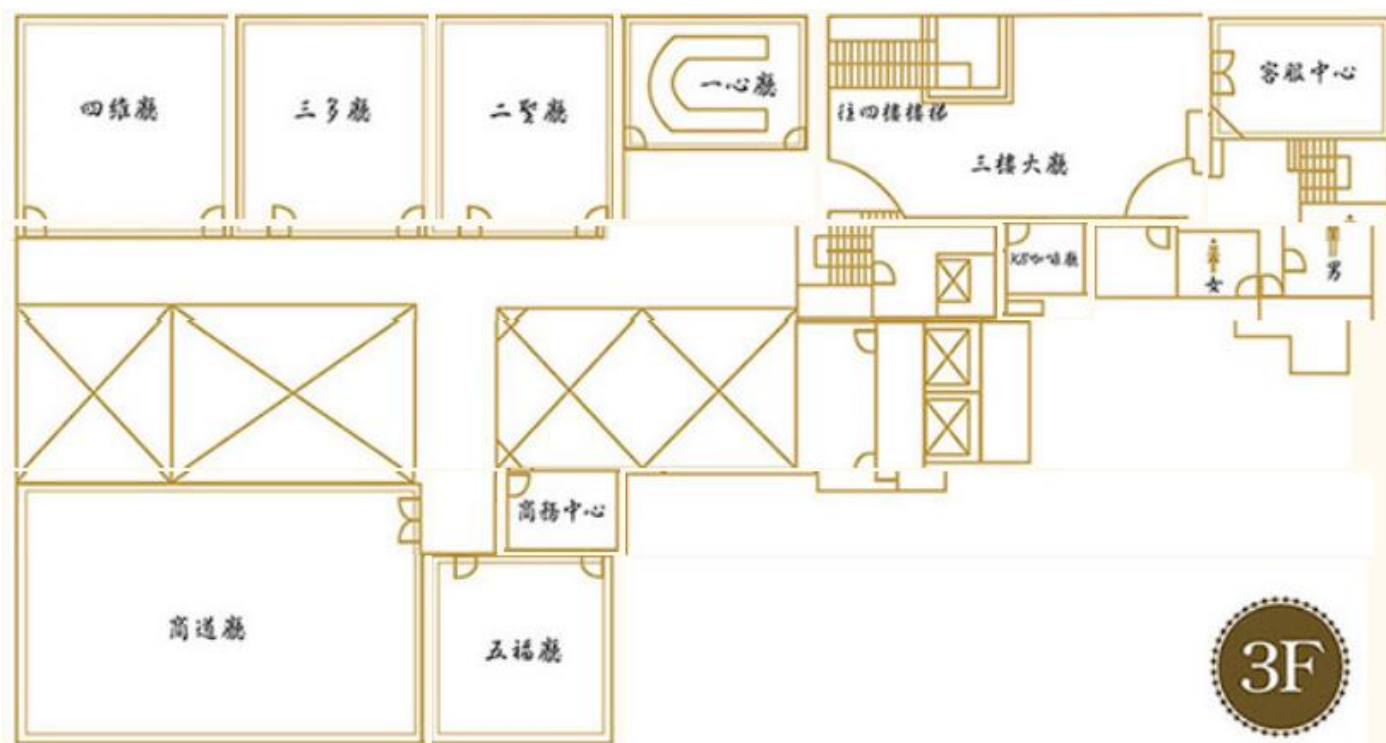
#### 【大眾交通工具】

- 公車：可搭乘市公車12、25、36、69，於獅甲（勞工公園）站下車。
- 捷運：搭乘高雄捷運紅線，於R7獅甲站4號出口出站。
- 高鐵：搭乘高鐵至左營站後，轉成高雄捷運紅線。

#### 【停車資訊】

- 停車場1號：位於高雄商務會議中心旁，每小時30元 / 當日24小時最高100元。
- 停車場2號：位於中山路獅甲綠豆湯旁，每小時30元 / 當日最高120元。
- 停車場3號：位於林森三路上，每小時30元 / 當日最高200元。
- 停車場4號：位於高雄商務會議中心1號停車場旁，每小時20元 / 當日最高80元。
- 停車場5號：位於文修街上賓士車場協對面，每小時20元 / 當日最高80元。

(二) 場地資訊



【研習會場】3樓商道廳

【用餐地點】3樓商道廳 (深耕學校請至二聖廳用餐)

※ 貴重物品請隨身攜帶