

國立彰化師範大學 函

地址：500彰化市進德路一號
聯絡人：邱玟苓
聯絡電話：04-7232105#5435
電子信箱：wenchin12@cc.ncue.edu.tw

受文者：臺南市麻豆區麻豆國民小學

發文日期：中華民國112年6月30日

發文字號：進修字第1120500215號

速別：普通件

密等及解密條件或保密期限：

附件：附件隨文(附件請至本校附件下載區以發文字號及發文日期下載。網址
<https://edocFile.ncue.edu.tw/DL>) 識別碼：5X9ZYB0E。

主旨：檢送本校推廣教育「輔導諮商精緻Moocs系列課程」之
「遊戲治療入門」、「表達性治療入門」、「親子遊戲治
療」、「閩南語認證B2增能班」等數位課程招生簡章，敬
請惠予公告，並鼓勵相關人員踴躍報名參加，請查照。

說明：

- 一、由本校教務處數位學習組及進修學院共同規劃線上數位學習課程，學員依規定完成所有線上數位課程後，將頒發國立彰化師範大學「精緻Moocs課程研習證書」。
- 二、本班為非學分班，課程缺課未達總數三分之一，頒發推廣教育證明書(中文)，若具有教師資格，可在全國教師在職進修網登錄研習時數。
- 三、輔導諮商精緻Moocs系列課程之招生簡章，請詳網站說明(<https://reurl.cc/Y9o0ro>)。
- 四、課程時間：完成繳費後指定開課日起算21天，不限時段，隨時可上本校雲端學院上課。
- 五、課程費用：請參閱各課程簡章。

六、報名時間：即日起至112年7月31日。

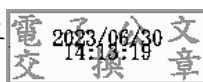
七、線上報名連結：<https://reurl.cc/Y9o0ro>。

八、報名方式及其他課程資訊請詳閱各課程招生簡章。

九、如有課程相關問題，請向本校教務處數位學習組洽詢：04-7232105分機5656蘇小姐，E-mail：suyujui@gm.ncue.edu.tw

正本：臺南市各國民小學、高雄市各國民小學、屏東縣各國民小學、宜蘭縣各國民小學、花蓮縣各國民小學、臺東縣各國民小學

副本：本校進修教育研究中心、本校教務處數位學習組



裝

訂

線