



---

## 臺南市市徽視覺識別系統

# CONTENTS

---

## 基本系統

- 1.1 標誌意義
- 1.2 標誌製圖法(方格法)
- 1.3 標誌製圖法(比例法)
- 1.4 標誌淨空範圍及最小使用規範
- 1.5 中文標準字
- 1.6 英文標準字
- 1.7 中文橫式組合規範
- 1.8 中文直式組合規範
- 1.9 英文組合規範
- 1.10 色彩計畫
- 1.11 色彩應用
- 1.12 輔助圖型
- 1.13 專用字體

## 應用設計

### 文書用品

- 2.1.1 市府名片
- 2.1.2 市府局處名片
- 2.1.3 員工識別證
- 2.1.4 12K信封、信紙
- 2.1.5 8K 4K信封
- 2.1.6 公文封
- 2.1.7 手提袋
- 2.1.8 公文夾
- 2.1.9 獎(感謝)狀
- 2.1.10 聘書
- 2.1.11 市民卡

### 公關用品

- 2.2.1 宣傳性紀念品-領帶
- 2.2.2 宣傳性紀念品-胸針

### 活動用品

- 2.3.1 活動海報
- 2.3.2 活動指標
- 2.3.3 會議桌立牌
- 2.3.4 關東旗
- 2.3.5 市旗



# 1.0

---

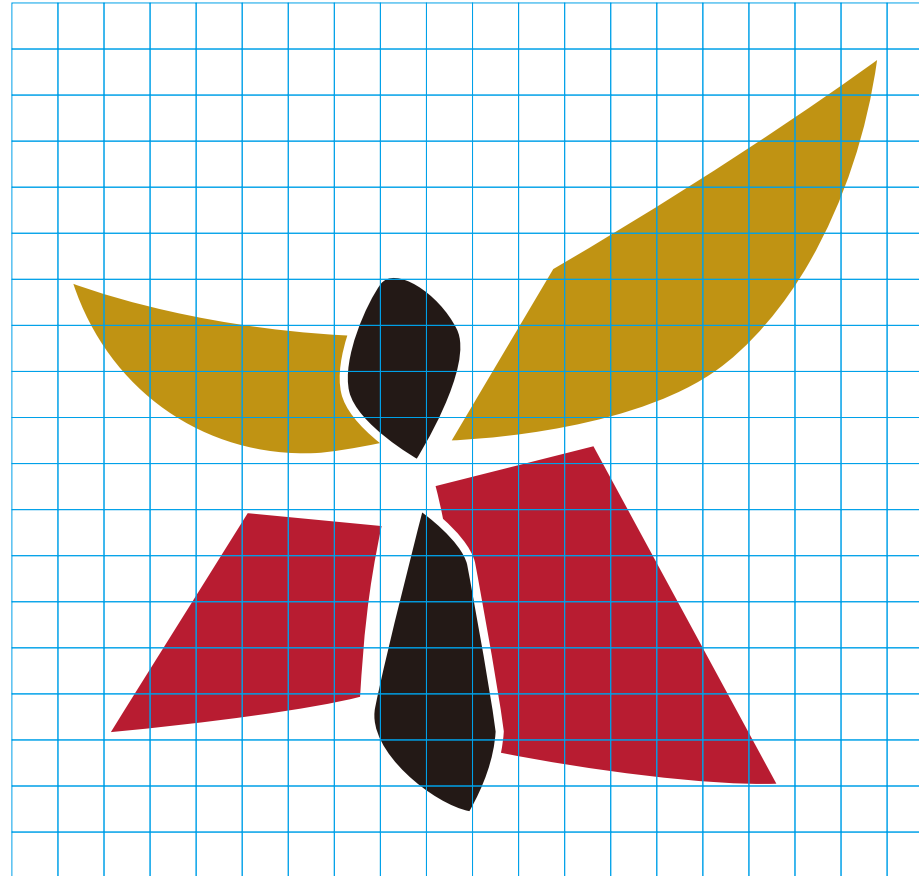
基本系統

設計意涵/

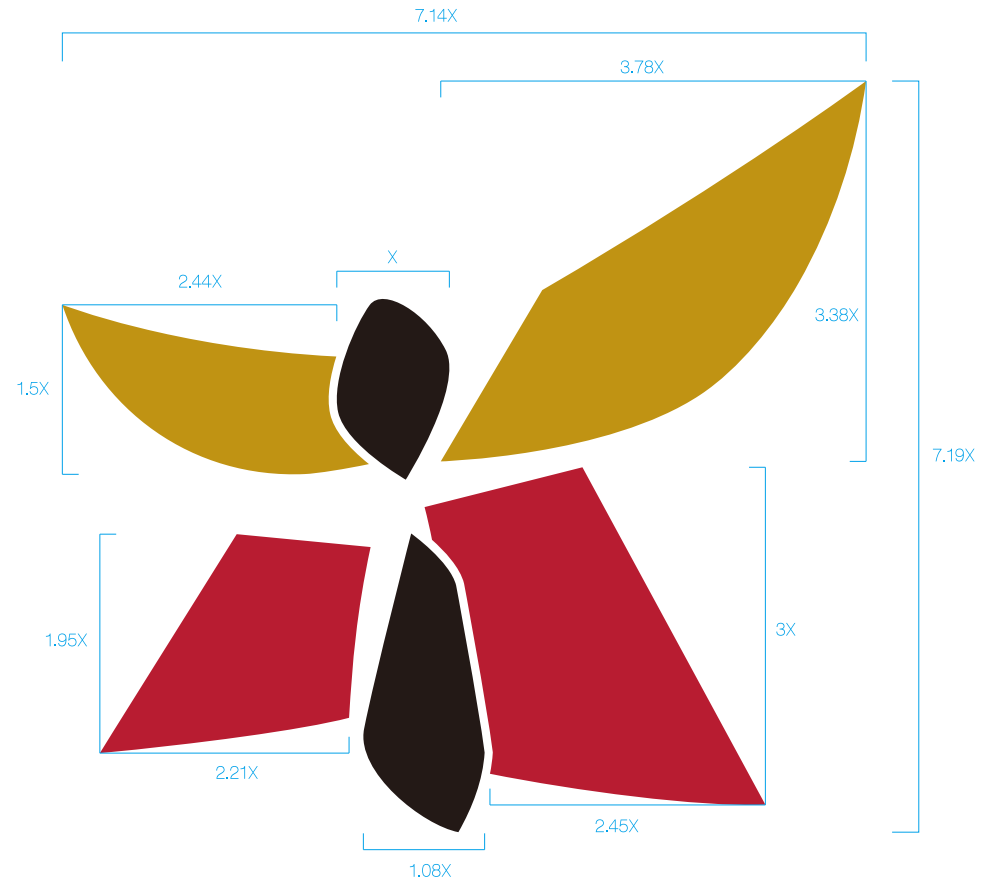
- 一、市徽的造型，以台南的『南』字做為主要的象徵，使用六個簡化後的圖形元素組合成『南』字造型，簡潔的構成，搭配傳統古典色彩，表現出台南古樸、古意的城市特色，在視覺上形成容易識別、記憶的國際化城市品牌。
- 二、市徽上半部象徵赤崁樓的飛檐造型，下半部象徵府城古城門造型，突顯出台南古蹟建築的特色，更強調呼應第一點設計意涵。而中間黑色造型元素，則為黑面琵鷺黑臉及黑嘴的形象表現，搭配上半部造型，表現黑面琵鷺展翅的意象外，也象徵展翅高飛的精神。
- 三、除『南』字造型外，此造型也有『人』字與『大』字的形象意義，『人』字與『大』字的組合，象徵『人最大』的精神，表示台南以人為本的思想，重視人情味、深植人文素養。而整組大開大合的造型，表現張手敞開胸懷歡迎的形象，表示台南人好客的熱情。
- 四、市徽色彩使用上，以琉璃金、城磚紅、古墨黑為主，象徵溫暖、熱情、樸實、歷史、文化等等的台南特色。



右列為「台南市市徽」標誌標準製圖之「方格法」，為求本圖形的標準化與統一性，若無法以電腦圖檔放大時，請遵循右列方格製圖法繪製，以獲得正確之圖形。



右列為「台南市市徽」標誌標準製圖之「比例法」，為求本圖形的標準化與統一性，若無法以電腦圖檔放大時，請遵循右列比例製圖法繪製，以獲得正確之圖形。



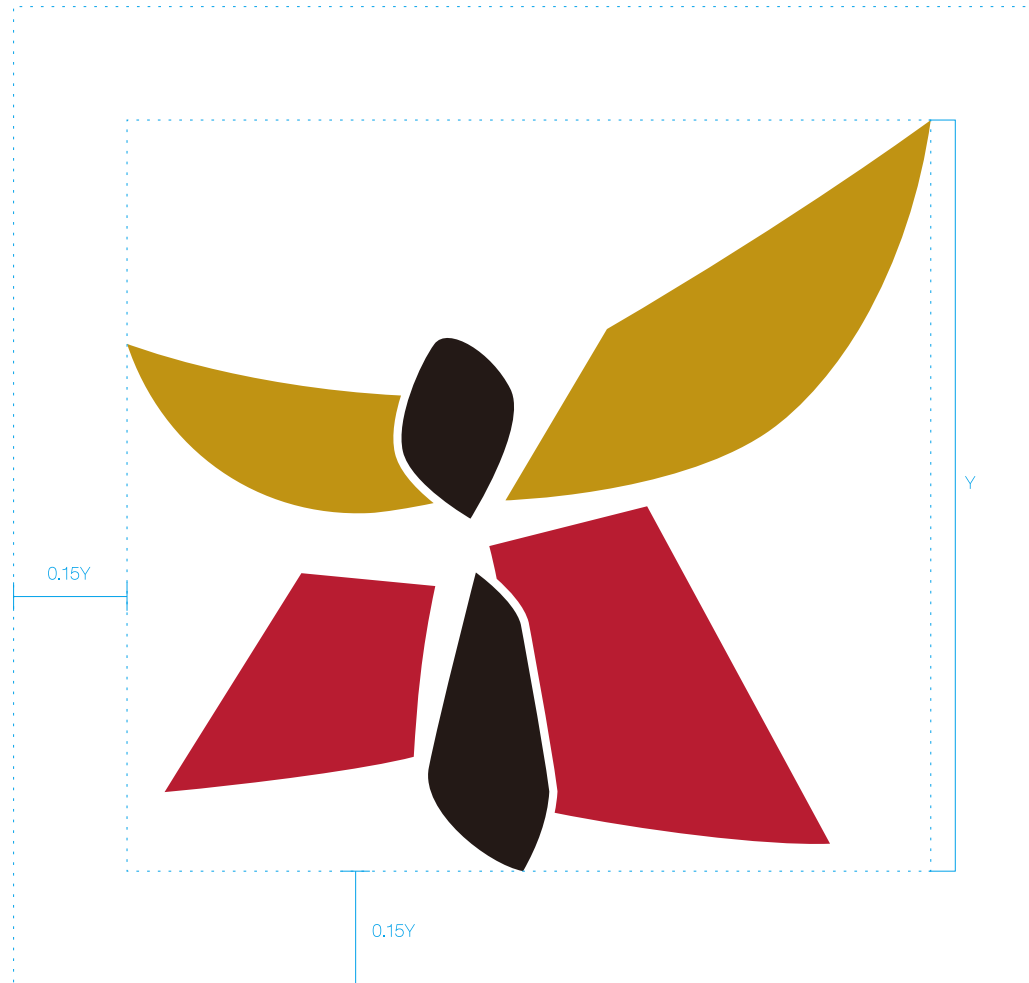
右列為「台南市市徽」標誌及相關簽章的淨空範圍規範，在其周圍「0.15Y」的距離內不可任意置放其他無關之文字或圖象（輔助圖案等元素除外），避免 標誌受干擾，並保持使用的完整性。

右列下圖為「台南市市徽」標誌的最小使用尺寸，在使用時不得小於此，以避免因標誌太小而不易辨識。

a. 標誌淨空範圍

b. 標誌最小使用尺寸

a.



b.



右列為「台南市市徽」中文標準字，取自台南市書法名家朱玖瑩大師作品，除提升整體識別造型美感以及古典城市意象外，也強調朱玖瑩大師之於台南的代表性。

標準字使用時其大小、比例、字間以及排列方式，請務必遵循右列規範使用，以建立一致的形象。

a.橫式

b.直式

a.

The image shows the Chinese characters '臺南' (Tainan) written in a bold, expressive cursive calligraphic style. The characters are arranged horizontally, with '臺' on the left and '南' on the right. The brushwork is thick and dynamic, with varying line weights and some ink bleed-through, giving it a sense of movement and energy.

b.

The image shows the Chinese characters '臺南' (Tainan) written in a bold, expressive cursive calligraphic style, arranged vertically. The characters are stacked from top to bottom, with '臺' at the top and '南' at the bottom. The brushwork is thick and dynamic, with varying line weights and some ink bleed-through, giving it a sense of movement and energy.



右列為「台南市市徽」英文標準字，其大小、比例、字間以及排列方式，請務必遵循右列規範使用，以建立一致的形象。

TAINAN

右列為「台南市市徽」中文橫式組合規範，組合模式的大小比例、間隔距離，都有明確規範。為了避免錯誤使用，請直接使用手冊隨附之電子檔案，依需求選取適合之組合模式複製使用，請勿自行重製以免造成偏差或變形。

- a. 標誌和中英文標準字左右排列
- b. 標誌和中文標準字左右排列
- c. 標誌和中英文標準字上下排列
- d. 標誌和中英文標準字不同順序、比例，左右排列

a.



b.



c.



d.



右列為「台南市市徽」中文直式組合規範，組合模式的大小比例、間隔距離，都有明確規範。為了避免錯誤使用，請直接使用手冊隨附之電子檔案，依需求選取適合之組合模式複製使用，請勿自行重製以免造成偏差或變形。

- a. 標誌和中英文標準字上下排列
- b. 標誌和中英文標準字左右排列
- c. 標誌和中文標準字上下排列
- d. 標誌和中英文標準字不同順序、比例，上下排列

a.



b.



c.



d.



右列為「台南市市徽」英文組合規範，組合模式的大小比例、間隔距離，都有明確規範。為了避免錯誤使用，請直接使用手冊隨附之電子檔案，依需求選取適合之組合模式複製使用，請勿自行重製以免造成偏差或變形。

a. 標誌和英文標準字上下排列

b. 標誌和英文標準字左右排列

c. 標誌和英文標準字不同順序、比例，左右排列

a.



b.



c.



右列為「台南市市徽」視覺識別系統的色彩計畫，分為標準色與輔助色兩大色系：

標誌的色彩即為標準色，在可能的範圍內標誌儘量以其主色展現，另選擇一組輔助色彩相互搭配使用。

右列色彩請儘量遵循規定之色票比對使用，若因不同材質及色料的限制，色彩略有誤差，在可以被接受的範圍內，須經相關單位認可始能使用。

**a.標準色**

**b.輔助色**

**a.標準色**



PANTONE/ 10123C  
PANTONE/ 1245C  
CMYK/ 30.45.100.0  
RGB/178.145.41



PANTONE/ 200C  
CMYK/ 30.100.85.0  
RGB/157.33.51



PANTONE/ BLACK 6C  
CMYK/ 0.0.0.100  
RGB/ 0.0.0

**b.輔助色**



PANTONE/ 116C  
CMYK/ 0.20.100.0  
RGB/241.207.0



PANTONE/ Orange 021C  
CMYK/ 0.80.100.0  
RGB/204.85.23



PANTONE/ 226C  
CMYK/ 20.100.30.0  
RGB/ 170.0101



PANTONE/ 397C  
CMYK/ 30.20.100.0  
RGB/189.183.0



PANTONE/ 3262C  
CMYK/ 85.0.45.0  
RGB/64.186.179



PANTONE/ 7531C  
CMYK/ 0.20.30.65  
RGB/ 118.103.87

右列為「台南市市徽」在不同的傳播媒介或印刷製作的條件限制下，影響標誌的呈現，因應這些不同條件的變化，而有不同的表現規範。基本上明度較低時可採反白之效果或視需要採任何一個單色，但在視覺上必須能突顯其效果。僅以其中一式示範，其他組合均同。

### a. 彩色標準應用型

彩色標準型是標誌主要的呈現方式，在白色或是比較淺色的背景上都適合使用這種表現方式，這也是最常使用的形態。

### b. 反白應用型

標誌在明度較低的影像背景或單純背景底色時，都可使用反白形態來呈現。在背景色彩較為繁複時可使用實心反白標誌。

### c. 特殊應用型

當標誌應用於比較特殊的需求時，可以使用燙銀、燙金、打凸、烙印或是其他特殊的上光印刷處理，來凸顯標誌的呈現。

a.



b.



c.

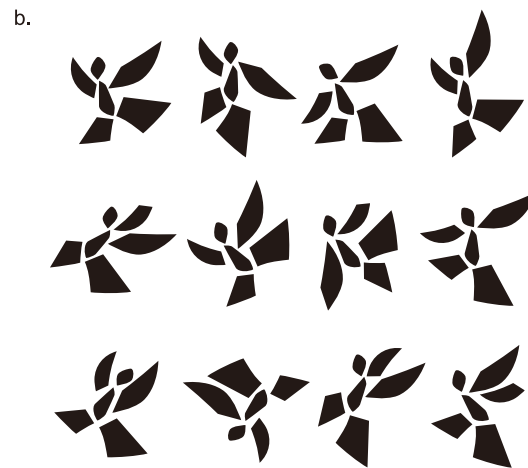
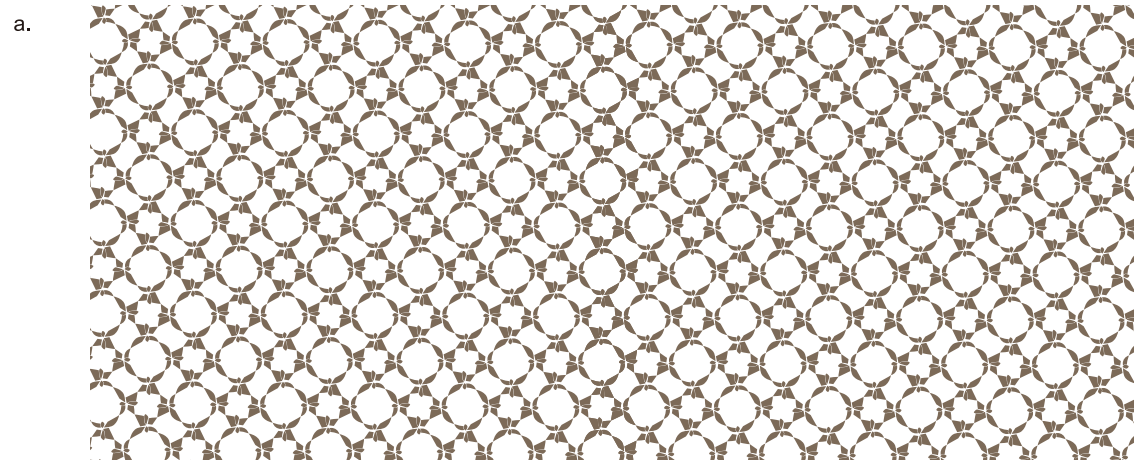


右列為「台南市市徽」在設計相關應用製作物時的輔助圖型，加強基本設計元素的多樣化。

a. 標誌組合輔助圖型

b. 標誌重組人形輔助圖型

c. 屋簷意象輔助圖型



右列為「台南市市徽」視覺識別系統的專用字體，為確實達到相關印刷品及製作物視覺上的統一性，請務必遵循左列所規範的字體使用。

右列字形可視實際需要，以長一、長二、長三、平一、平二、平三等變化設計。

a. 文鼎新黑體

b. 文鼎明體

c. Helvetica

d. Times

e. Gurmukhi MN

a.

文鼎新細黑

文鼎新中黑

文鼎新粗黑

文鼎新特黑

b.

文鼎細明體

文鼎中黑體

文鼎粗黑體

文鼎特黑體

c.

Helvetica Regular

ABCDEFGHIJKLMNOPQRSTUVWXYZ

abcdefghijklmnopqrstuvwxyz

0123456789(!@#\$%^&.,?;:)

Helvetica Bold

ABCDEFGHIJKLMNOPQRSTUVWXYZ

abcdefghijklmnopqrstuvwxyz

0123456789(!@#\$%^&.,?;:)

d.

Times Regular

ABCDEFGHIJKLMNOPQRSTUVWXYZ

abcdefghijklmnopqrstuvwxyz

0123456789(!@#\$%^&.,?;:)

Times Bold

ABCDEFGHIJKLMNOPQRSTUVWXYZ

abcdefghijklmnopqrstuvwxyz

0123456789(!@#\$%^&.,?;:)

e.

Gurmukhi MN Regular

ABCDEFGHIJKLMNOPQRSTUVWXYZ

abcdefghijklmnopqrstuvwxyz

0123456789(!@#\$%^&.,?;:)

Gurmukhi MN Bold

ABCDEFGHIJKLMNOPQRSTUVWXYZ

abcdefghijklmnopqrstuvwxyz

0123456789(!@#\$%^&.,?;:)





# 2.0

---

應用設計

# 2.1.1

尺寸/ 90mm (W)x 54mm (H)

材質/ 象牙卡220g

印刷方式/

以全特別色印製方式優先或CMYK四色加金色特別色印製，如印製條件有限制才得以使用CMYK四色印製，設計上使用之特別色及CMYK色號，請參考基本設計1.10色彩計畫。

特別色

黑色特別色 PANTONE/ BLACK 6C

紅色特別色 PANTONE/ 200C

淺咖啡特別色 PANTONE/ 1045C

金色特別色 PANTONE/ 10123C

CMYK

黑色 CMYK/ 0.0.0.100

紅色 CMYK/ 30.100.85.0

淺咖啡色 CMYK/ 0.20.30.65

假金色 CMYK/ 30.45.100.0

a. 中文版名片

b. 英文版名片

a.



b.



# 2.1.2

尺寸/ 90mm (W)x 54mm (H)

材質/ 象牙卡220g

印刷方式/

以全特別色印製方式優先或CMYK四色加金色特別色印製，如印製條件有限制才得以使用CMYK四色印製，設計上使用之特別色及CMYK色號，請參考基本設計1.10色彩計畫。

特別色

黑色特別色 PANTONE/ BLACK 6C

紅色特別色 PANTONE/ 200C

淺咖啡特別色 PANTONE/ 1045C

金色特別色 PANTONE/ 10123C

CMYK

黑色 CMYK/ 0.0.0.100

紅色 CMYK/ 30.100.85.0

淺咖啡色 CMYK/ 0.20.30.65

假金色 CMYK/ 30.45.100.0

a. 中文版名片

b. 英文版名片

a.



b.



應用設計

## 2.1.3

文書用品 / 員工識別證

尺寸/ 90mm (W)x 60mm (H)

材質/ 象牙卡220g

印刷方式/

以全特別色印製方式優先或CMYK四色加金色特別色印製，如印製條件有限制才得以使用CMYK四色印製，設計上使用之特別色及CMYK色號，請參考基本設計1.10色彩計畫。

特別色

黑色特別色 PANTONE/ BLACK 6C

紅色特別色 PANTONE/ 200C

淺咖啡特別色 PANTONE/ 1045C

金色特別色 PANTONE/ 10123C

CMYK

黑色 CMYK/ 0.0.0.100

紅色 CMYK/ 30.100.85.0

淺咖啡色 CMYK/ 0.20.30.65

假金色 CMYK/ 30.45.100.0

識別證帶 PANTONE Orange 021C



# 2.1.4

## a. 12K信封

尺寸/ 230mm (W)x 115mm (H)

材質/ 道林紙120g

印刷方式/

以全特別色印製方式優先或CMYK四色加金色特別色印製，如印製條件有限制才得以使用CMYK四色印製，設計上使用之特別色及CMYK色號，請參考基本設計1.10色彩計畫。

## b. 信紙

尺寸/ 210mm (W)x 297mm (H)

材質/ 道林紙90g

印刷方式/

以全特別色印製方式優先或CMYK四色加金色特別色印製，如印製條件有限制才得以使用CMYK四色印製，設計上使用之特別色及CMYK色號，請參考基本設計1.10色彩計畫。

### 特別色

黑色特別色 PANTONE/ BLACK 6C

紅色特別色 PANTONE/ 200C

淺咖啡特別色 PANTONE/ 1045C

金色特別色 PANTONE/ 10123C

### CMYK

黑色 CMYK/ 0.0.0.100

紅色 CMYK/ 30.100.85.0

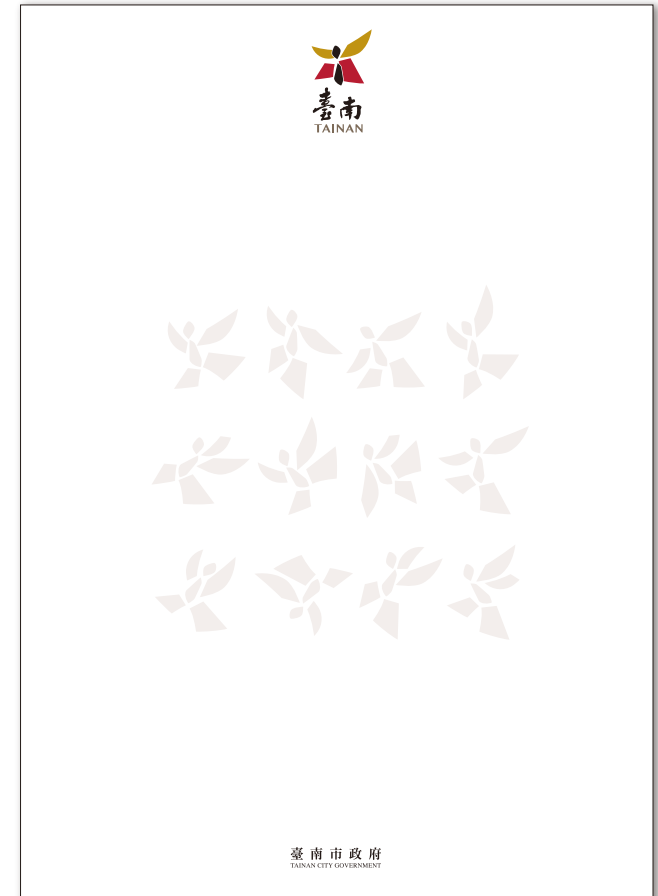
淺咖啡色 CMYK/ 0.20.30.65

假金色 CMYK/ 30.45.100.0

a.



b.



# 2.1.5

## a. 8K信封

尺寸/ 220 (W)x 185mm (H)

材質/ 道林紙120g

印刷方式/

以全特別色印製方式優先或CMYK四色加金色特別色印製，如印製條件有限制才得以使用CMYK四色印製，設計上使用之特別色及CMYK色號，請參考基本設計1.10色彩計畫。

## b. 4K信封

尺寸/ 330 (W)x 250mm (H)

材質/ 道林紙120g

印刷方式/

以全特別色印製方式優先或CMYK四色加金色特別色印製，如印製條件有限制才得以使用CMYK四色印製，設計上使用之特別色及CMYK色號，請參考基本設計1.10色彩計畫。

特別色

黑色特別色 PANTONE/ BLACK 6C

紅色特別色 PANTONE/ 200C

淺咖啡特別色 PANTONE/ 1045C

金色特別色 PANTONE/ 10123C

CMYK

黑色 CMYK/ 0.0.0.100

紅色 CMYK/ 30.100.85.0

淺咖啡色 CMYK/ 0.20.30.65

假金色 CMYK/ 30.45.100.0

a.



b.



### a. 小公文封

尺寸/ 238mm (W)x 120mm (H)

材質/ 赤牛皮紙120g

印刷方式/ 單色印刷 PANTONE 200C 開窗

### b. 中公文封

尺寸/ 230mm (W)x 172mm (H)

材質/ 赤牛皮紙120g

印刷方式/ 單色印刷 PANTONE 200C 開窗

### c. 大公文封

尺寸/ 257mm (W)x 340mm (H)

材質/ 赤牛皮紙120g

印刷方式/ 單色印刷 PANTONE 200C 開窗

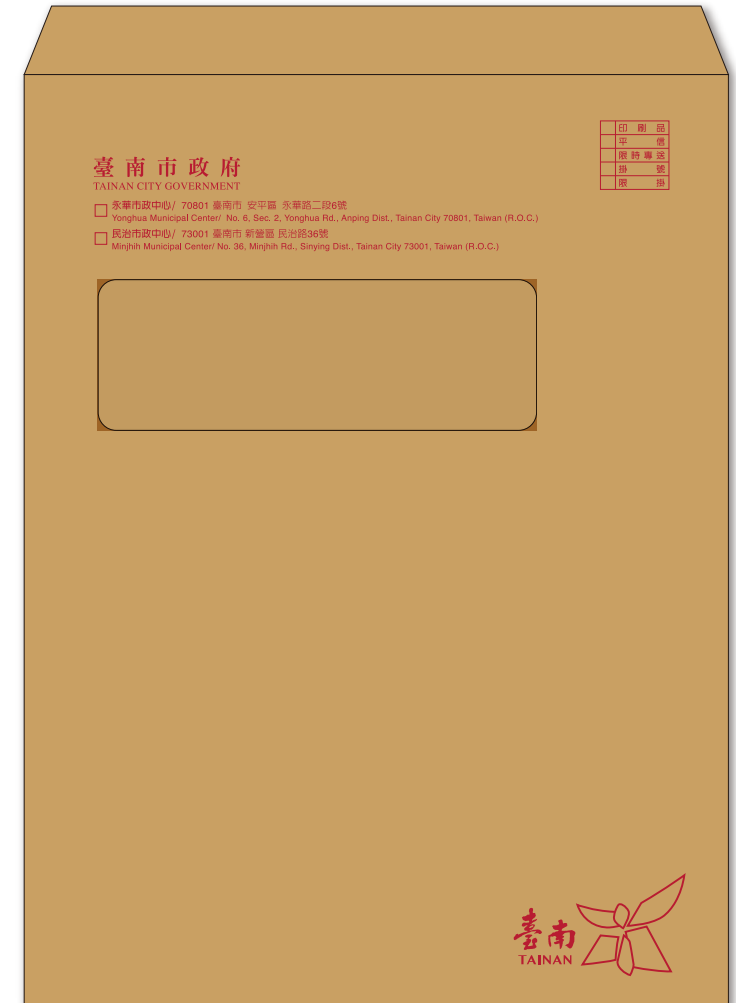
a.



b.



c.



# 2.1.7

## a. 直式手提袋

尺寸 / 220 (W)x 250mm (H)

材質 / 象牙紙350P上霧膜

黑色編織繩提把

印刷方式 /

以全特別色印製方式優先或CMYK四色加金色特別色印製，如印製條件有限制才得以使用CMYK四色印製，設計上使用之特別色及CMYK色號，請參考基本設計1.10色彩計畫。

## b. 橫式手提袋

尺寸 / 390 (W)x 265mm (H)

材質 / 象牙紙350P上霧膜

黑色編織繩提把

印刷方式 /

以全特別色印製方式優先或CMYK四色加金色特別色印製，如印製條件有限制才得以使用CMYK四色印製，設計上使用之特別色及CMYK色號，請參考基本設計1.10色彩計畫。

特別色

黑色特別色 PANTONE/ BLACK 6C

紅色特別色 PANTONE/ 200C

淺咖啡特別色 PANTONE/ 1045C

金色特別色 PANTONE/ 10123C

CMYK

黑色 CMYK/ 0.0.0.100

紅色 CMYK/ 30.100.85.0

淺咖啡色 CMYK/ 0.20.30.65

假金色 CMYK/ 30.45.100.0



b.





# 2.1.8

尺寸 / 220 (W)x 310mm (H)

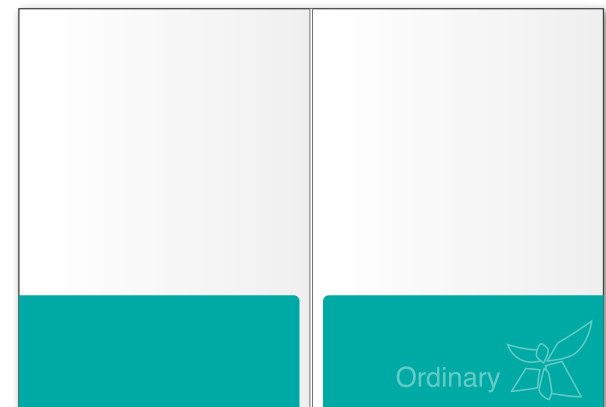
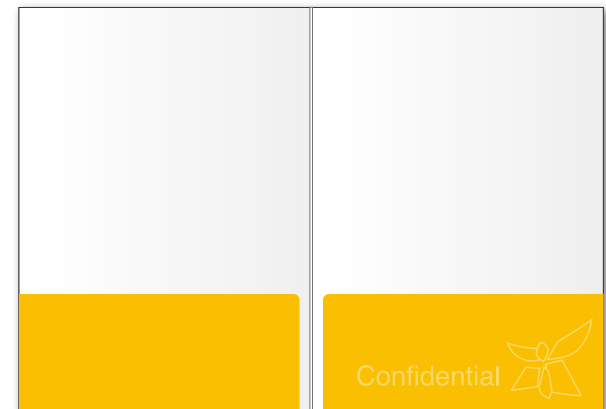
材質 / 銅西卡300g 單面霧膜加單面局部上光

印刷方式 /

CMYK四色加金色特別色印製，如印製條件有限制  
得以使用CMYK四色印製，設計上使用之特別色及  
CMYK色號，請參考基本設計1.10色彩計畫。

特別色

金色特別色 PANTONE / 10123C



尺寸/ 210 (W)x 297mm (H)

材質/ 炫光紙250g 8mm鋁框

印刷方式/

CMYK四色加金色特別色印製，如印製條件有限制

得以使用CMYK四色印製，設計上使用之特別色及

CMYK色號，請參考基本設計1.10色彩計畫。

金色特別色 PANTONE/ 10123C



a. 聘書夾

尺寸/ 225 (W)x 315mm (H)

材質/ 厚卡裱金色星幻紙90g

印刷方式/ 封面市徽燙金

b. 聘書

尺寸/ 210 (W)x 297mm (H)

材質/ 炫光紙250g

印刷方式/

CMYK四色加金色特別色印製，如印製條件有限制  
得以使用CMYK四色印製，設計上使用之特別色及  
CMYK色號，請參考基本設計1.10色彩計畫。

金色特別色 PANTONE/ 10123C

a.



b.



# 2.1.11

尺寸 / 86 (W)x 54mm (H)

材質 / PVC 塑膠卡

印刷方式 /

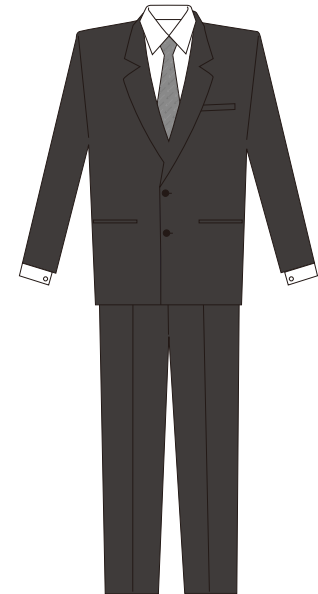
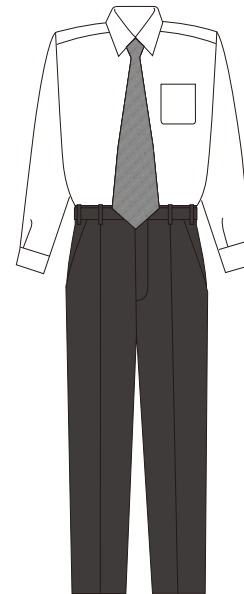
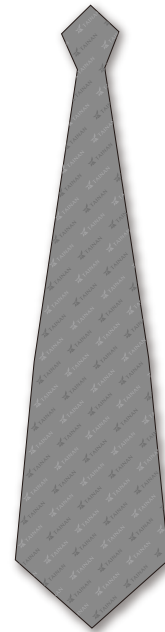
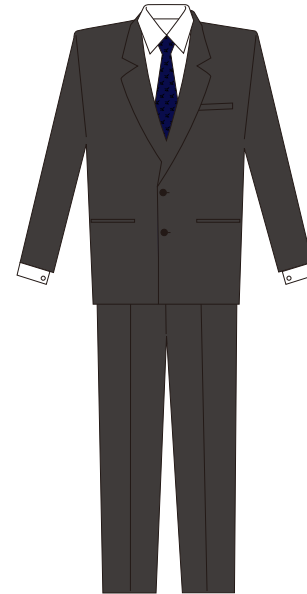
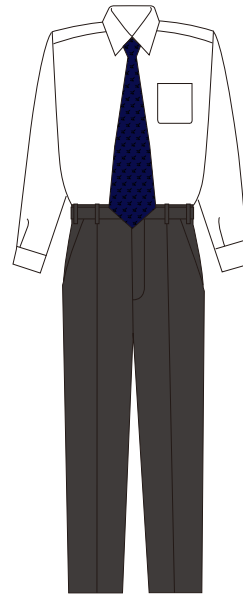
CMYK四色加金色特別色印製，如印製條件有限制  
得以使用CMYK四色印製，設計上使用之特別色及  
CMYK色號，請參考基本設計1.10色彩計畫。

金色特別色 PANTONE/ 10123C



# 2.2.1

尺寸/ 依市售實際成品  
材質/ 依市售實際成品  
製作方式/ 電繡、絹印



a.

尺寸/ 21.5mm (W)x 20mm (H)

材質/ 銅合金

製作方式/ 鍍金

b.

尺寸/ 21.5mm (W)x 20mm (H)

材質/ 鋁合金 壓克力

製作方式/ 平板印刷加鏡面壓克力

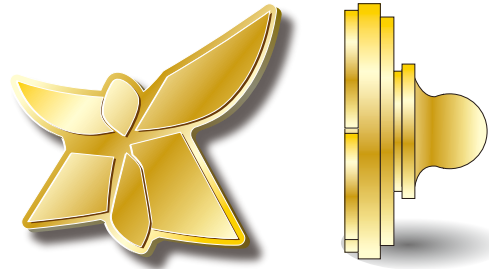
c.

尺寸/ 20mm (W)x 20mm (H)

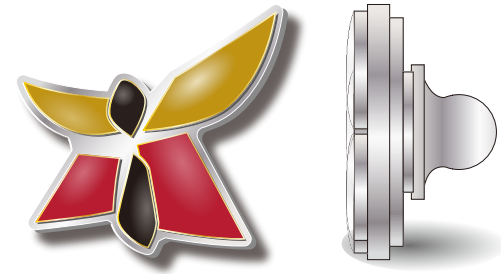
材質/ 銅合金

製作方式/ 鍍金 鍍銀

a.



b.



c.



標誌請遵照標誌使用規範運用，版面尺寸可以依照需求，按比例縮放處理。



標誌請遵照標誌使用規範運用，版面尺寸可以依照需求，按比例縮放處理。





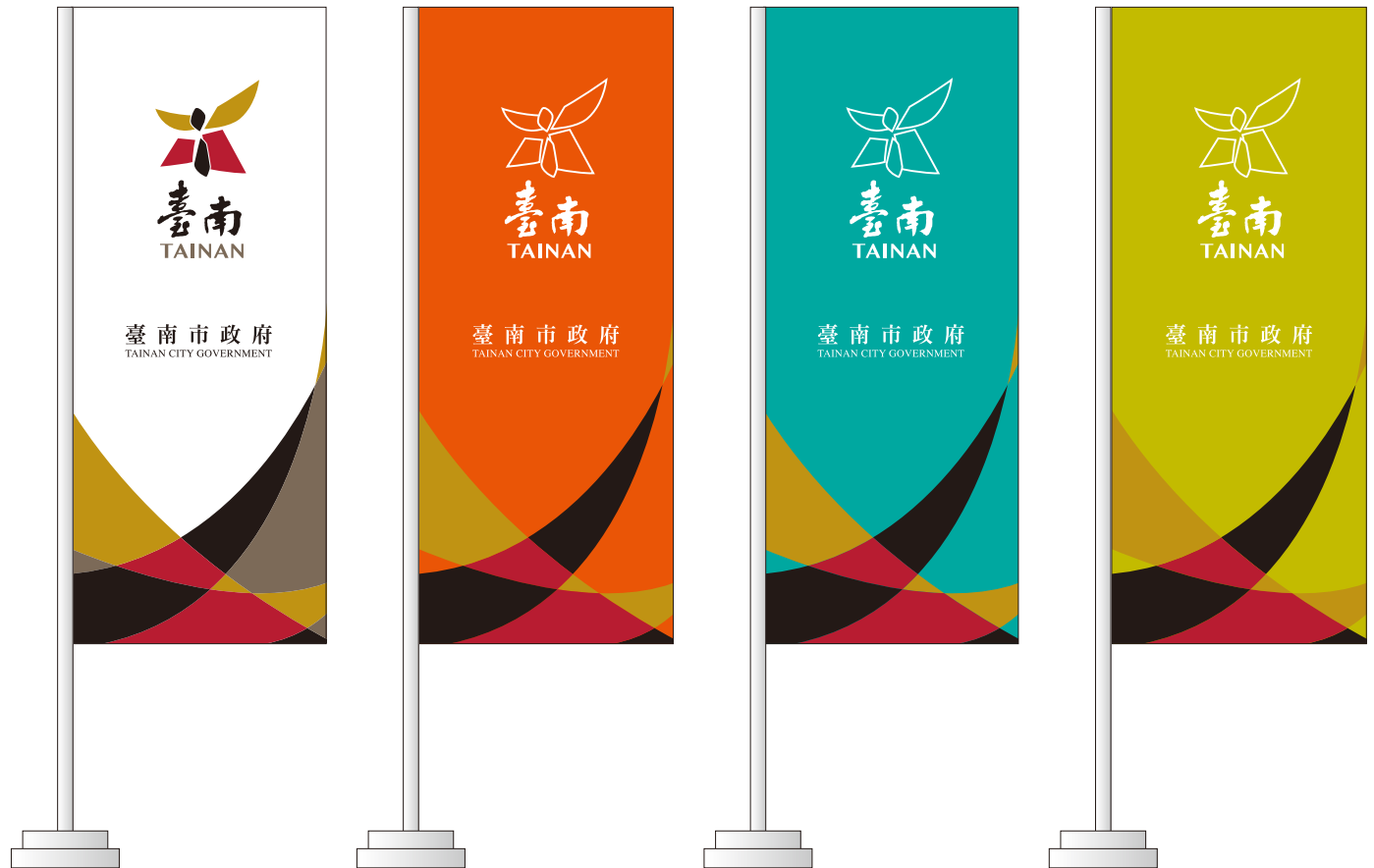
標誌請遵照標誌使用規範運用，版面尺寸可以依照需求，按比例縮放處理。



尺寸 / 依實際尺寸製作

材質 / 廣告布旗

印刷方式 / 彩色輸出



尺寸 / 依實際尺寸製作

材質 / 廣告布旗

印刷方式 / 網版印刷

