

檔 號：
保存年限：

臺南市政府教育局 函

地址：70801臺南市安平區永華路2段6號
承辦人：鄭宇芳
電話：06-2991111分機8648
傳真：06-2982639
電子信箱：fany800322@tn.edu.tw

受文者：臺南市立民德國民中學

發文日期：中華民國108年3月20日

發文字號：南市教課(二)字第1080311008號

速別：普通件

密等及解密條件或保密期限：

附件：如說明三 (0311008A00_ATTCH1. pdf、0311008A00_ATTCH2. pdf、
0311008A00_ATTCH3. pdf、0311008A00_ATTCH4. pdf、0311008A00_ATTCH5. pdf、
0311008A00_ATTCH6. pdf)

主旨：檢送本市108年度市立中等學校教師市內介聘期程及相關
表件，詳如說明，請查照。

說明：

一、旨揭介聘期程相關注意事項如下：

(一)108年度中等學校教師原校轉任截止日至108年4月12日
(星期五)止(逾期不受理)。

(二)有關108年度中等學校教師介聘事宜，超額學校請於108
年4月23日(星期二)中午12時前提報超額教師名單(提報
表如附件2)，並傳真至金城國中(傳真：2972742，電
話：2975816分機120)，另紙本請於核章後寄送至金城國
中教務處彙整。

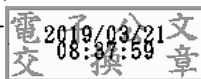
二、本市108年第一次市內介聘作業，配合自願服務偏遠地區學
校校長及教師特別獎勵辦法第三條及第五條規定，新增
「一般地區學校教師自願赴偏遠地區學校服務之介聘作
業」。

三、檢附「本市108年度市立中等學校教師市內介聘分發期程

表」(附件1)、「超額教師提報表」(附件2)、「市內多角調聘任同意書」(附件3)、「積分審查委託書」(附件4)、「現場介聘作業委託書」(附件5)、「轉任相關注意事項」(附件6)各1份供參。

正本：臺南市政府所屬各國民中學(臺南市私立昭明國民中學除外)

副本：本局特幼教育科、本局課程發展科



裝

訂

線

09