

106 年度

教育部國民及學前教育署補助公立國民中小學

老舊廁所整修工程計畫

成果報告

臺南市那拔國小

學校機關用印

中 華 民 國 1 0 7 年 5 月

目錄

目錄	1
壹、 基本資料	2
一、 學校基本資料	2
二、 各間廁所整修資料	2
三、 廁所整修配置圖（請務必加上指北針示意）	3
四、 經費說明	4
五、 聯繫資訊	4
貳、 施工大樣圖	5
參、 廁所整修與改善記錄	10
一、 改善項目：增設安全扶手	10
二、 改善項目：節能燈具	10
三、 改善項目：如廁設備老舊損壞	11
四、 改善項目：管線阻塞或漏水	12
五、 改善項目：廁所格局門窗不良	13
肆、 廁所美學推動與執行成果	14
一、 刊登校園廁所整修成果	14
二、 辦理廁所整修計畫會議	15
三、 廁所美學教育融入課程	16
四、 創意推廣作為	17
伍、 亮點介紹	19
陸、 討論與建議	23
一、 廁所整修後之效益評估	23
二、 學校執行計畫面臨之困難	23
三、 後續計畫執行建議	23
附件一：資料使用同意書	24
附件二：著作權授權同意書	25

壹、基本資料

一、學校基本資料

所屬縣市	臺南市
學校名稱	臺南市新化區那拔國民小學
學生人數	160
學生班級數	9
廁所整修棟名	A 棟
廁所整修屋齡	20
廁所所屬建築是否有使用執照	有
廁所所屬建築是否已經校舍耐震補強改善	無
廁所所屬建築是否符合無障礙設施設計規範	是
廁所整修間數 (有牆壁區隔視為一間)	2

二、各間廁所整修資料

序號	樓/男女廁	整修面積	各間改善廁所距離 50m 內使用人數	
1	1 樓合廁	廁所內：3.99 平方公尺 廁所外走廊：30.16 平方公尺 合計：34.15 平方公尺	男 50 人	女 50 人
2	2 樓合廁	廁所內：4.053 平方公尺 廁所外走廊：3.315 平方公尺 合計：7.368 平方公尺	男 50 人	女 50 人

(表格不足請自行增列)

四、經費說明

總計	補助金額	600,300 元 (90%)
核定金額	自籌款金額	66,700 元 (10%) (縣市政府配合款)
其他自籌款金額		0 元 (無則免填)
發包費用金額		624,800 元
標餘款金額		42,200 元

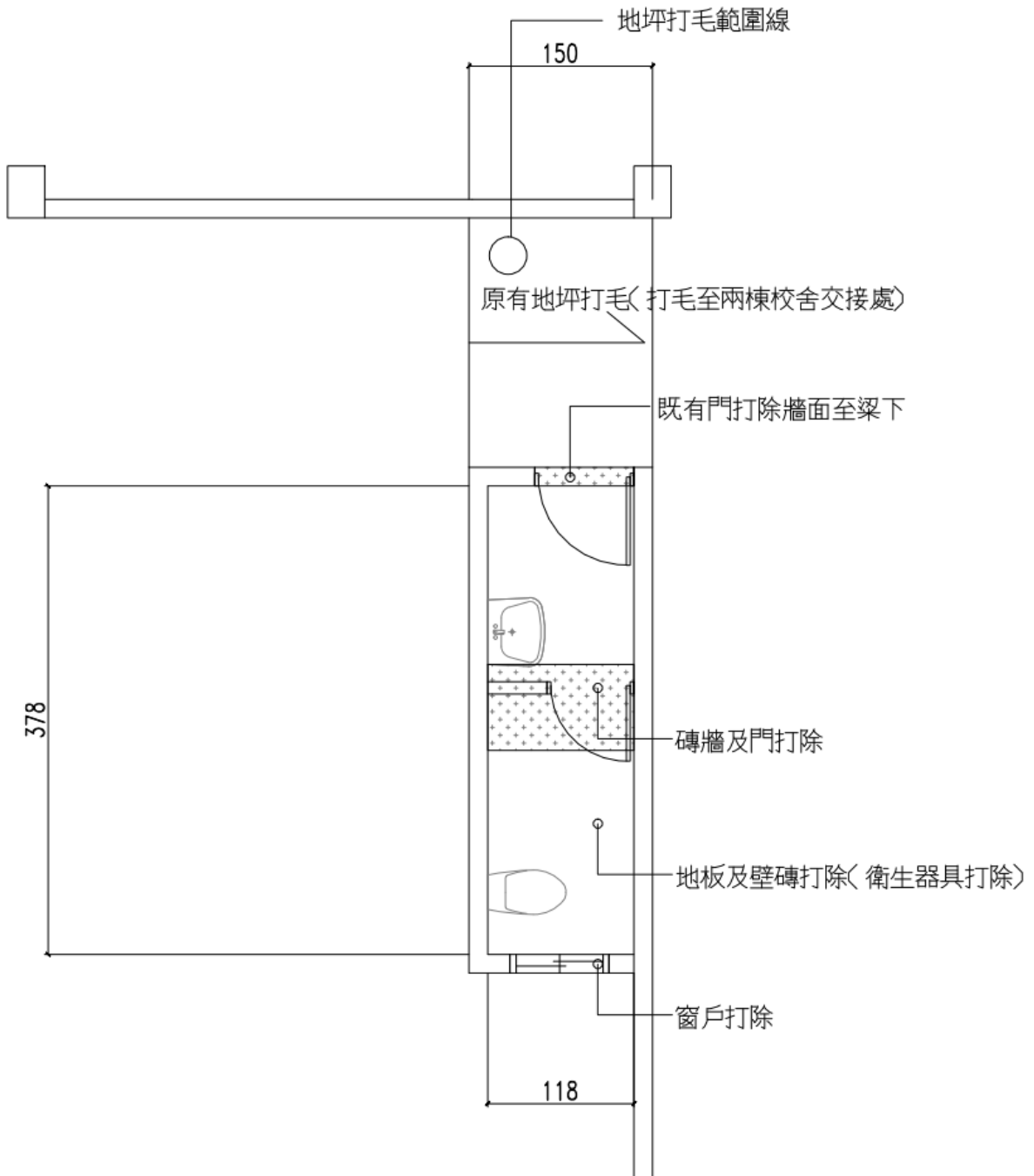
五、聯繫資訊

聯繫 方式	學校 單位	業務承辦人	黃信穎
		職稱	總務主任
		聯絡電話	06-5911591#73
		E-MAIL	franch@tn.edu.tw
	規劃 設計 團隊	規劃設計團隊名稱	許家碩建築師事務所
		聯絡人	魏有慶
		聯絡電話	0926-312-238
		E-MAIL	

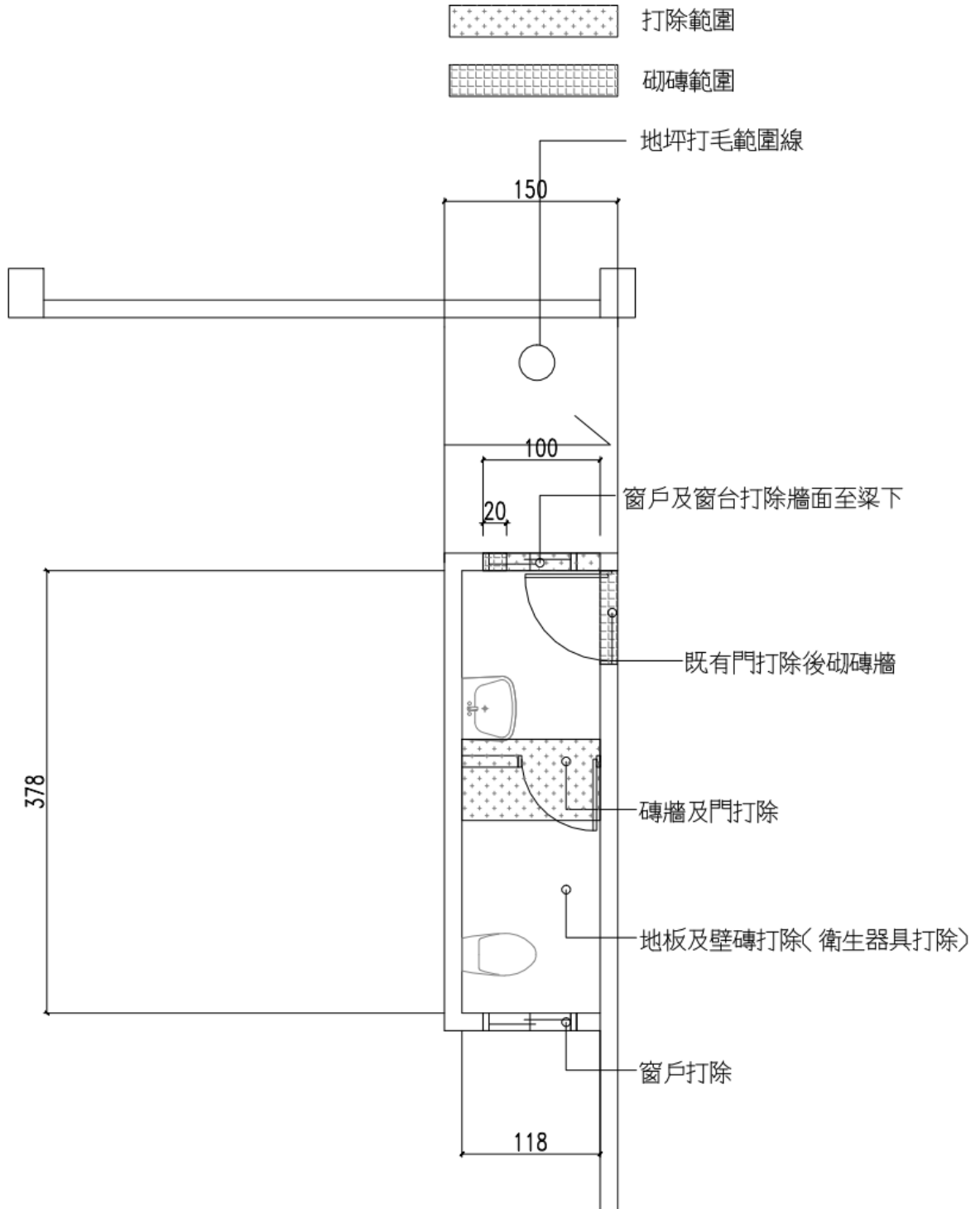
貳、施工大樣圖

一、廁所整修現況平面圖

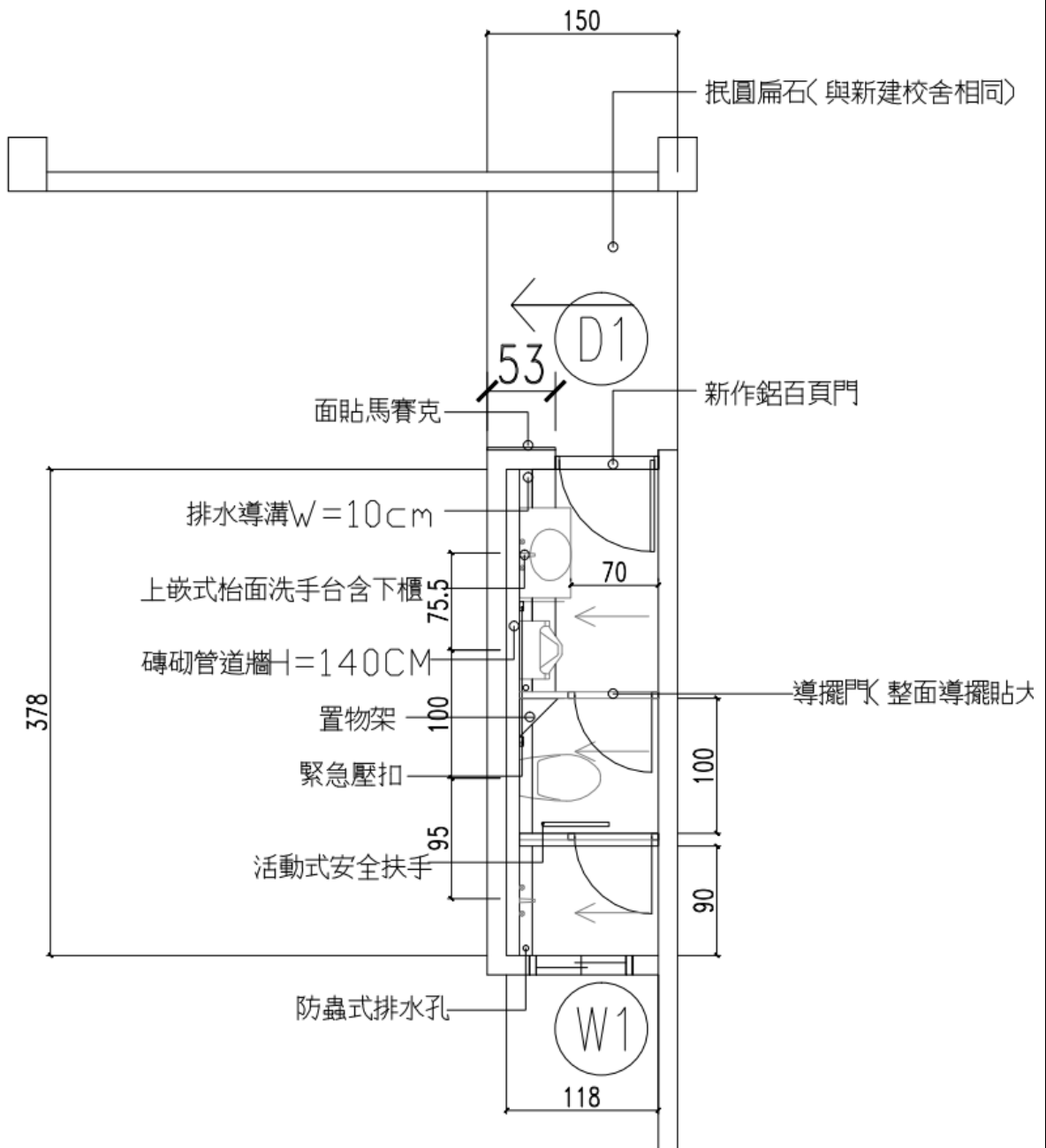
1F



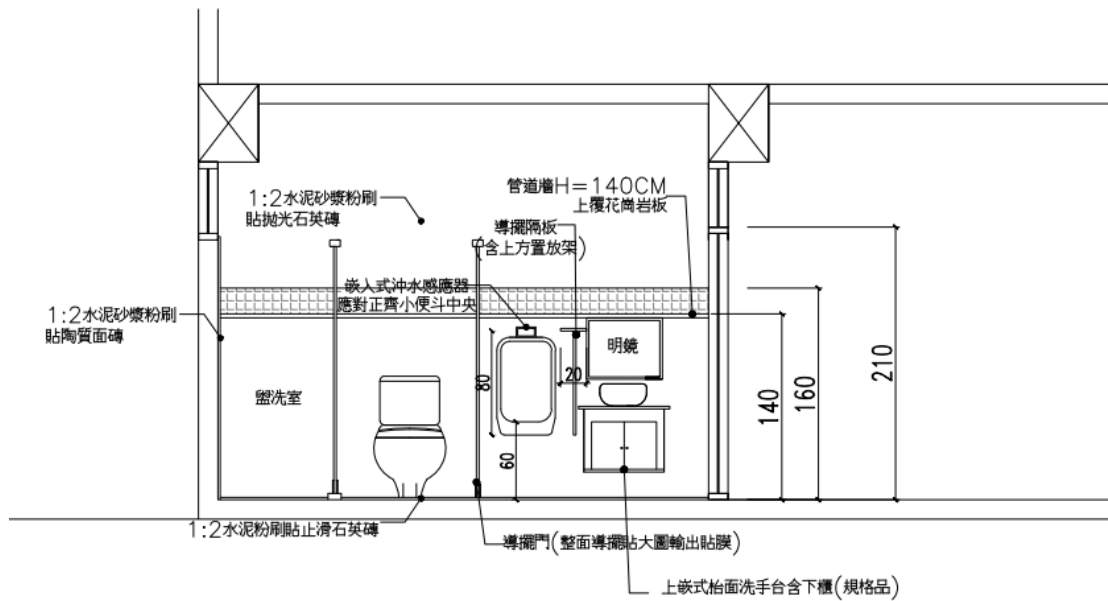
2F



二、廁所整修後平面圖-1、2樓格局相同

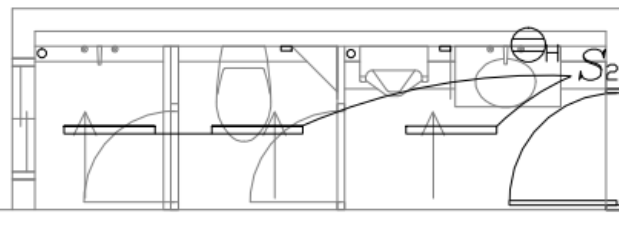


三、廁所整修後剖立面圖



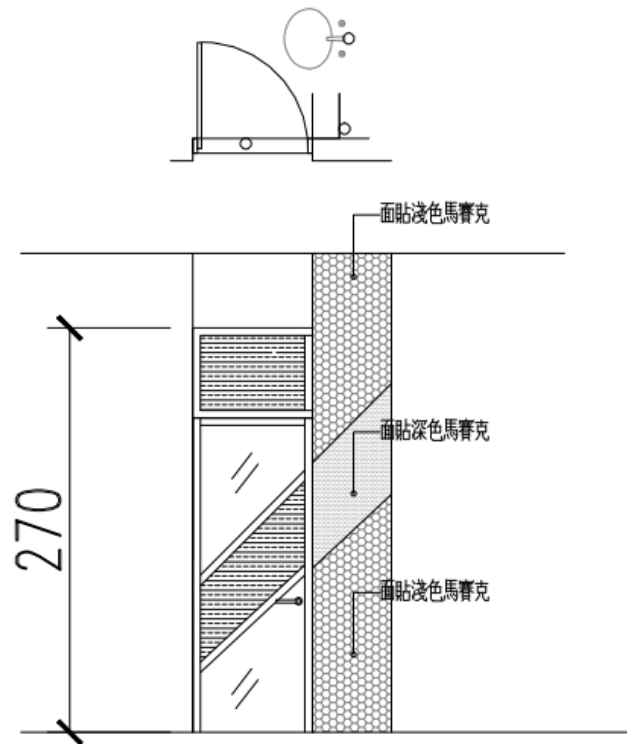
1-2F 廁所立面圖

A1=1/30
S: A3=1/60



說明：瞬熱型熱水器新設一台，舊有沿用一台
含不鏽鋼肥皂架，衛生紙架

1-2F 廁所水電平面圖 S: A1=1/30
A3=1/60



1-2F 廁所立面馬賽克示意圖 S: A1=1/30
A3=1/60

圖例	名稱	說明
—	T5 電燈出線口	
S_2	雙切壁式暗開關	
□	緊急按鈴	
\ominus_H	雙連暗插座	FL: 90CM
○	防蟲式落水孔	




參、廁所整修與改善記錄

(請對應申請計畫書中需改善項目進行記錄與說明，表格請自行增列或刪減)

一、改善項目：增設安全扶手

改善前 (現況說明)	改善中 (整修情況)	改善後 (完成說明)
		
說明：無安全扶手	說明：裝置中	說明：增設安全扶手

二、改善項目：節能燈具

改善前 (現況說明)	改善中 (整修情況)	改善後 (完成說明)
		
說明：原先採用傳統燈具，不甚環保節能。	說明：更換裝置節能燈具	說明：節能明亮的燈具

三、改善項目：如廁設備老舊損壞

改善前（現況說明）	改善中（整修情況）	改善後（完成說明）
		
<p>說明：便器老舊</p>	<p>說明：裝置省水便器</p>	<p>說明：裝置省水馬桶</p>
		
<p>說明：無裝置小便斗</p>	<p>說明：裝置小便斗</p>	<p>說明：裝置省水小便斗</p>

四、改善項目：管線阻塞或漏水

改善前（現況說明）	改善中（整修情況）	改善後（完成說明）
		
<p>說明：管線阻塞老舊</p>	<p>說明：抽換新管</p>	<p>說明：鋪面整平</p>
		
<p>說明：設備滲漏水</p>	<p>說明：更換省水便器</p>	<p>說明：更換省水便器</p>

五、改善項目：廁所格局門窗不良

改善前（現況說明）	改善中（整修情況）	改善後（完成說明）
		
<p>說明：空間侷促通風不良</p>	<p>說明：拆除重置</p>	<p>說明：運用建材與開窗達到明亮寬敞效果</p>
		
<p>說明：運用百葉窗達到通風採光並兼顧隱密性的要求</p>	<p>說明：造型百葉門形成空氣流通效果</p>	<p>說明：整建完成</p>